

En téléchargeant ce document, vous souscrivez aux conditions d'utilisation du Fonds Gregory-Piché. Les fichiers disponibles au Fonds Gregory-Piché ont été numérisés à partir de documents imprimés et de microfiches dont la qualité d'impression et l'état de conservation sont très variables. Les fichiers sont fournis à l'état brut et aucune garantie quant à la validité ou la complétude des informations qu'ils contiennent n'est offerte.

En diffusant gratuitement ces documents, dont la grande majorité sont quasi introuvables dans une forme autre que le format numérique suggéré ici, le Fonds Gregory-Piché souhaite rendre service à la communauté des scientifiques intéressés aux questions démographiques des pays de la Francophonie, principalement des pays africains et ce, en évitant, autant que possible, de porter préjudice aux droits patrimoniaux des auteurs. Nous recommandons fortement aux usagers de citer adéquatement les ouvrages diffusés via le fonds documentaire numérique Gregory-Piché, en rendant crédit, en tout premier lieu, aux auteurs des documents.

Pour référencer ce document, veuillez simplement utiliser la notice bibliographique standard du document original. Les opinions exprimées par les auteurs n'engagent que ceux-ci et ne représentent pas nécessairement les opinions de l'ODSEF. La liste des pays, ainsi que les intitulés retenus pour chacun d'eux, n'implique l'expression d'aucune opinion de la part de l'ODSEF quant au statut de ces pays et territoires ni quant à leurs frontières.

Ce fichier a été produit par l'équipe des projets numériques de la Bibliothèque de l'Université Laval. Le contenu des documents, l'organisation du mode de diffusion et les conditions d'utilisation du Fonds Gregory-Piché peuvent être modifiés sans préavis.

Pour toute question relative au contenu ou à l'utilisation du Fonds Gregory-Piché, veuillez adresser vos commentaires à cette adresse : odsef@fss.ulaval.ca

ODSEF Observatoire démographique
et statistique de l'espace francophone

www.odsef.fss.ulaval.ca

التعداد العام للسكان والسكنى 30 مارس 1984

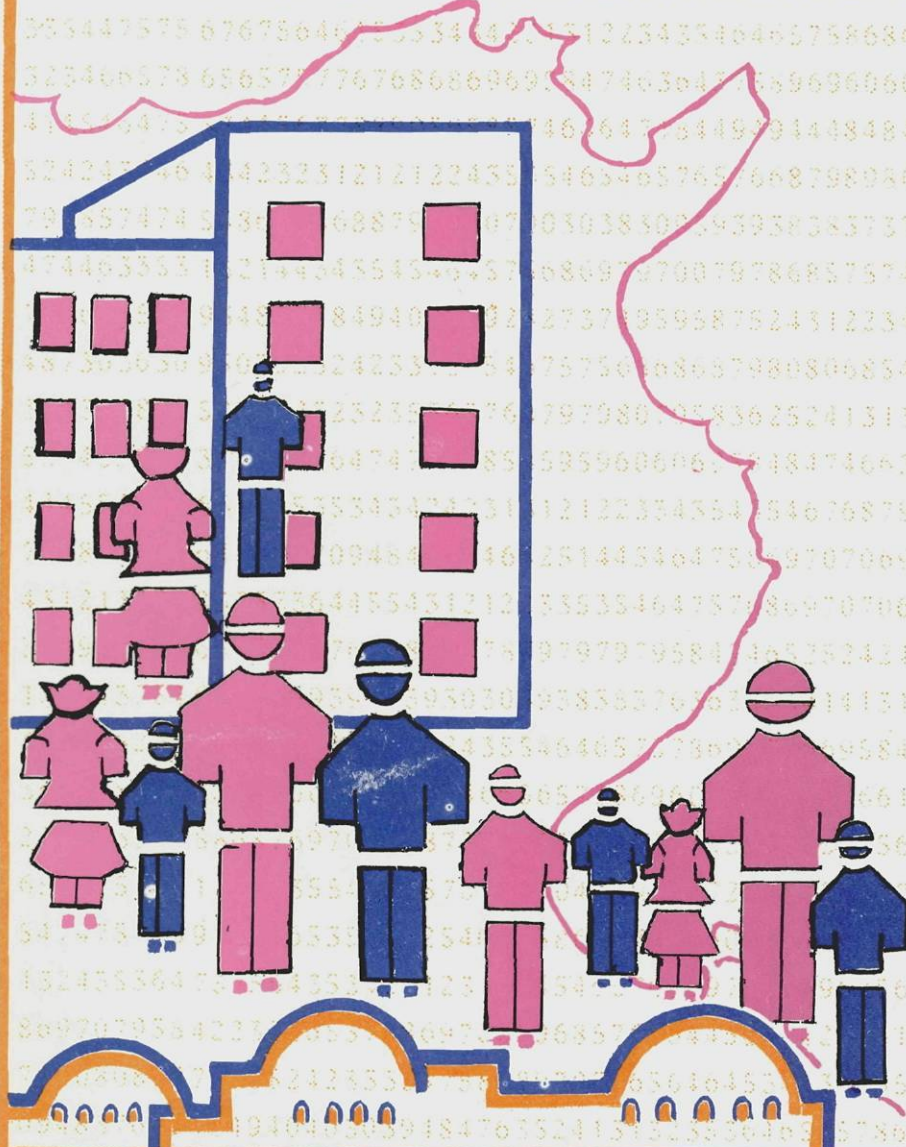
السكان وطبقات السكن

ولاية القصرين



REPUBLIQUE
TUNISIENNE
MINISTRE
DU PLAN

INSTITUT
NATIONAL DE LA
STATISTIQUE



Volume Regional

**Recensement Général
de la Population et de l'Habitat**

30 Mars 1984

*Population Et Condition D'habitat Par unité Administrative
Gouvernorat de Kasserine*

الجمهورية التونسية
وزارة التخطيط

المعهد
القومي
للإحصاء

نشرة جهوية

التعداد العام للسكان والسكنى

30 مارس 1984

السكان وظروف السكن حسب الوحدات الإدارية
ولاية القصرين

المهـمـm

المفـمـm

- 3 /1 تمهيد
- 4 /2 التعريفات والمصطلحات الأساسية
- 7 /3 تقديم الولاية
- 8 /4 خريطة الولاية

المـمـمـمـمـمـمـمـمـمـm

- 9 - عرض النتائج العامة حول توزيع السكان بالولاية

الجـمـمـm

- 13 • جدول 1 عدد : توزيع المساكن والأسر والسكان المقيمين حسب الجنس
والمعمدية
- 14 • جدول 2 عدد : توزيع السكان المقيمين حسب الوسط والسكان الحاضرين
النتائج حسب المعمدية
- 15 • جدول 3 عدد : توزيع المساكن والأسر والسكان المقيمين حسب الجنس
والمعمدية
- 16 • جدول 4 عدد : توزيع المساكن والأسر والسكان المقيمين حسب الجنس
والمعمدية لكل معمدية
- 27 • جدول 5 عدد : توزيع السكان المقيمين حسب الوسط والسكان الحاضرين
حسب المنطقة الترابية لكل معمدية
- 38 • جدول 6 عدد : توزيع المساكن والأسر والسكان المقيمين حسب الجنس
والمعمدية لكل معمدية

المـمـm

- 63 - عرض النتائج عن الأسرة وظروف السكن

الصفحة

- 72 • جدول 1 عدد : خصائص المساكن (الصنف، النوع، وكيفية صرف المياه)
- 85 • جدول 2 عدد : خصائص الأسر (الحجم، التشغيل، الاعاقة والامية)
- 98 • جدول 3 عدد : ظروف السكن (الدفعة وعدد الغرف والمرافق الكهربائي، المطبخ المراض وبيت استحمام.....)
- 111 • جدول 4 عدد : ظروف السكن (عناصر الرفاهة ومورد الماء).....
- 123 • جدول 5 عدد : الأسر واستغلال الفلاحة ومورد الطاقة.....

ملاحظة :

يتضمن كل جدول مجموعة من الجداول يتعلق الأول منها بالنتائج حسب الوسط في الولاية والثاني بالنتائج في كل بلدية و فرع بلدية والأخيرة بكل منطقة ترابية ريفية من كل معتمدية.

تَمْهِيد

- / -

لقد صدر المجلد الأول من النشريات الخاصة بنتائج التعداد العام للسكان والسكنى الذي انجز في 30 مارس 1984 واهتم بعرض النتائج المتعلقة بعدد المساكن والأسر والسكان حسب الجنس في كامل الجمهورية مبنية حسب مختلف الوحدات الادارية من ولاية ومعتمدية وبلدية .

وسعياً وراء مدّ الاطارات الجهوية والمحلية بالمعطيات اللازمة للتخطيط والدراسات الجهوية ، فقد تقرر اعداد نشرة لكل ولاية ، تحتوي على جزئين هامين يتضمن الجزء الأول منها عدد السكان لكل منطقة ترابية موزعين حسب الجنس والوسط ويتعرض الجزء الثاني على خصائص المساكن لكل وحدة ادارية وظروف سكن الأسر وعناصر الرفاهية التي توفرت لديها ، كما يتضمن معطيات ومعلومات عامة تبين عدد القوى العاملة والأميين والمعاقين في كل وحدة ادارية من الولاية .

وتجدر الملاحظة أن البيانات والتحليل المفصلة حول خصائص التشغيل والبطالة وتوزيع الأميين حسب العمر والجنس ونوعية الاعاقة وخصائص المعاقين ستكون موضوع نشریات لاحقة .

التعريفات والمصطلحات الأساسية

الوحدات الادارية

الولاية : هي أكبر جزء في التقسيم الاداري لتراب الجمهورية وقد وقع اقرارها بمقتضى الأمر المؤرخ في 21 جوان 1956، والقانون المؤرخ في 17 مارس 1969 وتحمل الولاية عادة اسم مقرها . ويتكون ترابها من عدة معتمديات .

المعمدية : هي أهم وحدة في التقسيم الاداري لتراب الولاية وتسمى عادة باسم مقرها . وتتكون المعتمدية بدورها من عدة مناطق ترابية .

المنطقة الترابية : هي أصغر وحدة ادارية في التقسيم الاداري للبلاد وقد تكون المنطقة ريفية أو حضرية .

البلدية : البلدية هي جزء ترابي محدد أقيمت فيه بلدية بمقتضى أمر يجعلها خاضعة للقانون البلدي المؤرخ في جوان 1957 ويتكون تراب البلدية من منطقة أو عدة مناطق ترابية أو جزء أو عدة أجزاء من مناطق ترابية . ويشرف على سير ادارة البلدية مجلس يتكون من عدة أعضاء يقع انتخابه لمدة 5 سنوات .

الحضير والريف : وبموجب القانون البلدي تهتم البلدية في منطقتها بتعبيد وترميم الطرقات وبصالح التطهير والتنظيف والتنوير وتهيئة المدينة والعمران، وعلى هذا الأساس صار من المتداول في تونس أن يعتبر حضرا كل المناطق البلدية، وريفا كل المناطق الترابية خارج المناطق البلدية .

اليدشيرة : يسمى دشرة كل تجمع لعشر مساكن متجاورة (أولخمين ساكنا أو أكثر يقيمون بمساكن متجاورة) موجودة في منطقة ريفية ولا يبعد السكن الواحد منها عن الآخر أكثر من 200 مترا .

وقد وقع تصنيف الدشر في نطاق عملية التعداد الى صنفين :

- دشرة أساسية

- دشرة ثانوية

أ/ الدشرة الأساسية : هي كل تجمع سكني له أهمية في النطاق المحلي ويعد غالباً أكثر من 400 ساكناً .

ب/ الدشرة الثانوية : الدشرة الثانوية هي مجموعة مساكن متجاورة تعد أكثر من 50 ساكناً .

الوحدات الاحصائية

يتكون المسكن من غرفة واحدة أو عدة غرف مستقلة وتصلح لسكنى أسرة أو عدة أسر لها مدخل أو عدة مداخل تفتح مباشرة على ممر عمومي أو مسلك أو على مدرج أو ساحة وتعتبر أيضاً مساكن المحلات البسيطة مثل الخيام والأكواخ والأكياب والمعمرات والغرفة الموجودة في وكالة والبراعة وحتى المحلات غير المعدة أصلياً للمكنى (السدة في بعض الدكاكين . . .) .

الأسرة : هي مجموع أشخاص يمكن أن تربط بينهم قرابة، يعيشون في نفس المسكن ويتناولون وجبات الطعام معاً، ويمكن أن تكون الأسرة عادية أو جماعية (أشخاص لا تجمع بينهم أي قرابة ويعيشون جماعة كالمريضين والقيمين والعملة التابعين لنزل . . .) .

السكان المحسوبون على حدة : نعني بالسكان المحسوبون على حدة السكان المتواجدين في مؤسسة وينتسبون الى احد الأصناف التالية :

- أشخاص في المعالجة بمستشفى أو بصحة،
- أشخاص عابروا السبيل وقيمون مؤقتاً في النزل،
- التلاميذ البياتة في معهد أو في أي مؤسسة تربية أخرى،
- الطلبة القاطنون في حي جامعي أو مبيت طالبي،
- الجنود الذين يقيمون في الثكنة ويؤديون الخدمة العسكرية،
- أطفال قرى بوقبيية،
- الأحداث أو الأشخاص الآخرون الموضوعون في مركز تربية محروسة،
- المساجين والموقوفون،
- المسنونون القيمون في دور التقاعد أو مأوى للعجز،

المقيمين : هم الأشخاص الذين يكونون الاسرة التي وقع احصاؤها بالمسكن وقيمون عادة به ويعتبر هؤلاء الأشخاص أفرادها ويمكن أن يكونوا مقيمين حاضرين أو مقيمين متغيبين مؤقتا عن المسكن يوم التعداد (في 30 مارس 1984).

المتغيين مؤقتا : هم الأفراد الذين يقيمون عادة بالمسكن وكانوا متغيين عنه يوم التعداد لمدة لا تتجاوز ستة أشهر وبنوون الرجوع اليه . ويعتبر بصفة استثنائية مقيما متغيبا كل فرد ينتمي للأسرة غائب عنها وينتمي الى احدى الحالات التالية :

- . التلميذ المقيم بمبيت ثانوي أو جامعي ،
- . الفرد المتغيب عن الأسرة لاداء واجبه العسكري ،
- . الفرد المتواجد في حضائر أشغال عمومية أو ما شابهها ،

الزائرون : يعتبر زائرا كل شخص موجود يوم التعداد في مسكن لا يقيم فيه عادة .

السكان المقيمين والسكان الحاضرون : السكان المقيمون في وحدة ادارية (منطقة بلدية . . .) هم السكان المقيمون الحاضرون والسكان المقيمون المتغيبون مؤقتا عن المنطقة أو البلدية يوم التعداد ، (بما في ذلك التلاميذ المقيمون بمبيت أو الأشخاص الذين يؤدون الواجب العسكري أو الأجراء المتواجدون في حضيرة أشغال عمومية) .

أما السكان الحاضرون في وحدة ادارية (منطقة ترابية بلدية ، معتمدة . . .) فيتكونون من المقيمين الحاضرين والزائرين والمحسوسين على حدة أي مجموع الأشخاص الذين كانوا موجودين في الوحدة الادارية يوم التعداد .

تقديم الولاية

في تاريخ التعداد كانت ، الحدود الجغرافية لولاية القصرين تشمل على 11 معتمدية مقسمة الى 83 منطقة وهم كالتالي :

القصرين الشمالية : القصرين الشمالية ، القصرين الجنوبية ، بوزقام ، الدفيرة ، وادي الدرب ، سيدي حراث .

القصرين الجنوبية : العويجة بولهيجات ، حاسي الفريد ، الهنشير ، الكامور ، خنقة الجازية ، قبدوش .

سببلة : سببلة ، الآثار ، الشراية ، الدولاب ، القرعة الحمراء ، الرخمات ، القنة الخضراء ، مشرق الشمس ، المزارة ، الوساعية ، سماسة .

سبيبة : سبيبة ، الأحواز ، عين زيان ، عين الخماصية ، ابراهيم الزهار ، وادي الحطب ، الشماذ .

جدليان : جدليان ، تريح ، عين الحمادنة ، عين أم جدور .

العيون : السواجر ، البرك ، القصرين ، العيون ، توشة ، عين السلسلة .

تالة : تالة الشرقية ، تالة الغربية ، برماجنة ، بوالأحشاش ، عين الجديدة ، الشافعي ، وادي الرش ، الجماد ، ولجة الظل ، الدشرة ، الجسور زلفان .

حيدرة : الأجرد ، حيدرة ، الطباق ، المكين ، الصري ، عين الدفلة .

فوسانة : أفران بودرياس ، عين الجنان ، الحازة ، فوسانة ، أولاد محفوض ، الغديرة الزريعة ، البريكة ، خمودة .

فريانة : فريانة ، تلايت ، بوشبكة ، بوحية ، قارة ، النعام ، أم علي ، الصخيرات .

ماجل بالعباس : ماجل بالعباس الشمالية ، ماجل بالعباس الجنوبية ، أم الأقصاب الفاظور ، صولة ، قروع الجدارة .

أما بلديات ولاية القصرين فهي :

- القصرين -

- سببلة -

- سبيبة -

- تالة -

- فريانة -

الجزء الاول
السكان حسب مختلف الوحدات الإدارية

1ÈRE PARTIE

POPULATION PAR UNITES ADMINISTRATIVES

عرض النتائج

النتائج العامة

حسب تعداد 30 مارس 1984 تعد ولاية القصرين 297.959 ساكنا ومن بينهم 151.571 ذكرا أي ما يعادل 50,9 % من مجموع السكان .
بلغ عدد المقيمين بالمناطق البلدية بالولاية 89.050 ويمثلون نسبة 29,9 % من مجموع سكان الولاية .

تم احصاء 208.909 يقطنون خارج المناطق البلدية من بينهم 182.614 يسكنون بصفة منعزلة .
تعد ولاية القصرين أيضا 53.053 أسرة ويكون معدل حجم الأسرة الواحدة 5,66 فردا .

يبلغ العدد الجملي للمساكن بولاية القصرين 52.465 مسكنا منها 3.113 شاغرة، وتمثل هذه المساكن نسبة 4,9 % من مجموع المساكن بالولاية .

السكان حسب الجنس

تتعدى نسبة الذكور نسبة الاناث اذ تصل الى 50,9 % من مجموع السكان بالولاية .

ونلاحظ هذا التفاوت في جميع المعتمديات ما عدى معتمدية حيدرة التي لا تعد نسبة الذكور فيها سوى 48,8 % .

نسبة الحضر

يبلغ عدد السكان بالبلديات الخمس 89.050 ويمثل هذا العدد نسبة 29,9 % من مجموع سكان الولاية وقد تضاعف هذا العدد منذ سنة 1975 دون ان يقع احداث مناطق بلدية أخرى أو توسيع في الحدود السابقة، مما يشير الى أن هناك نزوحا من المناطق الريفية الى المدن .

وفيما يلي توزيع السكان حسب المناطق البلدية :

النسبة المئوية	عدد السكان	البلدية
× 53.65	47.606	القصرين
× 13.65	12.022	سيطلة
× 3.66	3.255	سيهية
× 13.62	11.767	تالة
× 16.62	14.400	فريانة
× 100	89.050	المجموع

التشتت السكاني

يبلغ عدد السكان المقيمين بالمناطق الريفية 208.909 منهم 26.295 يقطنون بقرى و تجمعات سكنية و 182.614 يقطنون بمساكن و وحدات سكنية منعزلة.

و تجدر الاشارة أننا اعتبرنا قرية أو تجمع سكني كل مجموعة تعد 10 مساكن أو أكثر ، لا يبعد الواحد عن الآخر أكثر من 200 مترا تقريبا (50 ساكنا أو أكثر) و علس هذا الأساس فان السكان المقيمين خارج المداشر و التجمعات السكنية يمثلون نسبة 87.4 % من مجموع سكان الريف أو 61.63 % من مجموع سكان الولاية.

من بين الدشر التي يفوق عدد سكانها 2.000 نجد فوسانة.

معدل تزايد السكان

كانت ولاية القصرين تعد 238.499 ساكنا سنة 1975 مقابل 297.954 حاليا و بذلك يكون معدل تزايد السكان السنوي 2.62 % خلال الفترة 1975 - 1984 . (معدل تزايد السكان الحضري 8.69 % و الريفي 1.62 % .

الجداول الاحصائية

TABLEAUX STATISTIQUES

LOGEMENTS, MENAGES, POPULATION RESIDENTE PAR SEXE
RESULTATS PAR DELEGATION

المساكن والاسر والسكان المقيمين حسب الجنس
التائج حسب المعتمدية

GOUVERNORAT DE : KASSERINE

ولاية القصرين

TABLEAU : 1 جدول

RGP. 1984

DELEGATION	المساكن Logements		الاسر Menages	عدد السكان المقيمين Population Résidente			معدل حجم الاسرة Taille Moyenne par menage	معتمدية
	الجموع Total	الشاغرة منها Dont vacants		ذكور S. M.	إناث S. F.	مجموع Ensemble		
	KASSERINE NORD	10707		867	10486	30266		
KASSERINE SUD	3548	145	3571	10276	9969	20245	5,6	القصرين الجنوبية
SBEITLA	8715	294	8613	24730	23806	48536	5,6	سبيطلة
SBIBA	4826	268	4812	14263	13691	27954	5,8	سبيبة
JEDLIANE	2153	128	2116	5645	5406	11051	5,2	جدليان
AYOUN	2508	80	2475	6833	6650	13483	5,4	الميون
THALA	6174	472	6317	17656	17303	34959	5,5	تالة
HAIÐRA	1707	112	1705	4757	4993	9750	5,7	حمدة
FOUSSANA	5464	251	5926	16119	15290	31409	5,3	فوسانة
FERIANA	4243	358	4505	13233	12815	26048	5,7	فريانة
MEJEL BELABBES	2420	138	2527	7793	7518	15311	6,0	ماجل بلعباس
TOTAL	52465	3113	53053	151571	146388	297959	5,6	الجموع

POPULATION RESIDENTE PAR MILIEU ET POPULATION PRESENTE
RESULTATS PAR DELEGATION

السكان المقيمين حسب الوسط والسكان الحاضرون
النتائج حسب المعتمدية

GOUVERNORAT DE : KASSERINE

ولاية : القصرين

TABLEAU 2 جدول

RGPH. 1984

DELEGATION	السكان المقيمون حسب الوسط Population résidente par milieu				السكان الحاضرون Population présentée			معتمدية
	حضرى Urbain	ريفى Rural	مجموع Total	نسبة الحضر % Urbain	السكان في الاسر dans les Ménages	المحسوبون على حدة Comptée à part	مجموع الحاضرين Total	
	KASSERINE NORD	47606	11607	59213	80,3	58808	2060	
KASSERINE SUD		20245	20245		19909		19909	القصرين الجنوبية
SBEITLA	12022	36514	48536	24,7	46605	753	47358	سبيطلة
SBIBA	3255	24699	27954	11,6	26539	332	26871	سبيبة
JEDLIANE		11051	11051		10401		10401	جدليان
AYOUN		13483	13483		12806		12806	الميون
THALA	11767	23192	34959	33,6	33819	901	34720	تالة
HADRA		9750	9750		9099	755	9854	حدرة
FOUSSANA		31409	31409		29700	626	30326	فوسانة
FERIANA	14400	11648	26048	55,2	25642	501	26143	فريانة
MEJEL BELABBES		15311	15311		15190		15190	ماجل بلعباس
TOTAL	89050	208909	297959	29,8	288518	5928	294446	المجموع

LOGEMENTS, MENAGES, POPULATION RESIDENTE PAR SEXE
RESULTATS PAR COMMUNE

المساكن والاسر والسكان المقيمون حسب الجنس
التناج حسب البلدية

GOUVERNORAT DE : KASSERINE

ولاية، القصرين

TABLEAU : 3 جدول

RGP.H. 1984

COMMUNE	المساكن Logements		الاسر Menages	عدد السكان المقيمين Population Résidente			معدل حجم الاسرة Taille Moyenne par menage	بلدية
	الجموع Total	الشاغرة منها Dont vacants		ذكور S. M.	اناث S. F.	مجموع Ensemble		
	KASSERINE	8721		809	8442	24345		
SBEÏTLA	2156	208	2074	6137	5885	12022	5,7	سبيطلة
SBIDA	693	162	571	1662	1593	3255	5,7	سبيبة
THALA	2099	226	2102	5857	5910	11767	5,5	ثالة
FERIANA	2298	224	2476	7365	7035	14400	5,8	فرانة
TOTAL GOUVERNORAT	15967	1629	15665	45366	43684	89050	5,6	مجموع الولاية

LOGEMENTS, MENAGES, POPULATION RESIDENTE PAR SEXE
RESULTATS PAR SECTEUR

المساكن والاسر والسكان المقيمون حسب الجنس
النتائج حسب المنطقة

GOUVERNORAT DE : KASSERINE

ولاية : القصرين

DELEGATION DE : KASSERINE NORD

معتدية : القصرين الشمالية

جدول 4.1 : TABLEAU

RGP.H. 1984

SECTEUR	المساكن Logements		الاسر Menages	عدد السكان المقيمين Population Résidente			متوسط حجم الاسرة Taille Moyenne par menage	منطقة
	للمجموع Total	الشاغرة منها Dont vacants		ذكور	إناث	مجموع		
				S. M.	S. F.	Ensemble		
KASSERINE NORD	2257	209	2120	5806	5467	11273	5,3	القصرين الشمالية
KASSERINE SUD	6464	600	6322	18539	17794	36333	5,7	القصرين الجنوبية
BOUZGUEM	990	35	1041	2957	2826	5783	5,5	بوزقمام
DOGHRA	289	9	280	773	759	1532	5,4	الدغرة
OUED DARB	452	14	455	1408	1276	2684	5,8	وادي الدرب
SIDI HARRATH	255		268	783	825	1608	6,0	سيدي حرات
T O T A L	10707	867	10486	30266	28947	59213	5,6	المجموع

LOGEMENTS, MENAGES, POPULATION RESIDENTE PAR SEXE
RESULTATS PAR SECTEUR

المساكن والامسر والسكان المقيمون حسب الجنس
النتائج حسب المنطقة

GOUVERNORAT DE : KASSERINE

ولاية : القصرين

DÉLEGATION DE : KASSERINE SUD

معتدية : القصرين الجنوبية

جدول 4.2 : TABLEAU

RGP.H. 1984

SECTEUR	للساكن Logements		الاسر Menages	عدد السكان المقيمين Population Résidente			معدل حجم الاسرة Taille Moyenne par menage	منطقة
	الاجموع Total	الشاغرة منها Dont vacants		ذكور	امات	اجموع		
				S. M.	S. F.	Ensemble		
AQUIJA	491		545	1609	1486	3095	5,6	المهوجبة
BELHIJET	345		348	1038	1068	2106	6,0	بولهيجات
HASSI FARID	512	14	510	1500	1437	2937	5,7	حاسي الفريد
HECHIM	295		295	887	852	1739	5,8	الهشيم
KAMOUR	649	5	655	1807	1807	3614	5,5	الكامور
KHANGUET JAZIA	710	12	699	1906	1791	3697	5,2	خنقة الجازية
MAGDOUDECH	546	114	519	1529	1528	3057	5,8	مقدوش
T O T A L	3548	145	3571	10276	9969	20245	5,6	الاجموع

LOGEMENTS, MENAGES, POPULATION RESIDENTE PAR SEXE
RESULTATS PAR SECTEUR

المساكن والاسر والسكان المقيمون حسب الجنس
النتائج حسب المنطقة

GOUVERNORAT DE : KASSERINE

ولاية القصرين

DELEGATION DE : SBEITLA

متمدية : سبتلة

TABLEAU : 4.3 جدول

RGPH. 1994

SECTEUR	المساكن Logements		الاسر Menages	عدد السكان المقيمين Population Residente			معدل حجم الاسرة Taille Moyenne par menage	منطقة
	الاجمعي Total	الشاغرة منها Dont vacants		ذكور S. M.	اناث S. F.	اجمعي Ensemble		
SBEITLA	2156	208	2074	6137	5885	12022	5,7	سبتلة
ATHAR	906	9	918	2849	2669	5518	6,0	الأثار
CHERAYA	555		555	1472	1436	2908	5,2	الشراية
DOULEB	444	13	435	1263	1263	2526	5,8	الدولاب
GARAA HAMRA	854	5	850	2413	2268	4681	5,5	القرعة الحمراء
RAKHMAT	460	10	450	1229	1221	2450	5,4	الرخمات
GOUNNA	518	18	500	1582	1490	3072	6,1	القننة
KHADRA	617		634	1788	1705	3493	5,5	الخفراء
MACHREK CHAMSS	651	10	645	1718	1783	3501	5,4	شرق الشمس
MZARAA	399	13	392	1096	1069	2165	5,5	المزاراة
OUSSAIA	702	6	704	1883	1812	3695	5,2	الوسايعة
SEMMAMA	453	2	456	1300	1205	2505	5,4	سامة
TOTAL	8715	294	8613	24730	23806	48536	5,6	الاجمعي

LOGEMENTS, MENAGES, POPULATION RESIDENTE PAR SEXE
RESULTATS PAR SECTEUR

المساكن والاسر والسكان المقيمون حسب الجنس
النتائج حسب المنطقة

GOUVERNORAT DE : KASSERINE

ولاية : القصرين

DELEGATION DE : SBIBA

معتدية : سهيبة

TABLEAU : 4.4 جدول

RGPH. 1984

SECTEUR	المساكن Logements		الاسر Menages	عدد السكان المقيمين Population Résidente			معدل حجم الاسرة Taille Moyenne par menage	منطقة
	الجموع Total	الشاغرة منها Dont vacants		ذكور S. M.	اناث S. F.	مجموع Ensemble		
	SBIBA	1261		171	1165	3597		
AHQUEZ	819	26	852	2616	2532	5148	6,0	الأحواز
AIN ZAYANE	415	1	433	1187	1126	2313	5,3	عين زيان
AIN KHMAISSIA	653		712	2037	1987	4024	5,6	عين الخمايسة
BRAMIM ZAHHAR	717	6	745	2275	2121	4396	5,9	ابراهيم الزهار
QUED LAHTAB-	619	60	561	1534	1452	2986	5,3	وادي الحطب
TMMED	342	4	344	1017	955	1972	5,7	التماد
TOTAL	4826	268	4812	14263	13691	27954	5,8	الجموع

LOGEMENTS, MENAGES, POPULATION RESIDENTE PAR SEXE
RESULTATS PAR SECTEUR

المساكن والأسر والسكان المقيمون حسب الجنس
النتائج حسب المنطقة

GOVERNORAT DE : KASSERINE

ولاية : القصرين

DELEGATION DE : JEDLIANE

معتدية : جدليان

TABLEAU : 4.5 جدول

RGP.H. 1984

SECTEUR	المساكن Logements		الاسر Menages	عدد السكان المقيمين Population Résidente			معدل حجم الاسرة Taille Moyenne par menage	منطقة
	الاجموع Total	الشاغرة منها Dont vacants		ذكور S. M.	اناث S. F.	اجموع Ensemble		
TERBAH	424	1	427	1209	1142	2351	5,5	ترباح
AIN HMAOMA	462	1	468	1442	1407	2849	5,8	عين الحمادنة
AIN OUM JOUBUR	455		470	788	708	1496	3,1	عين أم جوبور
TOTAL	2153	128	2116	5645	5406	11051	5,2	الاجموع

LOGEMENTS, MENAGES, POPULATION RESIDENTE PAR SEXE
RESULTATS PAR SECTEUR

المساكن والاسر والسكان المقيمون حسب الجنس
النتائج حسب المنطقة

GOUVERNORAT DE : KASSERINE

ولاية، القصرين

DELEGATION DE : AYOUN

معتدية، العيون

TABLEAU : 4.6 جدول

RGPH. 1984

SECTEUR	المساكن Logements		الاسر Menages	عدد السكان المقيمين Population Residente			معدل حجم الاسرة Taille Moyenne par menage	منطقة
	الجميع Total	الفاغرة منها Dont vacants		ذكور	اناث	مجموع		
				S. M.	S. F.	Ensemble		
BOUAJER	290		321	1000	978	1978	6,1	البواجر
BREK	375	5	378	1014	1018	2032	5,3	البرك
GUERINE	688	42	649	1620	1586	3206	4,9	القصرين
AYOUN	382	33	350	1004	984	1988	5,6	العيون
TOUCHA	529		529	1447	1424	2871	5,4	توشة
AIN SALSIA	244		248	748	660	1408	5,6	عين السلسلة
TOTAL	2508	80	2475	6833	6650	13483	5,4	الجميع

LOGEMENTS, MENAGES, POPULATION RESIDENTE PAR SEXE
RESULTATS PAR SECTEUR

المساكن والاسر والسكان المقيمون حسب الجنس
النتائج حسب المنطقة

GOUVERNORAT DE : KASSERINE

ولاية القصرين

DELEGATION DE : THALA

معتدية : تالة

TABLEAU : 4.7 جدول

RGPH. 1984

SECTEUR	المساكن Logements		الاسر Menages	عدد السكان المقيمين Population Résidente			معدل حجم الاسرة Taille Moyenne par menage	منطقة
	المجموع Total	الشاغرة متها Dont vacants		ذكور	اناث	مجموع		
				S. M.	S. F.	Ensemble		
THALA EST	1215	111	1255	3537	3539	7076	5,6	تالة الشرقية
THALA OUEST	911	115	874	2402	2451	4853	5,5	تالة الغربية
BARMAJNA	262	19	259	738	752	1490	5,7	برماجنة
BOULAHNECH	598	3	633	1814	1786	3600	5,6	بو الأحناش
AIN JADIDA	552	80	554	1569	1426	2995	5,4	عين الجديدة
CHAFAI	290	3	345	896	866	1762	5,1	الشافعي
DUED RACHEH	477	21	516	1371	1230	2601	5,0	وادي الرشح
HAMED	273	8	300	893	855	1748	5,8	الحمام
OULJET DHOL	430	4	453	1390	1378	2768	6,1	ولجة الظلل
DACHRA	395	74	340	953	976	1929	5,6	الدشرة
JOUA	329	1	353	878	866	1744	4,9	الجوي
ZELFANE	442	33	435	1215	1178	2393	5,5	زلفان
TOTAL	6174	472	6317	17656	17303	34959	5,5	المجموع

LOGEMENTS, MENAGES, POPULATION RESIDENTE PAR SEXE
RESULTATS PAR SECTEUR

المساكن والاسر والسكان المقيمون حسب الجنس
النتائج حسب المنطقة

GOUVERNORAT DE : KASSERINE

ولاية : **القصين**

DELEGATION DE : HAIDRA

معتدية **حيدرة**

TABLEAU : 4.8 جدول

RGP. 1984

SECTEUR	المساكن Logements		الاسر Menages	عدد السكان المقيمين Population Résidente			معدل حجم الاسرة Taille Moyenne par ménage	منطقة
	المجموع Total	الشاغرة منها Dont vacants		ذكور S. M.	اناث S. F.	مجموع Ensemble		
	AJKED	213		213	526	628	1154	
HAIDRA	649	86	604	1587	1608	3195	5,2	حيدرة
TBAGUA	261		288	771	822	1593	5,5	الطباقة
MKIMEN	218		244	718	734	1452	5,9	الكمين
ESSRAY	168	1	181	596	589	1185	6,5	المري
AIN DEFLA	198	25	175	559	612	1171	6,6	عين الدفلة
TOTAL	1707	112	1705	4757	4993	9750	5,7	المجموع

LOGEMENTS, MENAGES, POPULATION RESIDENTE PAR SEXE
RESULTATS PAR SECTEUR

المساكن والاسر والسكان المقيمين حسب الجنس
النتائج حسب المنطقة

GOUVERNORAT DE : KASSERINE

ولاية : القصرين

DELEGATION DE : FOUSSANA

معتدية : فوسانة

جدول 4.9 : TABLEAU

RGP.H. 1986

SECTEUR	المساكن Logements		الاسر Menages	عدد السكان المقيمين Population Résidente			معدل حجم الاسرة Talle Moyenne par menage	منطقة
	الاجموع Total	الشاغرة منها Dont vacants		ذكور S. M.	اناث S. F.	اجموع Ensemble		
BOU DERIASS	355	5	384	1060	989	2049	5,3	بودرياس
AIN JENANE	186	11	206	550	511	1061	5,1	عين الجنان
HAZZA	346	6	509	1157	1134	2291	4,5	الحزازة
FOUSSANA	1178	159	1186	3371	3154	6525	5,5	فوسانة
OULED MAHFOUDH	531	3	657	1717	1740	3457	5,2	أولاد محفوظ
ADHIRA	430	12	447	1266	1232	2498	5,5	المديرة
MZIRAA	542	1	544	1458	1336	2794	5,1	المنزوة
BRIKA	371	4	374	1085	1025	2110	5,6	البركة
KHMOUDA	1145	40	1149	3116	2823	5949	5,1	خمودة
TOTAL	5464	251	5926	16119	15290	31409	5,3	الاجموع

LOGEMENTS, MENAGES, POPULATION RESIDENTE PAR SEXE
RESULTATS PAR SECTEUR

المساكن والاسر والسكان المقيمون حسب الجنس
النتائج حسب المنطقة

GOUVERNORAT DE : KASSERINE

ولاية : القصرين

DELEGATION DE : FERIANA

معتدية : فريانة

TABLEAU : 4.10 جدول

RGPH 1994

SECTEUR	المساكن Logements		الاسر Menages	عدد السكان المقيمين Population Résidente			معدل حجم الاسرة Taille Moyenne par menage	منطقة
	الاجموع Total	الشاغرة عنها Dont vacants		ذكور	اناث	اجموع		
				S. M.	S. F.	Ensemble		
FERIANA	1997	214	2092	6215	6080	12295	5,8	فريانة
THLEPTE	353	10	436	1309	1131	2440	5,5	تيلابت
BOUCHEBKA	337	15	371	1074	1081	2155	5,8	بوشبكا
BOUHAYA	297	4	324	883	862	1745	5,3	بوحية
GAR ENNAAM	461	77	462	1339	1259	2598	5,6	قبارة النمام
DUM ALI	209	15	224	685	658	1343	5,9	أم علي
SKHIRAT	589	23	596	1728	1744	3472	5,8	المخيرات
TOTAL	4243	358	4505	13233	12815	26048	5,7	الاجموع

LOGEMENTS, MENAGES, POPULATION RESIDENTE PAR SEXE
RESULTATS PAR SECTEUR

السكان والأسر والسكان المقيمون حسب الجنس
النتائج حسب المنطقة

GOUVERNORAT DE : KASSERINE

ولاية: **القصرين**

DELEGATION DE : MEJEL BEL ABBES

معتدية : **ماجبل بلعباس**

TABLEAU : 4.11 **جدول**

RGPF 2004

SECTEUR	المساكن Logements		الاسر Menages	عدد السكان المقيمين Population Résidente			معدل حجم الاسرة Taille Moyenne par menage	منطقة
	الجموع Total	الشاغرة منها Dont vacants		ذكور S. M.	إناث S. F.	مجموع Ensemble		
MEJEL BEL ABBES NORD	367	3	381	1319	1158	2477	6,5	ماجبل بلعباس الشمالية
MEJEL BEL ABBES SUD	511	14	526	1592	1512	3104	5,9	ماجبل بلعباس الجنوبية
OUM LAKSAB	537	19	55	1680	1570	3250	5,8	أم الأتصاب
NADHOUR	261	3	308	982	1015	1997	6,4	النشاطور
SOULA	525	99	518	1478	1430	2908	5,6	سولوة
GROUAA JADRA	219		235	742	833	1575	6,7	سرور الجدارة
T O T A L	2420	138	2527	7793	7518	15311	6,0	المجموع

POPULATION RESIDENTE PAR MILIEU ET POPULATION PRESENTE
RESULTATS PAR SECTEUR

السكان المقيمون حسب الوسط والسكان الحاضرون
النتائج حسب المنطقة

GOUVERNORAT DE : KASSERINE

ولاية : القصرين

DELEGATION DE : KASSERINE NORD

متمدية : القصرين الشمالية

جدول 5.1

RGP. 1984

SECTEUR	السكان المقيمون حسب الوسط Population résidente par milieu				السكان الحاضرون Population présente			منطقة
	حضري Urbain	ريفي Rural	مجموع Total	نسبة الحضر % Urbain	السكان في الاسر dans les Ménages	الحسبون على حدة Comptée à part	مجموع الحاضرين Total	
KASSERINE NORD	11273		11273	100,0	11288	2005	13293	القصرين الشمالية
KASSERINE SUD	36333		36333	100,0	36215	55	36270	القصرين الجنوبية
BOUZGUEN		5783	5783		5611		5611	بوزقمام
DOGHRA		1532	1532		1527		1527	الدفرة
QUED DARB		2684	2684		2584		2584	وادي السدب
SIDI HARRATH		1608	1608		1583		1583	سدي حرات
TOTAL	47606	11607	59213	80,3	58808	2060	60868	المجموع

POPULATION RESIDENTE PAR MILIEU ET POPULATION PRESENTE
RESULTATS PAR SECTEUR

السكان المقيمون حسب الوسط والسكان الحاضرون
النتائج حسب المنطقة

GOUVERNORAT DE : KASSERINE

ولاية : القصرين

DELEGATION DE : KASSERINE SUD

معتدية : القصرين الجنوبية

جدول 5. 2

RGPH. 1984

SECTEUR	السكان المقيمون حسب الوسط Population résidente par milieu				السكان الحاضرون Population présente			منطقة
	حضري Urbain	ريفي Rural	مجموع Total	نسبة الحضر % Urbain	السكان في الاسر dans les Ménages	المحسوبون على حدة Comptée à part	مجموع الحاضرين Total	
AQUIJA		3095	3095		3075		3075	المرجنة
BELHIJET		2106	2106		2069		2069	بولهجات
HASSI FARID		2937	2937		2909		2909	حاسي الفريد
HECHIM		1739	1739		1652		1652	الهنيم
KAMOUR		3614	3614		3592		3592	الكامور
KHANGUËT JAZIA		3697	3697		3586		3586	خنفة الجازية
MAGBUDJICH		3057	3057		3026		3026	مقدوش
TOTAL		20245	20245		19909		19909	المجموع

POPULATION RESIDENTE PAR MLIEU ET POPULATION PRESENTE
RESULTATS PAR SECTEUR

السكان المقيمون حسب الوسط والسكان الحاضرون
النتائج حسب المنطقة

GOUVERNORAT DE : KASSERINE

ولاية : القصرين

DELEGATION DE : SBEITLA

معتدية : سبيطلة

جدول 5.3

RGP, 1994

SECTEUR	السكان المقيمون حسب الوسط Population résidente par milieu				السكان الحاضرون Population présente			منطقة
	حضري Urbain	ريفي Rural	مجموع Total	نسبة المحضر % Urbain	السكان في الاسر dans les Ménages	المحسوبون على حدة Comptée à part	مجموع الحاضرين Total	
SBEITLA	12022		12022	100,0	11809	738	12547	سبيطلة
ATHAR		5518	5518		5242		5242	الأثار
CHERAYA		2908	2908		2768		2768	الشراية
DOULEB		2526	2526		2419		2419	الدولاب
GARAA HAMRA		4681	4681		4449		4449	القرعة الحمراء
RAKHMAT		2450	2450		2345		2345	الرخمات
GOUNNA		3072	3072		2735		2735	الغنية
KHADRA		3493	3493		3466		3466	الخدراء
MACHREK CHAMSS		3501	3501		3415		3415	شرق الشمس
HZARAA		2165	2165		2111		2111	المكزارة
OUSSAIA		3695	3695		3587		3587	الوساية
SEMMANA		2505	2505		2259	15	2274	سمانة
TOTAL	12022	36514	48536	24,7	46605	753	47358	المجموع

POPULATION RESIDENTE PAR MILIEU ET POPULATION PRESENTE
RESULTATS PAR SECTEUR

السكان المقيمين حسب الوسط والسكان الحاضرون
التناج حسب المنطقة

GOUVERNORAT DE : KASSERINE

ولاية : القصرين

DELEGATION DE : SBIDA

معتدية : سبيبة

جدول 5. 4

RGP. 1994

SECTEUR	السكان المقيمون حسب الوسط Population résidente par milieu				السكان الحاضرون Population présente			منطقة
	حضري Urbain	ريفي Rural	مجموع Total	نسبة الحضر % Urbain	السكان في الاسر dans les Ménages	المسجون على حدة Comptée à part	مجموع الحاضرين Total	
SBIBA	3255	3860	7115	45,7	6861	332	7193	سبيبة
AHQUEZ		5148	5148		4960		4960	الأحواز
AIN ZAYANE		2313	2313		2148		2148	عين زيان
AIN KHMAISSIA		4024	4024		3747		3747	عين الخمايسية
ABRAHIM ZAHAR		4396	4396		4055		4055	ابراهيم الزهار
QUED LAHTAB		2986	2986		2891		2891	وادي الحطب
THMED		1972	1972		1877		1877	الثمد
TOTAL	3255	24699	27954	11,6	26539	332	26871	المجموع

POPULATION RESIDENTE PAR MILIEU ET POPULATION PRESENTE
RESULTATS PAR SECTEUR

السكان المقيمون حسب الوسط والسكان الحاضرون
النتائج حسب المنطقة

GOVERNORAT DE : KASSEKINE

ولاية : القصرين

DELEGATION DE : JEDLIANE

معتدية : جدليان

TABLEAU 5.5 جدول

RGPH. 1984

SECTEUR	السكان المقيمون حسب الوسط Population résidente par milieu				السكان الحاضرون Population présente			منطقة
	حشري Urbain	ريفي Rural	مجموع Total	نسبة الحضر % Urbain	السكان في الاسر dans les Ménages	المحسوبون على حدة Comptée à part	مجموع الحاضرين Total	
JEDLIANE		4355	4355		4177		4177	جدليان
TERBAH		2351	2351		2217		2217	ترباح
AÏN HMADNA		2849	2849		2648		2648	عين الحمادة
AÏN OUM JDJOUR		1496	1496		1359		1359	عين أم جدور
T O T A L		11051	11051		10401		10401	المجموع

POPULATION RESIDENTE PAR MILIEU ET POPULATION PRESENTE
RESULTATS PAR SECTEUR

السكان المقيمون حسب الوسط والسكان الحاضرون
النتائج حسب المنطقة

GOUVERNORAT DE : KASSERINE

ولاية : القصرين

DELEGATION DE : AYOUN

متمدية : الميسون

جدول 5.6

RCPH. 1984

SECTEUR	السكان المقيمون حسب الوسط Population résidente par milieu				السكان الحاضرون Population présente			منطقة
	حضري Urbain	ريفي Rural	مجموع Total	نسبة المحضر % Urbain	السكان في الأسر dans les Ménages	المحسوبون على حدة Comptée à part	مجموع الحاضرين Total	
BOUJER		1978	1978		1875		1875	البواجر
ORBA		2032	2032		1958		1958	الورك
GUERME		3206	3206		3008		3008	القصرين
AYOUN		1988	1988		1945		1945	الميسون
TOUCHA		2871	2871		2725		2725	توشة
AIN SALSLA		1408	1408		1295		1295	عين السلسلة
TOTAL		13483	13483		12606		12806	المجموع

POPULATION RESIDENTE PAR MILIEU ET POPULATION PRESENTE
RESULTATS PAR SECTEUR

السكان المقيمون حسب الوسط والسكان الحاضرون
النتائج حسب المنطقة

GOUVERNORAT DE : KASSERINE

القصرين ولاية :

DELEGATION DE : THALA

تالنة معتمدية :

TABLEAU 5.7 جدول

RGPH. 1984

SECTEUR	السكان المقيمون حسب الوسط Population résidente par milieu				السكان الحاضرون Population présente			منطقة
	حضري	ريفي	مجموع	نسبة الحضري	السكان في الاسر	المحسوبون على حدة	مجموع الحاضرين	
	Urbain	Rural	Total	% Urbain	dans les Ménages	Comptée à part	Total	
THALA EST	7076		7076	100,0	6973	875	7848	تالنة الشرقية
THALA OUEST	4691	162	4853	96,6	4788	26	4814	تالنة الغربية
BARMAJNA		1490	1490		1466		1466	برماجنة
BOULAHNECH		3600	3600		3380		3380	بوالحنش
AIN JADIDA		2995	2995		2785		2785	عين الجديدة
CHAFAI		1762	1762		1718		1718	الشافعي
OUED RACHEM		2601	2601		2519		2519	وادي الرشح
HAMED		1748	1748		1626		1626	الحمام
OULJET DHOL		2768	2768		2628		2628	ولجة الظل
DACHRA		1929	1929		1897		1897	الدشرة
JOUA		1744	1744		1712		1712	الجسوي
ZELFANE		2393	2393		2327		2327	زلفان
TOTAL	11767	23192	34959	33,6	33819	901	34720	المجموع

POPULATION RESIDENTE PAR MILIEU ET POPULATION PRESENTE
RESULTATS PAR SECTEUR

السكان المقيمون حسب الوسط والسكان الحاضرون
النتائج حسب المنطقة

GOUVERNORAT DE : KASSERINE

ولاية : القصرين

DELEGATION DE : HAIDRA

معمدية : حيدرة

جدول 5.8

RGP. 1994

SECTEUR	السكان المقيمون حسب الوسط Population résidente par milieu				السكان الحاضرون Population présente			منطقة
	حضري Urbain	ريفي Rural	مجموع Total	نسبة الحضر % Urbain	السكان في الأسر dans les Ménages	المضيون على حدة Comptée à part	مجموع الحاضرين Total	
AJRED		1154	1154		1147		1147	الأجرد
HAIDRA		3195	3195		2946	755	3701	حيدرة
TBAGUA		1593	1593		1530		1530	الطباقة
MKIMEN		1452	1452		1339		1339	الكيمن
ESSRAY		1185	1185		1017		1017	المري
AIN DEFLA		1171	1171		1120		1120	عين الدفلة
TOTAL		9750	9750		9099	755	9854	المجموع

POPULATION RESIDENTE PAR MILIEU ET POPULATION PRESENTE
RESULTATS PAR SECTEUR

السكان المقيمون حسب الوسط والسكان الحاضرون
النتائج حسب المنطقة

GOUVERNORAT DE : KASSER INE

ولاية : القصرين

DELEGATION DE : FOJSSANA

معتدية : فوسانة

جدول 5.9

RGPH. 1984

SECTEUR	السكان المقيمون حسب الوسط Population résidente par milieu				السكان الحاضرون Population présente			منطقة
	حضري Urbain	ريفي Rural	مجموع Total	نسبة الحضر % Urbain	السكان في الاسر dans les Ménages	الحسبون على حدة Comptée à part	مجموع الحاضرين Total	
	AFRANE		2675	2675		2467		
BOU DERIASS		2049	2049		2003		2003	بودرياس
AIN JENANE		1061	1061		1038		1038	عين الجنان
HAZZA		2291	2291		2118		2118	الحازة
FOUSSANA		6525	6525		6125		6125	فوسانة
OULED MAHFOUDH		3457	3457		3319		3319	أولاد محفوظ
ADHIRA		2498	2498		2299		2299	المديرة
MZIRAA		2794	2794		2679	626	3305	المنزوعة
BRIKA		2110	2110		1977		1977	البركة
KHMOUDA		5949	5949		5675		5675	خمودة
TOTAL		31409	31409		29700	626	30326	المجموع

POPULATION RESIDENTE PAR MILIEU ET POPULATION PRESENTE
RESULTATS PAR SECTEUR

السكان المقيمون حسب الوسط والسكان الحاضرون
التناج حسب المنطقة

GOUVERNORAT DE : KASSERINE

ولاية : القصرين

DELEGATION DE : FERIANA

معتدية : فرانة

TABLEAU 5.10 جدول

RGP. 1984

SECTEUR	السكان المقيمون حسب الوسط Population résidente par milieu				السكان الحاضرون Population présente			منطقة
	حضرى Urban	ريفي Rural	مجموع Total	نسبة المحضر % Urban	السكان في الاسر dans les Ménages	المحسبون على حدة Comptée à part	مجموع الحاضرين Total	
FERIANA	11960	335	12295	97,2	12151	501	12652	فرانة
THLEPTE	2440		2440	100,0	2403		2403	تلايت
BOUCHEBKA		2155	2155		2065		2065	بوشبكة
BOUHAYA		1745	1745		1735		1735	بوحية
GAR ENNAAM		2598	2598		2483		2483	قارة النمام
OUM ALI		1343	1343		1345		1345	أم علي
SKHIRAT		3472	3472		3460		3460	المخيرات
TOTAL	14400	11648	26048	55,2	25642	501	26143	المجموع

POPULATION RESIDENTE PAR MILIEU ET POPULATION PRESENTE
RESULTATS PAR SECTEUR

السكان المقينون حسب الوسط والسكان الحاضرون
التتابع حسب المنطقة

GOUVERNORAT DE : KASSERINE

ولاية : القصرين

DELEGATION DE : MEJEL BEL ABBES

معتدية : ماجل بلعباس

جدول 5.11

RGP. 1984

SECTEUR	السكان المقينون حسب الوسط Population résidente par milieu				السكان الحاضرون Population présentée			منطقة
	حضرى Urbain	ريفى Rural	مجموع Total	نسبة الحضر % Urbain	السكان في الأسر dans les Ménages	المحسوبون على حدة Comptée à part	مجموع الحاضرين Total	
MEJEL BEL ABBES NORD		2477	2477		2470		2470	ماجل بلعباس الشمالية
MEJEL BEL ABBES SUD		3104	3104		3096		3096	ماجل بلعباس الجنوبية
DUM LAKSAB		3250	3250		3231		3231	أم الأتمساب
NADHOUR		1997	1997		1981		1981	الناظور
SOULA		2908	2908		2853		2853	سولة
GRQUAA JADRA		1575	1575		1559		1559	قرى الجدر
T O T A L		15311	15311		15190		15190	المجموع

LOGEMENTS, MENAGES, POPULATION RESIDENTE PAR SEXE
RESULTATS PAR SECTEUR R U R A L

المساكن والاسر والسكان المقيمين حسب الجنس
النتائج حسب المنطقة الريفية

GOUVERNORAT DE : KASSERINE

ولاية: القصرين

DELEGATION DE : KASSERINE NORD

معتدية: القصرين الشمالية

TABLEAU : 6.1 جدول

R.G.P.H. 1984

SECTEUR Agglomération ou isolé	المساكن Logements		الاسر Menages	عدد السكان المقيمين Population Résidente			متوسط حجم الاسرة Taille Moyenne par menage	منطقة داشيرة أو منزل
	المجموع Total	الشاغرة منها Dont vacants		ذكور S. M.	إناث S. F.	مجموع Ensemble		
BOUZGUEM								بوزقوام
01 BOUZGUEM	83	19	67	199	198	397	5,9	بوزقوام 01
AUTRES AGGLOMER.	326	9	336	949	887	1836	5,4	تجمعات سكنية صغيرة
POPULATION ISOLEE	581	7	638	1809	1741	3550	5,5	السكان المنزليون
TOTAL SECTEUR	990	35	1041	2957	2826	5783	5,5	مجموع المنطقة
% . ISOLEES	58,6	20,0	61,2	61,1	61,6	61,3		نسبة المنزليين
DOGHRA								الدغرة
01 MADRSA	80	9	71	208	226	434	6,1	مدرسة 01
POPULATION ISOLEE	209		209	565	533	1098	5,2	السكان المنزليون
TOTAL SECTEUR	289	9	280	773	759	1532	5,4	مجموع المنطقة
% . ISOLEES	72,3		74,6	73,0	70,2	71,6		نسبة المنزليين
OUED DARB								وادي الدرب
01 BOULAABA	107	7	102	316	309	625	6,1	بولعابة 01
AUTRES AGGLOMER.	60	5	57	170	149	319	5,5	تجمعات سكنية صغيرة
POPULATION ISOLEE	285	2	296	922	818	1740	5,8	السكان المنزليون
TOTAL SECTEUR	452	14	455	1408	1276	2684	5,8	مجموع المنطقة
% . ISOLEES	63,0	14,2	65,0	65,4	64,1	64,8		نسبة المنزليين
SIDI HARRATH								سيدي حرات
AUTRES AGGLOMER.	105		113	336	341	677	5,9	تجمعات سكنية صغيرة

01, 02 ... Agglomérations principales

01, 02 ... تجمعات سكنية كبيرة

LOGEMENTS, MENAGES, POPULATION RESIDENTE PAR SEXE
RESULTATS PAR SECTEUR R U R A L

المساكن والاسر والسكان المقيمين حسب الجنس
التشاعخ حسب المنطقة الريفية

GOVERNORAT DE : KASSERINE

ولاية : القصرين

DELEGATION DE : KASSERINE NORD
(suite)

معتدية : القصرين الشمالية

(تابع)

TABLEAU : 6.1 جدول

RQPH. 1984

SECTEUR	المساكن Logements		الاسر Menages	عدد السكان المقيمين Population Résidente			معدل حجم الاسرة Taille Moyenne par menage	منطقة
	المجموع Total	الشاغرة منها Dont vacants		ذكور S. M.	امات S. F.	مجموع Ensemble		
	POPULATION ISOLEE	150			155	447		
TOTAL SECTEUR	255		268	783	825	1608	6,0	مجموع المنطقة
% , ISOLEES	58,8		57,8	57,0	58,6	57,8		نسبة المنزليين
TOTAL DELEGATION								مجموع المعتدية
AGGLOM. DELEG.	761	49	746	2178	2110	4288	5,7	النجمات السكانية بالمعتدية
ISOLEES DELEG.	1225	9	1298	3743	3576	7319	5,6	السكان المنزليون بالمعتدية
TOTAL DELEG.	1986	58	2044	5921	5686	11607	5,6	مجموع المعتدية
% ISOLEES	61,6	15,5	63,5	63,2	62,8	63,0		نسبة المنزليين (%)

LOGEMENTS, MENAGES, POPULATION RESIDENTE PAR SEXE
RESULTATS PAR SECTEUR

المساكن والاسر والسكان المقيمون حسب الجنس
النتائج حسب المنطقة الريفية

GOUVERNORAT DE : KASSERINE

ولاية : القصرين

DELEGATION DE : KASSERINE SUD

معتدية : القصرين الجنوبية

جدول 6.2 : TABLEAU

RGP.H. 1984

SECTEUR Agglomération ou isolé	المساكن Logements		الاسر Menages	عدد السكان المقيمين Population Résidente			معدل حجم الاسرة Taille Moyenne par menage	منطقة دشرة أو منزل
	المجموع Total	الشاغرة منها Dont vacants		ذكور S. M.	امات S. F.	مجموع Ensemble		
AOUIJA								المسوجة
POPULATION ISOLEE	491		545	1609	1486	3095	5,6	السكان المنزليون
TOTAL SECTEUR	491		545	1609	1486	3095	5,6	مجموع المنطقة
% . ISOLES	100,0		100,0	100,0	100,0	100,0		نسبة المنزليين %
BELHIJET								بعلبيجات
POPULATION ISOLEE	345		348	1038	1068	2106	6,0	السكان المنزليون
TOTAL SECTEUR	345		348	1038	1068	2106	6,0	مجموع المنطقة
% . ISOLES	100,0		100,0	100,0	100,0	100,0		نسبة المنزليين %
HASSI FARID								حاسي الفريد
01 HASSI FARID	95	14	89	294	228	522	5,8	01 حاسي فريد
AUTRES AGGLOMER.	53		53	178	145	323	6,0	تجمعات سكنية صغيرة
POPULATION ISOLEE	364		368	1028	1064	2092	5,6	السكان المنزليون
TOTAL SECTEUR	512	14	510	1500	1437	2937	5,7	مجموع المنطقة
% . ISOLES	71,0		72,1	68,5	74,0	71,2		نسبة المنزليين %
HECHIM								الهنشيم
AUTRES AGGLOMER.	41		41	123	106	229	5,5	تجمعات سكنية صغيرة
POPULATION ISOLEE	254		254	764	746	1510	5,9	السكان المنزليون
TOTAL SECTEUR	295		295	887	852	1739	5,8	مجموع المنطقة
% . ISOLES	86,1		86,1	86,1	87,5	86,8		نسبة المنزليين %

01, 02 ... Agglomérations principales

01 ر 02 ... تجمعات سكانية كبيرة

LOGEMENTS, MENAGES, POPULATION RESIDENTE PAR SEXE
RESULTATS PAR SECTEUR R U R A L

الساكن والاسر والسكان المقيمين حسب الجنس
النشاط حسب المنطقة الريفية

GOUVERNORAT DE : KASSERINE

ولاية : القصرين

DELEGATION DE : KASSERINE SUD
(suite)

معتدية : القصرين الجنوبية
تابع

جدول 6.2

R.G.P.H. 1984

SECTEUR	الساكن Logements		الاسر Menages	عدد السكان المقيمين Population Résidente			معدل حجم الاسرة Taille Moyenne par menage	منطقة
	للمجموع Total	الشاغرة منها Dont vacants		ذكور S. M.	اناث S. F.	مجموع Ensemble		
KAMOUR								الكامل
AUTRES AGGLOMER.	67	2	68	167	182	349	5,1	تجمعات سكنية صغيرة
POPULATION ISOLEE	582	3	587	1640	1625	3265	5,5	السكان المنزليون
TOTAL SECTEUR	649	5	655	1807	1807	3614	5,5	مجموع المنطقة
% ISOLES	89,6	60,0	89,6	90,7	89,9	90,3		نسبة المنزليين %
KHANGUET JAZIA								خنفة الجازية
AUTRES AGGLOMER.	20		20	57	50	107	5,3	تجمعات سكنية صغيرة
POPULATION ISOLEE	690	12	679	1849	1741	3590	5,2	السكان المنزليون
TOTAL SECTEUR	710	12	699	1906	1791	3697	5,2	مجموع المنطقة
% ISOLES	97,1	100,0	97,1	97,0	97,2	97,1		نسبة المنزليين %
MAGDOUDECH								مقدوش
POPULATION ISOLEE	546	114	519	1529	1528	3057	5,8	السكان المنزليون
TOTAL SECTEUR	546	114	519	1529	1528	3057	5,8	مجموع المنطقة
% ISOLES	100,0	100,0	100,0	100,0	100,0	100,0		نسبة المنزليين %
TOTAL DELEGATION								مجموع المعتدية
AGGLOM. DELEG.	276	16	271	819	711	1530	5,6	التجمعات السكانية بالمعتدية
ISOLES DELEG.	3272	129	3300	9457	9258	18715	5,6	السكان المنزليون بالمعتدية
TOTAL DELEG.	3548	145	3571	10276	9969	20245	5,6	مجموع المعتدية
% ISOLES	92,2	88,9	92,4	92,0	92,8	92,4		نسبة المنزليين (%)

LOGEMENTS, MENAGES, POPULATION RESIDENTE PAR SEXE
RESULTATS PAR SECTEUR R U R A L

المساكن والاسر والسكان المقيمون حسب الجنس
النتائج حسب المنطقة الريفية

GOUVERNORAT DE : KASSERINE

ولاية : القصرين

DELEGATION DE : SBEITLA

معتدية : سيطة

TABLEAU : 6.3 جدول

RGP.H. 1986

SECTEUR Agglomération ou isolé	المساكن Logements		الاسر Menages	عدد السكان المقيمين Population Résidente			معدل حجم الاسرة Taille Moyenne par menage	منطقة دشرة أو منزل
	المجموع Total	الشاغرة منها Dont vacants		ذكور S. M.	إناث S. F.	مجموع Ensemble		
ATHAR								الأنهار
01 HAYOULJA	128	8	122	347	335	682	5,5	حيولة
AUTRES AGGLOMER.	40		41	140	142	282	6,8	تجمعات سكنية صغيرة
POPULATION ISOLEE	738	1	755	2362	2192	4554	6,0	السكان المنزليون
TOTAL SECTEUR	906	9	918	2849	2669	5518	6,0	مجموع المنطقة
% . ISOLES	81,4	11,1	82,2	82,9	82,1	82,5		نسبة المنزليين %
CHERAYA								الشراية
AUTRES AGGLOMER.	37		37	107	94	201	5,4	تجمعات سكنية صغيرة
POPULATION ISOLEE	518		518	1365	1342	2707	5,2	السكان المنزليون
TOTAL SECTEUR	555		555	1472	1436	2908	5,2	مجموع المنطقة
% . ISOLES	93,3		93,3	92,7	93,4	93,0		نسبة المنزليين %
DOULEB								السدلاب
AUTRES AGGLOMER.	16		16	48	45	93	5,8	تجمعات سكنية صغيرة
POPULATION ISOLEE	428	13	419	1215	1218	2433	5,8	السكان المنزليون
TOTAL SECTEUR	444	13	435	1263	1263	2526	5,8	مجموع المنطقة
% . ISOLES	96,3	100,0	96,3	96,1	96,4	96,3		نسبة المنزليين %
GARAA HAMRA								القوة الحمراء
POPULATION ISOLEE	854	5	850	2413	2268	4681	5,5	السكان المنزليون
TOTAL SECTEUR	854	5	850	2413	2268	4681	5,5	مجموع المنطقة
% . ISOLES	100,0	100,0	100,0	100,0	100,0	100,0		نسبة المنزليين %

01, 02 ... Agglomérations principales

01 ر 02 ... تجمعات سكنية كبيرة

LOGEMENTS, MENAGES, POPULATION RESIDENTE PAR SEXE
RESULTATS PAR SECTEUR R U R A L

السكان والأسر والسكان المقيمين حسب الجنس
النتائج حسب المنطقة الريفية

GOVERNORAT DE : KASSERINE

ولاية الكاسرين

DELEGATION DE : SBEITLA
(suite)

معدية : سبتلة
(تابع)

جدول 6.3

RGPH. 1994

SECTEUR	السكان Logements		الاسر Menages	عدد السكان المقيمين Population Residente			متوسط حجم الاسرة Talle Moyenne par menage	منطقة
	المجموع Total	الفائرة منها Dont vacants		ذكور S. M.	إناث S. F.	المجموع Ensemble		
RAKHMAT								الرخمات
POPULATION ISOLEE	460	10	450	1229	1221	2450	5,4	السكان المنزليون
TOTAL SECTEUR	460	10	450	1229	1221	2450	5,4	مجموع المنطقة
% ISOLEES	100,0	100,0	100,0	100,0	100,0	100,0		نسبة المنزليين
GOUNNA								الغوننة
AUTRES AGGLOMER.	75	18	57	174	164	338	5,9	تجمعات سكنية صغيرة
POPULATION ISOLEE	443		443	1408	1326	2734	6,1	السكان المنزليون
TOTAL SECTEUR	518	18	500	1582	1490	3072	6,1	مجموع المنطقة
% ISOLEES	85,5		88,6	89,0	88,9	88,9		نسبة المنزليين
KHADRA								الخدرا
AUTRES AGGLOMER.	104		104	304	296	600	5,7	تجمعات سكنية صغيرة
POPULATION ISOLEE	513		530	1484	1409	2893	5,4	السكان المنزليون
TOTAL SECTEUR	617		634	1788	1705	3493	5,5	مجموع المنطقة
% ISOLEES	83,1		83,5	82,9	82,6	82,8		نسبة المنزليين
MACHREK CHAMSS								مشرق الشامس
AUTRES AGGLOMER.	68	1	71	189	224	413	5,8	تجمعات سكنية صغيرة
POPULATION ISOLEE	583	9	574	1529	1559	3088	5,3	السكان المنزليون
TOTAL SECTEUR	651	10	645	1718	1783	3501	5,4	مجموع المنطقة
% ISOLEES	89,5	90,0	88,9	88,9	87,4	88,2		نسبة المنزليين

LOGEMENTS, MENAGES, POPULATION RESIDENTE PAR SEXE
RESULTATS PAR SECTEUR R U R A I

المساكن والاسر والساكن المقيمين حسب الجنس
النتائج حسب المنطقة الريفية

GOUVERNORAT DE : KASSERINE

ولاية : القصرين

DELEGATION DE : SBEITLA
(suite)

معتدية : سهيطة
تابع

جدول 6.3

RGP. 1994

SECTEUR	المساكن Logements		الاسر Menages	عدد السكان المقيمين Population Résidente			معدل حجم الاسرة Taille Moyenne par menage	منطقة
	للمجموع Total	الشاغرة منها Dont vacants		ذكور S. M.	اناث S. F.	مجموع Ensemble		
	MZARAA							
POPULATION ISOLEE	399	13	392	1096	1069	2165	5,5	المسزارة
TOTAL SECTEUR	399	13	392	1096	1069	2165	5,5	السكان المنزليون
% ISOLES	100,0	100,0	100,0	100,0	100,0	100,0		مجموع المنطقة
DOUSSAIA								
POPULATION ISOLEE	702	6	704	1883	1812	3695	5,2	نسبة المنزليين /
TOTAL SECTEUR	702	6	704	1883	1812	3695	5,2	الوساية
% ISOLES	100,0	100,0	100,0	100,0	100,0	100,0		السكان المنزليون
SEMHAMA								
POPULATION ISOLEE	453	2	456	1300	1205	2505	5,4	مجموع المنطقة
TOTAL SECTEUR	453	2	456	1300	1205	2505	5,4	نسبة المنزليين /
% ISOLES	100,0	100,0	100,0	100,0	100,0	100,0		مسامة
TOTAL DELEGATION								السكان المنزليون
AGGLOM. DELEG.	468	27	448	1309	1300	2609	5,8	مجموع المنطقة
ISOLES DELEG.	6091	59	6091	17284	16621	33905	5,5	نسبة المنزليين /
TOTAL DELEG.	6559	86	6539	18593	17921	36514	5,5	مجموع المعتدية
% C. ISOLES	92,8	68,6	93,1	92,9	92,7	92,8		النجيمات السكانية بالمعتدية
								السكان المنزليون بالمعتدية
								مجموع المعتدية
								نسبة المنزليين (%)

LOGEMENTS, MENAGES, POPULATION RESIDENTE PAR SEXE
RESULTATS PAR SECTEUR R U R A L

المساكن والاسر والسكان المقيمون حسب الجنس
النشأح حسب المنطقة الريفية

GOUVERNORAT DE : KASSERINE

ولاية : القصرين

DELEGATION DE : SBIBA

معتدية : سيدي

جدول 6.4

RGPH. 1984

SECTEUR	المساكن Logements		الاسر Menages	عدد السكان المقيمين Population Résidente			معدل حجم الاسرة Taille Moyenne par menage	منطقة
	المجموع Total	الشاغرة منها Dont vacants		ذكور S. M.	امات S. F.	مجموع Ensemble		
SBIBA								لسيبيبة
POPULATION ISOLEE	568	9	594	1935	1925	3860	6,4	السكان المنزليون
TOTAL SECTEUR	568	9	594	1935	1925	3860	6,4	مجموع المنطقة
% C. ISOLEES	100,0	100,0	100,0	100,0	100,0	100,0		نسبة المنزليين %
AHQUEZ								الأحواز
AUTRES AGGLOMER.	40		40	98	97	195	4,8	تجمعات سكنية صغيرة
POPULATION ISOLEE	779	26	812	2518	2435	4953	6,0	السكان المنزليون
TOTAL SECTEUR	819	26	852	2616	2532	5148	6,0	مجموع المنطقة
% ISOLEES	95,1	100,0	95,3	96,2	96,1	96,2		نسبة المنزليين %
AIN ZAYANE								عين زيان
POPULATION ISOLEE	415	1	433	1187	1126	2313	5,3	السكان المنزليون
TOTAL SECTEUR	415	1	433	1187	1126	2313	5,3	مجموع المنطقة
% C. ISOLEES	100,0	100,0	100,0	100,0	100,0	100,0		نسبة المنزليين %
AIN KHMAISSIA								عين الخمايسية
AUTRES AGGLOMER.	20		20	69	70	139	6,9	تجمعات سكنية صغيرة
POPULATION ISOLEE	633		692	1968	1917	3885	5,6	السكان المنزليون
TOTAL SECTEUR	653		712	2037	1987	4024	5,6	مجموع المنطقة
% C. ISOLEES	96,9		97,1	96,6	96,4	96,5		نسبة المنزليين %

LOGEMENTS, MENAGES, POPULATION RESIDENTE PAR SEXE
RESULTATS PAR SECTEUR R U R A L

المساكن والآسر والسكان المقيمون حسب الجنس
النتائج حسب المنطقة الريفية

GOUVERNORAT DE : KASSERINE

ولاية : القصرين

DELEGATION DE : SBIBA
(suite)

معتدية : سيبيبا
(تابع)

TABLEAU : 6.4 جدول

R.G.P.H. 1984

SECTEUR	المساكن Logements		الآسرة Menages	عدد السكان المقيمين Population Résidente			معدل حجم الآسرة Taille Moyenne par menage	منطقة
	الجميع Total	الشاغرة منها Dont vacants		ذكور S. M.	إناث S. F.	مجموع Ensemble		
BRAHIM ZAHHAR							ابراهيم الزهار	
AUTRES AGGLOMER.	63		65	164	156	320	4,9	تجمعات سكنية صغيرة
POPULATION ISOLEE	654	6	680	2111	1965	4076	5,9	السكان المنزليون
TOTAL SECTEUR	717	6	745	2275	2121	4396	5,9	مجموع المنطقة
% . ISOLES	91,2	100,0	91,2	92,7	92,6	92,7		نسبة المنزليين %
OUED LAHTAB								وادي العطب
AUTRES AGGLOMER.	80	52	28	64	63	127	4,5	تجمعات سكنية صغيرة
POPULATION ISOLEE	539	8	533	1470	1389	2859	5,3	السكان المنزليون
TOTAL SECTEUR	619	60	561	1534	1452	2986	5,3	مجموع المنطقة
% . ISOLES	87,0	13,3	95,0	95,8	95,6	95,7		نسبة المنزليين %
THMED								التماد
AUTRES AGGLOMER.	47	4	48	125	114	239	4,9	تجمعات سكنية صغيرة
POPULATION ISOLEE	295		296	892	841	1733	5,8	السكان المنزليون
TOTAL SECTEUR	342	4	344	1017	955	1972	5,7	مجموع المنطقة
% . ISOLES	86,2		86,0	87,7	88,0	87,8		نسبة المنزليين %
TOTAL DELEGATION AGGLOM. DELEG.	250	56	201	520	500	1020	5,0	التجمعات السكانية بالمعتدية
ISOLES DELEG.	3883	50	4040	12081	11598	23679	5,8	السكان المنزليون بالمعتدية
TOTAL DELEG.	4133	106	4241	12601	12098	24699	5,8	مجموع المعتدية
% . ISOLES	93,9	47,1	95,2	95,8	95,8	95,8		نسبة المنزليين (%)

LOGEMENTS, MENAGES, POPULATION RESIDENTE PAR SEXE
RESULTATS PAR SECTEUR R U R A L

المساكن والاسر والسكان المقيمون حسب الجنس
النتائج حسب المنطقة الريفية

GOVERNORAT DE : KASSERINE

ولاية: القصرين

DELEGATION DE : JEDLIANE

معتدية: جدليان

جدول 6.5 : TABLEAU

RGPH. 1984

SECTEUR Agglomération ou isolé	المساكن Logements		الاسر Menages	عدد السكان المقيمين Population Résidente			معدل حجم الاسرة Taille Moyenne par menage	منطقة دشرة أو منزل
	الاجموع Total	الشاغرة منها Dont vacants		ذكور S. M.	إناث S. F.	مجموع Ensemble		
JEDLIANE								
01 JEDLIANE	381	126	279	894	879	1773	6,3	جدليان 0 جدليان
POPULATION ISOLEE	431		452	1312	1270	2582	5,7	السكان المنزليون
TOTAL SECTEUR	812	126	731	2206	2149	4355	5,9	مجموع المنطقة
% ISOLÉS	53,0		61,8	59,4	59,0	59,2		نسبة المنزليين
TERBAH								تربح
AUTRES AGGLOMER.	14	1	13	39	41	80	6,1	تجمعات سكانية صغيرة
POPULATION ISOLEE	410		414	1170	1101	2271	5,4	السكان المنزليون
TOTAL SECTEUR	424	1	427	1209	1142	2351	5,5	مجموع المنطقة
% ISOLÉS	96,6		96,9	96,7	96,4	96,5		نسبة المنزليين (%)
AIN HMADNA								عين الحمادنة
AUTRES AGGLOMER.	18		18	47	48	95	5,2	تجمعات سكانية صغيرة
POPULATION ISOLEE	444	1	470	1395	1359	2754	5,8	السكان المنزليون
TOTAL SECTEUR	462	1	488	1442	1407	2849	5,8	مجموع المنطقة
% ISOLÉS	96,1	100,0	96,3	96,7	96,5	96,6		نسبة المنزليين (%)
AIN OUM JOUR								عين أم جاور
POPULATION ISOLEE	455		470	788	708	1496	3,1	السكان المنزليون
TOTAL SECTEUR	455		470	788	708	1496	3,1	مجموع المنطقة
% ISOLÉS	100,0		100,0	100,0	100,0	100,0		نسبة المنزليين (%)

LOGEMENTS, MENAGES, POPULATION RESIDENTE PAR SEXE
RESULTATS PAR SECTEUR R U R A L

المساكن والامر والسكان المقيمون حسب الجنس
النتائج حسب المنطقة الريفية

GOUVERNORAT DE : KASSERINE

ولاية : القصرين

DELEGATION DE : AYOUN

معتدية : العيون

TABLEAU : 6.6 جدول

R.G.P.H. 1984

SECTEUR	المساكن Logements		الامر Menages	عدد السكان المقيمين Population Résidente			معدل حجم الاسرة Taille Moyenne par menage	منطقة
	المجموع Total	الشاغرة منها Dont vacants		ذكور S. M.	امات S. F.	مجموع Ensemble		
BOUJAJER								البواجر
POPULATION ISOLEE	290		321	1000	978	1978	6,1	السكان المنزليون
TOTAL SECTEUR	290		321	1000	978	1978	6,1	مجموع المنطقة
% ISOLES	100,0		100,0	100,0	100,0	100,0		نسبة المنزليين (%)
BRK								البرك
AUTRES AGGLOMER.	50	5	50	147	139	286	5,7	تجمعات سكنية صغيرة
POPULATION ISOLEE	325		328	867	879	1746	5,3	السكان المنزليون
TOTAL SECTEUR	375	5	378	1014	1018	2032	5,3	مجموع المنطقة
% ISOLES	86,6		86,7	85,5	86,3	85,9		نسبة المنزليين (%)
GUERINE								القصرين
AUTRES AGGLOMER.	66	42	23	65	60	125	5,4	تجمعات سكنية صغيرة
POPULATION ISOLEE	622		626	1555	1526	3081	4,9	السكان المنزليون
TOTAL SECTEUR	688	42	649	1620	1586	3206	4,9	مجموع المنطقة
% ISOLES	90,4		96,4	95,9	96,2	96,1		نسبة المنزليين (%)
AYOUN								العيون
AUTRES AGGLOMER.	55	33	22	51	46	97	4,4	تجمعات سكنية صغيرة
POPULATION ISOLEE	327		328	953	938	1891	5,7	السكان المنزليون
TOTAL SECTEUR	382	33	350	1004	984	1988	5,6	مجموع المنطقة
% ISOLES	85,6		93,7	94,9	95,3	95,1		نسبة المنزليين (%)

LOGEMENTS, MENAGES, POPULATION RESIDENTE PAR SEXE
RESULTATS PAR SECTEUR RURAL

المساكن والامر والسكان المقيمون حسب الجنس
 النتائج حسب المنطقة الريفية

GOUVERNORAT DE : KASSERINE

ولاية : القصرين

DELEGATION DE : Jedliane

معتدية : جدليان

(suite)

تابع

TABLEAU : 6.5 جدول

RGP. 1984

SECTEUR	السكان Logements		الاسر Menages	عدد السكان المقيمين Population Résidente			معدل حجم الاسرة Taille Moyenne par menage	منطقة
	الاجموع Total	الشاغرة منها Dont vacants		ذكور S. M.	اناث S. F.	اجموع Ensemble		
TOTAL DELEGATION								مجموع المعتدية
AGGLOM. DELEG.	413	127	310	980	968	1948	6,2	التجمعات السكانية بالمعتدية
ISOLES DELEG.	1740	1	1806	4665	4438	9103	5,0	السكان المنزليون بالمعتدية
TOTAL DELEG.	2153	128	2116	5645	5406	11051	5,2	مجموع المعتدية
% ISOLES	80,8	0,7	85,3	82,6	82,0	82,3		نسبة المنزليين (%)

LOGEMENTS, MENAGES, POPULATION RESIDENTE PAR SEXE
RESULTATS PAR SECTEUR RURAL

المساكن والاسر والسكان المقيمون حسب الجنس
النتائج حسب المنطقة الريفية

GOUVERNORAT DE : KASSERINE

ولاية : القصرين

DELEGATION DE : AYOUM
(suite)

معتدية : العيون
تابع

TABLEAU : 6.6 جدول

R6PH. 1984

SECTEUR	المساكن Logements		الاسر Menages	عدد السكان المقيمين Population Résidente			معدل حجم الاسرة Taille Moyenne par menage	منطقة
	الجموع Total	الشاغرة منها Dont vacants		ذكور S. M.	إناث S. F.	مجموع Ensemble		
	TOUCHA							
POPULATION ISOLEE	529		529	1447	1424	2871	5,4	السكان المنزليون
TOTAL SECTEUR	529		529	1447	1424	2871	5,4	مجموع المنطقة
% ISOLES	100,0		100,0	100,0	100,0	100,0		نسبة المنزليين (%)
AIN SALSIA								عين السلسلة
POPULATION ISOLEE	244		248	748	660	1408	5,6	السكان المنزليون
TOTAL SECTEUR	244		248	748	660	1408	5,6	مجموع المنطقة
% ISOLES	100,0		100,0	100,0	100,0	100,0		نسبة المنزليين (%)
TOTAL DELEGATION								مجموع المعتدية
AGGLOM. DELEG.	171	80	95	263	245	508	5,3	التجمعات السكانية بالمعتدية
ISOLES DELEG.	2337		2380	6570	6405	12975	5,4	السكان المنزليون بالمعتدية
TOTAL DELEG.	2508	80	2475	6833	6650	13483	5,4	مجموع المعتدية
% ISOLES	93,1		96,1	96,1	96,3	96,2		نسبة المنزليين (%)

LOGEMENTS, MENAGES, POPULATION RESIDENTE PAR SEXE
RESULTATS PAR SECTEUR R U R A L

المساكن والاسر والسكان المقيمين حسب الجنس
التالي حسب المنطقة الريفية

GOUVERNORAT DE : KASSERINE

ولاية: القيروان

DELEGATION DE : THALA

متمدية: تالة

TABLEAU : 6.7 جدول

RGPH. 1994

SECTEUR	السكان Logements		الاسر Menages	عدد السكان للمقيمين Population Résidente			معدل حجم الاسرة Taille Moyenne par menage	منطقة
	الاجموع Total	الفاخرة منها Dont vacants		ذكور S. M.	نساء S. F.	اجموع Ensemble		
THALA DUEST							تالة القريفة	
POPULATION ISOLEE	27		27	82	80	162	6,0	السكان المنزليون
TOTAL SECTEUR	27		27	82	80	162	6,0	مجموع المنطقة
% ISOLEES	100,0		100,0	100,0	100,0	100,0		نسبة المنزليين (%)
BARHAJNA								برماجنة
POPULATION ISOLEE	262	19	259	738	752	1490	5,7	السكان المنزليون
TOTAL SECTEUR	262	19	259	738	752	1490	5,7	مجموع المنطقة
% ISOLEES	100,0	100,0	100,0	100,0	100,0	100,0		نسبة المنزليين (%)
BOULAHNECH								بوالأحناش
AUTRES AGGLOMER.	141		146	427	428	855	5,8	تجمعات سكانية صغيرة
POPULATION ISOLEE	457	3	487	1387	1358	2745	5,6	السكان المنزليون
TOTAL SECTEUR	598	3	633	1814	1786	3600	5,6	مجموع المنطقة
% ISOLEES	76,4	100,0	76,9	76,4	76,0	76,2		نسبة المنزليين (%)
AIN JADIDA								عين الجديدة
AUTRES AGGLOMER.	90	37	60	159	134	293	4,8	تجمعات سكانية صغيرة
POPULATION ISOLEE	462	43	494	1410	1292	2702	5,4	السكان المنزليون
TOTAL SECTEUR	552	80	554	1569	1426	2995	5,4	مجموع المنطقة
% ISOLEES	83,6	53,7	89,1	89,8	90,6	90,2		نسبة المنزليين (%)

LOGEMENTS, MENAGES, POPULATION RESIDENTE PAR SEXE
RESULTATS PAR SECTEUR R U R A L

للمساكن والاسر والسكان المقيمين حسب الجنس
النتائج حسب المنطقة الريفية

GOVERNORAT DE : KASSERINE

ولاية : القصرين

DELEGATION DE : THALA
(suite)

معتدية : تالة
تابع

TABLEAU : 6.7 جدول

RQPH. 1984

SECTEUR	المساكن Logements		الاسر Menages	عدد السكان المقيمين Population Residente			متوسط حجم الاسرة Table Moyenne par menage	منطقة
	الاجمعي Total	الفارغة منها Dont vacants		ذكور S. M.	نساء S. F.	مجموع Ensemble		
	CHAFAI							
AUTRES AGGLOMER.	37		42	105	114	219	5,2	التجمعات سكانية صغيرة
POPULATION ISOLEE	253	3	303	791	752	1543	5,0	السكان المنزليون
TOTAL SECTEUR	290	3	345	896	866	1762	5,1	مجموع المنطقة
% ISOLEES	87,2	100,0	87,8	88,2	86,8	87,5		نسبة المنزليين (%)
OUED RACHEH								
AUTRES AGGLOMER.	55	4	51	148	117	265	5,1	وادي الرشح تجمعات سكانية صغيرة
POPULATION ISOLEE	422	17	465	1223	1113	2336	5,0	السكان المنزليون
TOTAL SECTEUR	477	21	516	1371	1230	2601	5,0	مجموع المنطقة
% ISOLEES	88,4	80,9	90,1	89,2	90,4	89,8		نسبة المنزليين (%)
HAMED								
POPULATION ISOLEE	273	8	300	893	855	1748	5,8	الحماد السكان المنزليون
TOTAL SECTEUR	273	8	300	893	855	1748	5,8	مجموع المنطقة
% ISOLEES	100,0	100,0	100,0	100,0	100,0	100,0		نسبة المنزليين (%)
GULJET DHOL								
01 Boulahneche	120		121	366	393	759	6,2	ولجة الظل بولحنشان
AUTRES AGGLOMER.	50	1	53	127	161	288	5,4	تجمعات سكانية صغيرة
POPULATION ISOLEE	260	3	279	897	824	1721	6,1	السكان المنزليون
TOTAL SECTEUR	430	4	453	1390	1378	2768	6,1	مجموع المنطقة
% ISOLEES	60,4	75,0	61,5	64,5	59,7	62,1		نسبة المنزليين (%)

LOGEMENTS, MENAGES, POPULATION RESIDENTE PAR SEXE
RESULTATS PAR SECTEUR RURAL

المساكن والاسر والسكان المقيمون حسب الجنس
النساج حسب المنطقة الريفية

GOUVERNORAT DE : KASSEKINE

ولاية : القصورين

DELEGATION DE : THALA
(suite)

معتدية : تالة

تابع

TABLEAU 6.7 جدول

R.P.H. 1984

SECTEUR Agglomération ou isolé	السكان Logements		الاسر Menages	عدد السكان المقيمين Population Résidente			متدل حجم الاسرة Taille - Moyenne par menage	منطقة دشرة أو منزل
	المجموع Total	الشاغرة منها Dont vacants		ذكور S. M.	اناث S. F.	مجموع Ensemble		
DACHRA								الدشرة
01 DACHRA	142	9	143	408	392	800	5,5	دانشرة
POPULATION ISOLEE	253	65	197	545	584	1129	5,7	السكان المنزليون
TOTAL SECTEUR	395	74	340	953	976	1929	5,6	مجموع المنطقة
% ISOLEES	64,0	87,8	57,9	57,1	59,8	58,5		نسبة المنزليين (%)
JOUA								الجبوري
POPULATION ISOLEE	329	1	353	878	866	1744	4,9	السكان المنزليون
TOTAL SECTEUR	329	1	353	878	866	1744	4,9	مجموع المنطقة
% ISOLEES	100,0	100,0	100,0	100,0	100,0	100,0		نسبة المنزليين (%)
ZELFAHE								زلفهان
AUTRES AGGLOMER.	79	33	46	143	132	275	5,9	تجمعات سكنية صغيرة
POPULATION ISOLEE	363		389	1072	1046	2118	5,4	السكان المنزليون
TOTAL SECTEUR	442	33	435	1215	1178	2393	5,5	مجموع المنطقة
% ISOLEES	82,1		89,4	88,2	88,7	88,5		نسبة المنزليين (%)
TOTAL DELEGATION								مجموع المعتدية
AGGLOM. DELEG.	714	84	662	1883	1871	3754	5,6	التجمعات السكنية بالمعتدية
ISOLEES DELEG.	3361	162	3553	9916	9522	19438	5,4	السكان المنزليون بالمعتدية
TOTAL DELEG.	4075	246	4215	11799	11393	23192	5,5	مجموع المعتدية
% ISOLEES	82,4	65,8	84,2	84,0	83,5	83,8		نسبة المنزليين (%)

LOGEMENTS, MENAGES, POPULATION RESIDENTE PAR SEXE
RESULTATS PAR SECTEUR R U R A L

المساكن والاسر والكان المقيمون حسب الجنس
الناتج حسب المنطفه الرابعه

GOUVERNORAT DE : KASSER INE

ولاية القصرين

DELEGATION DE : HAIDRA

معتدية : حيدرة

TABLEAU : 6.8 جدول

R.G.P.H. 1984

SECTEUR Agglomération ou isolé	المساكن Logements		الاسر Menages	عدد السكان المقيمين Population Résidente			معدل حجم الاسرة Taille Moyenne par menage	منطقة دشرة أو منعزل
	الجموع Total:	الشاغرة منها Dont vacants		ذكور S. M.	إناث S. F.	مجموع Ensemble		
AJRED								الأجرد
POPULATION ISOLEE	213		213	526	628	1154	5,4	الكان المنعزلون
TOTAL SECTEUR	213		213	526	628	1154	5,4	مجموع المنطفه
% ISOLES	100,0		100,0	100,0	100,0	100,0		نسبة المنعزلين (%)
HAIDRA								حيدرة
01 HAIDRA	430	85	365	941	929	1870	5,1	01 حيدرة
POPULATION ISOLEE	219	1	239	646	679	1325	5,5	الكان المنعزلون
TOTAL SECTEUR	649	86	604	1587	1608	3195	5,2	مجموع المنطفه
% ISOLES	33,7	1,1	39,5	40,7	42,2	41,4		نسبة المنعزلين (%)
TBAGUA								الطباقة
POPULATION ISOLEE	261		288	771	822	1593	5,5	الكان المنعزلون
TOTAL SECTEUR	261		288	771	822	1593	5,5	مجموع المنطفه
% ISOLES	100,0		100,0	100,0	100,0	100,0		نسبة المنعزلين (%)
MKIMEN								المكيمين
POPULATION ISOLEE	218		244	718	734	1452	5,9	الكان المنعزلون
TOTAL SECTEUR	218		244	718	734	1452	5,9	مجموع المنطفه
% ISOLES	100,0		100,0	100,0	100,0	100,0		نسبة المنعزلين (%)

01, 02 ... Agglomérations principales

01 ر 02 ... تجمعات سكانية كبيرة

LOGEMENTS, MENAGES, POPULATION RESIDENTE PAR SEXE
RESULTATS PAR SECTEUR RURAL

المساكن والاسر والسكان المقيمين حسب الجنس
التشاح حسب المنطقة الريفية

GOUVERNORAT DE : KASSER INE

ولاية : القصرين

DELEGATION DE : HAIJRA
(suite)

معتدية : حيدرة
تابع

TABLEAU : 6.8 جدول

RGPH, 1984

SECTEUR	المساكن Logements		الاسر Menages	عدد السكان المقيمين Population Residente			معدل حجم الاسرة Taille Moyenne par menage	منطقة
	الاجموع Total	الشاغرة منها Dont vacants		ذكور S. M.	امات S. F.	مجموع Ensemble		
	ESSRAY							
POPULATION ISOLEE	168	1	181	596	589	1185	6,5	المصري السكان المنزليون
TOTAL SECTEUR	168	1	181	596	589	1185	6,5	مجموع المنطقة نسبة المنزليين /
% ISOLES	100,0	100,0	100,0	100,0	100,0	100,0		
AIN DEFLA								
POPULATION ISOLEE	198	25	175	559	612	1171	6,6	عين الدفلة السكان المنزليون
TOTAL SECTEUR	198	25	175	559	612	1171	6,6	مجموع المنطقة نسبة المنزليين /
% ISOLES	100,0	100,0	100,0	100,0	100,0	100,0		
TOTAL DELEGATION								مجموع المعتدية التجمعات السكانية بالمعتدية
AGGLOM. DELEG.	430	85	365	941	929	1870	5,1	السكان المنزليون بالمعتدية
ISOLES DELEG.	1277	27	1340	3816	4064	7880	5,8	مجموع المعتدية نسبة المنزليين (%)
TOTAL DELEG.	1707	112	1705	4757	4993	9750	5,7	
% ISOLES	74,8	24,1	78,5	80,2	81,3	80,8		

LOGEMENTS, MENAGES, POPULATION RESIDENTE PAR SEXE
RESULTATS PAR SECTEUR RURAL

المساكن والاسر والسكان المقيمون حسب الجنس
النتائج حسب المنطقة الريفية

GOUVERNORAT DE : KASSERINE

ولاية: القصرين

DELEGATION DE : FOUSSANA

معتدية: فوسانة
تابع

TABLEAU : 6٠9 جدول

REP.H. 1984

SECTEUR Agglomération ou isolé	المساكن Logements		الاسر Menages	عدد السكان المقيمين Population Résidente			معدل حجم الاسرة Taille Moyenne par menage	منطقة دشرة أو منزل
	الجموع Total	الشاغرة منها Dont vacants		ذكور S. M.	اناث S. F.	مجموع Ensemble		
FOUSSANA								فوسانة
01 FOUSSANA	503	142	404	1092	1081	2173	5,3	فوسانة
AUTRES AGGLOMER.	36		65	152	122	274	4,2	تجمعات سكنية صغيرة
POPULATION ISOLEE	639	17	717	2127	1951	4078	5,6	السكان المنزليون
TOTAL SECTEUR	1178	159	1186	3371	3154	6525	5,5	مجموع المنطقة
% ISOLEES	54,2	10,6	60,4	63,0	61,8	62,4		نسبة المنزليين/
OULED MAHFOUDH								أولاد محفوظ
AUTRES AGGLOMER.	35		36	102	112	214	5,9	تجمعات سكنية صغيرة
POPULATION ISOLEE	496	3	621	1615	1628	3243	5,2	السكان المنزليون
TOTAL SECTEUR	531	3	657	1717	1740	3457	5,2	مجموع المنطقة
% ISOLEES	93,4	100,0	94,5	94,0	93,5	93,8		نسبة المنزليين/
ADHIRA								المذيبة
POPULATION ISOLEE	430	12	447	1266	1232	2498	5,5	السكان المنزليون
TOTAL SECTEUR	430	12	447	1266	1232	2498	5,5	مجموع المنطقة
% ISOLEES	100,0	100,0	100,0	100,0	100,0	100,0		نسبة المنزليين/
MZIRAA								المزروعة
AUTRES AGGLOMER.	43		43	55	36	91	2,1	تجمعات سكنية صغيرة
POPULATION ISOLEE	499	1	501	1403	1300	2703	5,3	السكان المنزليون
TOTAL SECTEUR	542	1	544	1458	1336	2794	5,1	مجموع المنطقة
% ISOLEES	92,0	100,0	92,0	96,2	97,3	96,7		نسبة المنزليين/

01, 02 ... Agglomérations principales

02, 01 ... تجمعات سكنية كبيرة

LOGEMENTS, MENAGES, POPULATION RESIDENTE PAR SEXE
RESULTATS PAR SECTEUR RURAL

المساكن والأسر والسكان المقيمون حسب الجنس
النتائج حسب المنطقة الريفية

GOVERNORAT DE : KASSERINE

ولاية : القصرين

DELEGATION DE : FOUSSANA

معتدية : فوسانة

جدول 6.9

RGPH, 1984

SECTEUR Agglomération ou isolé	المساكن Logements		الأسر Menages	عدد السكان المقيمين Population Résidente			معدل حجم الأسرة Taille Moyenne par menage	منطقة دشرة أو منعزل
	الجميع Total	الشاغرة منها Dont vacants		ذكور S. M.	إناث S. F.	مجموع Ensemble		
AFRANE								أفران
AUTRES AGGLOMER.	39		44	122	113	235	5,3	تجمعات سكانية صغيرة
POPULATION ISOLEE	341	10	426	1217	1223	2440	5,7	السكان المنعزلون
TOTAL SECTEUR	380	10	470	1339	1336	2675	5,6	مجموع المنطقة
% ISOLEES	89,7	100,0	90,6	90,8	91,5	91,2		نسبة المنعزلين
BOU DERIASS								بودرياس
01 BOUDERIASS	80		97	250	229	479	4,9	بودرياس
02 BOUDERIASS	66		74	207	197	404	5,4	بودرياس
AUTRES AGGLOMER.	209	5	213	603	563	1166	5,4	السكان المنعزلون
TOTAL SECTEUR	355	5	384	1060	989	2049	5,3	مجموع المنطقة
AIN JENANE								عين الجنان
POPULATION ISOLEE	186	11	206	550	511	1061	5,1	السكان المنعزلون
TOTAL SECTEUR	186	11	206	550	511	1061	5,1	مجموع المنطقة
% ISOLEES	100,0	100,0	100,0	100,0	100,0	100,0		نسبة المنعزلين
HAZZA								الحازة
POPULATION ISOLEE	346	6	509	1157	1134	2291	4,5	السكان المنعزلون
TOTAL SECTEUR	346	6	509	1157	1134	2291	4,5	مجموع المنطقة
% ISOLEES	100,0	100,0	100,0	100,0	100,0	100,0		نسبة المنعزلين

01, 02 ... Agglomérations principales

01 ر 02 ... تجمعات سكانية كبيرة

LOGEMENTS, MENAGES, POPULATION RESIDENTE PAR SEXE
RESULTATS PAR SECTEUR RURAL

المساكن والاسر والمكان المقيمين حسب الجنس
النتائج حسب المنطقة الريفية

GOVERNORAT DE : KASSERINE

ولاية: القصرين

DELEGATION DE : FOUSSANA
(suite)

معتدية: فوسانة
تابع

TABLEAU : 6.9 جدول

RGRH. 1984

SECTEUR	الساكن Logements		الاسر Menages	عدد السكان المقيمين Population Residente			متدل حجم الاسرة Taille Moyenne par menage	منطقة
	المجموع Total	الشاغرة منها Dont vacants		ذكور S.M.	امهات S. F.	مجموع Ensemble		
BRIKA								البركبة
AUTRES AGGLOMER.	16		16	47	42	89	5,5	تجمعات سكانية صغيرة
POPULATION ISOLEE	355	4	358	1038	983	2021	5,6	السكان المنزليون
TOTAL SECTEUR	371	4	374	1085	1025	2110	5,6	مجموع المنطقه
% ISOLES	95,6	100,0	95,7	95,6	95,9	95,7		نسبة المنزليين
RHMOUDA								خمودة
AUTRES AGGLOMER.	254		251	734	674	1408	5,6	تجمعات سكانية صغيرة
POPULATION ISOLEE	891	40	898	2382	2159	4541	5,0	السكان المنزليون
TOTAL SECTEUR	1145	40	1149	3116	2833	5949	5,1	مجموع المنطقه
% ISOLES	77,8	100,0	78,1	76,4	76,2	76,3		نسبة المنزليين
TOTAL DELEGATION								مجموع المعتدية
AGGLOM. DELEG.	1281	147	1243	3364	3169	6533	5,2	التجمعات السكانية بالمعتدية
ISOLES DELEG.	4183	104	4683	12755	12121	24876	5,3	السكان المنزليون بالمعتدية
TOTAL DELEG.	5464	251	5926	16119	15290	31409	5,3	مجموع المعتدية
% ISOLES	76,5	41,4	79,0	79,1	79,2	79,2		نسبة المنزليين

LOGEMENTS, MENAGES, POPULATION RESIDENTE PAR SEXE
RESULTATS PAR SECTEUR RURAL

الماكن والاسر والسكان المقيمون حسب الجنس
التناح حسب المنطقة الريفية

GOUVERNORAT DE : KASSERINE

ولاية : القصرين

DELEGATION DE : FERIANA

معتدية : فريانة

TABLEAU : 6.10 جدول

RGP.H. 1984

SECTEUR	المساكن Logements		الاسر Menages	عدد السكان المقيمين Population Résidente			معدل حجم الاسرة Taille Moyenne par menage	منطقة
	المجموع Total	الشاغرة منها Dont vacants		ذكور S. M.	اناث S. F.	مجموع Ensemble		
FERIANA							فريانة	
POPULATION ISOLEE	52		52	159	176	335	6,4	السكان المنزليون
TOTAL SECTEUR	52		52	159	176	335	6,4	مجموع المنطقة
% ISOLES	100,0		100,0	100,0	100,0	100,0		نسبة المنزليين (%)
BOUCHEBKA								بوشبكة
AUTRES AGGLOMER.	108	3	116	293	321	614	5,2	تجمعات سكنية صغيرة
POPULATION ISOLEE	229	12	255	781	760	1541	6,0	السكان المنزليون
TOTAL SECTEUR	337	15	371	1074	1081	2155	5,8	مجموع المنطقة
% ISOLES	67,9	80,0	68,7	72,7	70,3	71,5		نسبة المنزليين (%)
BOUHAYA								بوحية
POPULATION ISOLEE	297	4	324	883	862	1745	5,3	السكان المنزليون
TOTAL SECTEUR	297	4	324	883	862	1745	5,3	مجموع المنطقة
ISOLES	100,0	100,0	100,0	100,0	100,0	100,0		نسبة المنزليين %
GAR BNAAM								قارة النمام
POPULATION ISOLEE	461	77	462	1339	1259	2598	5,6	السكان المنزليون
TOTAL SECTEUR	461	77	462	1339	1259	2598	5,6	مجموع المنطقة
% ISOLES	100,0	100,0	100,0	100,0	100,0	100,0		نسبة المنزليين %

LOGEMENTS, MENAGES, POPULATION RESIDENTE PAR SEXE
RESULTATS PAR SECTEUR RURAL

المساكن والاسر والسكان المقيمين حسب الجنس
النتائج حسب المنطقة الريفية

GOUVERNORAT DE : KASSERINE

ولاية: القصرين

DELEGATION DE : FERIANA
(suite)

معتدية: فرسانة
تابع

جدول 6.10

RGP. 1984

SECTEUR	المساكن Logements		الاسر Menages	عدد السكان المقيمين Population Résidente			معدل حجم الاسرة Taille Moyenne par menage	منطقة
	المجموع Total	الشاغرة منها Dont vacants		ذكور S. M.	امهات S. F.	مجموع Ensemble		
DUM ALI								أم علي
POPULATION ISOLEE	209	15	224	685	658	1343	5,9	السكان المنزليون
TOTAL SECTEUR	209	15	224	685	658	1343	5,9	مجموع المنطقة
% ISOLEES	100,0	100,0	100,0	100,0	100,0	100,0		نسبة المنزليين (%)
SKHIRAT								المخيرات
POPULATION ISOLEE	589	23	596	1728	1744	3472	5,8	السكان المنزليون
TOTAL SECTEUR	589	23	596	1728	1744	3472	5,8	مجموع المنطقة
% ISOLEES	100,0	100,0	100,0	100,0	100,0	100,0		نسبة المنزليين (%)
TOTAL DELEGATION								مجموع المعتدية
AGGLOM. DELEG.	108	3	116	293	321	614	5,2	التجمعات السكانية بالمعتدية
ISOLES DELEG.	1837	131	1913	5575	5459	11034	5,7	السكان المنزليون بالمعتدية
TOTAL DELEG.	1945	134	2029	5868	5780	11648	5,7	مجموع المعتدية
% ISOLEES	94,4	97,7	94,2	95,0	94,4	94,7		نسبة المنزليين (%)

LOGEMENTS, MENAGES, POPULATION RESIDENTE PAR SEXE
RESULTATS PAR SECTEUR RURAL

المساكن والاسر والسكان المقيمين حسب الجنس
النشأح حسب المنطقة الريفية

GOUVERNORAT DE : KASSERINE

ولاية : القصرين

DELEGATION DE : MEJEL BEL ABBES

معتدية : ماجل بلعباس

جدول 6.11 : TABLEAU

RGP. 1984

SECTEUR Agglomération ou isolé	المساكن Logements		الاسر Menages	عدد السكان المقيمين Population Résidente			معدل حجم الاسرة Taille Moyenne par menage	منطقة دائرة أو منعزل
	المجموع Total	الشاغرة منها Dont vacants		ذكور S. M.	نساء S. F.	مجموع Ensemble		
MEJEL BEL ABBES NORD							ماجل بلعباس الشمالية	
01 MEJEL BEL ABBES	140		143	531	411	942	6,5	ماجل بلعباس
POPULATION ISOLEE	227	3	238	788	747	1535	6,4	السكان المنعزلون
TOTAL SECTEUR	367	3	381	1319	1158	2477	6,5	مجموع المنطقة
% ISOLEES	61,8	100,0	62,4	59,7	64,5	61,9		نسبة المنعزلين %
MEJEL BEL ABBES SUD								ماجل بلعباس الجنوبية
AUTRES AGGLOMER.	21		21	57	68	125	5,9	تجمعات سكانية صغيرة
POPULATION ISOLEE	490	14	505	1535	1444	2979	5,8	السكان المنعزلون
TOTAL SECTEUR	511	14	526	1592	1512	3104	5,9	مجموع المنطقة
% ISOLEES	95,8	100,0	96,0	96,4	95,5	95,9		نسبة المنعزلين %
DUM LAKSAB								أم الأتمساب
POPULATION ISOLEE	537	19	559	1680	1570	3250	5,8	السكان المنعزلون
TOTAL SECTEUR	537	19	559	1680	1570	3250	5,8	مجموع المنطقة
% ISOLEES	100,0	100,0	100,0	100,0	100,0	100,0		نسبة المنعزلين %
NADHOUR								النظام
POPULATION ISOLEE	261	3	308	982	1015	1997	6,4	السكان المنعزلون
TOTAL SECTEUR	261	3	308	982	1015	1997	6,4	مجموع المنطقة
% ISOLEES	100,0	100,0	100,0	100,0	100,0	100,0		نسبة المنعزلين %

01, 02 ... Agglomérations principales

02 ر 01 ... تجمعات سكانية كبيرة

LOGEMENTS, MENAGES, POPULATION RESIDENTE PAR SEXE
RESULTATS PAR SECTEUR

المساكن والامر والسكان المقيمين حسب الجنس
النتائج حسب المنطقة الربعية

GOUVERNORAT DE : KASSERINE

ولاية القصرين

DELEGATION DE : MEJEL BEL ABBES
(suite)

معتدية : ماجل بلعباس
تابع

TABLEAU : 6.11 جدول

RGPH. 1984

SECTEUR Agglomération ou isolé	السكان Logements		الامر Menages	عدد السكان المقيمين Population Résidente			معدل حجم الاسرة Taille Moyenne par menage	منطقة دشرة أو منزل
	للمجموع Total	الشاغرة منها Dont vacants		ذكور S. M.	امات S. F.	مجموع Ensemble		
SOULA								مدرسة
01 MEJEL BEL ABBES	182	90	101	281	273	554	5,4	ماجل بلعباس
POPULATION ISOLEE	343	9	417	1197	1157	2354	5,6	السكان المنزليون
TOTAL SECTEUR	525	99	518	1478	1430	2908	5,6	مجموع المنطقة
% ISOLES	65,3	9,0	80,5	80,9	80,9	80,9		نسبة المنزليين /
GRUAA JADRA								قرية الجدارة
POPULATION ISOLEE	219		235	742	833	1575	6,7	السكان المنزليون
TOTAL SECTEUR	219		235	742	833	1575	6,7	مجموع المنطقة
% ISOLES	100,0		100,0	100,0	100,0	100,0		نسبة المنزليين /
TOTAL DELEGATION								مجموع المعتدية
AGGLON. DELEG.	343	90	265	869	752	1621	6,1	التجمعات السكانية بالمعتدية
ISOLES DELEG.	2077	48	2262	6924	6766	13690	6,0	السكان المنزليون بالمعتدية
TOTAL DELEG.	2420	138	2527	7793	7518	15311	6,0	مجموع المعتدية
% ISOLES	85,8	34,7	89,5	88,8	89,9	89,4		نسبة المنزليين (%)

01, 02 ... Agglomérations principales

01 ر 02 ... تجمعات سكانية كبيرة

الجزء الثاني
المساكن والاسر وظروف العيش
في مختلف الوحدات الإدارية

2^{ÈME} PARTIE

LOGEMENT, MENAGES ET CONDITIONS D'HABITAT
DANS LES DIFFÉRENTES UNITÉS ADMINISTRATIVES

المساكن وظروف السكن للأسر

تعرضنا في الجزء الأول لهذه النشرة الى توزيع السكان حسب الجنس لمختلف الوحدات الادارية ، كما أبرزنا تطور عدد السكان في الحضر والريف منذ التعداد الفارط لسنة 1975 . وسيهتم الجزء الثاني بالمساكن وخصائصها وظروف عيش الأسر خاصة وبعض معطيات جهوية أخرى تتعلق بالأسر .

1- المساكن :

بلغ عدد المساكن بولاية القصرين حسب التعداد الأخير 52465 مسكنا مقابل 48857 سنة 1975 بحيث تكون الزيادة السنوية في عدد المساكن لا تتعدى 0,8 % بينما سجل نمو عدد السكان نسبة 2,5 % سنويا ويمكن أن نستخلص من ذلك أن 401 مسكنا التي أنجزت سنويا في الولاية منذ 1975 لم تواكب تطور عدد السكان .

- نوعية المسكن :

ورغم هذا التطور الضعيف نسبيا في عدد المساكن فان ولاية القصرين شهدت تحسنا ملحوظا في نوعية مساكنها ، حيث انخفضت نسبة عدد الأكواخ والمساكن المتواضعة بالولاية من 28,43 % سنة 1975 الى 13,5 % سنة 1984 بينما ارتفعت نسبة " الفيلات والشقق " من 4,7 % الى 7,5 % في الفترة نفسها كما يتجلى ذلك من الجدول التالي :

نوع المسكن	1975	1984
دار، برج أو حوش	66,9 %	79,0 %
فيلا أو شقة	4,7 %	7,5 %
كنخ، خيمة	28,4 %	13,5 %
المجموع :	100,0 %	100,0 %

وتجدر الملاحظة أن نسبة المساكن المتواضعة في المدن تقلصت الى 2,8 % بينما تبلغ هذه النسبة 18,1 % في الريف أما المساكن من الصنف الرفيع كـ " الفيلا والشقق " فهي تمثل 22,4 % في المدن بينما لا تتعدى نسبتها 1,0 % في الريف.

كيفية صرف المياه المستعملة :

بما أن نسبة السكان الذين يعيشون داخل المناطق البلدية لا تمثل الا 29,9 % كانت نسبة المساكن المرتبطة بشبكة الخنادق ضئيلة في الولاية ولا تتعدى 7,4 % ، فمعظم سكان الأرياف يصرفون المياه المستعملة في الطبيعة (91,4 %).

كيفية صرف المياه	حضر	ريف	مجموع
شبكة الخنادق	21,4 %	1,3 %	7,4 %
بئر مغطاة	41,1 %	7,3 %	17,5 %
الطبيعية	37,5 %	91,4 %	75,1 %
	100,0 %	100,0 %	100,0 %

١ - المساكن الشاغرة :

لقد تم حصر 3113 مسكنا غير آهل بالسكان خلال التعداد الأخير 1984 من بينها 210 مسكنا في آخر مرحلة الانجاز وتجدر الملاحظة أن نسبة المساكن الغير الآهلة بالسكان مرتفعة في المدن (11,2 %) بينما لا تتعدى 5ر4% في الأرياف. أما المساكن الآهلة بالسكان فجلها لا يأتي الا أسرة واحدة فالمساكن التي تقطنها أسرتان فأكثر فهي لا تمثل الا 1ر5% من المجموع .

٢ - ظروف السكن للأسر :

١ - عدد الغرف :

ان 53053 أسرة بولاية القصرين تتمتع بـ 100297 غرفة أي ما يعادل غرفتين لكل أسرة تقريبا - وان ظروف السكن بالمدن أحسن منها بالريف حيث يبلغ معدل الغرف للأسرة الواحدة 2ر4 مقابل 1ر7 غرفة فقط بالريف ، وأن توزيع الأسر حسب عدد الغرف التي تتصرف فيها يبين أن 37ر7% من الأسر القاطنة بالمدن تقطن مساكن بها 3 غرف فأكثر وهاته النسبة من الأسر لا تتعدى 4ر13% في الريف.

عدد الغرف	حضر	ريف	مجموع الولاية
1	23ر2 %	55ر0 %	45ر6 %
2	38ر5 %	30ر8 %	33ر1 %
3 الى 4	35ر9 %	12ر3 %	19ر1 %
5 فأكثر	2ر4 %	1ر2 %	1ر5 %
غير هربه	0ر7 %	0ر7 %	0ر7 %
	100ر0 %	100ر0 %	100ر0 %

صفة السكان :

أبرز التعداد العام أن من بين 53053 أسرة القاطنة بولاية القصيرين 87,3% مالكة لمحل إقامتها و 7,3% مكترية . وتختلف هذه النسب حسب الوسط إذ أن فسي المدن 71,9% مالكة و 20,5% مكترية وفي الريف 93,8% مالكة و 1,7% مكترية . أما عن تطور الوضع منذ سنة 1975 ، ففي الوسط الحضري تطورت نسبة مالكي محل إقامتهم من 64,0% سنة 1975 إلى 71,9% سنة 1984 ، أما في الوسط الريفي فلم يطرأ عليها إلا تغيير طفيف خلال نفس الفترة (92,5% سنة 1975 و 93,8% سنة 1984) . وعلى مستوى الولاية ككل ، نظرا لأهمية الأسر الريفية بها ، كان التحسن طفيفا يكاد لا يذكر (86,9% سنة 1975 مقابل 87,3% حاليا) .

النور الكهربائي :

أظهرت نتائج التعداد لسنة 1984 أن 78,8% من الأسر بالمدن يتمتعون بالنور الكهربائي بينما كانت هاته النسبة 46,8% خلال سنة 1975 . وفي ما يخص المناطق الريفية نلاحظ أن هاته النسبة من الأسر ما زالت ضعيفة نسبيا إذ لا تتعدى 9,8% وذلك رغم المجهود المبذول في هذا الصدد خلال العشرة الفارطة حيث كانت هاته النسبة 0,8% فقط من مجموع الأسر الريفية سنة 1975 .

وبهذا يكون معدل نسبة الأسر المزودين بالنور الكهربائي على مستوى الولاية حوالي 30,2% سنة 1984 مقابل 10,0% سنة 1975 .

الماء الصالح للشرب :

ان ربع سكان الولاية فقط لهم مساكن مرتبطة بشركة المياه و 18,9% لهم مورد ماء خاص (ماجبل أو بئر) 31,8% يقتنون الماء من بئر عمومي أو سبالة عمومية ، أما الباقون (24,1%) فانهم يسددون حاجتهم من الماء من عين أو واد . وتجدر الملاحظة أن هذه النسب تخص كامل الولاية ولا تنطبق على سكان الريف وسكان المدن كل على حدة ، فقد أظهر التعداد أن 76,3% من سكان المدن يستعملون ماء الشركة مقابل 3,7% في الريف .

مورد الماء	حضر	ريف	مجموع الولاية
مرتبط بشركة المياه	76,3 %	3,7 %	25,2 %
ماجل أو بئر خاص	2,6 %	25,7 %	18,9 %
ماجل ، بئر ، سبالة عمومية	10,9 %	40,7 %	31,8 %
عين أو واد عمومي	10,2 %	29,9 %	24,1 %
المجموع :	100,0 %	100,0 %	100,0 %

وبالمقارنة مع الحالة التي كانت عليها الولاية من خلال التعداد الأخير لسنة 1975 ، نلاحظ اتساع شبكة شركة المياه خلال العشرية الفارطة . فكانت آنذاك نسبة الأسر المنخرطين بالشركة لا تتعدى 11,6 % من مجموع سكان الولاية مقابل 25,2 % حاليا و 56,4 % بالمدن مقابل 76,3 % حاليا و 0,4 % فقط في الريف مقابل 3,7 % حاليا .
فبالنسبة لمن يلتجئون الى مورد ماء عمومي (عين أو واد أو سبالة عمومية) وعدد هم يناهز 29 342 أسرة والذين يمثلون أكثر من نصف الأسر فان 13877 صرحوا أن مورد الماء العمومي بعيد جدا عن مسكنهم ، و 7085 اعتبروا أن مورد الماء قريب من مسكنهم .

مراقب أخرى :

ان الأسر في ولاية القصرين التي تسكن بيوتا بها حمام أودوش مجهز لا تمثل الا 3,5 % من مجموع الأسر وكلها تقريبا موجودة بالمدن والجدول الآتي يبين نسبة الأسر التي تستعمل مرحاض وطبخ وبيت استحمام .

نوع المرافق	حضر	ريف	مجموع الولاية
مطبخ	76,7 %	11,9 %	31,1 %
مرحاض	83,7 %	10,8 %	32,4 %
بيت حمام أو دوش	10,5 %	0,5 %	3,5 %
مجهز			

- مصدر الطاقة :

تعتبر الطاقة من العناصر الأساسية التي جلبت اهتمام الحكومة فيما يتعلق بمصادرها الجديدة والمتجددة وقد حاول التعداد العام للسكان أن يسلط بعض الأضواء على مصادر الطاقة التي تستهلكها الأسر التونسية في الطبخ إضافة الى وسائل الاستنارة .

فبين التعداد أن من بين 53053 أسرة بولاية القصرين 20204 أسرة تستعمل غاز القارورة (38,1 %) و 13921 أسرة تستعمل النفط (بابسور) أي بنسبة 26,2 % ، أما الأسر التي تستعمل الفحم والحطب والأعشاب وعدد هم 17355 ، فيمثلون 32,7 % .

- عناصر الرفاهية :

ان التعداد للسكان لم يهتم بمدخول الأسر ولكنه حاول عبر بعض المؤشرات الاقتصادية اعطاء لمحة عامة عن وضعية الأسر - فنجد مثلا أن 26,9 % من الأسر بولاية القصرين لها جهاز تلفزة و 10,1 % لها ثلاجة وهذه النسب ترتفع بالمناطق البلدية حيث يكون انتشار النور الكهربائي أشمل .

عناصر الرفاهية	حضر	ريف	مجموع الولاية
ثلاجة	30,0 %	1,7 %	10,1 %
تلفزة	60,2 %	12,9 %	26,9 %
راديو	48,7 %	27,5 %	33,8 %
سيارة	6,8 %	2,6 %	3,8 %
دراجة أو دراجة نارية	12,8 %	7,2 %	8,9 %
هاتف	6,0 %	0,4 %	2,1 %

3- معطيات اجتماعية واقتصادية :

- النشاط الاقتصادي :

لقد اهتم التعداد بالنشاط الاقتصادي فأظهر أن ولاية القصرين تعد 69501 شخصا ناشطين . فاذا قارنا هذا العدد بمجموع سكان الولاية (297959) تبين لنا أن نسبة النشاط تمثل 23,3 % وترتفع هذه النسبة الى 24,0 % من بين سكان المدن .

- الفلاحون :

كما أظهر التعداد أن عدد الأسر التي صرحت أنها تستغل أراضي فلاحية بولاية القصرين يبلغ 27344 أسرة جلها من سكان الريف ، (25140) أسرة . ومن الملاحظ أن 41,1 % من هاته الأسر صرحت أنها تستغل أراضي لا تتعدى مساحتها 5 هكتارات و656 أسرة فقط تستغل أكثر من 50 هكتار .

ومن المعلوم أن الأراضي الفلاحية المستغلة من طرف الدولة والمغاضد يسات والشركات لم تؤخذ بعين الاعتبار في هذا التحليل .

الاعاقبة :

لقد حاول التعداد أن يسلط الأضواء على المعاقين فنكتفي في هذه النشرة بحصر عدد هم في كل وحدة ادارية وسنحلل نوعية الاعاقبة في النشريات القادمة .

لقد بلغ عدد المعاقين في ولاية القصرين 3523 من بينهم 2686 يقطنون الريف ونسبة الاعاقبة تبلغ 11,8 في الألف لكامل الولاية .

ان نسبة الاعاقبة في المدن أقل منها في الريف إذ تمثل 9,4 في الألف بالمدن ، وتبلغ 12,9 في الألف بالريف .

ومن الملاحظ ان الاعاقبة لم تشمل في هذا التعداد الأ : الضريبر ، والأخرس والأصم والأعرج والمتخلف ذهنيا .

الخاتمة :

لقد حاولنا فيما سبق أن نحلل بعض نتائج التعداد الخاصة بالمساكن وظروف السكن للأسر واكتفينا بمقارنة الحضر والريف . ولم ندخل في تفاصيل عن المعتمديسات والمناطق الترابية ، فندعو القاريء الى تصفح الجداول الموالية التي تتعرض لكل هذه المعطيات بأطنا ب بالنسبة لكل وحدة ادارية .

الجداول الاحصائية

TABLEAUX STATISTIQUES

Tableau 1 CARACTERISTIQUES DES LOGEMENTS

GOVERNORAT : KASSERINE

جدول 1 خصائص المساكن
الولاية: الكاسرين

Categorie	Decore		Non decore		Total	Type						Evacuation eaux usees			المصدر	
	أرضية واحدة	أكثر من أرضية	مطبخ	غير مطبخ		دار	فيلا	مبنى	شقة	أخرى	Total	بئر	مطبخ	أخرى		Total
	1	2	avec	without		House	Villa	Appar-tement	Other	Autres	Total	Fosse	Autres	Total		
TOTAL COMMUNAL.....	82,3	6,5	9,7	10,5	100,0	76,8	21,4	1,0	1,9	0,9	100,0	21,4	42,1	37,5	100,0	مجموع البلدية
TOTAL RURA.....	50,9	4,5	0,2	4,3	100,0	80,8	1,0	0,0	17,9	0,2	100,0	1,3	7,3	31,4	100,0	مجموع الريف
TOTAL GOUVERNORAT	88,3	5,1	0,4	6,2	100,0	79,0	7,2	0,3	13,1	0,4	100,0	7,4	17,5	75,2	100,0	مجموع الولاية

Tableau 1 CARACTERISTIQUES DES LOGEMENTS

GOVERNORAT : KASSERINE

جدول 1 خصائص المساكن
المحافظة : الكاسرين

ARRONDISSEMENT ET COMMUNE	Categorie				المسكن total	T y p e						سكن المسكن			Evacuation eaux usées			البلدية و الدولة
	Occupé		Non occupé			دار Maison	فيلا Villa	شقة Appar- tement	شقق تحت تشييد Centre habitat	أخرى Autres	المسكن total	منطقة التفاريق Fosse	حالة أخرى Autres	المسكن total				
	أجرة 1	أجرة 2	أجرة 1	أجرة 2											موظف في الوظيفة No com- munication et plus	موظف غير Vacant		
KASSERINE	84,0	5,1	0,8	10,0	100,0	69,6	25,9	1,8	1,9	0,8	100,0	23,6	56,4	20,8	100,0	المسكن		
SAEJRA	84,4	5,2	0,7	9,6	100,0	70,5	25,3	0,3	2,8	1,1	100,0	8,5	21,2	70,3	100,0	سيما		
SABA	76,7	2,6	0,7	19,9	100,0	80,1	14,6		3,8	1,6	100,0	0,7	70,9	28,4	100,0	سيما		
THALA	81,1	7,9	0,3	10,6	100,0	80,4	16,7	0,1	1,8	1,1	100,0	51,6	32,1	16,3	100,0	سيما		
PELAMA	76,7	12,5	0,5	10,3	100,0	90,9	7,6		0,6	0,9	100,0	3,8	4,0	92,2	100,0	سيما		
TOTAL GOVERNORAT	82,3	6,5	0,7	10,5	100,0	74,8	21,4	1,0	1,9	0,9	100,0	21,4	41,1	37,5	100,0	سيما		

Tableau 1 CARACTERISTIQUES DES LOGEMENTS

GOVERNORAT : KASSERINE
 DELEGATION : KASSERINE NORD

جدول 1 خصائص المساكن
 السلاطية : النسيين
 المقاطعة : النسيين الشمالي

MILIEU ET SECTEUR	Categorie			Type	Type			Type			Evacuation			المسكن المعاقلة		
	Occupé أول وحد 1 أدوية	Non occupé موظف 2 أو أكثر وحد 2 أدوية et plan	Non occupé موظف 3 أو أكثر وحد 3 أدوية Vacant		Local	دار Dar Maison	فيلا Villa	طابق Appar- tement	مبنى Bâtiment عالي عظيم منازل	أخرى Autres	المسكن Local	مبنى المسكن	في منطقة Fosse		مبنى Autres	المسكن Local
TOTAL COMMUNALE.....	84,0	5,1	0,8	10,0	100,0	69,6	25,9	1,8	1,9	0,8	100,0	23,6	56,4	20,0	100,0	جميعها البلديات
SECTEURS AURAUX																
-BOUZGHEM	88,2	7,7		4,1	100,0	91,3	0,6		7,8	0,3	100,0	0,6	16,3	33,1	100,0	النشاط الريفيية
-DUGRA	90,5			3,5	100,0	68,5	1,0		30,4		100,0	1,0	23,9	75,1	100,0	ريفية
-COUFL CAHE	51,6	3,8	0,4	4,2	100,0	78,6	14,6		6,2	0,7	100,0	5,1	18,3	70,6	100,0	وادي الكهنة رب
-SIDI MAHWATH	94,5	4,7		0,8	100,0	89,8	0,4		9,8		100,0	1,2	0,4	98,4	100,0	سكني حارات
TOTAL RURAL.....	51,0	5,3	0,1	3,6	100,0	84,8	3,9		11,0	0,3	100,0	1,8	15,8	82,4	100,0	جميعها الريفية
TOTAL DELEGATION.....	85,4	5,2	0,7	8,8	100,0	72,5	21,7	1,4	3,6	0,7	100,0	19,4	48,6	31,9	100,0	جميعها المقاطعة

Tableau 1 CARACTERISTIQUES DES LOGEMENTS

GOUVERNORAT : KASSERINE
 DELEGATION : SBEITLA

جدول 1 خصائص المساكن
 السلوية : التمسرين
 المتتمدية : سبيتلا

MILIEU ET SECTEUR	Categorie				Type							Evacuation eaux usées			الموسم و المنطقة						
	Occupe		Non occupe		دار أو بيت		فيلا		عقبة		شقق سكنية		أبنية أخرى			نسبة المتاح	حالة المستخدمين				
	أجرة واحدة	أجر 2 وأكثر	غير مأهولة	مؤجلة الإنشاء	Dar	Maison	Villa	قبة	قبة	قبة	قبة	قبة	قبة	قبة			قبة	قبة	قبة		
TOTAL COMMUNAL.....	84,4	5,2	0,7	9,6	100,0	70,5	25,3	0,3	2,8	1,1	100,0	8,5	21,2	70,3	100,0	3,2	6,3	93,5	100,0	جميع البلديات	
SECTEURS RURAUX																					المناطق الريفية
-ATHAR	55,6	2,9	0,1	1,3	100,0	85,1	1,1		13,6	0,1	100,0	1,9	0,2	97,9	100,0	1,9	0,2	97,9	100,0	الأحياء الريفية	
-CHERAYA	99,1	0,2		0,7	100,0	91,8	0,5		7,5	0,2	100,0	2,6	0,7	96,7	100,0	2,6	0,7	96,7	100,0	التسوية	
-LOULEB	55,9	0,9	0,2	2,9	100,0	92,8	0,7		6,5		100,0	0,2	0,2	99,5	100,0	0,2	0,2	99,5	100,0	المدن	
-GAKAA TAMRA	94,8	1,2	0,6	3,4	100,0	88,2	0,5		10,7	0,6	100,0	0,8	1,2	98,0	100,0	0,8	1,2	98,0	100,0	التسوية المحسنة	
-BAKHMAT	96,9		0,2	2,9	100,0	83,4	2,9		13,7		100,0	4,4	0,2	95,4	100,0	4,4	0,2	95,4	100,0	المدن	
-GOUANA	96,2	0,4		3,4	100,0	79,0	1,0		19,6	0,2	100,0	1,0	0,6	98,4	100,0	1,0	0,6	98,4	100,0	التسوية	
-KHATERA	97,2	2,6		0,2	100,0	91,2	0,5		8,3		100,0	0,3	2,1	97,6	100,0	0,3	2,1	97,6	100,0	التسوية	
-FACHREK CHAMSS	97,1	0,8		2,2	100,0	62,3			37,4	0,3	100,0	1,1	1,4	97,5	100,0	1,1	1,4	97,5	100,0	التسوية	
-WAFFAA	56,4	0,3		3,3	100,0	81,8	0,8		17,4		100,0	2,1	7,2	90,8	100,0	2,1	7,2	90,8	100,0	المدن	
-CUSSAIA	98,4	0,6	0,3	0,7	100,0	79,4			20,5	0,1	100,0	1,2	1,9	97,0	100,0	1,2	1,9	97,0	100,0	المدن	
-SEPKAMA	99,1	0,4		0,4	100,0	44,9	0,7		54,4		100,0	1,1	0,2	98,7	100,0	1,1	0,2	98,7	100,0	المدن	
TOTAL RURAUX.....	56,9	1,1	0,2	1,9	100,0	80,7	0,7	0,0	18,4	0,2	100,0	1,5	1,3	97,2	100,0	1,5	1,3	97,2	100,0	جميع الريف	
TOTAL DELEGATION.....	93,8	2,1	0,3	3,6	100,0	78,1	6,8	0,1	14,5	0,4	100,0	3,2	6,3	93,5	100,0	3,2	6,3	93,5	100,0	جميع المتتمدية	

Tableau 1 CARACTERISTIQUES DES LOGEMENTS

GOVERNORAT : KASSERINE
 DELEGATION : SBIBA

جدول 1 خصائص المساكن
 الولاية : الكاسرين
 المنطقة : سبيبا

MILIEU ET SECTEUR	Categorie				المسكن Total	Type						Evacuation eaux usées			المسكن Total	
	Occupé		Non occupé			Dar Maison	Villa	قاعة Cement	مطبخ Faciolan cote شارع	أخرى Autres	Total	تحت البناء	برحمة Fosse	طابق Autres		Total
	أجرة وحدة 1	أجر واكثر 2	غير مؤجر 3	Vacant 4												
TOTAL CCFUNAL.....	76,7	2,4	0,7	19,9	100,0	80,1	14,6	3,8	1,6	100,0	0,7	70,9	23,4	100,0		
SECTEURS FURAUX																
-SBIEA	51,1	7,6		1,2	100,0	79,8	0,2	0,2	19,7	0,2	100,0	0,5	16,0	83,5	100,0	
-AHCEZ	53,0	2,9	0,8	3,2	100,0	87,8		12,2		100,0	0,7	4,4	95,9	100,0		
-AIN ZAYANE	50,1	3,6		0,2	100,0	69,7		9,2	30,8	0,2	100,0	0,5	0,7	98,8	100,0	
-AIN KHMAISSIA	50,9	7,1		2,0	100,0	73,0	2,8	24,1	0,2	100,0	0,5	1,2	98,3	100,0		
-Eh-AHIM LABTAK	94,2	4,7		1,1	100,0	81,0	0,6	18,3	0,1	100,0	0,6	1,4	98,0	100,0		
-COUC LAHIAE	90,4			9,6	100,0	74,8	0,3	24,9		100,0	1,1	0,5	98,4	100,0		
-THPEU	55,5	1,5	0,3	2,7	100,0	79,5		19,9	0,6	100,0	3,3	2,1	94,7	100,0		
TOTAL KUFAL.....	52,8	4,0	0,2	3,0	100,0	77,8	0,6	0,0	21,4	0,1	100,0	0,9	3,4	95,7	100,0	
TOTAL DELEGATION.....	90,5	3,3	0,3	5,4	100,0	78,2	2,6	0,0	18,8	0,4	100,0	0,9	13,1	86,1	100,0	

الوسط
 مجموع البلد
 المناطق الريفية
 سبت
 الحضرية
 من نجان
 من الضاحية
 ابراهيم الزهار
 وادي المسطحة
 انك
 من الصرف
 من الصرف
 من الصرف
 من الصرف

Tableau 3 CARACTERISTIQUES DES LOGEMENTS

GOVERNORAT : KASSERINE
 DELEGATION : JEDLIANE

جدول 1 خصائص المساكن
 الولاية : الكاسرين
 المنطقة : جدليان

MILLIERS ET SECTEURS	Categorie				المجموع total	T y p e					Evacuation eaux usées			الوسط و المناطق	
	Deuxième شقة واحدة 1		Troisième شقة واحدة 2			المجموع total	في الريف Rural	في البلدية Villes	في المناطق Appar- tements	في المناطق Régions autres		المجموع total	في المناطق Régions autres		المجموع total
	المسكن habitat	المسكن habitat	المسكن habitat	المسكن habitat						المسكن habitat	المسكن habitat				
SECTEURS RURAUX															
-JEDLIANE	78,7	3,7	4,8	12,8	100,0	78,2			21,8	100,0	1,1	4,5	94,4	100,0	النطاق الريفي
-TERSAH	98,8	1,2		100,0		89,6			13,4	100,0	0,7	3,1	69,2	100,0	شبه الحضرية
-Ain HADJONA	95,6	4,1		0,2	100,0	79,0			20,7	0,2	5,2	94,5	100,0	شبه حضرية	
-Ain OUP JUCUK	97,2	2,0		0,8	100,0	66,3	1,2		32,5	100,0	1,6	3,6	94,8	100,0	شبه حضرية
TOTAL RLK/.....	89,8	3,0	1,9	5,3	100,0	79,3	0,2		20,4	0,1	0,8	9,8	89,4	100,0	شبه حضرية
TOTAL DELEGATION.....	89,8	3,0	1,9	5,3	100,0	79,3	0,2		20,4	0,1	0,8	9,8	89,4	100,0	شبه حضرية

Tableau 1 CARACTERISTIQUES DES LOGEMENTS

GOVERNORAT : KASSERINE
 DELEGATION : AYOUN

جدول 1 خصائص المساكن
 الولاية : القصرين
 المنطقة : موعون

MILIEU ET SECTEUR	Categorie				المجموع Total	T y p e				نوع السكن			Evacuation eaux usées			الوسط و المنطقة
	Occupé		Non occupé			Dar Maison	Vila	Type d'ement	Kiosque Citerne Maison	Autres	المجموع Total	شبكة المنازل	بئر مطبخة Fosse	حالة البن Autres	المجموع Total	
	أجرة وحدة 1	أجر أكبر 2	في وظيفة In com- fonction	غير موظف Vacant												
SECTEURS RURAUX																
-BUVAJER	51,7	8,3		100,0	97,6			2,4		100,0	1,0	0,3	98,6	100,0	الناطق الريفية	
-BREM	96,8	1,9		100,0	71,8			27,6	0,5	100,0	1,6	6,2	92,2	100,0	الناطق الريفية	
-GUEFINE	93,2	0,4		100,0	68,3			31,7		100,0	0,9	0,1	99,0	100,0	الناطق الريفية	
-AYOUN	50,8	0,3		100,0	95,8			3,7		100,0	0,8	12,4	86,8	100,0	الناطق الريفية	
-TOURNA	59,8			100,0	94,9			5,1		100,0	0,4		99,6	100,0	الناطق الريفية	
-AIN SALSIA	59,6	0,4		100,0	98,0			0,8		100,0	0,8	2,0	97,1	100,0	الناطق الريفية	
TOTAL RURAL.....	55,2	1,4		100,0	84,9			14,8	0,1	100,0	0,9	3,1	96,0	100,0	الناطق الريفية	
TOTAL DELEGATION.....	95,2	1,4		100,0	84,9			14,8	0,1	100,0	0,9	3,1	96,0	100,0	الناطق الريفية	

Tableau 1 CARACTERISTIQUES DES LOGEMENTS

GOVERNORAT : KASSERINE
DELEGATION : THALA

جدول 1 خصائص المساكن
الولاية : القصرين
المتعدية : تالة

MILIEU ET SECTEUR	Categorie				المسكن local	T y p e						نوع السكن				تجهيزات المياه النظيفة Evacuation eaux usées				الوسط و المنطقة	
	Occupe		Non occupé			Dar Maison	Villa	Type Cement	شبابية Cité Habitat Social	أخرى Autres	المسكن total	شبكة التنسيق	تجهيزات المياه Fosse	تلة Autres	المسكن total						
	أجرة واحدة 1	أجر أكبر 2	مزدانة وأكبر 3 et plus	غير تأجير Br cons. Erection												تأجير Vacant	أجر أخرى Autres	المسكن total	شبكة التنسيق		تجهيزات المياه Fosse
TOTAL COMMUNAL.....	81,1	7,9	0,3	10,6	100,0	80,4	16,7	0,1	1,8	1,1	100,0	51,6	32,1	16,3	100,0	18,3	17,4	64,3	100,0	مجموع البلديات	
SECTEURS RURAUX	100,0				100,0	96,3			3,7		100,0				130,0						المناطق الريفية
-THALA CUEST	86,6	3,8		7,6	100,0	89,7			9,9	0,4	100,0	1,1	2,3	96,5	100,0						تالة القصرية
-BARPAJNA	54,2	4,7		1,2	100,0	84,3	0,2		15,5	0,3	100,0	0,5	0,3	99,2	130,0						سورجاش
-EOLLAHNEGH	81,1	16,9		8,0	100,0	62,0			37,2	0,7	100,0	1,3	4,8	93,9	100,0						مسن الجديدة
-JIN JALICA	82,5	15,7		1,8	100,0	81,8			17,9	0,4	100,0	1,8	24,2	74,0	100,0						شفسلي
-CHAFAI	86,3	9,3	0,2	4,2	100,0	63,3	0,2		36,1	0,4	100,0	0,4	34,2	65,4	100,0						وادي المريش
-CUEC KACPEH	51,1	5,8	0,3	2,7	100,0	71,6	0,3		27,4	0,7	100,0	1,7	2,7	95,5	100,0						حسامه
-PAMED	53,7	4,9		1,4	100,0	81,4	0,5		17,9	0,2	100,0	1,4	10,5	88,1	130,0						ولجسة الظل
-CULJET UHL	55,8	4,6	0,3	19,1	100,0	86,8	5,6		7,6		100,0	0,3	1,8	98,0	100,0						السد شوة
-LACFRA	55,7	3,8		2,5	100,0	68,0	0,3		31,3	0,3	100,0	1,3	3,3	98,4	100,0						حسوة
-JUUA	82,5	8,2		9,3	100,0	87,2			12,1	0,7	100,0	0,2	13,1	86,7	100,0						زلفان
-ZELFANE	87,0	7,1	0,1	5,7	100,0	77,1	0,7		21,8	0,4	100,0	0,9	9,7	89,4	100,0						مجموع الريف
TOTAL RURAL.....	65,0	7,4	0,2	7,4	100,0	78,2	6,2	0,0	14,9	0,6	100,0	18,3	17,4	64,3	100,0						مجموع المتعدية

Tableau 1 CARACTERISTIQUES DES LOGEMENTS

GOVERNORAT : KASSERINE
 DELIMITATION : HALIRRA

جدول 1 خصائص المساكن
 البيلادية : الكاسرين
 المتعددية : حـالـرـة

BILLES ET SECTEUR	Categorie				T y p e						Evacuation			الموسط و المطابق		
	عدد الوحدات 1	المساحة المبنية 2	عدد الوحدات على الطابق 3	عدد الوحدات في الطابق 4	عدد الوحدات في الطابق 5	عدد الوحدات في الطابق 6	عدد الوحدات في الطابق 7	عدد الوحدات في الطابق 8	عدد الوحدات في الطابق 9	عدد الوحدات في الطابق 10	عدد الوحدات في الطابق 11	عدد الوحدات في الطابق 12	عدد الوحدات في الطابق 13		عدد الوحدات في الطابق 14	
SECTEURS PURAUX																
-ADJED	58,6	0,5		0,9	100,0	96,7	0,5		2,8		100,0	1,9	31,1	67,0	100,0	
-HAICRA	80,2	3,9		15,9	100,0	93,6	2,2		3,1		100,0	0,3	1,7	98,0	100,0	
-TABGUA	93,9	5,7		0,4	100,0	95,1	0,8		4,2		100,0	4,8	94,2	100,0		
-MINEN	50,0	8,6	0,5	0,9	100,0	81,0	0,5	0,5	17,6	0,5	100,0	0,9	2,3	96,8	100,0	
-ESSHAY	92,3	5,9		1,8	100,0	85,8			14,2		100,0	0,6	99,4	100,0		
-AIA DEFLA	86,3	0,5		13,2	100,0	97,0			3,0		100,0	23,4	76,6	100,0		
TOTAL RURA.....	87,8	4,2	0,1	8,0	100,0	92,3	1,1	0,1	6,2	0,4	100,0	0,5	8,6	90,9	100,0	
TOTAL DELEGATION.....	87,8	4,2	0,1	8,0	100,0	92,3	1,1	0,1	6,2	0,4	100,0	0,5	8,6	90,9	100,0	

Tableau 1 CARACTERISTIQUES DES LOGEMENTS

GOVERNORAT : KASSERINE
DELEGATION : FOUSSANA

جدول 1 خصائص المساكن
البلدية : القسطن
المتعددية : فوسسانا

MILIEU ET SECTEUR	Categorie				المسكن Total	Type						Evacuation eaux usées			الوسط و المناخ		
	Occupé		Non occupé			Dar Maison	Villa	Appar- tement	طابق مكشوف مخارج	Aucres	المسكن Total	تجمع المناطق fosse	طابق أخرى Aucres	المسكن Total			
	أجرة وحدة 1	أجرة واحد أو أكثر 2 et plus	موظف في المنشأة En cons- truction	غير موظف Vacant												المسكن المجموع	المسكن المجموع
SECTEURS RURAUX																	
-AFRANE	76,0	19,8		4,2	100,0	89,8	0,5		8,4	1,3	100,0	1,0	10,7	88,3	100,0		النشاط الريفي
-BOU DEFIASS	91,8	7,4		0,8	100,0	58,8	0,3		40,7	0,3	100,0	0,3	40,1	59,6	100,0		بوتون-باس
-AIN JEMANE	93,4		0,5	6,1	100,0	52,8	1,4		45,8		100,0		0,5	99,5	100,0		عين جيمان
-FAAZA	76,9	17,8		5,3	100,0	68,5	0,6		30,3	0,6	100,0	2,1	0,9	97,0	100,0		حوازة
-FOUSSANA	75,6	11,3	1,0	12,1	100,0	77,8	4,7	0,1	16,8	0,7	100,0	1,0	27,5	71,5	100,0		فوسسانا
-CULED PAFFCUDH	85,4	13,2		1,3	100,0	66,0	1,2	0,2	32,2	0,4	100,0	1,5	7,5	91,0	100,0		أول حلف
-ADHIRA	95,1	1,8	0,2	2,9	100,0	77,0	6,4	0,2	16,2	0,2	100,0	1,5	10,2	82,0	100,0		سيفيرة
-AZIFAA	89,6	1,7	0,2	8,5	100,0	83,0	0,6		10,5		100,0	0,2	0,9	98,9	100,0		سيفيرة
-BRIKA	56,7	1,6		1,6	100,0	67,8	0,3		31,9		100,0	1,4	0,5	98,1	100,0		سيفيرة
-HAFUCA	91,7	3,7		4,6	100,0	92,1	1,9		6,0	0,1	100,0	0,6	4,8	94,0	100,0		سيفيرة
TOTAL RURAL.....	86,3	7,7	0,3	5,7	100,0	77,4	2,3	0,1	19,9	0,4	100,0	0,9	12,6	86,5	100,0		مجموع الريف
TOTAL DELEGATION.....	86,3	7,7	0,3	5,7	100,0	77,4	2,3	0,1	19,9	0,4	100,0	0,9	12,6	86,5	100,0		مجموع المنطقة

Tableau 1 CARACTERISTIQUES DES LOGEMENTS

GOVERNORAT : KASSERINE
 DELEGATION : FERIANA

جدول 1 خصائص المساكن
 الولاية : الكاسرين
 المفوضية : فريانا

MILIEU ET SECTEUR	Categorie			السكن total	T y p e						سكن السكان			Evacuation eaux usées			الوسط و المناخية
	occure وحدة واحدة 1	أكثر من واحد 2 et plus	Non occure موتلة التربة Encons- truction		غير كامل Vacant	دار أو دار Dar Maison	فيلا Villa	عقبة Appar- tement	مطبخ Kitchen- cater- ing مطبخ	أخرى Autres	السكن total	شبكة التنسيق	تحت مراقبة Fosse	حالة أخرى Autres	السكن total		
TOTAL COMMUNAL.....	76,7	12,5	0,5	10,3	100,0	90,9	7,6	0,6	0,9	100,0	3,8	4,0	92,2	100,0	مجموع البلديات النطاق الريفي المنطقة الحضرية إعمار العمران مختلف مجموع الصرف مجموع المتعدد		
SECTEURS RURAUX																	
-FERIAN	90,1			1,9	100,0	65,4		34,6		100,0			100,0	100,0			
-BOUCHEKA	82,5	13,0		4,5	100,0	92,2	3,6	3,9	0,3	100,0	2,6	2,6	94,8	100,0			
-EUDAYA	92,2	6,8	0,3	0,7	100,0	69,6	0,7	29,4	0,3	100,0			100,0	100,0			
-GAR ENNAAM	71,9	10,8		17,3	100,0	97,2		2,4	0,4	100,0	2,2		97,8	100,0			
-CUM ALI	79,4	12,4		8,1	100,0	92,8	1,0	5,7	0,5	100,0			100,0	100,0			
-SKHINAT	91,5	4,1		4,4	100,0	95,7	0,2	3,9	0,2	100,0	0,9	0,2	99,0	100,0			
TOTAL RURAUX.....	84,3	8,4	0,1	7,3	100,0	90,3	0,8	8,5	0,3	100,0	1,2	0,5	98,3	100,0			
TOTAL DELEGATION.....	80,1	10,6	0,3	8,9	100,0	90,7	4,5	4,2	0,6	100,0	2,6	2,4	95,0	100,0			

Tableau 81 CARACTERISTIQUES DES LOGEMENTS

GOVERNORAT : KASSERINE
 DELEGATION : MEJTEL BEL ABBES

جدول 1 خصائص المساكن
 الولاية : الكاسرين
 المنطقة : مجتل بعبس

MILIEU ET SECTEUR	Categorie				Total	Type				Total	Evacuation eaux usées				Total	الوسط والمنطقة
	Occident	أصل	Non occupé	متر		دار	بلا	علا	مطبخ		أبواب	المناطق	مياه	مياه		
	1	2	3	4		1	2	3	4		1	2	3	4		
SECTEURS RURAUX																
-MEJTEL BEL ABBES NDR	92,3	6,6		1,1	100,0	96,3	2,0		1,7	100,0	12,8	19,9	67,2	100,0	الناطق الريفي	
-MEJTEL BEL ABBES SVC	91,2	5,3		3,5	100,0	95,3	0,4		3,9	100,0	0,2		99,8	100,0	ساحل بعبس الجنوبي	
-CUM LARSDR	88,9	6,2		4,9	100,0	93,8			6,0	100,0	1,9	0,8	97,4	100,0	الناطق	
-MADICUP	88,6	9,5		1,9	100,0	97,3			1,9	100,0	1,1	0,4	96,5	100,0	الناطق	
-SOURA	67,8	13,0	0,2	19,0	100,0	92,1			7,6	100,0	0,2	19,2	80,6	100,0	الناطق	
-GRICUA JAORA	94,1	5,9			100,0	92,2			7,8	100,0	1,4		98,6	100,0	الناطق	
TOTAL RUR. ABBES	95,7	7,9	0,0	6,3	100,0	94,3	0,4		5,0	100,0	2,7	7,3	90,0	100,0	ساحل بعبس	
TOTAL CATEG. ABBES	85,7	7,9	0,0	6,3	100,0	94,3	0,4		5,0	100,0	2,7	7,3	90,0	100,0	مجموع المنطقة	

TABIEU 2 TAILLE, EMPLOI, INFLUENCE, ANALPHABETISME

GOVERNORAT : KASSERINE

جدول 2 حجم الأسرة - التشغيل - الامانة - الأمية

الولاية : الكسرة

MILIEU	الأير حسب جنسيتها					المجموع Total	EMPLOI : التشغيل						الوسط
	suivant la taille						A N T E R E N						
	1-2	3-4	5-7	3 et plus			عدد effectifs	عدد التائمين Actifs	النسبة % Taux d'actifs	عدد التائمين Influents	عدد الأحرار Analphabètes		
TOTAL CUMULAL.....	12.2	23.1	39.6	25.1	100.0	21125	241	24.0	1001	837	25849	مجموع البلديات	
TOTAL RUP ".....	16.1	22.9	37.1	25.9	100.0	46410	1725	23.0	1969	2686	93404	مجموع الريف	
TOTAL GOVERNORAT	13.5	23.0	37.8	25.7	100.0	47535	1846	23.3	2970	35231	19233	مجموع الولاية	

TABLEAU 2 TAILLE, EMPLOI, INFRITTE, ANALPHABETISME

جدول 2 حجم الأبر - التفتيل - الامانة - الأبرية

GOVERNORAT : KASSERINE

الولاية : القصرين

ARRONDISSEMENT ET COMMUNE	الأبر حسب حجمها métrage suivant la taille					المجموع total	EMPLOI				A U T R E S				البلدية و الدولة
	1-2	3-4	5-7	8 et plus	النشيطين Actifs		النشيطين Actifs	النشيطين Actifs	النشيطين Actifs	التفتيل % aux résidences étrangères		النشيطين Infirmes		الأجر Analphabètes	
										النشيطين Actifs	النشيطين Actifs	النشيطين Infirmes	النشيطين Infirmes		
KASSERINE	12,2	23,0	40,6	24,2	100,0	10904	141	23,4	533	313	13561	القصرين			
SBEITLA	11,5	23,2	37,4	27,9	100,0	2956	15	24,5	108	85	3179	سبيلا			
SBEBA	15,5	19,4	38,6	26,5	100,0	749	8	22,9	31	31	1006	سبيبا			
TMALA	12,7	22,6	41,1	23,6	100,0	3077	65	26,4	166	151	3208	تمالة			
FERIAMA	11,6	24,5	37,2	26,7	100,0	3439	12	23,9	163	257	4895	فرياما			
TOTAL GOUVERNORAT	12,2	23,1	39,6	25,1	100,0	21125	241	24,0	1001	837	25849	جميع ولايات			

TABLEAU 2 . TAILLE, EMPLOI, INFIRMITÉ, ANALPHABÉTISME

جدول 2 حجم الأسر - التوظيف - الامانة - الأمية

GOUVERNORAT : KASSERINE

الولاية : الكاسرين

DELEGATION : KASSERINE NORD

المنطقة : قصبة الكاسرين

MILIEU ET SECTEUR	المسكن habitat suivant la taille					المجموع total	EMPLOI التوظيف			ANALPHABÉTISME قصبة الأمية			الوسط و المنطقة
	1-2	3-4	5-7	8 et plus	النسبة % de l'actif		النسبة % de l'actif	النسبة % de l'actif	Effectifs		النسبة % de l'actif		
									النسبة % de l'actif	النسبة % de l'actif			
TOTAL COMMUNAL.....	12,2	23,0	40,6	24,2	100,0	10904	141	23,4	533	313	13561	مجموع البلديات	
SECTEURS RURAUX													
- EOUZGUEN	19,4	23,1	36,0	25,6	100,0	1241	6	21,5	50	51	2084	التعاون الريفية	
- OUGRA	17,1	20,7	36,4	25,7	100,0	293	10	19,6	7	3	467	دائرة	
- OUEJBE	10,7	24,4	37,1	27,8	100,0	670	78	28,5	20	28	1039	وادي السدرب	
- SIDI HAFSAH	11,2	22,5	35,2	31,1	100,0	304	3	19,5	5	14	400	سوق حرات	
TOTAL RURAL.....	14,0	23,0	36,2	26,8	100,0	2508	97	22,6	82	96	4390	مجموع الكسرين	
TOTAL DELEGATION.....	12,6	23,0	39,7	24,7	100,0	13412	238	23,3	615	409	17951	مجموع المنطقة	

TABEAU 2 TAÏLE, EMPLOI, INTRINTE, ANALYTIQUE

GOVERNMENT : KASSERINE
 DELEGATION : KASSERINE SUD

جدول 2 حجم الأوسر - التوظيف - الأوسر - الأوسر

الولاية : القصين
 المنطقة : قصين الجنوب

SECTEURS BUREAUX	الأوسر حسب صيغة					المجموع total	EMPLOI : التوظيف						المتوسط و المنطقة
	نموذج 16 taille						عدد التوظيف Actifs effectifs	عدد التوظيف Actifs effectifs	نسبة النشاط % des actifs effectifs	عدد الأوسر Carcéristiques		عدد الأوسر Analisa- tion	
	1-2	3-4	5-7	8	et plus					التوظيف Actifs effectifs	التوظيف Actifs effectifs		
-AULISA	13,7	24,5	30,2	25,7	100,0	644	7	21,3	31	61	1325	مدرسة	
-BELLEJEI	12,7	19,9	34,4	32,9	100,0	499	23	24,8	33	26	819	مدرسة	
-YASSI FARIL	13,2	22,8	35,2	28,9	100,0	627	207	28,6	8	25	1308	مدرسة	
-BÉCPIM	8,8	23,1	40,7	27,5	100,0	410	45	26,4	17	16	654	مدرسة	
-MANCUR	13,5	24,7	39,2	22,6	100,0	725	127	23,6	7	44	1904	مدرسة	
-MANCUEI JALIA	19,6	24,9	32,3	23,7	100,0	750	56	21,2	24	24	1538	مدرسة	
-MACQUECH	16,8	22,1	38,7	28,5	100,0	763	301	34,7	13	6	1341	مدرسة	
TOTAL KUFAL.....	13,7	23,5	36,4	26,4	100,0	4418	750	25,6	133	202	8889	مدرسة	
TOTAL GLECATIOM.....	13,7	23,5	36,4	26,4	100,0	4418	750	25,6	133	202	8889	مدرسة	

TABLEAU 2 TAÏLLE, EMPLOI, INFINITE, ANALPHABETISME

جدول 2 حجم الأسرة - التمثيل - الامانة - الأسرة

GOVERNORAT : KASSERINE
DELEGATION : SBEITLA

الولاية : القوسين
المنطقة : سبتلة

MILIEU ET SECTEUR	الامر حسب جنسها				الجنس Sexual	EFFECTIFS						الوسط و المنطقة
	نحوه في التايه					عدد التمثيل		عدد التوزيع		عدد الامانة		
	1-2	3-4	5-7	8 or more		التايه Active	التايه Inactive	الرجال Males	النساء Females	الامانة Analphabets	الامانة Analphabets	
TOTAL CUMULATIVE.....	11,5	23,2	37,4	27,9	100,0	2956	15	24,5	178	85	3179	مجموع البلديات
Le FENS FUMOUX												المناطق الريفيه
- AT-AM	13,9	20,5	34,4	31,1	100,0	1162	24	21,6	86	55	2390	الأتار
- CHAYAT	16,8	22,3	40,0	20,8	100,0	685	2	27,3	17	15	904	التوسيه
- KOUTE	1,9	23,0	33,2	30,2	100,0	495	2	19,0	24	71	1254	المدن
- KASSA FAKKA	12,9	23,1	38,5	25,5	100,0	915	8	19,4	80	78	2173	القرية الممتدة
- KAKHATI	14,8	24,2	38,3	22,8	100,0	477	7	19,8	40	68	1304	القرى
- KOUANA	7,0	23,1	36,6	32,7	100,0	741	1	24,5	4	29	1327	التف
- KHALTA	16,7	21,5	37,6	24,2	100,0	903	5	27,5	3	29	1740	مشرق التمس
- PACHEN CRACOS	15,5	23,5	35,6	24,9	100,0	861	4	24,5	20	3	1936	المدن
- PAKKAA	13,0	23,4	38,8	24,7	100,0	408	2	22,0	31	64	1075	أوسا
- QUSSALA	16,0	24,5	37,0	21,7	100,0	789	3	21,4	41	81	1625	مستديرة
- SEPPANA	10,7	20,9	35,3	23,1	100,0	616		24,5	10	23	1341	مستديرة
TOTAL MUNICIPAL.....	14,5	22,0	37,1	25,8	100,0	8118	118	22,4	339	519	17069	مستديرة
TOTAL DELEGATION.....	12,9	22,8	37,2	26,3	100,0	11074	133	22,5	437	604	20248	مستديرة

TABLEAU 2 TAILLE, EMPLOI, INSPRITE, ANALPHABETISME

GOVERNORAT : KASSERINE
DELEGATION : SBIBA

جدول 2 حجم الأسماء - التثنية - الأمية - الأسماء
الولاية : القصرين
المنطقة : سبيبا

MILIEU ET SECTEUR	الأسماء حسب حجمها				المجموع total	EMPLOI						الوسط و المنطقة
	سواء كانت تتبعها					التثنية		A U T E U R S		عدد		
	1-2	3-4	5-7	8 ou plus		عدد التثنية Accifs effectifs	النسبة % Total d'actifs nationaux	عدد التثنية Accifs nationaux	عدد التثنية Accifs nationaux	عدد التثنية Accifs nationaux	عدد التثنية Accifs nationaux	
TOTAL COMMUNALE.....	15,5	19,4	38,6	26,5	100,0	749	8	22,9	31	31	1006	جميع البلديات
SECTEURS RURAUX												
-SBIEA	9,2	17,3	37,1	36,4	100,0	828	5	21,3	48	27	1545	النطاق الريفي
-AMCUEZ	11,9	19,6	37,1	31,4	100,0	1149	20	22,8	8	46	2335	لحموز
-AIN ZAYANE	15,1	25,7	40,1	19,0	100,0	582	3	25,1	3	41	1020	من زيان
-AIN EL MAISSIA	14,1	22,6	36,5	26,7	100,0	844	9	21,1	15	44	1555	من العاصمية
-ER AHIM ZAHYAK	12,6	20,6	40,5	26,4	100,0	967	16	22,7	114	63	1903	إسرايم الزوار
-CUEC LAHJAB	18,7	23,8	33,8	23,7	100,0	636	4	21,4	45	54	1522	وادي الحطاب
-IHMED	14,7	18,5	37,9	28,8	100,0	454	3	23,1	18	28	1021	المنطقة
TOTAL RURALES.....	13,5	21,1	37,5	27,9	100,0	5460	60	22,4	251	303	10901	جميع الأسماء
TOTAL DELEGATION.....	13,7	20,9	37,7	27,8	100,0	6209	68	22,4	282	334	11907	جميع الأسماء

TABLEAU 2 TAILLE, EMPLOI, INFIRMITÉ, ANALPHABÉTISME

جدول 2 حجم الأبر - التثقيف - الإعاقة - الأمية

GOUVERNORAT : KASSERINE
DELEGATION : JEDLIANE

الولاية : الكاسرين
المنطقة : جديان

MILIEU ET SECTEUR	الأبر حسب مهارة selon le niveau de qualification				المجموع total	EMPLOI				التثقيف				الاعاقات				المتوسط و المنطقة
	1-2	3-4	5-7	8 et plus		التوظيف effectifs	مصدر التوظيف origine	النسبة %	التثقيف niveau	التثقيف niveau	التثقيف niveau	التثقيف niveau	التثقيف niveau	التثقيف niveau	التثقيف niveau	التثقيف niveau	التثقيف niveau	
SECTEURS RURAUX																		
- JEDLIANE	12,1	18,5	41,0	28,5	100,0	1042	2	22,9	21	21	1747						المناطق الريفية	
- TEREMH	16,2	22,2	38,6	23,0	100,0	566	2	24,1	6	26	1206						جده لوسان	
- AIN MARIANA	14,6	18,5	37,9	29,0	100,0	604	1	21,1	26	23	1258						مركز حسانية	
- AIN QUR JODUR	11,2	20,9	41,1	26,7	100,0	369		24,7	3	31	669						مركز أم جندل	
TOTAL RURAUX.....	13,5	19,7	39,7	27,1	100,0	2581	5	22,9	56	101	4880						مركز العرف	
TOTAL DELEGATION.....	13,5	19,7	39,7	27,1	100,0	2581	5	22,9	56	101	4880						مركز المتكيفة	

TABLEAU 2 TAILLE, EMPLOI, INFINITE, ANALYSE

جدول 2 حجم الأسرة - الأمانة - الأمانة

GOVERNAT : KASSERINE
 DELEGATION : AYOUN
 المندوبية : مومن

MILIEU ET SECTEUR	الأمر حسب حجمها					المجموع total	EMPLOI						الوسط و المطابقة
	pourcentage de taille						عدد التوظيف		نوعية التوظيف		عدد التوظيف		
	1-2	3-4	5-7	8	9 et plus		التوظيف Actifs	التوظيف Inactifs	التوظيف Total	التوظيف بالتعليم Inférieure	التوظيف بالتعليم Supérieure	التوظيف Analphabetes	
SECTEURS RURAUX													
-EDUCATION	8,4	20,9	37,6	33,3	100,0	505	2	25,5	3	31	984	التعليم الابتدائية	
-SANTÉ	15,9	24,6	36,5	23,0	100,0	409	1	19,6	2	26	957	التعليم الابتدائية	
-AGRICULTURE	18,5	48,7	34,7	18,2	100,0	724	3	22,5	3	41	1484	التعليم الابتدائية	
-INDUSTRIE	15,2	20,1	37,2	27,5	100,0	486	2	24,5	4	12	910	التعليم الابتدائية	
-BOUCHES	15,3	26,3	36,3	22,1	100,0	651	1	22,8	4	18	1450	التعليم الابتدائية	
-SIA SAÏSLA	10,9	25,4	39,1	24,6	100,0	368	2	28,2	10	10	709	التعليم الابتدائية	
TOTAL R.F.A.	14,9	25,0	36,5	23,7	100,0	3134	7	23,3	16	138	6494	التعليم الابتدائية	
TOTAL DELEGATION	14,9	25,0	36,5	23,7	100,0	3134	7	23,3	16	138	6494	التعليم الابتدائية	

TABLEAU 2 TAILLE, EMPLOI, INFIRMITÉ, ANALPHABÉTISME

جدول 2 حجم الأسرة - التوظيف - الإعاقة - الأمية

GOVERNORAT : KASSERINE

الولاية : القصرين

DELEGATION : THALA

المنطقة : تالة

MILIEU ET SECTEUR	الأوساط					الجنس Sexe	EMPLOI التوظيف			ANALPHABÉTISME الأمية			الوساطة و المنطقة
	سكانها suivant la taille						الذكور Total	الذكور Actifs	الذكور Inactifs	النسبة % Total	الذكور Infirmes	الذكور Infirmes	
	1-2	3-4	5-7	8 et plus		الذكور Total	الذكور Actifs	الذكور Inactifs	النسبة % Total	الذكور Infirmes	الذكور Infirmes	الذكور Analphabètes	
TOTAL COMMUNAL.....	12,7	22,6	41,1	23,6	100,0	3077	65	26,4	166	151	3208	جسور والبلديات	
SECTEURS FURAUX													
-MILA CUEST	11,1	14,8	44,4	25,6	100,0	35			1		64	التقاطع الريحية	
-BARBAJNA	15,0	21,9	35,8	27,3	100,0	381			27	12	637	تالة النهرية	
-EULAMLECH	13,3	25,0	34,9	26,8	100,0	798	3	22,3	28	47	1569	سرايا	
-AIA JACICA	22,2	28,2	28,4	21,2	100,0	648	5	22,3	51	20	1234	صون الجدة	
-CHAFAI	17,4	24,0	41,4	17,1	100,0	371	7	22,2	17	16	597	فلسا	
-CUEC RALKEH	16,7	27,4	35,0	18,9	100,0	616	7	24,6	32	59	1153	وادي الموزج	
-PANEU	13,0	25,3	34,7	27,0	100,0	453	107	32,4	12	43	873	حامد	
-CUL-ET GYGL	10,8	18,6	36,6	33,8	100,0	605	11	22,0	21	29	1249	لجنة الطل	
-LACRA	12,3	22,3	40,5	24,9	100,0	426	1	22,2	45	26	610	الدة شوية	
-JOUA	19,7	28,8	34,2	17,3	100,0	344	12	22,1	20	35	818	جدة	
-ZELFANE	16,3	21,6	36,0	26,0	100,0	510	54	23,6	17	51	905	زلفان	
TOTAL RURAL.....	16,1	24,5	35,3	24,1	100,0	5187	221	23,6	271	338	9709	بمسور الريف	
TOTAL DELEGATION.....	14,9	23,9	37,3	23,9	100,0	8264	286	24,6	437	469	12917	بمسور المنقذية	

TABLEAU 2 TAILLE, EMPLOI, INFINITE, ANALPHABETISME

جدول 2 حجم الأسماء - التفتيل - الامانة - الأسماء

GOVERNORAT : KASSERINE
 DELEGATION : HAIDRA
 السلاطمة : القسيس
 المنتمية : حوسنة

MILIEU ET SECTEUR	الاسم حسب حجمها				الاسم Total	EMPLOI						الوسط و المناطق
	توزيع على الحجم					عدد التفتيل	نسبة التفتيل %	عدد الاسماء التي تحتوي على الاسماء التي تحتوي على الاسماء التي تحتوي على الاسماء	عدد الاسماء التي تحتوي على الاسماء التي تحتوي على الاسماء	عدد الاسماء التي تحتوي على الاسماء التي تحتوي على الاسماء	عدد الاسماء التي تحتوي على الاسماء التي تحتوي على الاسماء	
	1-2	3-4	5-7	8 et plus	التفتيل Actifs effectifs	عدد التفتيل Actifs effectifs	نسبة التفتيل %	عدد الاسماء التي تحتوي على الاسماء التي تحتوي على الاسماء	عدد الاسماء التي تحتوي على الاسماء التي تحتوي على الاسماء	عدد الاسماء التي تحتوي على الاسماء التي تحتوي على الاسماء	عدد الاسماء التي تحتوي على الاسماء التي تحتوي على الاسماء	
SECTEURS RURAUX												
-AJARD	15,5	22,1	35,2	27,2	100,0	221	18,4	10	1,9	542		المناطق الريفية
-BAICHA	17,2	21,1	35,9	25,8	100,0	784	19	24,9	95	50	1199	الأجر
-BAGUA	15,4	24,6	36,5	23,5	100,0	344	2	21,8	52	34	778	حوسنة
-KIMEN	12,4	19,8	44,2	23,6	100,0	379	1	26,7	13	25	636	طهارة
-ESSRAV	5,5	17,7	39,8	37,0	100,0	295		24,7	37	17	495	مكسنة
-AIN CEFLA	6,9	10,3	41,4	41,4	100,0	261	8	22,8	59	20	391	الاسماء
TOTAL RURAL.....	13,7	20,2	38,1	28,1	100,0	2284	30	23,6	266	160	4041	من الدوله
TOTAL DELEGATION.....	13,7	20,2	38,1	28,1	100,0	2284	30	23,6	266	160	4041	جميع المستويات

TABIEAU 2 TAILLE, EMPLOI, INFLUENCE, ANALYPHABETIQUE

GOVERNORAT : KASSERINE
 DELEGATION : FOUSSANA

جدول 2 حجم الأسماء - التثنية - الألفاظ - الأسماء
 الولاية : القصرين
 المنطقة : فوسسانا

MILIEU ET SECTEUR	الأسماء حسب الحجم				المجموع	EMPLOI :						المتوسط و المنطقة
	1-2	3-4	5-7	8		عدد الأسماء	النشاط	عدد الأسماء	عدد الأسماء	عدد الأسماء	عدد الأسماء	
SECTEURS RURAUX												
-AFRANE	13,4	22,5	39,7	24,4	100,0	592	2	22,3	49	56	1307	الأوساط الريفية
-BOU DERIAS	13,6	25,2	43,4	17,7	100,0	485	3	23,7	19	19	1670	الأوساط الريفية
-AID JENANE	20,0	21,0	41,0	18,0	100,0	246	13	24,5	1	16	599	الأوساط الريفية
-HAZZA	20,6	25,1	31,8	22,5	100,0	507	5	22,0	70	52	1107	الأوساط الريفية
-FOUSSANA	15,2	25,5	35,3	24,0	100,0	1473	62	23,7	92	88	2469	الأوساط الريفية
-COLEED MAFLOUH	11,5	23,9	38,9	25,7	100,0	756	23	22,5	62	24	1666	الأوساط الريفية
-ADJIKA	15,6	20,7	41,1	22,6	100,0	727	77	25,2	52	69	1800	الأوساط الريفية
-MILIKA	14,4	25,4	37,7	22,5	100,0	641	6	23,6	21	24	1425	الأوساط الريفية
-ERIKA	12,2	22,7	39,5	25,7	100,0	465		21,9	28	11	942	الأوساط الريفية
-KHELOUFA	10,4	25,6	36,0	28,0	100,0	1416	72	25,1	32	32	2177	الأوساط الريفية
TOTAL RUF.....	15,6	24,3	37,6	22,5	100,0	7207	264	24,7	438	407	12306	الأوساط الريفية
TOTAL DELEGATION.....	15,6	24,3	37,6	22,5	100,0	7207	264	24,7	438	407	12306	الأوساط الريفية

TABLEAU 2 TAILLE, EMPLOI, INFRILITE, ALPHABETISME

جدول 2 حجم الأسم - التثليل - الامانة - الأمية

GOVERNORAT : KASSERINE
DELEGATION : FERIANA

الولاية : الكسرين
المنطقة : فريانة

MILIEU ET SECTEUR	الأسم حسب سنينها				الجنس Sexe	EMPLOI		التثليل		A U T O R I T A I R E			الوسيط و المنطقة
	1-2 suivant la taille	3-4	5-7	8 et plus		Effectifs	نوع التثليل % Type de scolarité	Effectifs	Effectifs	Effectifs	Effectifs	Effectifs	
					التثليل Scolarité effectifs	التثليل Scolarité effectifs	التثليل Scolarité effectifs	التثليل Scolarité effectifs	التثليل Scolarité effectifs	التثليل Scolarité effectifs	التثليل Scolarité effectifs		
TOTAL CUMULATIF.....	11,6	24,5	37,2	26,7	100,0	3439	12	23,9	163	257	4895	جميع البلديات	
SECTEURS MURAUX													
-FERIANA	3,6	23,1	38,5	34,6	100,0	60		17,9		1	144	النشاط الريفي	
-EUCHEBNA	11,0	18,7	43,8	26,5	100,0	439	11	22,0	23	21	827	بوسنيك	
-EUTAYA	16,4	25,6	36,7	21,3	100,0	376	1	21,6	19	20	960	تسار التمام	
-GAR ENNAAM	12,1	26,8	35,1	26,0	100,0	592	2	22,5	5	67	1424	أم وملاحي	
-CUM ALI	9,8	23,6	38,2	28,4	100,0	296		22,0	16	11	525	سف	
-SKHINAT	10,4	26,3	35,2	28,0	100,0	711	9	20,7	11	34	1857	جميع الوصيف	
TOTAL ALKAL.....	11,6	24,6	37,3	26,4	100,0	2474	23	21,5	74	154	5737		
TOTAL DELEGATION.....	11,6	24,6	37,2	26,6	100,0	5913	35	22,9	237	411	10632	جميع الوصيف	

TABLEAU 2 TAILLE, EMPLOI, INFIRMITÉ, ANALPHABÉTISME

GOVERNORAT : KASSERINE
DELEGATION : MEJEL BEL ABBES

جدول 2 حجم الأثر - التفتيل - الإعاقة - الأمية
الولاية : القصرين
المنطقة : ساجل بلمسان

MILIEU ET SECTEUR	الأثر حسب جنسها				المجموع total	EMPLOI				مجموع أمومي Total	المتوسط و المنطقة	
	مجموع suivant la taille					عدد Effectifs	النشاط % Taux d'activité	عدد Effectifs	المتفرغين بالأجر Infirmes & Stériles			عدد Analphabètes
	1-2	3-4	5-7	8 et plus		عدد Effectifs Actifs	النشاط % Taux d'activité	عدد Effectifs Infirmes & Stériles	عدد Analphabètes			
SECTEURS FURAUX												
-MEJEL BEL ABBES MURU	74,4	19,8	37,2	35,6	100,0	463	9	19,1	5	8	963	النشاط الريفي ساجل بلمسان الشمالي
-MEJEL BEL ABBES SUD	11,3	23,5	34,6	30,2	100,0	597	43	21,5	3	24	1651	ساجل بلمسان الجنوبي
-LUP LAKHAB	10,6	23,4	38,4	27,6	100,0	652	8	20,4	2	50	1492	القسم التسليط
-NADJOUR	8,2	13,7	39,0	39,0	100,0	380	2	19,1	7	48	1067	القطر
-SULLA	12,2	25,2	35,4	27,2	100,0	590	87	23,1	4	18	1387	القطر
-GRUVA JACPA	6,4	16,2	38,7	38,7	100,0	257	1	15,6	2	40	851	القطر
TOTAL MUR/AL.....	9,9	21,5	36,9	31,7	100,0	2939	150	20,2	23	188	7411	مجموع القسم
TOTAL DELEGATION.....	5,4	21,5	36,9	31,7	100,0	2939	150	20,2	23	188	7411	مجموع المنطقة

TABLEAU 3. CONDITIONS D'HABITAT DES MÉNAGES

GOVERNORAT : KASSERINE

MILIEU	Mode d'occupation	Surface bâtie (m ²)				Nombre de pièces de logement					Surface bâtie (m ²)	% des ménages ayant			Surface bâtie (m ²)		
		Propriété-locataire	Locataire	Autres	Total	1	2	3-4	5 et +	une pièce		deux pièces	deux pièces ou plus				
TOTAL GOUVERNORAT	87.3	7.3	5.4	100.0	45.6	33.1	19.1	1.5	0.7	100.0	31.1	32.4	37.5	33.2			
TOTAL RURAL	71.9	26.5	7.6	100.0	23.2	36.5	35.3	2.1	0.7	100.0	16.7	83.7	10.5	70.4			
TOTAL URBAIN	53.8	1.7	4.5	100.0	5.0	30.8	12.3	0.1	0.7	100.0	11.9	10.8	0.5	9.8			

DEFINITION : MENEL BEL YEBBE
GOVERNORAT : KASSERINE

TABLEAU 3. CONDITIONS D'HABITAT DES MÉNAGES

مجلس المحافظة الكاسرينية - قسم الإحصاء

التعداد السكاني

العام 1991

TABLEAU 3. V. CONDITIONS D'HABITAT DES MENAGES

GOUVERNORAT : KASSERINE LEVEE HEBERLE -2001 HEBERLE	عدد السكان				عدد الغرف					نسبة الأسر التي لها			عدد الأسر عدد الأسر عدد الأسر		
	ملكية Propriété عامة Public	كأجر Locative	أخرى Autres	المجموع Total	1 100%	2 23%	3-4 33%	5 أو أكثر 5 or + 30%	غير معلنة Non declared	المجموع Total	الطابق Cuisine	المرحاض W.C		تدفئة الوقود 5,8 ou 5,8 l'encelle	تدفئة كهربائية Electric cable
KASSERINE	70,6	22,6	6,8	100,0	18,0	39,4	40,1	1,7	0,8	100,0	87,8	13,5	78,4	التموين	
SBEITLA	69,2	24,3	6,4	100,0	20,3	40,1	34,6	3,8	1,1	100,0	83,4	13,8	83,5	سبيل SBEITLA	
SEIBA	69,1	18,7	12,2	100,0	16,2	41,0	39,3	3,3	0,2	100,0	86,2	8,2	86,9	سبيل SEIBA	
THALA	69,6	20,6	9,8	100,0	25,7	34,3	35,1	4,2	0,6	100,0	83,9	5,7	80,5	سبيل THALA	
FERIANA	80,9	10,8	8,3	100,0	42,4	37,0	18,7	1,5	0,4	100,0	60,2	69,5	2,3	72,9	سبيل FERIANA
TOTAL GOUVERNORAT	231,2	205,0	17,6	100,0	23,2	38,5	35,3	2,4	0,7	100,0	76,7	83,7	10,5	78,6	التموين

TABLEAU 3. CONDITIONS D'HABITAT DES MENAGES

GOUVERNORAT : KASSERINE

عدد الأسر
عدد الأسر
عدد الأسر

TABLEAU 3 CONDITIONS D'HABITAT DES MÉNAGES

GOUVERNORAT : KASSERINE
DELEGATION : KASSERINE NORD

جدول 3 ظروف السكن

الولاية : القصرين
المتمند بسة : قصرين الشمال

MILIEU ET SECTEUR	طاقة السكن			السكن total	توزيع عدد الغرف					السكن total	% des logements ayant :				الوسط و المناخ
	Propriété- autre	Locative	Autre		1	2	3-4	5 et +	غير معدية		السكن total	طابق Cuisine	مرحاض W.C	إحتياج أرضية S.E. Immobiles	
TOTAL CENUNAL.....	70,6	24,6	6,8	100,0	18,0	39,4	40,1	1,7	0,6	100,0	82,0	87,8	13,5	76,4	مجموع البلديات
SECTEURS RURAUX															المناطق الريفية
-BOUZGUEN	91,2	2,2	6,6	100,0	33,8	33,5	26,1	2,5	4,0	100,0	25,0	21,9	0,3	100,2	بوزغوان
-GUENIA	89,3		10,7	100,0	48,2	42,9	7,1	1,8		100,0	25,7	24,3		23,0	دقوان
-CUEC DAFÉ	90,5	1,1	8,0	100,0	41,3	32,9	23,6	1,8	0,4	100,0	50,4	51,8	0,9	40,4	وادي القصب
-SIDI HAFSAH	58,1		1,9	100,0	61,4	28,5	9,4	0,7		100,0	12,0	10,9	0,4	21,4	سدي حفات
TOTAL RURAL.....	51,8	1,4	6,9	100,0	41,1	34,0	20,8	2,0	2,2	100,0	29,3	27,4	0,4	21,5	مجموع الريف
TOTAL DELEGATION.....	74,7	18,4	6,8	100,0	22,5	38,3	36,3	1,8	1,0	100,0	71,5	75,5	10,9	57,2	مجموع المنطقة

جدول 3 ظروف السكن
 الولائية : القصرين
 GOUVERNORAT : KASSERINE
 DELEGATION : KASSERINE SUD

MILIEU ET SECTEUR	Mode d'occupation			السكن total	توزيع عدد الغرف						نسبة الأسر التي لها : % des ménages ayant :				الوسط و المنطقة
	ملاك Propriété Calte	كأجرى Locataire	حالة أخرى Autres		1	2	3-4	5 أو +	غير محصى Non déclaré	السكن total	طبخ Cuisine	مرحاض W.C	تحت المرمى S.E ou S.E Incalculable	تيار كهربائي Electri- cité	
SECTEURS RURAUX															
-AOUJAJA	50,1	0,6	5,3	100,0	44,6	26,2	23,2	4,6	1,3	100,0	13,8	5,4		4,9	النطاق الريفي
-BELHJEL	94,5	1,2	4,3	100,0	58,7	31,8	9,0	0,6		100,0	16,2	2,6		3,9	بلديات حاصو قرد
-PASSI FFIJ	92,5	2,9	4,5	100,0	69,6	25,7	8,8	0,4	0,4	100,0	17,1	16,3		15,9	منطقة كاسرنة
-BECHIM	92,5	1,4	6,1	100,0	66,4	30,8	1,7		1,0	100,0	21,7	14,2		10,5	منطقة كاسرنة
-KANCUR	98,8	0,3	0,9	100,0	80,3	17,8	1,2	0,3	0,3	100,0	3,4	3,4		0,2	منطقة كاسرنة
-KHANOUET JALIA	55,3	1,4	3,3	100,0	77,1	18,3	3,9	0,1	0,6	100,0	12,3	11,3		2,7	منطقة كاسرنة
-PALLCOUECH	98,3	0,6	1,2	100,0	62,1	28,3	3,1	0,2	6,3	100,0	0,4			0,2	منطقة كاسرنة
TOTAL RURAL.....	94,5	1,2	4,0	100,0	66,1	24,3	7,2	0,9	1,4	100,0	11,0	7,4		4,0	منطقة كاسرنة

TABLAU 3. CONDITIONS D'HABITAT DES MENAGES

GOVERNORAT : KASSERINE
DELEGATION : SBEITLA

جدول 3 ظروف السكن
الولاية : القصرين
المنطقة : سبتة

MILIEU ET SECTEUR	طابق السكن			المسكن المحلي	عدد غرف النوم						نسبة الأسر التي لها			الوسط والمناطقة	
	ملاك Propriété calre	كأجر Locative	مأجر Autres		1	2	3-4	5 أو +	غير معددة Non declaée	المسكن المحلي Local	المسكن المحلي Local	مياه جارية N.C.P.	تدفئة بالتدفئة ou S.E. Incalifée		تدفئة كهربائية Electric- ité
TOTAL COMMUNAL.....	69,2	24,3	64,4	100,0	20,3	40,1	34,6	3,8	1,1	100,0	81,0	83,4	13,8	5,5	
SECTEURS RURAUX															
-ATFA	95,0	1,0	4,0	100,0	50,1	33,0	16,2	0,6	0,1	100,0	15,5	12,5	0,4	17,8	
-CHEMAY	95,1	2,0	2,9	100,0	56,0	29,7	11,1	0,5	0,7	100,0	8,9	9,6	0,9	5,6	
-DOULEB	97,2	0,2	2,5	100,0	61,1	30,2	8,3	0,2	0,2	100,0	14,3	6,5	0,7	4,1	
-GAFSA TAMKA	92,3	0,7	6,9	100,0	55,6	36,5	7,4	0,2	0,2	100,0	1,9	1,2	0,2	1,8	
-KANTHAI	98,4	0,2	1,3	100,0	72,9	22,8	4,0		0,2	100,0	4,7	4,9	0,2	2,0	
-GUMNA	92,0	3,1	4,9	100,0	57,7	31,1	10,2	0,8	0,2	100,0	13,1	11,2	0,2	14,1	
-KHALFA	95,9	1,1	3,0	100,0	41,7	39,9	17,0	1,1	0,3	100,0	15,3	10,7	0,5	26,7	
-MACHREK CHANSS	96,7	0,6	2,8	100,0	47,1	44,0	8,4	0,2	0,5	100,0	13,0	1,7	0,2	5,3	
-MZABA	99,2	0,3	0,5	100,0	87,0	12,5	0,5			100,0	1,6	0,8		1,0	
-GUSSAIA	98,4		1,6	100,0	79,1	16,8	3,0	0,1	0,9	100,0	3,2	2,2	0,1		
-SEHMANI	97,1		2,9	100,0	69,5	25,9	4,0	0,7		100,0	0,7	0,4	0,2		
TOTAL RURAL.....	95,9	0,8	3,3	100,0	59,9	30,5	8,9	0,4	0,3	100,0	8,7	5,9	0,3	7,9	
TOTAL DELEGATION.....	89,4	6,5	4,1	100,0	50,3	32,8	15,1	1,3	0,5	100,0	26,2	24,7	3,6	26,3	

TABLEAU 3. CONDITIONS D'HABITAT DES MENAGES

GOVERNORAT : KASSERINE
 DELEGATION : JEDLIANE

جدول 3 ظروف السكن
 الولاية : القصرين
 المنطقة : جديان

MILIEU ET SECTEUR	نوعية السكن			السكن total	توزيع عدد الغرف					السكن total	نسبة الأثاث اليها : % من المداخيل				الوسط و المناطقة
	Propriété عقار	Locataire كأجر	Autres أخرى		1	2	3-4	5 et +	Non déclaré غير معلن		طبخ Cooking	حمام W.C	تدفئة S.B ou S.E Lentille	تلفون تلفون Electric- ité	
SECTEURS FURAUX															
-JEDLIANE	88,2	3,9	8,0	100,0	60,8	24,5	6,1		2,7	100,0	24,6	26,6	0,4	18,4	جند الحسان
-TERRAH	96,7	0,7	2,6	100,0	91,6	6,3	1,4	0,5	0,2	100,0	4,0	4,4	0,5	4,2	تبريز
-AIA HMKUNA	93,0	1,0	6,0	100,0	70,6	21,8	6,4	1,2		100,0	4,7	5,3		1,0	من حسان
-AIA GUP JUOUR	99,6		0,4	100,0	65,5	28,3	6,2			100,0	0,4	0,4			من أم جند
TOTAL RUKFL.....	92,8	1,9	5,3	100,0	73,1	20,3	5,1	0,4	1,1	100,0	11,8	12,8	0,3	8,4	من حسان
TOTAL DELEGATION.....	92,8	1,9	5,3	100,0	73,1	20,3	5,1	0,4	1,1	100,0	11,8	12,8	0,3	8,4	من حسان

TABLEAU 3. CONDITIONS D'HABITAT DES MENAGES

GOVERNORAT : KASSERINE
DELEGATION : AYOUN

جدول 3 ظروف السكن
الولاية : الكاسرين
المنطقة : أيون

MILIEU ET SECTEUR	ملحة السكن			المسكن total	توزيع عدد الغرف					المسكن total	% des logements ayant :				الوسط و المنطقة
	Proprieté catalne	كاري Locataires	ملاك Autres		1	2	3-4	5 et +	غير محدد Non déclaré		طابق Cuisine	مرحاض W.C.	تجهيز مياه S.B. on R.R. Inhabitable	تلفون تلفون Electric- city	
SECTEURS RURAUX															
-EUVAJEF	59,1	0,6	0,3	100,0	50,5	40,2	9,3			100,0	2,8	2,5	0,3		
-EREK	56,3		3,7	100,0	78,6	21,2				100,0	6,6	6,3	0,5		4,8
-GUEFINE	99,7	0,2	0,2	100,0	88,8	9,2	1,8	0,2		100,0	0,2	0,5	0,3		0,9
-AYOUN	94,0	3,2	2,9	100,0	49,0	38,4	11,5	0,9		100,0	4,0	5,7	0,9		4,6
-TOUCHA	59,1		0,9	100,0	90,9	6,6	2,5			100,0	0,8	1,1			
-FIN SALSIA	97,2		2,8	100,0	38,7	48,4	10,9	0,4		100,0	1,6	1,6	0,4		
TOTAL H.F.A.L.....	97,9	0,6	1,5	100,0	72,1	22,6	4,9	0,2		100,0	2,3	2,6	0,4		1,6
TOTAL DELEGATION.....	97,9	0,6	1,5	100,0	72,1	22,6	4,9	0,2		100,0	2,3	2,6	0,4		1,6

مجموع المنطقة

TABLEAU 3. CONDITIONS D'HABITAT DES MENAGES

GOVERNORAT : KASSERINE
DELEGATION : THALA

جدول 3 ظروف السكن
الولاية : القصرين
التمهيدية : تالة

MILIEU ET SECTEUR	طبيعة السكن			توزيع عدد الغرف						عدد المساكن			ملاحظات	
	سكن فردية	سكن مزدوجة	سكن ثلاثية	1	2	3-4	5 أو +	غير محدد	السكن المتوسط	عدد المساكن	عدد الشقق	عدد الغرف		
TOTAL	49,0	20,2	9,0	100,0	15,1	55,6	4,8	30,5	2,5	100,0	100,0	30,8	35,1	32,4
- TAALIA	53,2	1,4	5,1	49,9	36,2	12,8	0,9	47,2	6,7	5,8	5,8	5,8	5,8	5,8
- CHATEAU	87,1	0,0	1,0	40,2	37,5	19,5	2,4	0,3	19,5	2,2	2,2	2,2	2,2	2,2
- CUER RAJEF	57,1	0,2	2,7	59,5	28,8	11,3	3,4	2,4	11,3	3,4	3,4	3,4	3,4	3,4
- PAPPE	79,7	0,7	19,7	65,7	27,3	0,3	0,3	0,3	1,0	1,0	1,0	1,0	1,0	1,0
- CULTIV	95,8	1,1	3,1	39,1	44,2	15,9	0,4	0,4	14,8	14,8	14,8	14,8	14,8	14,8
- LAJKA	84,7	4,7	12,6	34,6	37,0	24,0	4,1	0,3	100,0	58,4	53,7	53,7	53,7	53,7
- JUA	87,5	2,8	10,6	68,5	21,5	9,4	0,5	0,5	100,0	7,0	1,8	1,8	1,8	1,8
- ZELANE	89,5	2,8	7,7	51,9	35,1	12,6	0,5	0,5	100,0	5,3	0,6	0,6	0,6	0,6
TOTAL DELEGATION	83,7	7,9	8,4	44,4	32,9	20,2	2,0	0,6	100,0	30,8	35,1	32,4	32,4	32,4

TABLEAU 3. CONDITIONS D'HABITAT DES MENAGES

GOVERNORAT : KASSERINE
 DELEGATION : FOUSSANA

جدول 3 ظروف السكن
 الولاية : الكاسرين
 المندوبية : فوسسانة

MILIEU ET SECTEUR	موقع السكن			المسكن (total)	توزيع عدد الغرف						توزيع عدد السكان			توزيع الخدمات العامة				المتوسط و المقارنة	
	ملاك Propriété- taire	كأجرى Locataire	مجاناً Autres		1	2	3-4	5 أو أكثر	أقل من 5000 Mon doléaire	المسكن (total)	طريق Cuisine	حمام W.C	تدفئة S.E. ou E. individuelle	تلفون Electri- cité	المسكن (total)	طريق Cuisine	حمام W.C		تدفئة S.E. ou E. individuelle
SECTEURS FURAUA																			
-AFRANE	54,3	0,8	4,9	105,0	40,9	30,1	13,4	3,4	0,2	103,1	9,6	10,2	0,2	8,5					الأولاد
-BOU DEHASS	94,	5,1	0,8	100,0	42,2	34,7	20,1	3,1		100,0	31,9			39,0					بنتون ريسان
-AIN JENANE	95,0		5,0	100,0	92,0	3,5	3,5		1,0	100,0	4,0	3,0							عصين جفان
-FELLA	92,1	0,5	7,0	100,0	48,5	33,6	16,0	1,6	0,2	100,0	9,0	5,1	0,2	2,6					زوساينة
-FOUSSANA	80,4	6,8	6,8	100,0	39,4	30,4	21,1	2,9	0,3	100,0	29,2	28,4	0,8	0,0					أولاد جفان
-CULED MATFOUDH	98,0		2,0	100,0	34,8	42,7	19,6	1,6	1,3	100,0	14,3	6,4		4,1					مصنف يسمو
-AD-IRA	87,8	9,5	2,7	100,0	31,6	36,5	28,9	2,4	0,5	100,0	25,1	22,2	4,9	18,5					مصنف يسمو
-MIZHAA	98,0	0,4	1,6	100,0	39,6	44,8	14,4	1,0	0,2	100,0	6,7	5,1	0,4	0,2					مصنف يسمو
-ERIKA	94,9	0,3	4,9	100,0	50,2	32,7	10,5	0,5		100,0	6,2	6,5	0,3	3,2					مصنف يسمو
-HMKUCA	98,3	0,6	1,1	100,0	32,7	40,3	24,4	2,5	0,2	100,0	23,8	18,2	0,6	20,2					مصنف يسمو
TOTAL RURAL.....	93,5	2,9	3,6	100,0	41,2	36,8	19,4	2,2	0,4	100,0	16,9	16,3	0,8	14,0					مصنف يسمو
TOTAL DELEGATION.....	93,5	2,9	3,6	100,0	41,2	36,8	19,4	2,2	0,4	100,0	16,9	16,3	0,8	14,0					مصنف يسمو

TABLEAU 3. CONDITIONS D'HABITAT DES MENAGES

GOVERNORAT : KASSERINE

DELEGATION : FERRANA

جدول 3 ظروف السكن
الولاية : الكاسرين
المنطقة : فريانة

MILIEU ET SECTEUR	نوع التوظيف			المجموع total	عدد الغرف					المجموع total	نسبة المرافق % des équipements			الوسط و المنطقة	
	ملاك Proprie- taire	كاشف Locataire	سالم Autre		1	2	3-4	5 et +	غير محدد Non declare		حطب Culotte	مرحاض W.C	تدفئة S.E ou S.E Isolante		تعداد تعداد Electric- ité
TOTAL CUMULATIF.....	8049	1048	843	100,0	4244	3740	1847	145	0,4	100,0	60,2	69,5	2,3	72,9	مجموع البلديات
SECTEURS RURAUX															النطاق الريفي
-FERRANA	7848		2142	100,0	6743	2540	348	149	1,9	100,0	5,8	11,5		9,8	النطاق الريفي
-BOUCHEBA	8842	345	844	100,0	3547	3945	2245	147	0,6	100,0	21,0	23,1	0,3	9,8	النطاق الريفي
-BOUFAVA	5046		344	100,0	7049	1944	344	0,3		100,0	4,6	2,2	0,6		النطاق الريفي
-GAR ENNAJIM	9742	0,6	242	100,0	5447	3442	941	0,6		100,0	0,9	2,8		20,1	النطاق الريفي
-GUM ALI	9146	0,9	746	100,0	5447	3743	840			100,0	4,9	3,6	0,4	1,3	النطاق الريفي
-SKHIMAT	9646	1,5	148	100,0	6748	2342	844	0,7		100,0	2,3	0,5	1,0	0,2	النطاق الريفي
TOTAL RURAUX.....	5443	1,3	444	100,0	5945	2946	1040	0,7	0,1	100,0	6,0	5,8	0,5	6,5	النطاق الريفي
TOTAL DELEGATION.....	8049	646	646	100,0	5040	3347	1448	1,2	0,3	100,0	36,0	41,1	1,5	43,3	مجموع المنتمين

TABLEAU 3. CONDITIONS D'HABITAT DES MENAGES

GOVERNORAT : KASSERINE
 DELEGATION : MEJEL BEL ABDES

MILIEU ET SECTEUR	Mode d'occupation			Total	Selon le nombre de pièces					Total	Ouvrages			Type
	Propriété cette	Locataire	Autres		1	2	3-4	5 et +	Non déclaré		Cuisine	W.C.	Electricité	
SECTEUR FERNAUX														
- MEJEL BEL ABDES	50,3	2,9	0,8	100,0	37,6	39,3	28,8	0,8	0,5	100,0	29,3	1,0	3,4	النشاط الزراعي
- MEJEL BEL ABDES SUC	98,0	0,4	1,6	100,0	47,5	37,6	11,9	1,0	1,8	100,0	47,5	0,8	2,1	النشاط الزراعي
- CUP LAKHSAE	98,0	1,1	0,9	100,0	49,4	38,6	9,4	0,5	2,2	100,0	13,0	1,0	2,1	النشاط الزراعي
- NADFCUF	97,9	2,1	1,0	100,0	43,2	39,0	13,0	4,8	1,0	100,0	3,4	0,3	3,4	النشاط الزراعي
- SOULA	91,5	5,9	2,6	100,0	64,2	29,7	4,1	0,0	2,4	100,0	17,7	1,7	5,5	النشاط الزراعي
- GHOUAA JADKA	99,1	0,4	0,4	100,0	27,7	55,7	15,3	1,0	0,0	100,0	2,6	0,9	0,0	النشاط الزراعي
TOTAL KASSERINE	50,5	2,9	1,5	100,0	46,4	38,4	12,8	0,7	1,7	100,0	13,9	9,5	0,0	النشاط الزراعي

GOVERNORAT : KASSERINE
 DELEGATION : MEJEL BEL ABDES

السلطنة
 2017

TABLEAU 4 - CONDITIONS D'HABITAT, ELEMENTS DE CONFORT

GOVERNORAT : KASSERINE
 DELEGATION : KASSERINE NORD

جدول 4 ظروف السكن وعناصر الراحة
 الولاية : الكاسرين
 المنطقة : قصرين الشمالي

MILIEU ET SECTEUR	Alimentation en eau				Elements de confort				المستخدمة							
	مياه الشرب Boite à eau individuelle	مياه الشرب من البلدية Cisternes ou puits privés	مياه الشرب من البلدية Cisternes ou puits collectifs	مياه الشرب من البلدية Cisternes ou puits collectifs	تلفزيون Télévision	ساعة Horloge	راديو Radio	تلفاز T.V.		ثلاجة Réfrigérateur	مكيف Air- conditionné	مكتبتي Bibliothèque				
TOTAL COMMUNAL.....	80,9	1,3	9,0	8,8	100,0	421	265	793	15,3	7,0	51,4	60,9	30,8	5,1	4,4	
SECTEURS AURAUX																
-EUGUZIEN	0,1	77,8	6,6	15,5	100,0	51	48	131	28,9	3,1	33,8	23,5	4,1	0,6	1,1	النطاق الريفي
-DOGHRA	1,4	8,2	75,4	15,0	100,0	138	49	66	17,5	1,8	20,4	13,2	0,4			ريفية
-CUEC CARB	10,2	7,6	50,4	31,8	100,0	101	83	186	41,3	0,7	36,4	44,9	2,9	0,2	0,7	وادي الكاسرين
-SIDI HAFRATH		22,1	43,8	34,1	100,0	67	70	71	40,1	1,1	37,1	7,1	0,4	0,4	0,4	مستعمرة
TOTAL AURAL.....	2,5	45,4	30,6	21,4	100,0	357	250	454	31,6	2,1	33,0	24,7	2,8	0,4	0,7	مجموع الكاسرين
TOTAL DELEGATION.....	65,4	10,0	13,3	11,3	100,0	778	515	1297	18,5	6,1	47,8	53,7	25,3	4,2	3,7	مجموع المنطقة

TABLEAU 4 - CONDITIONS D'HABITAT, ELEMENTS DE CONFORT

GOVERNORAT : KASSERINE
 DELEGATION : KASSERINE SUD

جدول 4 - ظروف السكن وعناصر الراحة
 الوبائية : التمس
 المتكيفة بصفة : تمس التمس

NIVEAU ET SECTEUR	Alimentation en eau						Eléments de confort						الوسيط والمنطقة		
	مجموع المياه باللتر في اليوم لكل فرد في المتوسط	مياه شرب من البلدية أو من القطاع الخاص	مياه شرب من القطاع الخاص	مياه شرب من القطاع الخاص	المجموع التام	المجموع التام	تلفزيون في المنزل	تلفزيون في المنزل	تلفزيون في المنزل	تلفزيون في المنزل	تلفزيون في المنزل	تلفزيون في المنزل		تلفزيون في المنزل	
SECTEURS RURAUX															
-ADULIA	27,7	17,7	54,6	100,0	75	204	110	19,7	1,5	36,4	23,2	0,7	0,2	النشاط الريفي	
-BELHADJET	1,7	47,7	45,7	4,9	100,0	29	59	3,2	1,4	15,3	13,0	0,3	0,3	مناطق البلديات	
-PASSI FARIC		14,7	72,9	12,4	100,0	52	180	202	1,6	1,8	14,7	8,3	0,8	0,4	حصار فريد
-DECHIM	0,3	28,8	46,4	24,4	100,0	63	110	36	0,7	2,7	14,6	8,1			منطقة المنزل
-NAMCUR	0,9	19,5	79,6		100,0	132	146	238	0,3	1,1	3,7	2,3		0,2	منطقة المنزل
-MANGUET JALIA	0,3	24,0	48,5	27,2	100,0	126	187	216	1,1	1,7	14,9	4,3	0,9		منطقة المنزل
-PACOUCEH	0,2	34,8	50,6	14,4	100,0	32	61	245	1,9	4,0	21,3	5,8			منطقة المنزل
TOTAL RURAL.....	0,4	26,7	52,9	20,0	100,0	509	949	1134	4,1	2,0	17,0	8,7	0,4	0,1	منطقة المنزل
TOTAL DELEGATION.....	0,4	26,7	52,9	20,0	100,0	509	949	1134	4,1	2,0	17,0	8,7	0,4	0,1	منطقة المنزل

TABLAU 4 - CONDITIONS D'HABITAT, ELEMENTS DE CONFORT

GOVERNORAT : KASSERINE
 DELEGATION : SBEITLA

جدول 4 - ظروف السكن و عناصر الراحة
 السليمة : السكن
 المتقدمة بصفة : سبتلا

VILLE ET SECTEUR	Alimentation en eau										Eléments de confort							الوسط السكني
	Public (Municipal)		Public (Municipal)		Public (Municipal)		Public (Municipal)		Public (Municipal)		Public (Municipal)		Public (Municipal)		Public (Municipal)		Public (Municipal)	
	Public (Municipal)	Public (Municipal)	Public (Municipal)	Public (Municipal)	Public (Municipal)	Public (Municipal)	Public (Municipal)	Public (Municipal)	Public (Municipal)	Public (Municipal)	Public (Municipal)	Public (Municipal)	Public (Municipal)	Public (Municipal)	Public (Municipal)			
TOTAL COMMUNALE.....	85,7	0,9	7,0	6,4	100,0	110	10	158	12,4	8,5	49,4	65,9	37,8	9,5	3,3		جميع البلديات	
SECTEURS RURAUX																		المناطق الريفية
-ATHAR	11,4	13,7	56,6	18,3	100,0	277	282	134	10,1	2,3	15,6	18,6	2,8	0,3	0,5		الاستثمار	
-CHENAYA	0,9	71,4	20,5	7,2	100,0	14	32	107	12,9	2,0	45,1	23,9	0,5				التسويق	
-COULEB	0,2	75,1	20,7	3,9	100,0	2	22	83	3,7	2,3	14,5	2,5	0,7				المدن	
-GARFA PANRA	0,2	15,0	69,9	15,0	100,0	187	155	367	9,1	2,4	24,6	9,6	0,2	3,2	0,4		القرية الممتدة	
-BAKHAIAT	0,4	14,1	84,8	0,7	100,0	73	47	262	3,6	3,1	38,0	8,1	0,2				القرى	
-GUUNNA	12,9	76,1	11,0	100,0	4	96	326	2,7	4,1	36,6	9,2	2,2					القرى	
-KHAJRA	2,8	8,5	39,2	49,5	100,0	24	272	268	5,0	2,4	55,2	26,6	3,5	0,8	0,2		القرى	
-MACREK CHAMSS	41,5	58,4	0,2	100,0	195	128	55	20,3	2,8	44,7	13,2						مشرف التنمية	
-ZAJRAA	0,3	60,7	3,2	3,9	100,0	6	142	2	0,5	0,8	7,0	1,3					المدن	
-CASSAIA	0,1	56,5	30,8	12,5	100,0	20	50	231	11,5	2,2	16,7	7,5	0,1				المدن	
-SEMAMA	2,5	8,6	67,9	100,0	15	52	281	0,9	2,2	7,5	1,1						المدن	
TOTAL RURALES.....	2,1	33,1	47,3	17,5	100,0	817	1278	2116	8,8	2,4	28,1	12,2	1,1	3,2	0,2		جميع الريف	
TOTAL DELEGATION.....	22,3	25,3	37,5	14,8	100,0	927	1288	2274	9,7	3,9	33,3	25,2	10,0	2,4	1,0		جميع المنطقة	

TABLEAU 4 - CONDITIONS D'HABITAT; ELEMENTS DE CONFORT

GOUVERNORAT : KASSERINE
 DELEGATION : SBIBA

جدول 4 ظروف السكن وعناصر الراحة
 القاسية : القاسية
 المتوسطية : المتوسطية

NIVEAU ET SECTEUR	Alimentation en eau					Eléments de confort					مظهر الريادة					
	مياه شرب السنة الملي سومر	طابق أو شرف طابق الملي سومر	Publicque طابق شرف الملي سومر	مصدر مياه source	الملي سومر	Publicque الملي سومر	الملي سومر	الملي سومر	الملي سومر	الملي سومر		الملي سومر	الملي سومر			
TOTAL COMMUNAL.....	80.6	6.2	14.3	4.9	100.0	46	29	35	9.2	9.1	52.7	61.3	26.9	6.5	4.7	
SECTEURS RURAUX																
-SBIBA	5.2	12.1	39.9	42.8	100.0	81	156	256	6.0	8.1	23.3	34.1	3.5	1.7	1.2	جمن البلديات
-AMQUEZ	0.2	4.8	18.3	76.6	100.0	177	191	440	4.0	2.8	19.0	16.8	0.2	1.1	0.1	النطاق الريفي
-AIN ZAYANE	1.6	9.9	36.0	52.5	100.0	85	114	187	3.4	0.5	15.1	1.8	0.2			ممن زيان
-AIN KHMAISSIA	14.9	23.6	46.3	15.3	100.0	73	71	291	1.8	2.0	15.1	9.8	0.7		0.8	ممن الغمايسية
-ERADIM ZAHFAR	0.4	17.2	3.4	79.0	100.0	194	183	232	2.8	3.9	20.4	9.5				استراهم الزهار
-QUEC LAHJAE			4.8	95.2	100.0	46	147	369	2.3	0.4	22.2	4.6		0.2		وادي المصطفي
-THNEC	0.3	4.4	2.4	92.9	100.0	72	159	93	3.2	2.1	21.2	3.8				جمن الشريف
TOTAL RURAL.....	3.5	11.0	22.2	63.3	100.0	728	1021	1868	3.4	3.0	19.7	12.6	0.7	0.5	0.3	
TOTAL DELEGATION.....	12.7	9.7	21.2	56.3	100.0	774	1050	1903	4.1	3.7	23.6	18.4	3.8	1.2	0.9	جمن المتوسطية

TABLEAU 4 - CONDITIONS D'HABITAT, ELEMENTS DE CONFORT

GOVERNORAT : KASSERINE
 DELEGATION : JEDLIANE

جدول 4 ظروف السكن وعناصر الراحة
 البلدية : الكاسرين
 المنطقة : جديان

MILIEU ET SECTEUR	Alimentation en eau				عناصر الراحة				Elements de confort				عناصر الراحة			المكتب BIBLIO- cheque	الوسط والمطبخ النطاق الريفي
	مياه الشرب Bouée à BOUÉE	طبل أو طبل Citerne ou puits privé	بلدية Publique طبل Citerne fontaine	مصدر من واد source	المسكن coral	ديكور Public Public	مسطح Asses toits	مسطح Asses toits	دوريات أو دوريات Vile ou Villan terr	ساعة Voltaire	راديو Radio	تلفون T. P	تلفون Bijou- rester	مطبخ Tiss- phane	المكتب BIBLIO- cheque		
SECTEURS RURAUX																	
-JEDLIANE	20,5	43,6	35,8	100,0	83	253	262	3,7	1,3	27,9	11,6	3,5	1,6	0,1			النطاق الريفي
-TEMEAN		1,2	55,0	43,8	100,0	94	128	200	1,6	2,8	22,5	6,8	0,5	0,2			جدة ليدان
-Aïn HMAÏNA	0,2	2,9	27,8	69,1	100,0	96	109	266	0,6	1,4	16,9	4,7					مركز حسانية
-Aïn CUP JICUR				100,0	100,0	12	20	226			11,2	1,2					مركز أم جندوب
TOTAL KASSERINE.....	8,1	1,0	36,3	54,6	100,0	285	510	954	2,0	1,5	21,7	7,4	1,5	0,7	0,1		مركز السيف
TOTAL DELEGATION.....	8,1	1,0	36,3	54,6	100,0	285	510	954	2,0	1,5	21,7	7,4	1,5	0,7	0,1		مركز السيف

TABLAU 4 - CONDITIONS D'HABITAT; ELEMENTS DE CONFORT

GOVERNORAT : KASSERINE

DELEGATION : AYOUN

جدول 4 ظروف السكن وعناصر الراحة
الولاية : الكاسرين
التمندية : أيون

MILIEU ET SECTEUR	Alimentation en eau				سور المياه للسكن				Eléments de confort							الوسط والمنطقة
	مياه شرب البلدية SOMME	بئر عاش أو بئر البلدية privé	بلدية شرب البلدية collective	مصدر شرب source	المسكن corral	البلدية Publique	بلدية Proche	بلدية loin	بلدية loin	دراجة أو vélo ou vélo sans tente	سيارة Voiture	راديو Radio	تلفزيون T.V	ثلاجة Refriger- ateur	هاتف Télé- phone	
SECTEURS FOUAUX																
-EUZZER	2,6	93,5	3,7	100,0	85	196	31	1,2	0,6	49,2	8,7					
-EREK	2,4	86,5	11,1	100,0	25	137	207	1,3	1,3	4,2	3,2					
-GUEFINE	22,2	66,9	10,9	100,0	99	95	311	0,9	1,1	9,2	0,9					
-AYLUN	1,4	57,0	41,5	100,0	32	224	88	2,0	3,2	42,4	8,9	2,3	0,6	0,6		
-TOUCHA	17,4	61,6	21,0	100,0	97	197	143	0,6	0,4	16,1	2,5					0,4
-AIN SAISLA			100,0	100,0	45	26	177	0,8	0,8	14,9	2,0					
TOTAL KASRAL.....	10,5	64,1	25,4	100,0	383	875	957	1,1	1,2	20,4	3,8	0,3	0,1	0,1		
TOTAL DELEGATION.....	10,5	64,1	25,4	100,0	383	875	957	1,1	1,2	20,4	3,8	0,3	0,1	0,1		

TABLEAU 4 - CONDITIONS D'HABITAT; ELEMENTS DE CONFORT

GOVERNORAT : KASSERINE
DELEGATION : FOUSSANA

جدول 4 - ظروف السكن و عناصر الراحة
المحافظة : القصرين
المنطقة : فوسسانة

MILIEU ET SECTEUR	Alimentation en eau				Energie				Elemsnts de confort				Equipement		المستطوع
	مجموع مياه الشرب المياه المستهلكة à domicile	مياه الشرب المستهلكة en public	Publicque المياه المستهلكة en public	مياه الشرب المستهلكة en source	المجموع المستهلكة	المياه المستهلكة en public	المياه المستهلكة en source	المياه المستهلكة en source	المياه المستهلكة en source	المياه المستهلكة en source	المياه المستهلكة en source	المياه المستهلكة en source	المياه المستهلكة en source	المياه المستهلكة en source	
SECTEURS ALBAUX															
-JERANE	1444	5500	3000	10000	56	120	225	503	308	4603	807	008	108	000	الأولاد
-CUB DEFIASS	4402	003	5505	10000	119	43	55	501	100	3106	3106	103	108	000	الأولاد
-AIN JERANE	005	200	5700	10000	14	160	25	400	005	2500	600				الأولاد
-FAAZA	000	1300	6107	2408	40	87	240	606	309	3101	1208				الأولاد
-FOUSSANA	2509	1609	2805	1603	10000	280	150	247	505	2907	2109	408	100	100	الأولاد
-CULEU PAFLEJON	000	1102	6001	2805	10000	122	220	156	000	2004	1102	100	000	000	الأولاد
-ADRIKA	1809	1405	5607	900	10000	160	73	133	1106	607	5605	3204	1105	100	000
-ALIRKA	1706	7801	400	10000	133	229	56	009	405	3807	1702	000	000	000	الأولاد
-EKINA	1700	7902	302	10000	60	62	180	1000	005	1804	700	005	000	000	الأولاد
-KHECUDJ	004	7105	1206	1501	10000	104	77	132	508	5100	1302	000	100	000	الأولاد
TOTAL ALBAUX.....	702	2700	4208	2204	10000	1093	1221	1495	701	308	3703	1701	200	009	000
TOTAL ALBAUX.....	702	2700	4208	2204	10000	1093	1221	1495	701	308	3703	1701	200	009	000

TABLEAU 4 - CONDITIONS D'HABITAT; ELEMENTS DE CONFORT

GOVERNORAT : KASSERINE
 DELEGATION : FERIANA

جدول 4 ظروف السكن وعناصر الراحة
 الولاية : القصرين
 المفوضية : فريانة

MILIEU ET SECTEUR	Alimentation en eau				عناصر الراحة							المستوى والمنطقة				
	Belle eau ou puits SOMME	Publique ou puits fontaine	Source	Total	Distance (m)			Eléments de confort								
					Proche	Assez loin	Très loin	Voiture	Radio	T.V	Refrigerateur		Tablet-Phone	Radio-Check		
TOTAL CUMULATIVE.....	56.6	11.7	24.1	8.2	10.0	91	253	460	11.8	3.8	28.4	52.1	20.7	3.4	0.9	
SECTEURS RURAUX																
-FERIANA		19.2	80.0	100.0	6	6	40	7.7	1.9	17.3	11.5					
-SAYLEENA		14.7	28.0	54.0	100.0	36	49	202	11.5	3.5	21.0	21.0	4.0	0.0	1.0	
-BULTAYA		6.5	7.0	14.5	100.0	50	63	190	0.6	3.4	7.7	7.4				
-CAB ENNAHM		1.7	52.4	5.8	100.0	65	64	325	3.5	2.8	8.9	9.3	0.9		0.2	
-CUP ALI		0.9	12.4	66.9	21.6	100.0	50	40	105	3.6	0.4	10.7	0.9		0.4	
-SKHAMA		0.7	02.5	17.1	19.3	100.0	39	38	140	3.7	2.5	13.6	7.0			
TOTAL RURALES.....	0.7	24.1	51.7	23.4	100.0	246	260	1002	4.6	2.6	12.6	9.6	1.0	0.2		
TOTAL DELEGATION.....	31.7	16.5	36.5	15.0	100.0	337	513	1462	8.6	3.3	21.3	33.1	11.9	2.0	0.6	

TABLEAU 4 - CONDITIONS D'HABITAT; ELEMENTS DE CONFORT

GOVERNORAT : KASSERINE
 DELEGATION : MEJEL BEL ABBES

جدول 4 ظروف السكن وعناصر الراحة
 السلاسلية : القصرين
 المقدم بصفة : مساجل بلعسان

MILIEU ET SECTEUR	Alimentation en eau						Eléments de confort						مظهر الرابطة	الوسط والمنطقة		
	مياه الشرب		مياه الشرب		المسكن		المسكن		وسائل الراحة		وسائل الراحة				الكهرباء	
	نوعية المياه	طعم أو غير طعم	نوعية المياه	طعم أو غير طعم	المسكن	المسكن	المسكن	المسكن	دراجة أو دراجة نارية	سيارة	راديو	تلفزيون				تلفزيون
-MEJEL BEL ABBES AGRIC	34,8	45,4	17,2	2,6	100,0	35	3	37	2,9	2,4	25,6	23,5	9,0	2,6	0,5	المنطقة الريفية
-MEJEL BEL ABBES SUJ	-	81,7	17,9	0,4	100,0	42	15	35	2,6	3,8	41,7	4,0	0,2	0,2	0,2	مساجل بلعسان القصرين
-CUM LAKSAB	3,6	51,0	25,0	20,4	100,0	37	16	199	3,4	0,9	14,4	6,1	0,4	-	1,1	مساجل بلعسان القصرين
-MADHOUF	-	53,1	45,5	1,4	100,0	84	19	34	0,7	2,4	20,4	1,7	-	-	-	المنطقة الحضرية
-SCULA	14,4	52,0	29,3	4,3	100,0	45	92	34	3,5	1,0	21,1	12,7	2,8	-	0,2	المنطقة الحضرية
-GHUAA JADRA	-	86,4	12,3	1,3	100,0	8	4	20	0,4	6,4	50,6	4,7	-	-	-	منطقة جديدة
TOTAL KLF.....	9,1	60,2	24,5	6,2	100,0	251	149	359	2,6	2,4	27,9	8,9	2,1	0,3	0,4	مساجل بلعسان القصرين
TOTAL DELEGATION.....	9,1	60,2	24,5	6,2	100,0	251	149	359	2,6	2,4	27,9	8,9	2,1	0,3	0,4	مساجل بلعسان القصرين

TABLEAU 5 - MEMBERS EXPLOITANTS AGRICOLES ; SOURCE D'ENERGIE
 GOVERNORAT : KASSERINE

جدول 5 الامرو استغلال الفلاحة مورد الطاقة
 الولاية : الكاسرين

MILIEU	Exploitants agricole						Source d'énergie						المجموع
	< 2 ha	2-5	5-10	10-20	20-50	50 et +	كهرباء أو غاز طبيعي	طاقة Car	بنزين	خشب	مياه	غير محددة	
						Non déclarés +	Total Exploitant	Electricité ou gaz	Pétrole	Bois ou autres	Non déclarés		
TOTAL (CPMUAL.....)	202	629	454	355	236	94	2204	378	11844	3026	149	155	
TOTAL HUFAL.....	2650	7765	6424	4614	2735	562	25143	142	8363	10635	17206	317	
TOTAL GOUVERNORAT	2852	6398	6918	4969	2971	656	27344	520	20204	13921	17355	472	

TABLEAU 5 - MEMBERS EXPLOITANTS AGRICOLES ; SOURCE D'ENERGIE

جدول 5 الامرو استغلال الفلاحة مورد الطاقة

GOVERNORAT : KASSERINE

الولاية : الكاسرين

ARRONDISSEMENT ET COMMUNE	Exploitants agricole						Source d'énergie						المجموع
	< 2 ha	2-5	5-10	10-20	20-50	50 et +	كهرباء أو غاز طبيعي	طاقة Car	بنزين	خشب	مياه	غير محددة	
						Non déclarés +	Total Exploitant	Electricité ou gaz	Pétrole	Bois ou autres	Non déclarés		
KASSERINE	53	246	157	133	74	33	134	247	6419	1477	44	107	
SEBILTA	7	32	30	26	17	11	28	10	1713	300	31	25	
SEIRA	19	21	13	10	9	1	5	27	413	128	3	2	
TALA	53	124	112	85	67	30	18	31	1562	488	27	12	
FERIANA	70	206	142	101	69	19	9	63	1737	633	44	9	
TOTAL GOUVERNORAT	202	629	494	355	236	94	194	2204	378	11844	3026	149	

البلدية و النعم
 الكاسرين
 سبيلتا
 سيراب
 تالاب
 فريانا
 مجموع الولاية

TABEAO 5 - MENAGES EXPLOITANTS AGRICOLES ; SOURCE D'ENERGIE

جدول 5 الأسر المستغلة الفلاحة من الطاقة

GOVERNORAT : KASSERINE
DELEGATION : KASSERINE SUD

الولاية : القصر
المنطقة : قصر القصر

MILIEU ET SECTEUR	Exploitants agricole						المتغلين لأرض الفلاحة						Source d'énergie						الوسائط المنطقتة		
	< 2 ha	2-5	5-10	10-20	20-50	50 et +	غير متغلين	متغلين	المتغلين	غير متغلين	متغلين	المتغلين	طاقة	غاز	بنزين	كهرباء	غير متغلين	متغلين		المتغلين	المتغلين
SECTEUR FLEMOUX	38	72	56	74	71	7	16	334	140	149	246	3	القطاع الريفي								
-ACUIDA	4	14	33	101	63	19	4	238	1	63	61	4	مجموع								
-BELFJET																					
-PASSI PAFIL																					
-BETJIM	4	44	74	100	51	14	6	271	6	64	145	78	2	مجموع							
-MANCUP																					
-MAMROUET JADIA	22	21	55	143	232	105	4	600	1	7	9	633	1	مجموع							
-PALLOUECH	3	22	47	89	275	48	7	491					6	مجموع							
TOTAL ALPHABLOU.....	71	353	543	755	967	257	47	2993	9	708	730	2091	3	مجموع							
TOTAL KASSERINE.....	71	353	543	755	967	257	47	2993	9	708	730	2091	20	مجموع المنطقة							

TABLEAU 5 - MENAGES EXPLOITANTS AGRICOLES : SOURCE D'ENERGIE

جدول 5 المزارعين الملاكين من الطاقة

GOVERNORAT : KASSERINE
DELEGATION : SBEITLA

المصدر : القصرين
المنطقة : سبتلة

MILIEU ET SECTEUR	Exploitants agricole						Source d'énergie						الوسط والمنطقة	
	< 2 ha	2-5	5-10	10-20	20-50	50 et +	المستعملين لأرض فلاحيه مجموعه Mon declare	المستعملين Total Exploit cans de l'agric	Source d'énergie المصدر Electric Gas Bois ou autres	غاز طاقة Gas boiselli- le	بنزين Pétrole primaire	خشب Bois ou autres		مجموعه Mon declare
TOTAL COMMUNAL.....	7	32	30	26	17	11	28	151	10	1713	300	31	25	جميع البلديات
SECTEURS FURNUX														
-ATFA	53	178	192	82	33	12	9	559	31	365	143	384	2	النطاق الريفي
-CHEFAA	67	171	103	7	1	1	4	346	3	293	86	169	1	التربية
-LOULEU	14	67	54	73	25	2	5	240	3	48	121	261	1	السدولاب
-CARFA FAKRA	59	273	139	80	22	2	7	582	28	113	178	506	11	التربية الموزة
-FAKMAI	42	49	48	48	45	3	20	255		186	36	223	2	التربية
-GOUNA	15	128	90	42	16		3	294	2	69	308	106	4	التربية
-NHAKA	27	138	84	77	12		1	309	1	172	264	193	6	التربية
-MACHKEK CHAKSS	24	151	314	68	10	1	5	573	4	139	41	460	2	مشرق الشمس
-KAFKA	19	92	184	61	8		1	365	1	139	100	174		المستازاروة
-GUSSAIF	103	302	125	67	25	4	14	640	2	45	64	577	7	أوسايسوة
-SEMANA	56	171	113	36	15	2	7	400		8	4	443		مستامة
TOTAL RUF AL.....	472	1696	1446	641	212	26	76	4563	75	1547	1345	3496	36	جميع الوادي
TOTAL DELEGATION.....	479	1722	1476	667	229	37	104	4714	85	3260	1645	3527	61	جميع المنطقة

TABLEAU 5 - MENAGES EXPLOITANTS AGRICOLES : SOURCE D'ENERGIE

GOUVERNORAT : KASSERINE

DELEGATION : JEDLIANE

جدول 5 الايروانغفال الفلاحة مورد الطاقة

الولاية : القصرين

المنطقة : جدد ليدان

MILIEU ET SECTEUR	Exploitants agricole						Source d'énergie				الوسط والمنطقة	
	2-5	5-10	10-20	20-50	50 et +	المستعملين الأرض فلاحة	طاقة شمسية أو طاقة رياح	طاقة شمسية أو طاقة رياح	طاقة شمسية أو طاقة رياح	طاقة شمسية أو طاقة رياح		
SECTEURS RURAUX						المستعملين الأرض فلاحة	طاقة شمسية أو طاقة رياح	طاقة شمسية أو طاقة رياح	طاقة شمسية أو طاقة رياح	طاقة شمسية أو طاقة رياح		
-JEDLIANE	69	177	113	39	3	8	409	201	198	322	31	المنطقة الريفيّة
-TEREAH	26	57	108	51	14	4	265	44	335	48		جدة ليدان
-BIN MADNA	29	105	68	45	28	5	285	33	110	346		مدون حمدانية
-AIN CUP JUCUK	56	95	26	7	2	1	189	3	1	254		مدون أم جدد
TOTAL RURAUX.....	180	434	315	142	47	11	1148	278	644	970	31	مجموع الريف
TOTAL DELEGATION.....	180	434	315	142	47	11	1148	278	644	970	31	مجموع المنطقة

TABLIAN 5 - MENAGES EXPLOITANTS AGRICOLES ; SOURCE D'ENERGIE

جدول 5 المزارعين المستغلين للزراعة : مصدر الطاقة

GOVERNORAT : KASSERINE
DELEGATION : AYOUN

الولاية : القسطنطينية
المنطقة : مرسون

MILIEU ET SECTEUR	Exploitants agricole						Source d'énergie					الوسط والمنطقة
	< 2 ha	2-5	5-10	10-20	20-50	50 et +	الطاقة الكهربائية أو الطبيعية من المزارع أو المزارع الطبيعية	غاز	بنزين	غاز	أخرى	
							تعداد المزارعين Total exploitants de village ou naturel	الغاز Gaz bouteille- le	البنزين Pétrole primaire	الغاز Gaz autres	مجموع Total déclare	
SECTEURS RURAUX												
-FOUJEF	15	124	58	38	27	3	2	267	4	56	261	التخاطب الريحية
-FRICK	19	196	52	31	4	1	6	349	19	69	290	الرياح
-GUEPINE	44	128	155	92	21	2	3	465	6	11	632	الرياح
-AYOUN	33	95	58	73	34	7	7	304	24	6	318	الرياح
-MOLCHA	10	25	182	156	53	17	2	475	3		526	الرياح
-AIN SAÏSLA	13	86	61	38	1	1	12	212	6	1	241	الرياح
TOTAL RURAUX.....	134	688	646	428	140	31	25	2092	62	143	2268	الرياح
TOTAL DELEGATION.....	134	688	646	428	140	31	25	2092	62	143	2268	الرياح

TABLEAU 5 - MENAGES EXPLOITANTS AGRICOLES ; SOURCE D'ENERGIE
 GOUVERNORAT : KASSERINE
 DELEGATION : THALA

جدول 5 الامرو استغلال الفلاحة من الطاقة
 المقومين
 المنطقة : تالة

MILIEU ET SECTEUR	Exploitants agricole						المتن ارض فلاحية				Source d'énergie				الوسط والمنطقة				
	< 2 ha	2-5	5-10	10-20	20-50	50 et +	متر مربع متر متر متر متر متر	المتر المتر المتر المتر المتر المتر	المتر المتر المتر المتر المتر المتر	المتر المتر المتر المتر المتر المتر	المتر المتر المتر المتر المتر المتر	المتر المتر المتر المتر المتر المتر	المتر المتر المتر المتر المتر المتر	المتر المتر المتر المتر المتر المتر					
TOTAL COMMUNALE.....	53	124	112	85	67	30	18	489	31	1562	488	27	12	41	2355	2672	1211	45	
SECTEURS FURAOX																			
-THALA GUEST		2					1	3		15	12								
-BAFMAJNA	8	59	53	63	18	3	1	205		79	112	61	17						
-ECULHNECH	50	138	16	85	16	7	4	422	5	52	533	37	4						
-FIN JALICA	60	194	76	32	6	2	3	380		81	478	26							
-CHAFAI	9	44	47	30	25	16	1	166		137	190	6							
-LUET KAFER	66	139	104	54	13	2	2	380	1	19	105	392	6						
-FAMED	12	54	58	74	27	6	1	232		16	18	265	1						
-CUIJET OFOL	62	116	92	58	9	7	4	348		135	294	24							
-FACIRA	37	71	29	17	14	2	3	173	4	176	145	15	1						
-JOLA	35	103	22	49	21	2	2	234		31	158	137	4						
-ZELFANE	16	62	114	76	22	5	5	300		70	139	221							
TOTAL RUFAL.....	361	982	711	543	173	46	27	2843	13	793	2184	1184	33						
TOTAL DELEGATION.....	414	1106	823	628	240	76	45	3332	41	2355	2672	1211	45						

مجموع البلد ياتي
 المناطق الريفية
 تالة الفريجة
 سرمانجيه
 سرمانجان
 مرون الجديدة
 سفلساي
 وادي المرزنج
 حسانه
 ولاية النابل
 السد شيرة
 جردو
 زلفجان
 جيسون السريف
 مجموع المقدمية

TABLEAU 5 - MENAGES EXPLOITANTS AGRICOLES : SOURCE D'ENERGIE

جدول 5 الأسر والمزارع الفلاحة مورد الطاقة

GOVERNORAT : KASSERINE
DELEGATION : FOUSSANA

الولاية : القصرين
المنطقة : فوسسانا

MILIEU ET SECTEUR	Exploitation agricole						Source d'énergie						المناطق الريفية		
	< 2 ha	2-5	5-10	10-20	20-50	50 et +	المستعملين لأرض فلاحة غير مصرحة Non declare	المستعملين الاجرة Employé de culture ou naturel	طاقة غاز Electricité de ville ou naturel	طاقة غاز Car bois ou autres	بنزين Pétrole	كهرباء Bois ou autres		غير مصرحة Non declare	
SECTEURS RURAUX															
-AFFANE	23	100	74	50	26	4	1	1	39	125	256				الأزبان
-BOL DERIASS	15	130	66	68	43	5		3	174	29	185				بوتوناسان
-JAIN JEANE	2	31	44	35	17			1	7	1	189				فوسسانا
-PAZZA	34	126	56	44	17	6		6	41	24	350				فوسسانا
-FOUSSANA	115	296	204	74	19	5	4	21	455	551	168				أولاد حفيظ
-CULEC PAFFOUH	51	130	121	92	32	3		2	77	332	198				فوسسانا
-ADHIFA	80	124	80	51	17	5	1	6	256	105	178			10	فوسسانا
-PLISAA	92	156	126	39	16	1	1	6	30	425	51				فوسسانا
-BAIKA	19	95	59	46	6	3	1	5	43	43	278				فوسسانا
-KMKUDA	166	401	203	71	25	2	1	15	660	351	112			5	فوسسانا
ICTAL ALKAL.....	601	1589	1073	570	194	34	66	4131	9	1837	1986	1965		41	فوسسانا
ICTAL CELEGATLUN.....	601	1589	1073	570	198	34	66	4131	9	1837	1986	1965		41	فوسسانا

TABLEAU 5 - MENAGES EXPLOITANTS AGRICOLES ; SOURCE D'ENERGIE

GOVERNORAT : KASSERINE
 DELEGATION : FERIAANA

مدخل 5 الامر واستغلال الطاقة

الولاية : القمصين
 المنطقة : فريانة

MILIEU ET SECTEUR	Exploitants agricole						Source d'énergie					الوسط والمنطقة		
	< 2 ha	2-5	5-10	10-20	20-50	50 et +	المستعملين الارض فلاحية	Source d'énergie	المتنوع	الغاز	البنزين		غير	
							المستعملين الارض فلاحية	الغاز	البنزين	البنزين	الغاز	غير		
							المستعملين الارض فلاحية	الغاز	البنزين	البنزين	الغاز	غير		
TOTAL CUMULATIF.....	70	206	142	101	69	19	9	616	63	1737	633	44	9	جميعها البلد يسات
SECTEURS RURAUX														النشاط الريفي
-FERJANA			2	1				3		6	6	38	2	تسويق
-EDUCPEEKA	26	40	77	63	55	3	1	265		126	81	139	1	تسويق
-BOUPAYA	2	26	58	115	64	17		282		6	5	313		تسويق
-GAM ENNAAM	9	15	2				3	29	2	106	62	289	3	تسويق
-CUP ALI	2	13	28	54	81	22		200		38	25	162		تسويق
-SKHINAI	4	41	88	118	63	10	2	326	1	41	443	110	1	تسويق
TOTAL RURAL.....	43	135	255	351	263	52	6	1105	3	323	622	1051	7	جميعها البلد يسات
TOTAL DELEGATION.....	113	341	397	452	332	71	15	1721	66	2060	1255	1075	16	جميعها البلد يسات

TABLEAU 5 - MENAGES EXPLOITANTS AGRICOLES : SOURCE D'ENERGIE

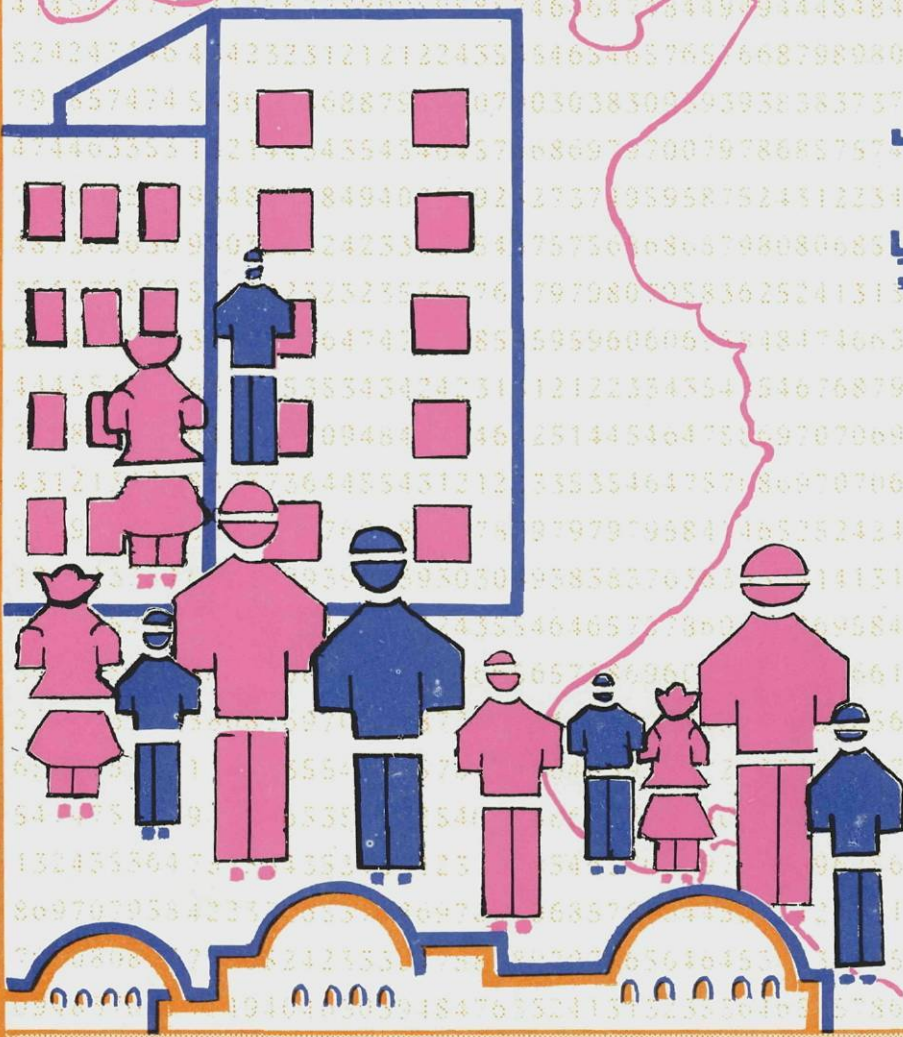
جدول 5 الاسر وائتلاف الزراعة : مصدر الطاقة

GOVERNORAT : KASSERINE
DELEGATION : MEJEL BEL ABBES

الولاية : القصرين
المستعمدة : حاجل بلمباس

MILIEU ET SECTEUR	Exploitation agricole							المستعملين لأرض الزراعة					Source d'énergie					الوسط والمنطقة
	< 2 ha	2-5	5-10	10-20	20-50	50 et +	غير معروفة	تجمع	مصدر أو تاريخ	طاقة	نقد	مشت	مصدر	مصدر	مصدر			
							مصدر	Total	مصدر أو تاريخ	طاقة	نقد	مشت	مصدر	مصدر				
SECTEURS RUFANX																		
-MEJEL BEL ABBES NURU	1	26	19	59	50	12		213	3	103	49	224				النشاط الريفي		
-MEJEL BEL ABBES JUD	1	38	62	133	76	20		352	1	45	173	275				حاجل بلمباس النجوى		
-CUP LAKSYE	20	54	106	71	74	6		339		62	177	383				م المنطقة		
-NACRUF	2	5	23	54	33	2		128		49	10	230				م المنطقة		
-SOULA	3	43	76	108	124	3		357		69	48	391				م المنطقة		
-GRUFA JETRA		22	25	49	14	7		121		10	6	212				م المنطقة		
TOTAL RUFANX.....	27	192	315	471	417	50		1490	4	344	398	1715				م المنطقة		
TOTAL DELEGATION.....	27	192	315	471	417	50		1490	4	344	398	1715				م المنطقة		

الجمهورية التونسية
وزارة التخطيط



المعهد
القومي
للإحصاء

نشرة جهوية

التعداد العام للسكان والسكنى

30 مارس 1984

السكان وظروف السكن حسب الوحدات الإدارية
ولاية القصرين