

En téléchargeant ce document, vous souscrivez aux conditions d'utilisation du Fonds Gregory-Piché. Les fichiers disponibles au Fonds Gregory-Piché ont été numérisés à partir de documents imprimés et de microfiches dont la qualité d'impression et l'état de conservation sont très variables. Les fichiers sont fournis à l'état brut et aucune garantie quant à la validité ou la complétude des informations qu'ils contiennent n'est offerte.

En diffusant gratuitement ces documents, dont la grande majorité sont quasi introuvables dans une forme autre que le format numérique suggéré ici, le Fonds Gregory-Piché souhaite rendre service à la communauté des scientifiques intéressés aux questions démographiques des pays de la Francophonie, principalement des pays africains et ce, en évitant, autant que possible, de porter préjudice aux droits patrimoniaux des auteurs. Nous recommandons fortement aux usagers de citer adéquatement les ouvrages diffusés via le fonds documentaire numérique Gregory-Piché, en rendant crédit, en tout premier lieu, aux auteurs des documents.

Pour référencer ce document, veuillez simplement utiliser la notice bibliographique standard du document original. Les opinions exprimées par les auteurs n'engagent que ceux-ci et ne représentent pas nécessairement les opinions de l'ODSEF. La liste des pays, ainsi que les intitulés retenus pour chacun d'eux, n'implique l'expression d'aucune opinion de la part de l'ODSEF quant au statut de ces pays et territoires ni quant à leurs frontières.

Ce fichier a été produit par l'équipe des projets numériques de la Bibliothèque de l'Université Laval. Le contenu des documents, l'organisation du mode de diffusion et les conditions d'utilisation du Fonds Gregory-Piché peuvent être modifiés sans préavis.

Pour toute question relative au contenu ou à l'utilisation du Fonds Gregory-Piché, veuillez adresser vos commentaires à cette adresse : odsef@fss.ulaval.ca

ODSEF Observatoire démographique
et statistique de l'espace francophone

www.odsef.fss.ulaval.ca

التعداد العام للسكان والسكنى 30 مارس 1984

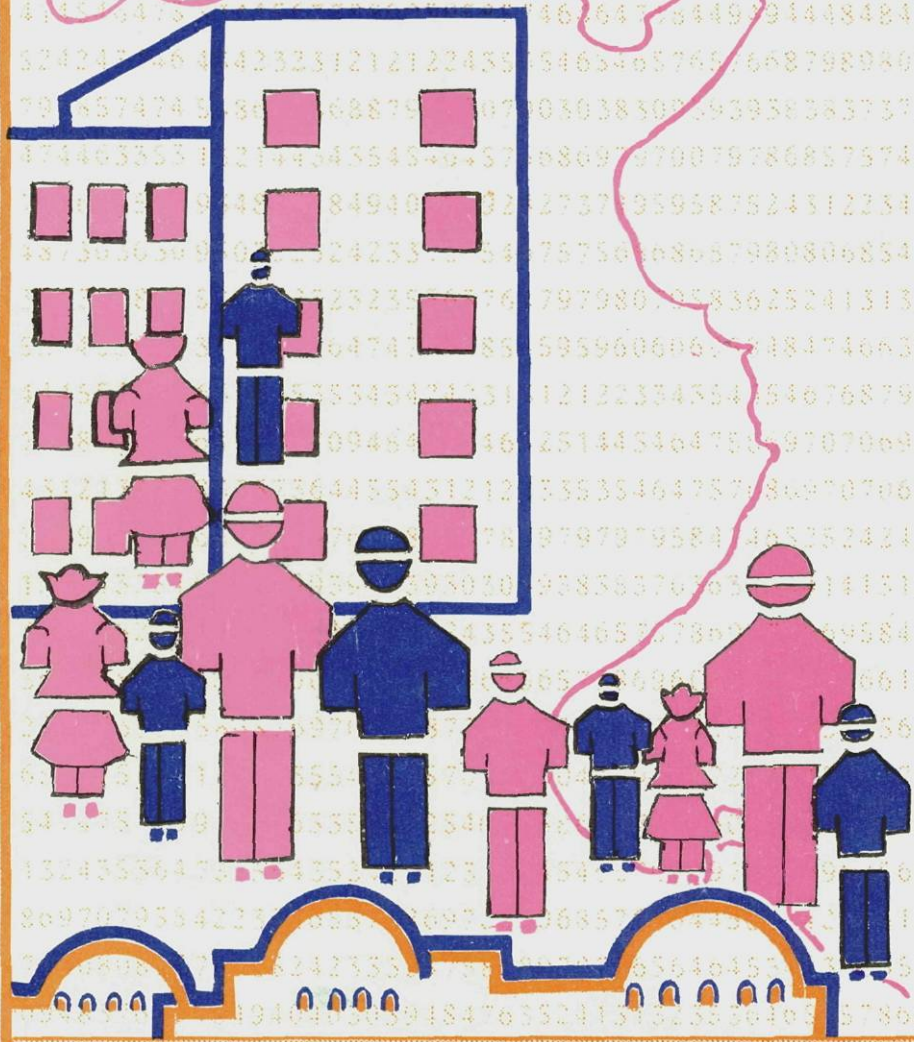
السكان و ظروف السكن

ولاية القفصة



REPUBLIQUE
TUNISIENNE
MINISTRE
DU PLAN

INSTITUT
NATIONAL DE LA
STATISTIQUE



Volume Regional

**Recensement Général
de la Population et de l'Habitat**

30 Mars 1984

Population Et Condition D'habitat Par unité Administrative

Gouvernorat de Gafsa

الجمهورية التونسية
وزارة التخطيط

المعهد
القومي
للإحصاء

نشرة جهوية

التعداد العام للسكان والسكنى

30 مارس 1984

السكان وظروف السكن حسب الوحدات الإدارية
ولاية قفصة

المهـرس

المفحة

- 3 /1 تمهيد
- 4 /2 التعريفات والمصطلحات الأساسية
- 7 /3 تقديم الولاية
- 3 /4 خريطة الولاية

الباب الأول

- 9 - عرض النتائج العامة حول توزيع السكان بالولاية

الجداول الإحصائية:

- 15 • جدول 1 عدد : توزيع المساكن والأسر والسكان المقيمين حسب الجنس
والمعمدية
- 16 • جدول 2 عدد : توزيع السكان المقيمين حسب الوسط والسكان الحاضرين
النتائج حسب المعمدية
- 17 • جدول 3 عدد : توزيع المساكن والأسر والسكان المقيمين حسب الجنس
والبلدية
- 18 • جدول 4 عدد : توزيع المساكن والأسر والسكان المقيمين حسب الجنس
والمنطقة الترابية لكل معمدية
- 27 • جدول 5 عدد : توزيع السكان المقيمين حسب الوسط والسكان الحاضرين
حسب المنطقة الترابية لكل معمدية
- 26 • جدول 6 عدد : توزيع المساكن والأسر والسكان المقيمين حسب الجنس
والمنطقة الريفية لكل معمدية

الباب الثاني:

- 53 - عرض النتائج عن الأسرة وظروف السكن

المفحة

- 62 - جدول 1 عدد : خصائص المساكن (الصنف، النوع، وكيفية صرف المياه)
- 73 • جدول 2 عدد : خصائص الأسر (الحجم، التشغيل، الاعاقة، الأمية)
- 84 • جدول 3 عدد : ظروف السكن (الصفة وعدد الغرف والمرافق
الكهرباء، المطبخ، المراض، وبيت استحمام.....)
- 95 • جدول 4 عدد : ظروف السكن (عناصر الرفاهة ومورد الماء)
- 106 • جدول 5 عدد : الأسر واستغلال الفلاحة ومورد الطاقة.....

ملاحظة :

يتضمن كل جدول مجموعة من الجداول يتعلق الأول منها بالنتائج حسب
الوسط في الولاية والثاني بالنتائج في كل بلدية وفرع بلدية والأخيرة بكل
منطقة ترابية ريفية من كل معتمدية.

تمهيد

- / -

لقد صدر المجلد الأول من النشريات الخاصة بنتائج التعداد العام للسكان والسكنى الذي انجز في 30 مارس 1984 واهتم بعرض النتائج المتعلقة بعدد المساكن والأسر والسكان حسب الجنس في كامل الجمهورية مبنية حسب مختلف الوحدات الادارية من ولاية ومعتمدية وبلدية .

وسعياً وراء مدّ الاطارات الجهوية والمحلية بالمعطيات اللازمة للتخطيط والدراسات الجهوية ، فقد تقرر اعداد نشرية لكل ولاية ، تحتوي على جزئين هامين يتضمن الجزء الأول منها عدد السكان لكل منطقة ترابية موزعين حسب الجنس والوسط ويتعرض الجزء الثاني على خصائص المساكن لكل وحدة ادارية وظروف سكن الأسر وعناصر الرفاهية التي توفرت لديها ، كما يتضمن معطيات ومعلومات عامة تبين عدد القوى العاملة والأمينين والمعاقين في كل وحدة ادارية من الولاية .

وتجدر الملاحظة أن البيانات والتحليل المفصلة حول خصائص التشغيل والبطالة وتوزيع الأميين حسب العمر والجنس ونوعية الاعاقة وخصائص المعاقين ستكون موضوع نشریات لاحقة .

التعريفات والمصطلحات الأساسية

الوحدات الادارية

الولاية : هي أكبر جزء في التقسيم الاداري لترات الجمهورية وقد وقع اقرارها بمقتضى الأمر المؤرخ في 21 جوان 1956، والقانون المؤرخ في 17 مارس 1969 وتحمل الولاية عادة اسم مقرها . ويتكون ترابها من عدة معتمديات .

المعمدية : هي أهم وحدة في التقسيم الاداري لترات الولاية وتسمى عادة باسم مقرها . وتتكون المعمدية بدورها من عدة مناطق ترابية .

المنطقة الترابية : هي أصغر وحدة ادارية في التقسيم الاداري للبلاد وقد تكون المنطقة ريفية أو حضرية .

البلدية : البلدية هي جزء ترابي محدد أقيمت فيه بلدية بمقتضى أمر يجعلها خاضعة للقانون البلدي المؤرخ في جوان 1957 ويتكون تراب البلدية من منطقة أو عدة مناطق ترابية أو جزء أو عدة أجزاء من مناطق ترابية . ويشرف على سير ادارة البلدية مجلس يتكون من عدة أعضاء يقع انتخابه لمدة 5 سنوات .

الحضر والريف : وبموجب القانون البلدي تهتم البلدية في منطقتها بتعبيد وترميم الطرقات وبصالح التطهير والتنظيف والتنوير وتهيئة المدينة والعمران . وعلى هذا الأساس صار من المتداول في تونس أن يعتبر حضرا كل المناطق البلدية، وريفا كل المناطق الترابية خارج المناطق البلدية .

اليدشيرة : يسمى دشرة كل تجمع لعشر مساكن متجاورة (أول خمسين ساكنا أو أكثر يقيمون بمساكن متجاورة) موجودة في منطقة ريفية ولا يبعد المسكن الواحد منها عن الآخر أكثر من 200 مترا .

وقد وقع تصنيف الدشرف في نطاق عملية التعداد الى صنفين :

- دشرة أساسية

- دشرة ثانوية

أ/ الدشرة الأساسية : هي كل تجمع سكني له أهمية في النطاق المحلي ويعد غالباً أكثر من 400 ساكناً .

ب/ الدشرة الثانوية : الدشرة الثانوية هي مجموعة ساكن متجاورة تعد أكثر من 50 ساكناً .

الوحدات الاحصائية

يتكون السكن من غرفة واحدة أو عدة غرف مستقلة وتصلح لسكنى أسرة أو عدة أسر لها مدخل أو عدة مداخل تفتح مباشرة على مرصعوي أو مسلك أو على مدرج أو ساحة وتعتبر أيضاً ساكن المحلات البسيطة مثل الخيام والأكواخ والأكياب والمعمرات والغرفة الموجودة في وكالة والبراقة وحتى المحلات غير المعدة أصلياً للسكنى (السدة في بعض الدكاكين . . .) .

الأسيرة : هي مجموع أشخاص يمكن أن تربط بينهم قرابة، يعيشون في نفس السكن ويتناولون وجبات الطعام معاً، ويمكن أن تكون الأسرة عادية أو جماعية (أشخاص لا تجمع بينهم أي قرابة ويعيشون جماعة كالمريض والمقيمين والعملة التابعين لنزل . . .) .

السكان المحسوبون على حدة : نعني بالسكان المحسوبون على حدة السكان المتواجدين في مؤسسة وينتسبون الى احد الأصناف التالية :

- أشخاص في المعالجة بمستشفى أو بصحة،
- أشخاص عابرو السبيل وقيمون مؤقتاً في النزل،
- التلاميذ البياتة في معهد أو في أي مؤسسة تربوية أخرى،
- الطلبة القاطنون في حي جامعي أو بيت طالبي،
- الجنود الذين يقيمون في الثكنة ويؤدون الخدمة العسكرية،
- أطفال قرى بورقيبة،
- الأحداث أو الأشخاص الآخرون الموضوعون في مركز تربية محروسة،
- المساجين والموقوفون،
- المسنون المقيمون في دور التقاعد أو مأوى للعجز،

المقيمين : هم الأشخاص الذين يكونون الاسرة التي وقع احصاؤها بالمسكن و يقيمون عادة به و يعتبر هؤلاء الأشخاص أفرادها و يمكن أن يكونوا مقيمين حاضرين أو مقيمين متغيين مؤقتا عن المسكن يوم التعداد (في 30 مارس 1984).

المتغيين مؤقتا : هم الأفراد الذين يقيمون عادة بالمسكن وكانوا متغيين عنه يوم التعداد لمدة لا تتجاوز ستة أشهر و ينوون الرجوع اليه .
و يعتبر بصفة استثنائية مقيما متغيا كل فرد ينتمي للأسرة غائب عنها و ينتمي الى احدى الحالات التالية :

- . التلميذ المقيم بمبيت ثانوي أو جامعي ،
- . الفرد المتغيب عن الأسرة لاداء واجبه العسكري ،
- . الفرد المتواجد في حضائر أشغال عمومية أو ما شابهها .

الزائرون : يعتبر زائرا كل شخص موجود يوم التعداد في مسكن لا يقيم فيه عادة .

السكان المقيمين والسكان الحاضرون : السكان المقيمون في وحدة ادارية (منطقة بلدية . . .) هم السكان المقيمون الحاضرون والسكان المقيمون المتغيين مؤقتا عن المنطقة أو البلدية يوم التعداد ، (بما في ذلك التلاميذ المقيمون بمبيت أو الأشخاص الذين يؤدون الواجب العسكري أو الأجراء المتواجدون في حضيرة أشغال عمومية) .

أما السكان الحاضرون في وحدة ادارية (منطقة ترابية بلدية ، معتمدية . . .) فيتكونون من المقيمين الحاضرين والزائرين والمحسوسين على حدة أي مجموع الأشخاص الذين كانوا موجودين في الوحدة الادارية يوم التعداد .

تقديم الولاية

في تاريخ التعداد كانت ، الحدود الجغرافية لولاية قفصة تشتمل على 9 معتمديات مقسمة الى 55 منطقة وهم كالاتي :

قفصة الشمالية : عمرة ، الفج ، قطيس ، سيدي عيش المركنز ، سيدي عيش الشرقي ، الرحبية ، منزل القمودي ، منزل بيمون ، المتكيدر ، السواعي ، القرية .

السند : السند ، عبد الصادق ، عليم ، ماجورة ، صانوش .

بلخير : بلخير ، العيايشة ، الطلح ، أولاد الحاج .

الرديف : الرديف المركز ، الرديف المحطة ، الرديف الجنوبية ، الرديف الشمالية تابدت .

المتلي : المتلي المركز ، المتلي المحطة ، ريشة النعام ، المزريعة .

قفصة الجنوبية : قفصة المدينة ، قفصة الشرقية ، حي النور ، حي الشباب ، حي السرور ، القصر ، القصر الشرقي ، لالة ، حي حشاد ، العقيلة ، الناظور ، كاف الدريبي ، أم العرائس ، أم العرائس المحطية ، الشنوفية ، السويطير ، الدوارة ، أم الأصاب ، سيدي بوكسر .

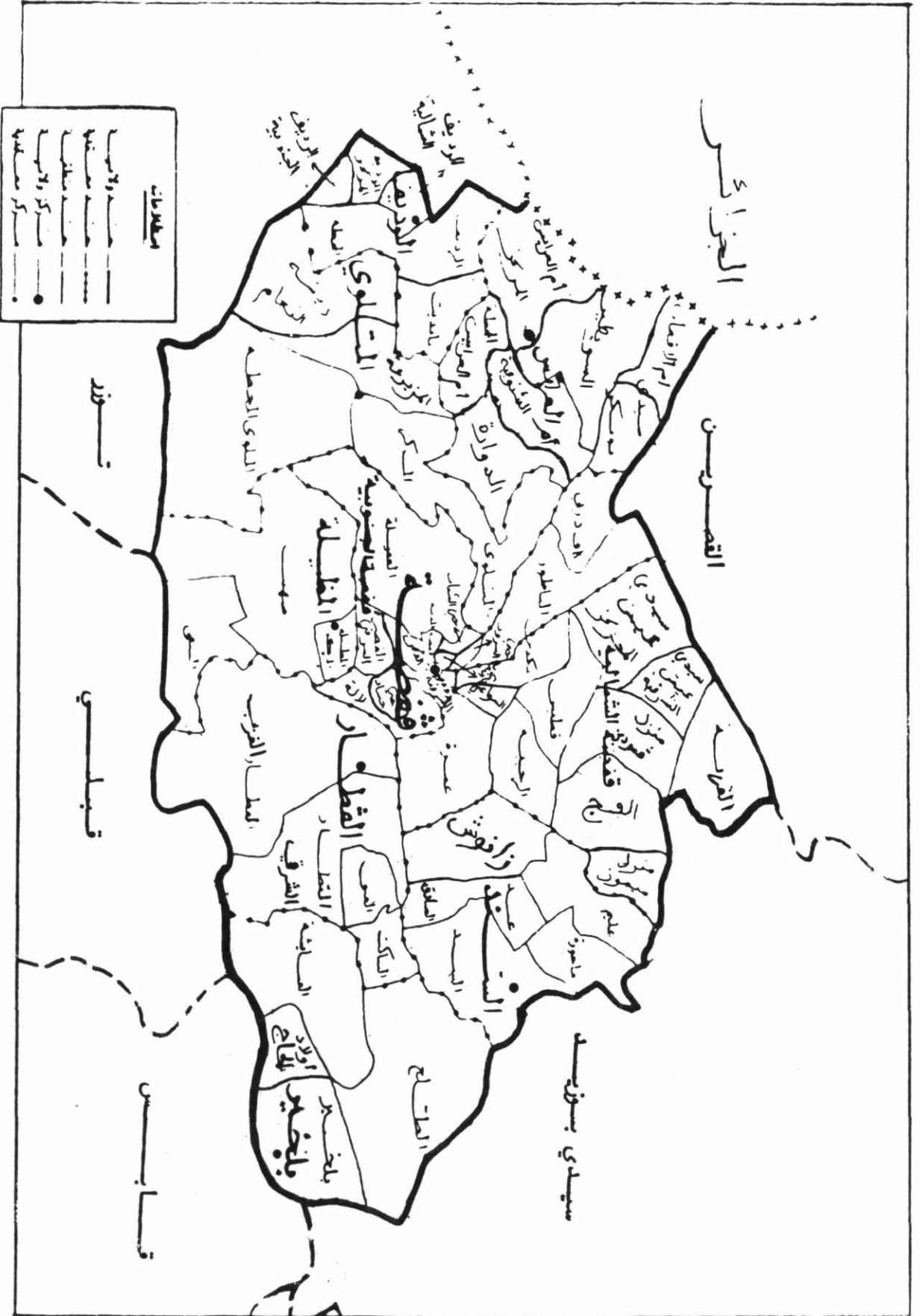
القطار : القطار الشرقية ، القطار الغربية ، العنق ، الساكت .

المظيلة : المظيلة المركز ، صهيب ، السقي .

بلديات قفصة هي :

- قفصة
- السند
- الرديف
- المتلي
- أم العرائس
- القطار
- المظيلة

ولاية ققم قلم



معلومات

- حدوده والولاية
- حدوده من غيرها
- حدوده من غيرها
- مركز الولاية
- مركز مستعمرة

توزر

قبطي

واسط

سيدي بسويط

القادسية

الجزيرة

الرويف الشامية

الرويف الجنوبية

المتولي

الرويف

الرويف

الرويف

الرويف

الرويف

الرويف

الرويف

الرويف

الرويف

الرويف

الرويف

الرويف

الرويف

الرويف

الرويف

الرويف

الرويف

الرويف

الرويف

الجزء الاول
السكان حسب مختلف الوحدات الإدارية

1ÈRE PARTIE

POPULATION PAR UNITES ADMINISTRATIVES

قيمه اجماليات

POPULATION BY

عرض النتائج

نتائج عامة :

- * تعد ولاية قفصة بتاريخ 30 مارس 1984 ، 235.723 نسمة ، من بينهم 120 638 ذكرا أي ما يعادل نسبة 51ر1 % من مجموع سكان الولاية .
- * ويبلغ عدد المقيمين بالمناطق البلدية 147 026 ساكنا ويمثلون نسبة 62ر4 % من مجموع السكان .
- * وقع احصاء 88 697 فردا يقطنون بالريف خارج المناطق البلدية ويمثلون بذلك نسبة 20ر1 % من مجموع سكان الولاية .
- * لقد وقع أيضا حصر 40 782 أسرة تعدد 235 723 فردا أي بمعدل 5ر8 شخصا في الأسرة الواحدة .
- * يبلغ العدد الجملي للمساكن بولاية قفصة 42 292 مسكنا منهم 4 228 مسكنا شاغرا أو محل إقامة ثانوية أو في آخر مرحلة بنائه ، ويمثل هذا الصنف نسبة 10 % من مجموع مساكن الولاية .

السكان حسب الجنس :

- لقد وقع احصاء 120 638 ذكرا من بين مجموع سكان الولاية أي بنسبة 51ر1 % .
- وقد سجلت أعلى نسبة للذكور بمعتمدية المظيلة (52ر1 %) وأدناها كانت بمعتمدية القطار (49ر4 %) .

نسبة الحضر :

- تعد ولاية قفصة 7 بلديات ويبلغ عدد سكانهم 147 026 فردا ويمثلون نسبة 62ر4 % من مجموع سكان الولاية ، بينما كانت هذه النسبة لا تتجاوز 56ر8 % سنة 1975 .
- ويمكن تفسير هذه الظاهرة بالنزوح المكثف للمراكز المنجمية بحثا عن مواطن شغل قارة .
- ونسبة الحضر مرتفعة في 6 معتمديات وخاصة في معتمدية المتلي (6ر95 %) وقفصة الجنوبية (2ر33 %) والمظيلة (0ر71 %) .
- يظهر ترتيب حجم البلديات السكاني أن نسبة 41ر5 % من سكان الحضر يقطنون ببلدية قفصة وحدها ، حوالي 26 % من مجموع سكان الولاية .

النسبة	السكان	البلدية
41,5 %	60 970	قفصة
20,4 %	29 950	المتلوي
11,4 %	16 900	أم العرائس
10,1 %	14 799	الرديف
7,3 %	10 819	القطار
6,6 %	9 801	المظيلة
2,7 %	3 881	السند
100 %	147 026	المجموع :

التشتت السكاني :

يبلغ عدد السكان المقيمين بالمناطق الريفية (خارج المناطق البلدية) 88.997 ساكنا منهم 41.279 يقطنون بالتجمعات السكنية الصغيرة والأساسية و 47 418 يعيشون بصفة منعزلة. وتمثل هذه الفئة المنعزلة نسبة 20,1 % من مجموع سكان الولاية و 53,5 % من مجموع سكان الريف.

ترتفع نسبة التشتت السكاني بصفة ملحوظة في معتمديات السند (88,0 %) وقفصة الشمالية (85,4 %) وبلخير (70,5 %).

معدل تزايد السكان :

كان عدد السكان المقيمين في الحدود الحالية لولاية قفصة 184 968 نسمة سنة 1975 مقابل 235 735 نسمة سنة 1984 ، وبذلك تكون النسبة المئوية للمعدل السنوي لتزايد السكان 2,7 % خلال الفترة الفاصلة بين سنة 1975 وسنة 1984 .

وتطور عدد السكان في البلديات خلال نفس الفترة من 105.105 فردا سنة 1975 الى 147.026 سنة 1984 أي بمعدل 3,8 % سنويا .

أما في المناطق الريفية (خارج حدود البلدية) فقد كان عدد السكان 79 863 سنة 1975 مقابل 88 709 سنة 1984 .

ونسبة معدل التزايد السكاني لهذه الفئة تقدر بـ 1,2 ٪ سنويا ، وهي نسبة ضعيفة بالمقارنة بمعدل تزايد السكان في الوسط الحضري .

فئة السكان	عدد الأفراد	٪
السكان بالحضر	41 279	62,4 ٪
السكان بالريف ؛		
سكان التجمعات	41 279	17,5 ٪
سكان منعزلون	47 418	20,1 ٪
مجموع الولاية ؛	235 723	100 ٪

الدشرة الأساسية :

لقد تم التعرف على 12 دشرة أساسية في ولاية قفصة سكان كل واحدة منها يفوق 500 ساكنا ، ومنها 5 دشرة يتجاوز سكان كل دشرة 2 000 شخصا ، وهناك دشرتان يتعدى سكان كل واحدة 4 000 ساكنا وهما دشرتا أم العرائس المركز (4 581 ساكنا) ولالة (4 170 ساكنا) .

عدد الأفراد	عدد الأسر	اسم الدشرة الأساسية	المعمدية
1 080	178	بلخير	بلخير
1 048	184	حي النسيم	المظيلة
2 350	372	البرج	
714	121	بوعمران	القطار
4 581	744	أم العرائس المركز	أم العرائس
574	91	أم العرائس المحطة	
4 170	740	لالة	قفصة الجنوبية
2 206	418	حي حشاد	
1 036	202	السبط	
2 442	355	حي العمال	الرديف
1 708	251	حي التحرير	
1 101	162	سيدي عبد القادر	
23 011	3 818		المجموع :

السكان حسب المعتمديات والوسط الجغرافي :

المجموع	الريف		الحضر	المعمدية
	المنعزل	التجمعات		
73 257	3 656	8 631	60 970	قفصة الجنوبية
22 950	16 783	2 280	3 887	السنند
11 413	8 049	3 364	-	بلخير
24 715	97	19 819	14 799	الرديف
31 309	689	670	29 950	المتلبي
14 421	12 316	2 105	-	قفصة الشمالية
27 457	2 731	7 926	16 800	أم العرائس
16 399	2 878	2 702	10 819	القطار
13 802	219	3 782	9 801	المظيلة
235 723	47 430	41 279	147 026	المجموع العام :

الجداول الاحصائية

TABLEAUX STATISTIQUES



LOGEMENTS, MENAGES, POPULATION RESIDENTE PAR SEXE
RESULTATS PAR DELEGATION

المساكن والاسر والسكان المقيمون حسب الجنس
النتائج حسب المعتمدية

GOUVERNORAT DE : GAFSA

ولاية : قفصة

جدول 1 : TABLEAU

RGP II, 1984

DELEGATION	المساكن Logements		الاسر Menages	عدد السكان المقيمين Population Résidente			معدل حجم الاسرة Taille Moyenne par menage	معتمدية
	المجموع Total	الشاغرة منها Dont vacants		ذكور S. M.	إناث S. F.	مجموع Ensemble		
SENEB	3795	135	4046	11594	11356	22950	5,6	السنند
BELKHIR	1959	164	1907	5811	5602	11413	5,9	بلخير
REDEYEF	3980	328	3957	12731	11984	24715	6,2	الرديف
METLAOUI	5887	574	5420	16119	15190	31309	5,7	التلوي
GAFSA SUD	14029	1879	13283	37619	35638	73257	5,5	قفصة الجنوبية
OM LARIES	4793	451	4613	14073	13384	27457	5,9	أم العرائس
GUETAR	2788	357	2793	8103	8296	16399	5,8	القطار
M'DHILLA	2546	313	2271	7197	6605	13802	6,0	المظيلة
T O T A L	42292	4228	40782	120638	115085	235723	5,8	المجموع

POPULATION RESIDENTE PAR MILIEU ET POPULATION PRESENTE
RESULTATS PAR DELEGATION

اسكان المقيمين حسب الوسط والسكان الحاضرون
النتائج حسب المعتمدية

GOUVERNORAT DE : GAFSA

ولاية : قفصة

جدول 2

RGP.H. 1984

DELEGATION	السكان المقيمون حسب الوسط Population résidente par milieu				السكان الحاضرون Population présente			معتمدية
	حضري Urbain	ريفي Rural	مجموع Total	نسبة الحضر % Urbain	السكان في الاسر dans les Ménages	المحيون على حدة Comptée à part	مجموع الحاضرين Total	
GAFSA NORD	-	14421	14421		13679		13679	قفصة الشمالية
SENEDE	3887	19063	22950	16,9	21718	246	21964	السند
BELKHIR	-	11413	11413	0,0	10726	-	10726	بلخير
REDEVEF	14799	9916	24715	59,8	24561	270	24831	السريفة
METLAOUI	29950	1359	31309	95,6	31258	43	31301	التلوي
GAFSA	60970	12287	73257	83,2	72757	739	73496	قفصة الجنوبية
OM LARAIES	16800	10657	27457	61,1	27029	6	27035	أم المرائس
GUETAR	10819	5580	16399	65,9	16027	5	16032	القطار
M'DHILLA	9801	4001	13802	71,0	13768	17	13785	المظيلة
TOTAL	147026	88697	235723	62,4	231523	1326	232849	المجموع

LOGEMENTS, MENAGES, POPULATION RESIDENTE PAR SEXE
RESULTATS PAR COMMUNE

المساكن والاسر والسكان المقيمون حسب الجنس
النتائج حسب البلدية

GOUVERNORAT DE : GAFSA

ولاية: قفصة

TABLEAU : 3 جدول

RGPH. 1984

COMMUNE	المساكن Logements		الاسر Menages	عدد السكان المقيمين Population Résidente			معدل حجم الاسرة Taille Moyenne par menage	بلدية
	المجموع Total	الشاغرة منها Dont vacants		ذكور	اناث	مجموع		
				S. M.	S. F.	Ensemble		
GAFSA	11825	1632	11077	31333	29637	60970	5,5	قفصة
SENEB	736	135	681	1974	1913	3887	5,7	السند
REDEYEF	2451	235	2459	7616	7183	14799	6,0	الرديف
METLAQUI	5657	574	5190	15426	14524	29950	5,7	القلوي
OM LARAIES	2872	284	2777	8675	8125	16800	6,0	أم العرائس
GUETAK	1803	204	1793	5241	5578	10819	6,0	القطار
M'DILLA	1727	145	1610	5104	4697	9801	6,0	المظلة
TOTAL GOUVERNORAT	27071	3209	25587	75369	71657	147026	5,7	مجموع الولاية

LOGEMENTS, MENAGES, POPULATION RESIDENTE PAR SEXE
RESULTATS PAR SECTEUR

المساكن والاسر والسكان المقيمون حسب الجنس
النتائج حسب المنطقة

GOUVERNORAT DE : GAFSA

ولاية : قفصة

DELEGATION DE : GAFSA NORD

معتدية : قفصة الشمالية

TABLEAU : 4.1 جدول

RGP.H. 1984

SECTEUR	المساكن Logements		الاسر Menages	عدد السكان المقيمين Population Résidente			معدل حجم الاسرة Taille Moyenne par menage	منطقة
	المجموع Total	الشاغرة منها Dont vacants		ذكور	إناث	مجموع		
				S. M.	S. F.	Ensemble		
AMRA	228	1	228	712	660	1372	6,0	عمرة
FEJ	202		205	635	579	1214	5,9	الفتح
KETIS	178		178	528	463	991	5,5	قطيس
SIDI AICH CENTRE	252	11	239	667	673	1340	5,6	سيدي عيش المركز
SIDI AICH EST	315		315	808	760	1568	4,9	سيدي عيش الشرقي
RHIBA	269		269	764	760	1524	5,6	الرحيبة
MENZEL GAMOUDI	165	12	153	498	510	1008	6,5	مزل الغمودي
MENZEL MIMOUN	224	3	221	689	629	1318	5,9	مزل ميمون
METKIDES	190		190	632	617	1249	6,5	المتكيدس
SOUAI	109		110	316	338	654	5,9	السواعي
KARIA	383		384	1142	1041	2183	5,6	القرية
TOTAL	2515	27	2492	7391	7030	14421	5,7	المجموع

LOGEMENTS, MENAGES, POPULATION RESIDENTE PAR SEXE
RESULTATS PAR SECTEUR

المساكن والاسر والسكان المقيمون حسب الجنس
النتائج حسب المنطقة

GOUVERNORAT DE : GAFSA

ولاية : قفصة

DELEGATION DE : SENED

معتدية : السند

TABLEAU : 4.2 جدول

RGPH. 1984

SECTEUR	المساكن Logements		الاسر Menages	عدد السكان المقيمين Population Residente			معدل حجم الاسرة Taille Moyenne par menage	منطقة
	المجموع Total	الشاغرة منها Dont vacants		ذكور S. M.	اناث S. F.	مجموع Ensemble		
SENEDE	1186	135	1181	3406	3305	6711	5,6	السند
ABED SADOE	512		542	1656	1610	3266	6,0	عبد الصادق
ALIM	533		573	1593	1573	3166	5,5	علي
MAJOURA	625		739	1973	1969	3942	5,3	ماجورة
ZANOUOHE	939		1011	966	2899	5865	5,8	زانوش
TOTAL	3795	135	4046	11594	11356	22950	5,6	المجموع

LOGEMENTS, MENAGES, POPULATION RESIDENTE PAR SEXE
RESULTATS PAR SECTEUR

المساكن والاسر والسكان المقيمون حسب الجنس
النتائج حسب المنطقة

GOUVERNORAT DE : GAFSA

ولاية : قفصة

DELEGATION DE : BELKHIR

معدية : بلخير

TABLEAU : 4.3 جدول

PH. 1984

SECTEUR	المساكن Logements		الاسر Menages	عدد السكان المقيمين Population Résidente			معدل حجم الاسرة Taille Moyenne par menage	منطقة
	المجموع Total	الشاغرة منها Dont vacants		ذكور	امهات	مجموع		
				S. M.	S. F.	Ensemble		
BELKHIR	315	31	284	872	844	1716	6,0	بلخير
AYAICHA	461	12	465	1427	1368	2795	6,0	السيانية
TALH	995	111	968	2839	2799	5638	5,8	الطلح
OULED EL HAJ	188	10	190	673	591	1264	6,6	أولاد الحاج
TOTAL	1959	164	1907	5811	5602	11413	5,9	المجموع

LOGEMENTS, MENAGES, POPULATION RESIDENTE PAR SEXE
RESULTATS PAR SECTEUR

المساكن والاسر والسكان المقيمون حسب الجنس
التناج حسب المنطقة

GOUVERNORAT DE : **GAFSA**

ولاية : **قفصة**

DELEGATION DE : **REDEYEF**

معمدية : **الرديف**

TABLEAU : 4.4 جدول

RGPH. 1984

SECTEUR	المساكن Logements		الاسر Menages	عدد السكان المقيمين Population Résidente			معدل حجم الاسرة Taille Moyenne par menage	منطقة
	الجميع Total	الشاغرة منها Dont vacants		ذكور S. M.	اناث S. F.	مجموع Ensemble		
REDEYEF CENTRE	448	59	418	1310	1252	2562	6,1	الرديف المركز
REDEYEF GARE	1619	133	1591	5342	4966	10308	6,4	الرديف الحطة
REDEYEF SUD	1109	74	1145	3468	3251	6719	5,8	الرديف الجنوبية
REDEYEF NORD	624	46	633	2067	2025	4092	6,4	الرديف الشمالية
TABDIT	180	16	170	544	490	1034	6,0	تابديت
T O T A L	3980	328	3957	12731	11984	24715	6,2	المجموع

LOGEMENTS, MENAGES, POPULATION RESIDENTE PAR SEXE
RESULTATS PAR SECTEUR

المساكن والاسر والسكان المقيمون حسب الجنس
النتائج حسب المنطقة

GOUVERNORAT DE : **GAFSA**

ولاية : **قفصة**

DELEGATION DE : **METLAQUI**

معتدية : **التلوي**

TABLEAU : 4.5 جدول

RGP.H. 1984

SECTEUR	المساكن Logements		الاسر Menages	عدد السكان المقيمين Population Résidente			معدل حجم الاسرة Taille Moyenne par menage	منطقة
	المجموع Total	الشاغرة منها Dont vacants		ذكور	اناث	مجموع		
				S. M.	S. F.	Ensemble		
METLAQUI CENTRE	2939	257	2762	7908	7662	15570	5,6	التلوي المركز
METLAQUI GARE	1772	262	1582	4863	4323	9186	5,8	التلوي المحطة
MZIRAA	1116	55	1016	3179	3073	6252	6,1	المزونة
RICT NAAM	60		60	169	132	301	5,0	ريشة النعام
T O T A L	5887	574	5420	16119	15190	31309	5,7	المجموع

LOGEMENTS, MENAGES, POPULATION RESIDENTE PAR SEXE
RESULTATS PAR SECTEUR

المساكن والاسر والسكان المقيمون حسب الجنس
التائج حسب المنطقة

GOUVERNORAT DE : GAFSA

ولاية : قفصة

DELEGATION DE : GAFSA SUD

معتدية : قفصة الجنوبية

TABLEAU : 4.6 جدول

RGPH. 1984

SECTEUR	المساكن Logements		الاسر Menages	عدد السكان المقيمين Population Résidente			معدل حجم الاسرة Taille Moyenne par menage	منطقة
	المجموع Total	الشاغرة منها Dont vacants		ذكور S. M.	اناث S. F.	مجموع Ensemble		
	GAFSA MEDINA	1125		111	1193	3006		
GAFSA EST	2779	304	2645	7364	6857	14221	5,3	قفصة الشرقية
CITE ENNOUR	978	97	935	2666	2508	5174	5,5	حي النور
CITE ECHABAB	1860	469	1497	4203	3826	8029	5,3	حي الشاب
CITE ESSEROUR	2837	396	2691	7969	7512	15481	5,7	حي السرور
KSAR	1834	216	1719	5022	4899	9921	5,7	القصر
KSAR EST	644	85	599	1617	1561	3178	5,3	القصر الشرقي
LALA	768	61	916	2629	2543	5172	5,6	لالة
CITE HACHED	524	128	418	1132	1074	2206	5,2	حي حشاد
AKILA	157	9	148	469	387	856	5,7	العقيلة
NADHOUR	293	3	292	862	800	1662	5,6	الناظور
KEF DERBI	230		230	680	675	1355	5,8	كاف الدربي
T O T A L	14029	1879	13283	37619	35638	73257	5,5	المجموع

LOGEMENTS, MENAGES, POPULATION RESIDENTE PAR SEXE
RESULTATS PAR SECTEUR

المساكن والاسر والسكان المقيمون حسب الجنس
النتائج حسب المنطقة

GOUVERNORAT DE : GAFSA

ولاية : قفصة

DELEGATION DE : OM LARAIES

معتدية : أم العرائس

TABLEAU : 4.7 جدول

RGPH. 1984

SECTEUR	المساكن Logements		الاسر Menages	عدد السكان المقيمين Population Résidente			معدل حجم الاسرة Taille Moyenne par menage	منطقة
	المجموع Total	الشاغرة منها Dont vacants		ذكور S. M.	اناث S. F.	مجموع Ensemble		
OM LARAIES GARE	1197	117	1137	3614	3354	6968	6,1	أم العرائس المحطة
CHANNOUFIA	578	53	556	1743	1651	3394	6,1	الشنوفية
SOUITIR	39		39	117	110	227	5,8	السوطير
DAQURA	171		171	441	427	868	5,0	السدارة
DMLAKSAB	188		188	516	486	1002	5,3	أم الأصباب
SIDI BOUBAKER	243	27	223	589	619	1208	5,4	سيدي بوبكر
T O T A L	4793	451	4613	14073	13384	27457	5,9	المجموع

LOGEMENTS, MENAGES, POPULATION RESIDENTE PAR SEXE
RESULTATS PAR SECTEUR

المساكن والاسر والسكان المقيمون حسب الجنس
التناج حسب المنطقة

GOUVERNORAT DE : **GAFSA**

ولاية : **قفصة**

DELEGATION DE : **GUETAR**

معتدية : **القطار**

TABLEAU : 4.8 جدول

RGPH. 1984

SECTEUR	المساكن Logements		الاسر Menages	عدد السكان المقيمين Population Résidente			معدل حجم الاسرة Taille Moyenne par menage	منطقة
	المجموع Total	الشاغرة منها Dont vacants		ذكور S. M.	امات S. F.	مجموع Ensemble		
GUETAR EST	1054	76	1103	3172	3365	6537	5,9	القطار الشرقية
GUETAR OUEST	919	128	862	2590	2719	5309	6,1	القطار الغربية
ONG	400	90	354	1030	982	2012	5,6	العنق
SAKET	415	63	474	1311	1230	2541	5,3	الساكت
T O T A L	2788	357	2793	8103	8296	16399	5,8	المجموع

LOGEMENTS, MENAGES, POPULATION RESIDENTE PAR SEXE
RESULTATS PAR SECTEUR

المساكن والاسر والسكان المقيمون حسب الجنس
النتائج حسب المنطقة

GOUVERNORAT DE : GAFSA

ولاية : قفصة

DELEGATION DE : M'DILLA

معتدية : المظيلة

TABLEAU : 4.9 جدول

RGPH. 1984

SECTEUR	المساكن Logements		الاسر Menages	عدد السكان المقيمين Population Résidente			معدل حجم الاسرة Taille Moyenne par menage	منطقة
	المجموع Total	الشاغرة منها Dont vacants		ذكور	امات	مجموع		
				S. M.	S. F.	Ensemble		
M'DILLA CENTRE	2011	242	1794	5675	5174	10849	6,0	المظيلة المركز
SHIB	478	47	444	1420	1335	2755	6,2	شيب
SEGUI	57	24	33	102	96	198	6,0	السنسي
TOTAL	2546	313	2271	7197	6605	13802	6,0	المجموع

POPULATION RESIDENTE PAR MILIEU ET POPULATION PRESENTE
RESULTATS PAR SECTEUR

السكان المقيمون حسب الوسط والسكان الحاضرون
التتائج حسب المنطقة

GOUVERNORAT DE : GAFSA

ولاية : قفصة

DELEGATION DE : GAFSA NORD

معتدية : قفصة الشمالية

TABLEAU 5.1 جدول

RGPH. 1984

SECTEUR	السكان المقيمون حسب الوسط Population résidente par milieu				السكان الحاضرون Population présentée			منطقة
	حضري Urbain	ريفي Rural	مجموع Total	نسبة الحضر % Urbain	السكان في الاسر dans les Ménages	المحسوبون على حدة Comptée à part	مجموع الحاضرين Total	
AMRA		1372	1372		1366		1366	عمزة
FEJ		1214	1214		1073		1073	الفتح
KETIS		991	991		989		989	قطيس
SIDI AICH CENTRE		1340	1340		1309		1309	سيدي عيش المركز
SIDI AICH EST		1568	1568		1509		1509	سيدي عيش الشرقي
RHIBA		1524	1524		1460		1460	الرحيبة
MENZEL GAMOUDI		1008	1008		917		917	مزل القمودي
MENZEL MIMOUN		1318	1318		1129		1129	مزل ميمون
METKIDES		1249	1249		1250		1250	المتكيدس
SOUAI		654	654		638		638	السواعي
KARIA		2183	2183		2039		2039	القرية
TOTAL		14421	14421		13679		13679	المجموع

POPULATION RÉSIDENTE PAR MILIEU ET POPULATION PRESENTE
RESULTATS PAR SECTEUR

السكان المقيمون حسب الوسط والسكان الحاضرون
النتائج حسب المنطقة

GOUVERNORAT DE : GAFSA

ولاية : قفصة

DELEGATION DE : SENED

معتدية : السنند

TABLEAU 5.2 جدول

RGPH. 1984

SECTEUR	السكان المقيمون حسب الوسط Population résidente par milieu				السكان الحاضرون Population présente			منطقة
	حضري Urbain	ريفي Rural	مجموع Total	نسبة الحضر % Urbain	السكان في الاسر dans les Ménages	الحسابون على حدة Compté e à part	مجموع الحاضرين Total	
SENE D	3887	2824	6711	57,9	6413	246	6659	السنند
ABED SADO K		3266	3266		3084		3084	عبد الصادق
ALIM		3166	3166		2910		2910	علم
MAJOURA		3942	3942		3710		3710	ماجورة
ZANOUCHE		5865	5865		5601		5601	زانوش
T O T A L	3887	19063	22950	16,9	21718	246	21964	المجموع

POPULATION RESIDENTE PAR MILIEU ET POPULATION PRESENTE
RESULTATS PAR SECTEUR

السكان المقيمون حسب الوسط والسكان الحاضرون
النتائج حسب المنطقة

GOUVERNORAT DE : GAFSA

ولاية : قفصة

DELEGATION DE : BELKHIR

معمدية : بلخير

TABLEAU 5.3 جدول

RGPH. 1984

SECTEUR	السكان المقيمون حسب الوسط Population résidente par milieu				السكان الحاضرون Population présente			منطقة
	حضرى Urbain	ريفي Rural	مجموع Total	نسبة الحضر % Urbain	السكان في الاسر dans les Ménages	المحسوبون على حدة Comptée à part	مجموع الحاضرين Total	
BELKHIR		1716	1716		1651		1651	بلخير
AYAICHA		2795	2795		2668		2668	العايشة
TALH		5638	5638		5243		5243	الطلح
OULED EL HAJ		1264	1264		1164		1164	أولاد الحاج
TOTAL		11413	11413		10726		10726	المجموع

POPULATION RESIDENTE PAR MILIEU ET POPULATION PRESENTE
RESULTATS PAR SECTEUR

السكان المقيمون حسب الوسط والسكان الحاضرون
النتائج حسب المنطقة

GOUVERNORAT DE GAFSA

ولاية : قفصة

DELEGATION DE : REDEYEF

معتدلية : الرديف

TABLEAU 5.4 جدول

RGP 4

SECTEUR	السكان المقيمون حسب الوسط Population résidente par milieu				السكان الحاضرون Population présente			منطقة
	حضري Urbain	ريفي Rural	مجموع Total	نسبة الحضر % Urbain	السكان في الاسر dans les Ménages	المحسوبون على حدة Comptée à part	مجموع الحاضرين Total	
	REDEYEF CENTRE	2562		2562	100,0	2570		
REDEYEF GARE	3663	6645	10308	35,5	10229	270	10499	الرديف المحطة
REDEYEF SUD	6192	527	6719	92,1	6647		6647	الرديف الجنوبية
REDEYEF NORD	2382	1710	4092	58,2	4080		4080	الرديف الشمالية
TABDIT		1034	1034		1035		1035	تابديت
TOTAL	14799	9916	24715	59,8	24561	270	24831	المجموع

POPULATION RESIDENTE PAR MILIEU ET POPULATION PRESENTE
RESULTATS PAR SECTEUR

السكان المقيمون حسب الوسط والسكان الحاضرون
النتائج حسب المنطقة

GOVERNORAT DE : **GAFSA**

ولاية : **قفصة**

DELEGATION DE : **METLAQUI**

معتدية : **التلوي**

TABLEAU 5.5 جدول

RGP. 1984

SECTEUR	السكان المقيمون حسب الوسط Population résidente par milieu				السكان الحاضرون Population présente			منطقة
	حضري Urbain	ريفي Rural	مجموع Total	نسبة الحضر % Urbain	السكان في الاسر dans les Ménages	المحسوبون على حدة Comptée à part	مجموع الحاضرين Total	
METLAQUI CENTRE	15570		15570	100,0	15540	33	15573	التلوي المركز
METLAQUI GARE	9066	120	9186	98,6	9167	10	9177	التلوي الحطة
MZIRAA	5314	938	6252	84,9	6254		6254	المنزومة
RIGHT NAAM		301	301		297		297	ريشة النعام
T O T A L	29950	1359	31309	95,6	31258	43	31301	المجموع

POPULATION RESIDENTE PAR MILIEU ET POPULATION PRESENTE
RESULTATS PAR SECTEUR

تسكان المقيمين حسب الوسط والسكان الحاضرون
التناجز حسب المنطقة

GOUVERNORAT DE : **GAFSA**

ولاية : **قفصة**

DELEGATION DE : **GAFSA SUD**

معتدية : **قفصة الجنوبية**

TABLEAU 5.6 جدول

ROPH. 1984

SECTEUR	السكان المقيمين حسب الوسط Population résidente par milieu				السكان الحاضرون Population présente			منطقة
	حضري Urban	ريفي Rural	مجموع Total	نسبة الحضر % Urban	السكان في الاسر dans les Menages	المحيون على حدة Comptée à part	مجموع الحاضرين Total	
	GAFSA MEDINA	6002		6002	100,0	5979	45	
GAFSA EST	14221		14221	100,0	14052	128	14180	قفصة الشرقية
CITE ENNOUR	5174		5174	100,0	5136	3	5139	حي النور
CITE ECHABAB	8029		8029	100,0	7994	563	8557	حي الشهاب
CITE ESSEROUR	15481		15481	100,0	15312		15312	حي السمر
KSAR	9921		9921	100,0	9883		9883	القصر
KSAR EST	2142	1036	3178	67,4	3179		3179	القصر الشرقي
LALA		5172	5172		5142		5142	لالا
CITE HACHED		2206	2206		2207		2207	حي حناد
AKILA		856	856		856		856	العقيلة
NADHOUR		1662	1662		1662		1662	الناظور
KEF DERBI		1355	1355		1355		1355	كاف الدربي
TOTAL	60970	12287	73257	83,2	72757	739	73496	المجموع

POPULATION RESIDENTE PAR MILIEU ET POPULATION PRESENTE
RESULTATS PAR SECTEUR

السكان المقيمون حسب الوسط والسكان الحاضرون
النتائج حسب المنطقة

GOUVERNORAT DE : GAFSA

ولاية : قفصة

DELEGATION DE : OM LARAIES

معتابية : أم العرائس

جدول 5.7 . TABLEAU

RGPH 1987

SECTEUR	السكان المقيمون حسب الوسط Population résidente par milieu				السكان الحاضرون Population présente			منطقة
	حضري	ريفي	مجموع	نسبة الحضر %	السكان في الاسر dans les Ménages	المحسوبون على حدة Comptée à part	مجموع الحاضرين Total	
	Urbain	Rural	Total	% Urbain				
OM LARAIES CENTRE	8043	5747	13790	58,3	13595		13595	أم العرائس المركز
OM LARAIES GARE	6138	830	6968	88,0	6889	6	6895	أم العرائس المحطة
CHANNOUFIA	2619	775	3394	77,1	3251		3251	الشنوفية
SQUITIR		227	227		227		227	السوطير
DAOJRA		868	868		869		869	السدارة
GMLAKSAB		1002	1002		1000		1000	أم الأقماب
SIDI BOUBAKER		1208	1208		1198		1198	سيدي بوكير
T O T A L	16800	10657	27457	61,1	27029	6	27035	المجموع

POPULATION RESIDENTE PAR MILIEU ET POPULATION PRESENTE
RESULTATS PAR SECTEUR

السكان المقيمون حسب الوسط والسكان الحاضرون
النتائج حسب المنطقة

GOUVERNORAT DE : GAFSA

ولاية : قفصة

DELEGATION DE : GUETAR

متمدية : القطار

جدول 5.8

SECTEUR	السكان المقيمون حسب الوسط Population résidente par milieu				السكان الحاضرون Population présente			منطقة
	حضري	ريفي	مجموع	نسبة الحضر %	السكان في الاسر dans les Ménages	المحسوبون على حدة Comptée à part	مجموع الحاضرين Total	
	Urbain	Rural	Total	Urbain				
GUETAR EST	5717	820	6537	87,4	6418		6418	القطار الشرقية
GUETAR OUEST	5102	207	5309	96,1	5289	5	5294	القطار الغربية
DNG		2012	2012		1970		1970	المنطق
SAKET		2541	2541		2350		2350	الساكات
T O T A L	10819	5580	16399	65,9	16027	5	16032	المجموع

POPULATION RESIDENTE PAR MILIEU ET POPULATION PRESENTE
RESULTATS PAR SECTEUR

السكان المقيمين حسب الوسط والسكان الحاضرون
النتائج حسب المنطقة

GOUVERNORAT DE : GAFSA

ولاية : قفصة

DELEGATION DE : M'DILLA

معتدية : المظيلة

جدول 5.9

FGPH 192

SECTEUR	السكان المقيمون حسب الوسط Population résidente par milieu				السكان الحاضرون Population présente			منطقة
	حضري Urbain	ريفي Rural	مجموع Total	نسبة الحضر % Urbain	السكان في الاسر dans les Menages	الحضور على حدة Comptée à part	مجموع الحاضرين Total	
M'DILLA CENTRE	9801	1048	10849	90,3	10863	17	10880	المظيلة المركز
SHIB		2755	2755		2725		2725	شيب
SEGUI		198	198		180		180	السكري
TOTAL	9801	4001	13802	71,0	13768	17	13785	المجموع

LOGEMENTS, MENAGES, POPULATION RESIDENTE PAR SEXE
RESULTATS PAR SECTEUR R U R A L

المساكن والامر والسكان المقيمون حسب الجنس
السائح حسب المصطفه الريفيه

GOUVERNORAT DE : GAFSA

ولاية : قفصة

DELEGATION DE : GAFSA NORD

معتدية : قفصة الشمالية

TABLEAU : 6.1 جدول

RGPH. 1984

SECTEUR	المساكن Logements		الامر Menages	عدد السكان المقيمين Population Résidente			معدل حجم الاسرة Taille Moyenne par menage	منطقة
	المجموع Total	الشاغرة منها Dont vacants		ذكور S. M.	امات S. F.	مجموع Ensemble		
AMRA								مسرة
AUTRES AGGLOMER.	125		126	382	363	745	5,9	تجمعات سكانية صغيرة
POPULATION ISOLEE	103	1	102	330	297	627	6,1	الساكن المنزليون
TOTAL SECTEUR	228	1	228	712	660	1372	6,0	مجموع المنطقة
% ISOLEES	45,1	100,0	44,7	46,3	45,0	45,6		نسبة المنزليين/
FEJ								الفسج
AUTRES AGGLOMER.	16		16	63	62	125	7,8	تجمعات سكانية صغيرة
POPULATION ISOLEE	186		189	572	517	1089	5,7	الساكن المنزليون
TOTAL SECTEUR	202		205	635	579	1214	5,9	مجموع المنطقة
% ISOLEES	92,0		92,1	90,0	89,2	89,7		نسبة المنزليين/
KETIS								قطيس
POPULATION ISOLEE	178		178	528	463	991	5,5	الساكن المنزليون
TOTAL SECTEUR	178		178	528	463	991	5,5	مجموع المنطقة
% ISOLEES	100,0		100,0	100,0	100,0	100,0		نسبة المنزليين/
SIDI AICH CENTRE								سيدي امش المركز
AUTRES AGGLOMER.	37	6	30	96	98	194	6,4	تجمعات سكانية صغيرة
POPULATION ISOLEE	215	5	209	571	575	1146	5,4	الساكن المنزليون
TOTAL SECTEUR	252	11	239	667	673	1340	5,6	مجموع المنطقة
% ISOLEES	85,3	45,4	87,4	85,6	85,4	85,5		نسبة المنزليين/

LOGEMENTS, MENAGES, POPULATION RESIDENTE PAR SEXE
RESULTATS PAR SECTEUR R U R A L

المساكن والاسر والكان المقيمون حسب الجنس
النتائج حسب المنطقة الريفية

GOUVERNORAT DE : GAFSA

ولاية : قفصة

DELEGATION DE : GAFSA NORD
(Suite)

معتدية : قفصة الشمالية
(تابع)

TABLEAU : 6.1 جدول

RGPH. 1984

SECTEUR	المساكن Logements		الاسر Menages	عدد السكان المقيمين Population Résidente			معدل حجم الاسرة Taille Moyenne par menage	منطقة
	المجموع Total	الشاغرة منها Dont vacants		ذكور S. M.	اناث S. F.	مجموع Ensemble		
SIDI AICH EST								سيدي عيش الشرقي
AUTRES AGGLOMER.	40		40	99	109	208	5,2	تجمعات سكانية صغيرة
POPULATION ISOLEE	275		275	709	651	1360	4,9	السكان المنزليون
TOTAL SECTEUR	315		315	808	760	1568	4,9	مجموع المنطقة
% ISOLES	87,3		87,3	87,7	85,6	86,7		نسبة المنزليين/
RHIBA								الرحيبة
POPULATION ISOLEE	269		269	764	760	1524	5,6	السكان المنزليون
TOTAL SECTEUR	269		269	764	760	1524	5,6	مجموع المنطقة
% ISOLES	100,0		100,0	100,0	100,0	100,0		نسبة المنزليين/
MENZEL GAMOUDI								مزل القمودي
AUTRES AGGLOMER.	20	3	17	43	34	77	4,5	تجمعات سكانية صغيرة
POPULATION ISOLEE	145	9	136	455	476	931	6,8	السكان المنزليون
TOTAL SECTEUR	165	12	153	498	510	1008	6,5	مجموع المنطقة
% ISOLES	87,8	75,0	88,8	91,3	93,3	92,3		نسبة المنزليين/
MENZEL MIMOUN								مزل ميمون
AUTRES AGGLOMER.	117	3	114	369	332	701	6,1	تجمعات سكانية صغيرة
POPULATION ISOLEE	107		107	320	297	617	5,7	السكان المنزليون
TOTAL SECTEUR	224		221	689	629	1318	5,9	مجموع المنطقة
% ISOLES	47,7		48,4	46,4	47,2	46,8		نسبة المنزليين/

LOGEMENTS, MENAGES, POPULATION RESIDENTE PAR SEXE
RESULTATS PAR SECTEUR RURAL

المساكن والامر والسكان. معموم حسب الجنس
النتائج حسب المطفه الريفيه

GOUVERNORAT DE : GAFSA

ولاية : قفصة

DELEGATION DE : GAFSA NORD
(Suite)

معمدية : قفصة الشماليه
(تابع)

TABLEAU : 6.1 جدول

RGP. 1984

SECTEUR	المساكن Logements		الامر Menages	عدد السكان المقيمين Population Résidente			معدل حجم الاسرة Taille Moyenne par menage	منطقة
	المجموع Total	الشاغرة منها Dont vacants		ذكور	امث	مجموع		
				S. M.	S. F.	Ensemble		
METKIDES								المتكيدس
POPULATION ISOLEE	190		190	632	617	1249	6,5	السكان المنعزلون
TOTAL SECTEUR	190		190	632	617	1249	6,5	مجموع المنطقة
% ISOLES	100,0		100,0	100,0	100,0	100,0		نسبة المنعزلين
SOUAI								السواي
POPULATION ISOLEE	109		110	316	338	654	5,9	السكان المنعزلون
TOTAL SECTEUR	109		110	316	338	654	5,9	مجموع المنطقة
% ISOLES	100,0		100,0	100,0	100,0	100,0		نسبة المنعزلين
KARIA								القريبة
AUTRES AGGLOMER.	13		13	28	27	55	4,2	تجمعات مكانية صغيرة
POPULATION ISOLEE	370		371	1114	1014	2128	5,7	السكان المنعزلون
TOTAL SECTEUR	383		384	1142	1041	2183	5,6	مجموع المنطقة
% ISOLES	96,6		96,6	97,5	97,4	97,4		نسبة المنعزلين
Total Délégation								مجموع المعمدية
AGGLOM. DELEG.	368	12	356	1080	1025	2105	5,9	التجمعات السكانية بالعمدية
ISOLES DELEG.	2147	15	2136	6311	6005	12316	5,7	السكان المنعزلون بالعمدية
TOTAL DELEG.	2515	27	2492	7391	7030	14421	5,7	مجموع المعمدية
% ISOLES	85,3	55,5	85,7	85,3	85,4	85,4		نسبة المنعزلين

LOGEMENTS, MENAGES, POPULATION RESIDENTE PAR SEXE
RESULTATS PAR SECTEUR R U R A L

المساكن والاسر والسكان المقيمون حسب الجنس
النتائج حسب المنطقة الريفية

GOUVERNORAT DE : GAFSA

ولاية قفصة

DELEGATION DE : SENED

معتدية : السنند

TABLEAU : 6.2 جدول

RGPH. 1984

SECTEUR	المساكن Logements		الاسر Menages	عدد السكان المقيمين Population Résidente			معدل حجم الاسرة Taille Moyenne par ménage	منطقة
	المجموع Total	الشاغرة منها Dont vacants		ذكور S. M.	إناث S. F.	مجموع Ensemble		
SENE D								السنند
AUTRES AGGLOMER.	55		63	198	176	374	5,9	تجمعات سكانية صغيرة
POPULATION ISOLEE	395		437	1234	1216	2450	5,6	السكان المنعزلون
TOTAL SECTEUR	450		500	1432	1392	2824	5,6	مجموع المنطقة
% ISOLEES	87,7		87,4	86,1	87,3	86,7		نسبة المنعزلين
ABED SADOK								عبد الصادق
AUTRES AGGLOMER.	36		36	115	121	236	6,5	تجمعات سكانية صغيرة
POPULATION ISOLEE	476		506	1541	1489	3030	5,9	السكان المنعزلون
TOTAL SECTEUR	512		542	1656	1610	3266	6,0	مجموع المنطقة
% ISOLEES	92,9		93,3	93,0	92,4	92,7		نسبة المنعزلين
ALIM								علي
AUTRES AGGLOMER.	98		105	288	287	575	5,4	تجمعات سكانية صغيرة
POPULATION ISOLEE	435		468	1305	1286	2591	5,5	السكان المنعزلون
TOTAL SECTEUR	533		573	1593	1573	3166	5,5	مجموع المنطقة
% ISOLEES	81,6		81,6	81,9	81,7	81,8		نسبة المنعزلين
MAJOURA								ماجورة
AUTRES AGGLOMER.	8		12	36	36	72	6,0	تجمعات سكانية صغيرة
POPULATION ISOLEE	617		727	1937	1933	3870	5,3	السكان المنعزلون
TOTAL SECTEUR	625		739	1973	1969	3942	5,3	مجموع المنطقة
% ISOLEES	98,7		98,3	98,1	98,1	98,1		نسبة المنعزلين

LOGEMENTS, MENAGES, POPULATION RESIDENTE PAR SEXE
RESULTATS PAR SECTEUR R U R A L

المساكن والاسر والكان المعتمون حسب الجنس
الناتج حسب المنطعة الريفية

GOUVERNORAT DE : GAFSA

ولاية : قفصة

DELEGATION DE SENEDE
(suite)

معتدية : السند
(تابع)

TABLEAU : 6.2 جدول

RGP.H. 1984

SECTEUR	المساكن Logements		الاسر Menages	عدد السكان المقيمين Population Résidente			معدل حجم الاسرة Taille Moyenne par menage	منطقة
	الجموع Total	الشاغرة منها Dont vacants		ذكور	اناث	مجموع		
				S. M.	S. F.	Ensemble		
ZANOUCHE								سانوش
AUTRES AGGLOMER.	153		168	505	518	1023	5,0	تجمعات مكانية صغيرة
POPULATION ISOLEE	786		843	2461	2381	4842	5,7	السكان المنعزلون
TOTAL SECTEUR	939		1011	2966	2899	5865	5,8	مجموع المنطقة
% ISOLES	83,7		83,3	82,9	82,1	82,5		نسبة المنعزلين
Total Délégation								مجموع المعتدية
AGGLOM. DELEG.	350		384	1142	1138	2280	5,9	التجمعات السكانية بالمعتدية
ISOLES DELEG.	2709		2981	8478	8305	16783	5,6	السكان المنعزلون بالمعتدية
TOTAL DELEG.	3059		3365	9620	9443	19063	5,6	مجموع المعتدية
% ISOLES	88,5		88,5	88,1	87,9	88,0		نسبة المنعزلين

LOGEMENTS, MENAGES, POPULATION RESIDENTE PAR SEXE
RESULTATS PAR SECTEUR R U R A L

المساكن والأسر والسكان المقيمون حسب الجنس
النتائج حسب المنطقة الريفية

GOUVERNORAT DE : GAFSA

ولاية: قفصة

DELEGATION DE : BELKHIR

متمدية: بلخير

TABLEAU : 6.3 جدول

RGPH. 1984

SECTEUR Agglomération ou isolé	المساكن Logements		الأسر Menages	عدد السكان المقيمين Population Résidente			متوسط حجم الأسرة Taille Moyenne par menage	منطقة دائرة أو موزن
	المجموع Total	الشاغرة منها Dont vacants		ذكور S. M.	إناث S. F.	مجموع Ensemble		
BELKHIR								
01 BELKHIR	207	29	178	567	513	1080	6,1	01 بلخير
	122	18	101	314	292	606	6,0	
POPULATION ISOLEE	108	2	106	305	331	636	6,0	السكان المنعزلون
TOTAL SECTEUR	315	31	284	872	844	1716	6,0	مجموع المنطقة
% ISOLÉS	34,2	6,4	37,3	34,9	39,2	37,0		نسبة المنعزلين%
AYAICHA								الميايشة
AUTRES AGGLOMER.	173	1	176	527	531	1058	6,0	تجمعات سكانية صغيرة
POPULATION ISOLEE	288	11	289	900	837	1737	6,0	السكان المنعزلون
TOTAL SECTEUR	461	12	465	1427	1368	2795	6,0	مجموع المنطقة
% ISOLÉS	62,4	91,6	62,1	63,0	61,1	62,1		نسبة المنعزلين%
TALH								الطلح
AUTRES AGGLOMER.	132	8	138	384	380	764	5,5	تجمعات سكانية صغيرة
POPULATION ISOLEE	863	103	830	2455	2419	4874	5,8	السكان المنعزلون
TOTAL SECTEUR	995	111	968	2839	2799	5638	5,8	مجموع المنطقة
% ISOLÉS	86,7	92,7	85,7	86,4	86,4	86,4		نسبة المنعزلين%
QULED EL HAJ								أولاد الحاج
AUTRES AGGLOMER.	72	1	79	239	223	462	5,8	تجمعات سكانية صغيرة
POPULATION ISOLEE	116	9	111	434	368	802	7,2	السكان المنعزلون
TOTAL SECTEUR	188	10	190	673	591	1264	6,6	مجموع المنطقة
% ISOLÉS	61,7	90,0	58,4	64,4	62,2	63,4		نسبة المنعزلين%

01, 02 ... Agglomerations principales

01 ر 02 ... تجمعات سكانية كبيرة

LOGEMENTS, MENAGES, POPULATION RESIDENTE PAR SEXE
RESULTATS PAR SECTEUR R U R A L

المساكن والاسر والسكان المقيمون حسب الجنس
النتائج حسب المنطقة الريفية

GOUVERNORAT DE : GAFSA

ولاية : قفصة

DELEGATION DE : BELKHIR

معتدية : بلخير

(Suite) ا

(تابع)

TABLEAU : 6.3 جدول

RGPH. 1984

SECTEUR	المساكن Logements		الاسر Menages	عدد السكان المقيمين Population Résidente			معدل حجم الاسرة Taille Moyenne par menage	منطقة
	المجموع Total	الشاغرة منها Dont vacants		ذكور	اناث	مجموع		
				S. M.	S. F.	Ensemble		
Total Délégation								مجموع المعتدية
AGGLOM. DELEG.	584	39	571	1717	1647	3364	5,8	التجمعات السكانية بالمعتدية
ISOLES DELEG.	1375	125	1336	4094	3955	8049	6,0	السكان المعزلون بالمعتدية
TOTAL DELEG.	1959	164	1907	5811	5602	11413	5,9	مجموع المعتدية
ISOLES	70,1	76,2	70,0	70,4	70,5	70,5		نسبة المعزلين

LOGEMENTS, MENAGES, POPULATION RESIDENTE PAR SEXE
RESULTATS PAR SECTEUR R U R A L

لمساكن والاسر والسكان المقيمون حسب الجنس
النتائج حسب المنطقة الريفية

GOUVERNORAT DE : GAFSA

ولاية، قفصة

DELEGATION DE : REDEYEF

متمدية، الرديف

TABLEAU : 6.4 جدول

RGPH. 1984

SECTEUR Agglomération ou isolé	المساكن Logements		الاسر Menages	عدد السكان المقيمين Population Résidente			معدل حجم الاسرة Taille Moyenne par menage	منطقة دشرة أو منزل
	الاجموع Total	الشاغرة منها Dont vacants		ذكور S. M.	اناث S. F.	اجموع Ensemble		
REDEYEF GARE								
01 CITE OMMEL	376	41	355	1270	1172	2442	6,8	01 حي العمال
02 CITE ETAHRIR	258	23	251	879	829	1708	6,8	02 حي التحير
AUTRES AGGLOMER.	356	2	365	1243	1170	2413	6,6	تجمعات سكانية صغيرة
POPULATION ISOLEE	13		13	43	39	82	6,3	السكان المنعزلون
TOTAL SECTEUR	1003	66	984	3435	3210	6645	6,7	مجموع المنطقة
% ISOLES	1,2		1,3	1,2	1,2	1,2		نسبة المنعزلين %
REDEYEF SUD								الرديف الجنوبية
AUTRES AGGLOMER.	81		85	281	246	527	6,2	تجمعات سكانية صغيرة
TOTAL SECTEUR	81		85	281	246	527	6,2	مجموع المنطقة
REDEYEF NORD								الرديف الشمالية
01 DOUAR AMAIDIA	67	4	63	189	188	377	5,9	01 دوار عبيدة
02 SIDI ABDELKADER	163	6	162	561	541	1102	6,8	02 سيدي عبد القادر
AUTRES AGGLOMER.	32	1	31	96	120	216	6,9	تجمعات سكانية صغيرة
POPULATION ISOLEE	3		3	9	6	15	5,0	السكان المنعزلون
TOTAL SECTEUR	265	11	259	855	855	1710	6,6	مجموع المنطقة
% ISOLES	1,1		1,1	1,0	0,7	0,8		نسبة المنعزلين %

01, 02 ... Agglomérations principales

01 ر 02 ... تجمعات سكانية كبيرة

LOGEMENTS, MENAGES, POPULATION RESIDENTE PAR SEXE
RESULTATS PAR SECTEUR R U R A L

المساكن والاسر والكان المقيمون حسب الجنس
التناح حسب المنطقة الريفية

GOUVERNORAT DE : GAFSA

ولاية: قنمة

DELEGATION DE : REDEYEF
(Suite)

معمدية: السرديف
(تابع)

TABLEAU : 6.4 جدول

RGPH. 1984

SECTEUR	المساكن Logements		الاسر Menages	عدد السكان المقيمين Population Résidente			معدل حجم الاسرة Taille Moyenne par menage	منطقة
	المجموع Total	الشاغرة منها Dont vacants		ذكور S. M.	اناث S. F.	مجموع Ensemble		
	TABDIT							
AUTRES AGGLOMER.	180	16	170	544	490	1034	6,0	تجمعات سكانية ريفية
TOTAL SECTEUR	180	16	170	544	490	1034	6,0	مجموع المنطقة
Total Délégation								مجموع المعمدية
AGGLOM. DELEG.	1513	93	1482	5063	4756	9819	6,6	التجمعات السكانية بالمعمدية
ISOLES DELEG.	16		16	52	45	97	6,0	الكان المنزليون بالمعمدية
TOTAL DELEG.	1529	93	1498	5115	4801	9916	6,6	مجموع المعمدية
% ISOLES	1,0		1,0	1,0	0,9	0,9		نسبة المنزليين

LOGEMENTS, MENAGES, POPULATION RESIDENTE PAR SEXE
RESULTATS PAR SECTEUR R U R A L

لمساكن والامر والسكان المعتمدين حسب الجنس
الساحح حسب المنطقة الريفية

GOUVERNORAT DE : GAFSA

ولاية : قفصة

DELEGATION DE : METLAQUI

معتدلية : التلوي

TABLEAU : 6.5 جدول

RQPH. 1984

SECTEUR	المساكن Logements		الاسر Menages	عدد السكان المقيمين Population Résidente			متدل حجم الاسرة Taille Moyenne par menage	منطقة
	المجموع Total	الشاغرة منها Dont vacants		ذكور S. M.	اناث S. F.	مجموع Ensemble		
METLAQUI GARE								التلوي المحطة
POPULATION ISOLEE	20		20	60	60	120	6,0	السكان المنعزلون
TOTAL SECTEUR	20		20	60	60	120	6,0	مجموع المنطقة
% ISOLES	100,0		100,0	100,0	100,0	100,0		نسبة المنعزلين %
MZIRAA								المزروعة
AUTRES AGGLOMER.	58		58	180	189	369	6,3	تجمعات سكانية صغيرة
POPULATION ISOLEE	92		92	284	285	569	6,1	السكان المنعزلون
TOTAL SECTEUR	150		150	464	474	938	6,2	مجموع المنطقة
% ISOLES	61,3		61,3	61,2	60,1	60,6		نسبة المنعزلين %
RIGHT NAAM								ريشة النمام
AUTRES AGGLOMER.	60		60	169	132	301	5,0	تجمعات سكانية صغيرة
TOTAL SECTEUR	60		60	169	132	301	5,0	مجموع المنطقة
Total Délégation								مجموع المعتدلية
AGGLOM. DELEG.	118		118	349	321	670	5,6	التجمعات السكانية بالمعتدلية
ISGLES DELEG.	112		112	344	345	689	6,1	السكان المنعزلون بالمعتدلية
TOTAL DELEG.	230		230	693	666	1359	5,9	مجموع المعتدلية
% ISOLES	48,6		48,6	49,6	51,8	50,6		نسبة المنعزلين %

LOGEMENTS, MENAGES, POPULATION RESIDENTE PAR SEXE
RESULTATS PAR SECTEUR R U R A L

المساكن والاسر والسكان المقيمين حسب الجنس
النشأ حسب المنطقة الريفية

GOUVERNORAT DE : GAFSA

ولاية : قفصة

DELEGATION DE : GAFSA SUD

معتدية : قفصة الجنوبية

TABLEAU : 6.6 جدول

RGP.H. 1984

SECTEUR Agglomération ou isolé	المساكن Logements		الاسر Menages	عدد السكان المقيمين Population Résidente			معدل حجم الاسرة Taille Moyenne par menage	مطقة دشرة أو منزل
	المجموع Total	الشاغرة منها Dont vacants		ذكور S. M.	اناث S. F.	مجموع Ensemble		
KSAR EST								القصر الشرقي
01 SABAT	232	46	202	514	522	1036	5,1	01 سباط
TOTAL SECTEUR	232	46	202	514	522	1036	5,1	مجموع المنطقة
LALA								لالا
01 LALA	615	55	740	2118	2052	4170	5,6	01 لالا
	52	6	58	154	161	315	5,4	
AUTRES AGGLOMER.	31		40	115	110	225	5,6	تجمعات سكنية صغيرة
POPULATION ISOLEE	70		78	242	220	462	5,9	السكان المنزليون
TOTAL SECTEUR	768	61	716	2629	2543	5172	5,6	مجموع المنطقة
% ISOLES	9,1		8,5	9,2	8,6	8,9		نسبة المنزليين %
CITE HACHED								حي حشاد
01 CITE HACHED	524	128	418	1132	1074	2206	5,2	01 حي حشاد
TOTAL SECTEUR	524	128	418	1132	1074	2206	5,2	مجموع المنطقة
AKILA								المقبلة
POPULATION ISOLEE	157	9	148	469	387	856	5,7	السكان المنزليون
TOTAL SECTEUR	157	9	148	469	387	856	5,7	مجموع المنطقة
% ISOLES	100,0	100,0	100,0	100,0	100,0	100,0		نسبة المنزليين %

01, 02 ... Agglomérations principales

01 و 02 ... تجمعات سكنية كبيرة

LOGEMENTS, MENAGES, POPULATION RESIDENTE PAR SEXE
RESULTATS PAR SECTEUR R U R A L

المساكن والاسر والسكان المقيمون حسب الجنس
النتائج حسب المنطقة الريفية

GOVERNORAT DE : GAFSA

ولاية : قفصة

DELEGATION DE : GAFSA SUD
(Suite)

معتدية : قفصة الجنوبية
(تابع)

TABLEAU : 6.6 جدول

RGPH. 1984

SECTEUR	المساكن Logements		الاسر Menages	عدد السكان المقيمين Population Résidente			معدل حجم الاسرة Taille Moyenne par menage	منطقة
	الجموع Total	الشاغرة منها Dont vacants		ذكور S. M.	اناث S. F.	مجموع Ensemble		
NADHOUR								الناظور
AUTRES AGGLOMER.	123	3	122	310	281	591	4,8	تجمعات سكانية صغيرة
POPULATION ISOLEE	170		170	552	519	1071	6,3	السكان المنعزلون
TOTAL SECTEUR	293	3	292	862	800	1662	5,6	مجموع المنطقة
% ISOLES	58,0		58,2	64,0	64,8	64,4		نسبة المنعزلين
KEF QERBI								كاف الدريسي
AUTRES AGGLOMER.	16		16	47	41	88	5,5	تجمعات سكانية صغيرة
POPULATION ISOLEE	214		214	633	634	1267	5,9	السكان المنعزلون
TOTAL SECTEUR	230		230	680	675	1355	5,8	مجموع المنطقة
% ISOLES	93,0		93,0	93,0	93,9	93,5		نسبة المنعزلين
Total Délégation								مجموع المعتدية
AGGLOM. DELEG.	1593	238	1596	4390	4241	8631	5,4	التجمعات السكانية بالمعتدية
ISOLES DELEG.	611	9	610	1896	1760	3656	5,9	السكان المنعزلون بالمعتدية
TOTAL DELEG.	2204	247	2206	6286	6001	12287	5,5	مجموع المعتدية
% ISOLES	27,7	3,6	27,6	30,1	29,3	29,7		نسبة المنعزلين

LOGEMENTS, MENAGES, POPULATION RESIDENTE PAR SEXE
RESULTATS PAR SECTEUR R U R A L

المساكن والامر والسكان المعتمرون حسب الجنس
النتائج حسب المنطقة الريفية

GOVERNORAT DE : GAFSA

ولاية : قفصة

DELEGATION DE : OM LARAIES

معتدية : أم المرائس

TABLEAU : 6.7 جدول

R.G.P.M. 1984

SECTEUR Agglomération ou isolé	المساكن Logements		الامر Menages	عدد السكان القيمين Population Résidente			معدل حجم الاسرة Taille Moyenne par menage	منطقة دشرة أو منزل
	الجموع Total	الشاغرة منها Dont vacants		ذكور S. M.	اناث S. F.	مجموع Ensemble		
OM LARAIES CENTRE							أم المرائس المركز	
01 OM LARAIES CENTRE	756	67	744	2302	2267	4569	6,1	01 أم المرائس المركز
AUTRES AGGLOMER.	105	7	101	303	260	563	5,5	تجمعات سكانية صغيرة
POPULATION ISOLEE	110	20	102	297	318	615	6,0	الساكن المنزليون
TOTAL SECTEUR	971	94	947	2902	2845	5747	6,0	مجموع المنطقة
% ISOLEES	11,3	21,2	10,7	10,2	11,1	10,7		نسبة المنزليين
OM LARAIES GARE								أم المرائس الحطة
01 OM LARAIES GARE	102	12	91	309	265	574	6,3	01 أم المرائس الحطة
POPULATION ISOLEE	68	23	46	128	128	256	5,5	الساكن المنزليون
TOTAL SECTEUR	170	35	137	437	393	830	6,0	مجموع المنطقة
% ISOLEES	40,0	65,7	33,5	29,2	32,5	30,8		نسبة المنزليين
CHANNOUFIA								الشنوفية
AUTRES AGGLOMER.	83	11	75	237	218	455	6,0	تجمعات سكانية صغيرة
POPULATION ISOLEE	56		56	159	161	320	5,7	الساكن المنزليون
TOTAL SECTEUR	139	11	131	396	379	775	5,9	مجموع المنطقة
% ISOLEES	40,2		42,7	40,1	42,4	41,2		نسبة المنزليين
SOUITIP								الموطير
AUTRES AGGLOMER.	14		14	43	44	87	6,2	تجمعات سكانية صغيرة
POPULATION ISOLEE	25		25	74	66	140	5,6	الساكن المنزليون
TOTAL SECTEUR	39		39	117	110	227	5,8	مجموع المنطقة
% ISOLEES	64,1		64,1	63,2	60,0	61,6		نسبة المنزليين

LOGEMENTS, MENAGES, POPULATION RESIDENTE PAR SEXE
RESULTATS PAR SECTEUR R U R A L

لمساكن والاسر والكان المقيمون حسب الجنس
النتائج حسب المنطقة الريفية

GOUVERNORAT DE : GAFSA

ولاية : قفصة

DELEGATION DE : OM LARAIES
(Suite)

معتدية : أم المرائس
(تابع)

TABLEAU : 6.7 جدول

R.G.P.H. 1984

SECTEUR	المساكن Logements		الاسر Menages	عدد السكان المقيمين Population Residente			معدل حجم الاسرة Taille Moyenne par menage	منطقة
	المجموع Total	الشاغرة منها Dont vacants		ذكور S. M.	اناث S. F.	مجموع Ensemble		
DAOURA							السدارة	
AUTRES AGGLOMER.	146		146	379	375	754	5,1	تجمعات سكانية صغيرة
POPULATION ISOLEE	25		25	62	52	114	4,5	الكان المنزليون
TOTAL SECTEUR	171		171	441	427	868	5,0	مجموع المنطقة
% ISOLES	14,6		14,6	14,0	12,1	13,1		نسبة المنزليين
OMLAKSAB								أم الأقماب
POPULATION ISOLEE	188		188	516	486	1002	5,3	الكان المنزليون
TOTAL SECTEUR	188		188	516	486	1002	5,3	مجموع المنطقة
% ISOLES	100,0		100,0	100,0	100,0	100,0		نسبة المنزليين
SIDI BOUBAKER								سيدي بوبكر
AUTRES AGGLOMER.	160	4	163	446	466	912	5,5	تجمعات سكانية صغيرة
POPULATION ISOLEE	83	23	60	143	153	296	4,9	الكان المنزليون
TOTAL SECTEUR	243	27	223	589	619	1208	5,4	مجموع المنطقة
% ISOLES	34,1	85,1	26,9	24,2	24,7	24,5		نسبة المنزليين
Total Délégation								مجموع المعتدية
AGGLOM. DELEG.	1366	101	1334	4019	3895	7914	5,9	التجمعات السكانية بالمعتدية
ISOLES DELEG.	555	66	502	1379	1364	2743	5,4	الكان المنزليون بالمعتدية
TOTAL DELEG.	1921	167	1836	5398	5259	10657	5,8	مجموع المعتدية
% ISOLES	28,8	39,5	27,3	25,5	25,9	25,7		نسبة المنزليين

LOGEMENTS, MENAGES, POPULATION RESIDENTE PAR SEXE
RESULTATS PAR SECTEUR R U R A L

المساكن والاسر والسكان المقيمون حسب الجنس
النتائج حسب المنطقة الريفية

GOUVERNORAT DE : GAFSA

ولاية : قفصة

DELEGATION DE : GUETAR

معتدية : القطار

TABEAU : 6.8 جدول

RGPB, 1984

SECTEUR Agglomération ou isolé	المساكن Logements		الاسر Menages	عدد السكان المقيمين Population Résidente			معدل حجم الاسرة Taille Moyenne par menage	منطقة دشرة أومنه
	المجموع Total	الشاغرة منها Dont vacants		ذكور S. M.	اناث S. F.	مجموع Ensemble		
GUETAR EST								القطار الشرقية
AUTRES AGGLOMER.	82		82	230	211	441	5,3	تجمعات سكنية صغيرة
POPULATION ISOLEE	60		61	193	186	379	6,2	السكان المنعزلون
TOTAL SECTEUR	142		143	423	397	820	5,7	مجموع المنطقة
% ISOLÉS	42,2		42,6	45,6	46,8	46,2		نسبة المنعزلين
GUETAR OUEST								القطار الغربية
AUTRES AGGLOMER.	11		11	27	41	68	6,1	تجمعات سكنية صغيرة
POPULATION ISOLEE	17		18	71	68	139	7,7	السكان المنعزلون
TOTAL SECTEUR	28		29	98	109	207	7,1	مجموع المنطقة
% ISOLÉS	60,7		62,0	72,4	62,3	67,1		نسبة المنعزلين
ONG								العنق
01 BOUOMRANE	123	4	121	361	353	714	5,9	01 بوومران
AUTRES AGGLOMER.	200	66	169	470	449	919	5,4	تجمعات سكنية صغيرة
POPULATION ISOLEE	77	20	64	199	180	379	5,9	السكان المنعزلون
TOTAL SECTEUR	400	90	354	1030	982	2012	5,6	مجموع المنطقة
% ISOLÉS	19,2	22,2	18,0	19,3	18,3	18,8		نسبة المنعزلين
SAKET								الساكات
AUTRES AGGLOMER.	96	17	111	269	291	560	5,0	تجمعات سكنية صغيرة
POPULATION ISOLEE	319	46	363	1042	939	1981	5,4	السكان المنعزلون
TOTAL SECTEUR	415	63	474	1311	1230	2541	5,3	مجموع المنطقة
% ISOLÉS	76,8	73,0	76,5	79,4	76,3	77,9		نسبة المنعزلين

LOGEMENTS, MENAGES, POPULATION RESIDENTE PAR SEXE
RESULTATS PAR SECTEUR R U R A L

المساكن والامر والسكان المقيمون حسب الجنس
النتائج حسب المنطقة الريفية

GOUVERNORAT DE : GAFSA

ولاية : قفصة

DELEGATION DE : GUETAR
(Suite)

معتدية : القطار

(تابع)

TABLEAU : 6.8 جدول

RGPH. 1984

SECTEUR	المساكن Logements		الامر Menages	عدد السكان المقيمين Population Résidente			معدل حجم الاسرة Taille Moyenne par menage	منطقة
	المجموع Total	الشاغرة منها Dont vacants		ذكور S. M.	اناث S. F.	مجموع Ensemble		
Total Délégation								مجموع المعتدية
AGGLOM. DELEG.	512	87	494	1357	1345	2702	5,4	التجمعات السكانية بالامتدة
ISOLES DELEG.	473	66	506	1505	1373	2878	5,6	السكان المنزليون بالمعتدية
TOTAL DELEG.	985	153	1000	2862	2718	5580	5,5	مجموع المعتدية
100% ISOLES	48,0	43,1	50,6	52,5	50,5	51,5		نسبة المنزليين

LOGEMENTS, MENAGES POPULATION RESIDENTE PAR SEXE
RESULTATS PAR SECTEUR R U R A L

المساكن والاسر والسكان المقيمين حسب الجنس
التناح حسب المنطقة الريفية

GOVERNORAT DE : GAFSA

ولاية : قفصة

DELEGATION DE : M'DILLA

معتدية : الظيلة

TABLEAU : 6.9 جدول

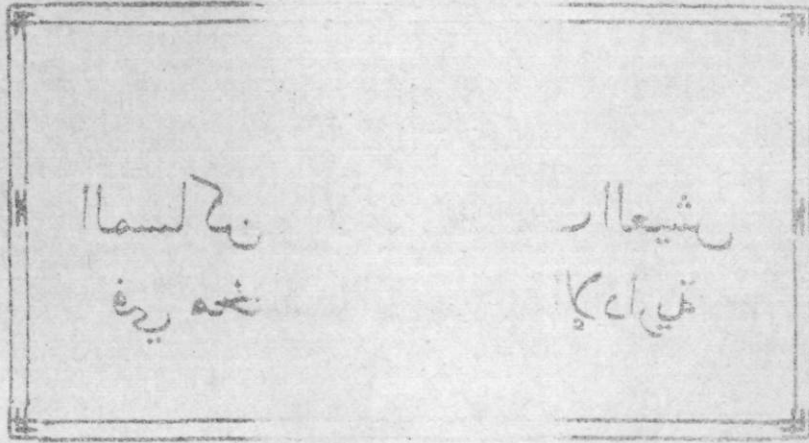
R.G.P.H. 1984

SECTEUR	المساكن Logements		الاسر Menages	عدد السكان المقيمين Population Résidente			معدل حجم الاسرة Taille Moyenne par menage	منطقة
	المجموع Total	الشاغرة منها Dont vacants		ذكور	اناث	مجموع		
				S. M.	S. F.	Ensemble		
M'DILLA CENTRE								الظيلة المركز
01 CITE ENNACIM	284	97	184	571	477	1048	5,6	01 حي النسيم
TOTAL SECTEUR	284	97	184	571	477	1048	5,6	مجموع المنطقة
SHIB								شيب
01	401	38	372	1226	1124	2350	6,3	01 الشيب
AUTRES AGGLOMER.	73	9	68	185	199	384	5,6	تجمعات سكانية صغيرة
POPULATION ISOLEE	4		4	9	12	21	5,2	السكان المنزليون
TOTAL SECTEUR	478	47	444	1420	1335	2755	6,2	مجموع المنطقة
% ISOLES	0,8		0,9	0,6	0,8	0,7		نسبة المنزليين
SEGUI								الستقي
POPULATION ISOLEE	57	24	33	102	96	198	6,0	السكان المنزليون
TOTAL SECTEUR	57	24	33	102	96	198	6,0	مجموع المنطقة
% ISOLES	100,0	100,0	100,0	100,0	100,0	100,0		نسبة المنزليين
Total Délégation								مجموع المعتدية
AGGLUM. DELEG.	758	144	624	1982	1800	3782	6,0	التجمعات السكانية بالمعتدية
ISOLES DELEG.	61	24	37	111	108	219	5,9	السكان المنزليون بالمعتدية
TOTAL DELEG.	819	168	661	2093	1908	4001	6,0	مجموع المعتدية
% ISOLES	7,4	14,2	5,5	5,3	5,6	5,4		نسبة المنزليين

الجزء الثاني
المساكن والاسر وظروف العيش
في مختلف الوحدات الإدارية

2 ÈME PARTIE

LOGEMENT, MENAGES ET CONDITIONS D'HABITAT
DANS LES DIFFERENTES UNITES ADMINISTRATIVES



DANS LES DIFFÉRENTS MINISTÈRES ADMINISTRATIFS
LOGEMENT, MARCHÉ, ÉQUIPEMENTS D'HABITAT

المساكن وظروف السكن للأسر

- * -

تعرضنا في الجزء الأول لهذه النشرة الى توزيع السكان حسب الجنس لمختلف الوحدات الادارية ، كما أبرزنا تطور عدد السكان في الحضر والريف منذ التعداد الفارط لسنة 1975 . وسيهتم الجزء الثاني بالمساكن وخصائصها وظروف عيش الأسر خاصة وبعض معطيات جهوية أخرى تتعلق بالأسر .

المساكن :

بلغ عدد المساكن بولاية قفصة حسب التعداد الأخير 42292 مسكنا مقابل 33088 سنة 1975 بحيث تكمن الزيادة السنوية في عدد المساكن في حدود 276% . مقابل تزايد في عدد السكان بمعدل 27% سنويا ويمكن أن نستخلص من ذلك أن 1023 مسكنا التي أنجزت في الولاية منذ 1975 كانت مواكبة لتطور عدد السكان .

نوعية المسكن :

والى جانب هذا التطور في عدد المساكن فان ولاية قفصة شهدت تحسنا ملحوظا في نوعية مساكنها ، حيث انخفضت نسبة عدد الأكواخ والمساكن المتواضعة بالولاية من 156% سنة 1975 الى 37% سنة 1984 بينما ارتفعت نسبة " الفيلات ، والشقق " من 78% الى 116% في الفترة نفسها كما يتجلى ذلك من الجدول التالي :

نوع السكن	1975	1984
دار أوبج أو حوش	76,6 %	84,6 %
فيلا أو شقة	7,8 %	11,6 %
كوخ أو خيمة	15,6 %	3,7 %
المجموع :	100,0 %	100,0 %

ومن الملاحظ أن نسبة المساكن المتواضعة في المدن تقلصت الى 12 % بينما تبلغ هذه النسبة 28 % في الريف أما المساكن من الصنف الرفيع كـ " الفيلات والشقق " فهي تمثل 15,4 % في المدن بينما لا تتعدى نسبتها 4,9 % في الريف.

كيفية صرف المياه المستعملة :

بما أن نسبة السكان الذين يعيشون داخل المناطق البلدية تبلغ 62,4 % فان نسبة المساكن المرتبطة بشبكة الخنادق تبقى ضئيلة في الولاية ولا تتعدى 16,4 % أما في الريف فمعظم السكان صرفون المياه المستعملة في الطبيعة (80,1 %) .

كيفية صرف المياه	حضر	ريف	مجموع
شبكة الخنادق	24,1 %	2,6 %	16,4 %
بئر مغطاة	25,6 %	17,3 %	22,6 %
الطبيعية	50,3 %	80,1 %	61,1 %
	100,0 %	100,0 %	100,0 %

- المساكن الشاغرة :

لقد تم حصر 4228 مسكنا غير أهل بالسكان خلال التعداد الأخير 1984 من بينها 211 مسكنا في آخر مرحلة الانجاز ، وتجدر الملاحظة أن نسبة المساكن الغير الآهلة بالسكان مرتفعة في المدن (11,9 %) بينما لا تتعدى 6,7 % في الأرياف . أما المساكن الآهلة بالسكان فجلها لا يأتي الا أسرة واحدة فالمساكن التي تقطنها أسرتان فأكثر فهي لا تمثل الا 5,2 % من المجموع .

-2- ظروف السكن للأسر :

- عدد الغرف :

ان 40782 أسرة بولاية قفصة تتمتع بـ 100609 غرفة أي بمعدل 2,5 لكل أسرة تقريبا - وأن ظروف السكن بالمدن أحسن منها بالريف حيث يبلغ معدل الغرف للأسرة الواحدة 2,7 مقابل غرفتين بالريف ، وإن توزيع الأسر حسب عدد الغرف التي تتصرف فيها يبين أن نصف الأسر القاطنة بالمدن تقطن مساكن بها 3 غرف فأكثر وهاته النسبة من الأسر لا تتعدى 23,8 % في الريف .

عدد الغرف	حضر	ريف	مجموع الولاية
1	5,6 %	41,0 %	25,1 %
2	34,4 %	35,2 %	34,7 %
3 الى 4	44,4 %	20,9 %	35,6 %
5 فأكثر	5,6 %	2,9 %	4,6 %
غير مصرح به	0,0 %	0,0 %	0,0 %
	100,0 %	100,0 %	100,0 %

يبين التعداد العام أن من بين 40782 أسرة القاطنة بولاية قفصة 87,4% مالكة لمحل اقامتها و 8,3% مكترية .

وتختلف هذه النسب حسب الوسط إذ أن نسبة المكتريين بالحضر تبلغ 12,1% بينما لا تتجاوز 2,0% في الريف .

أما عن تطور الوضع منذ سنة 1975 فإن نسبة مالكي محل اقامتهم بولاية قفصة كانت آنذاك 80,7% مقابل 87,4% حاليا ، وهذا يمت عن بعض التحسن في الوضع الاجتماعي بفضل المجهود المبذول في هذا المضمار خاصة من طرف المؤسسات المختصة .

- النور الكهربائي :

أبرز التعداد العام لسنة 1984 أن جل الأسر بالمدن (95,7%) يتمتعون بالنور الكهربائي مقابل 41,3% بالمناطق الريفية . وبهذا يتكون نسبة الأسر المزودين بالنور الكهربائي على مستوى الولاية حوالي 75,4% سنة 1984 مقابل 45,10% سنة 1975 .

- الماء الصالح للشرب :

ان 42,4% من سكان الولاية لهم مساكن مرتبطة بشركة المياه و 7,9% لهم مورد ماء خاص (ماجل أو بشر) و 43,2% يقتنون الماء من بئر عمومي أو سبالة عمومية أما الباقون (6,5%) فانهم يسددون حاجتهم إلى الماء من عين أو واد . وتجدر الملاحظة أن هذه النسب تخص كامل الولاية ولا تنطبق على سكان الريف وسكان المدن كل على حدة ، فقد أظهر التعداد أن 57,7% من سكان المدن يستعملون ماء الشركة مقابل 16,6% في الريف .

مورد الماء	حضر	ريف	مجموع الولاية
مرتبط بشركة المياه	57,7 %	16,6 %	42,4 %
ماجل أو بئر خاص	3,3 %	15,7 %	7,9 %
ماجل ، بئر ، سبالة عمومية	34,6 %	57,7 %	43,2 %
عين أو واد عمومي	4,4 %	10,0 %	6,5 %
المجموع :	100,0 %	100,0 %	100,0 %

وبالمقارنة مع الحالة التي كانت عليها الولاية من خلال التعداد الأخير لسنة 1975 ، نلاحظ اتساع شبكة شركة المياه خلال العشرية الفارطة . فكانت آنذاك نسبة الأسر المنخرطين بالشركة حوالي 2ر31 % من مجموع سكان الولاية مقابل 42ر4 % حاليا وبالنسبة لمن يلتجئون الى مورد ماء عمومي (عين أو واد أو بئر أو سبالة عمومية وعدد هم يناهز 20332 أسرة والذين يمثلون ما يقارب نصف الأسر فان 6531 صرحوا أن مورد الماء العمومي بعيد جدا عن مسكنهم و 8569 اعتبروا أن مورد الماء قريب من مسكنهم .

- مرافق أخرى :

ان الأسر في ولاية قفصة التي تسكن بيتا بها حمام أود وش مجهز لا تشمل الا 5ر8 % من مجموع الأسر وكلها تقريبا موجودة بالمدن والجدول الآتي يبين نسبة الأسر التي لها بيت استحمام أود وش ، ومرحاض ومطبخ .

نوع المرافق	حضر	ريف	مجموع الولاية
مطبخ	80,2 %	29,0 %	61,1 %
مرحاض	84,3 %	24,8 %	62,1 %
بيت حمام أو دش مجهز	12,3 %	2,2 %	8,5 %

مصادر الطاقة :

تعتبر الطاقة من العناصر الأساسية التي جلبت اهتمام الحكومة فيما يتعلق بمصادرها وقد حاول التعداد العام للسكان أن يسلط بعض الأضواء على مصادر الطاقة التي تستهلكها الأسر التونسية في الطبخ إضافة الى وسائل الاستنارة .

فبيّن التعداد أن من بين 40782 أسرة بولاية قفصة 31.031 أسرة تستعمل غاز القارورة (76,1 %) و 6.184 أسرة تستعمل النفط (بـابور) أي بنسبة 15,2 % أما الأسر التي تستعمل الفحم أو الحطب والأعشاب وعدد ها 3528 فتشمل 8,7 % .

عناصر الطاقة :

ان التعداد لم يهتم بمدخول الأسر ولكنه حاول عبر بعض المؤشرات، الاقتصادية اعطاء لمحة عامة عن وضعية الأسر - فنجد مثلا أن 63,3 % من الأسر بولاية قفصة لها جهاز تلفزة و 45,2 % لها ثلاجة وهذه النسب ترتفع بالمناطق البلديّة حيث يكون انتشار النور الكهربائي أشمل .

عناصر الرفاهة	حضر	ريف	مجموع الولاية
شلاجة	61,2 %	18,4 %	45,2 %
تلفزة	80,3 %	34,8 %	63,3 %
راديو	60,0 %	32,0 %	49,5 %
سيارة	6,7 %	2,7 %	5,2 %
دراجة أو دراجة نارية	31,0 %	16,2 %	25,4 %
هاتف	6,9 %	0,8 %	4,6 %

- معطيات اجتماعية واقتصادية :

- النشاط الاقتصادي :

لقد اهتم التعداد بالنشاط الاقتصادي فأظهر أن ولاية قفصة تعدّ 55.209 شخصا ناشطين اقتصاديا . فاذا افقنا هذا العدد بمجموع سكان الولاية (235723) تبين لنا أن نسبة النشاط تمثل 23,3 % وترتفع هذه النسبة الى 24,2 % من بين سكان المدن .

- الفلاحون :

كما أظهر التعداد أن عدد الأسر التي صرحت أنها تستغل أراضٍ فلاحية بولاية قفصة يبلغ 10117 أسرة جلها من سكان الريف (8028 أسرة) .
ومن الملاحظ أن 38,3 % من هاته الأسر صرحت أنها تستغل أراضٍ لا تتعدى مساحتها 5 هكتارات ، و 218 أسرة فقط تستغل أكثر من 50 هكتارا .

ومن المعلوم أن الأراضي الفلاحية المستغلة من طرف الدولة والتعاقدات والشركات لم تؤخذ بعين الاعتبار في هذا التحليل .

الاعاقاة :

لقد حاول التعداد أن يسلط الأضواء على المعاقين فنكتفي في هذه النشرة بحصر عدد هم في كل وحدة ادارية وسنحلل نوعية الاعاقاة في النشريات القادمة .

لقد بلغ عدد المعاقين في ولاية قفصة 2267 من بينهم 933 يقطنون الريف ونسبة الاعاقاة تبلغ 9ر6 في الألف لكامل الولاية .

ان نسبة الاعاقاة في المدن أقل منها في الريف إذ تمثل 9ر1 في الألف بالمدن وتبلغ 10ر5 في الألف بالريف .

ومن الملاحظ أن الاعاقاة لم تشمل في هذا التعداد الآ : الضريير والأخرس والأصم والأعرج والمتخلف ذهنيا .

الخاتمة :

لقد حاولنا فيما سبق أن نحلل بعض نتائج التعداد الخاصة بالمساكن وظروف السكن للأسر واكتفينا بمقارنة الحضر والريف . ولم ندخل في تفاصيل عن التمديدات والمناطق الترابية ، فندعو القارئ الى تصانح الجداول الموالية التي تتعرض لكل هذه المعطيات بأطناب بالنسبة لكل وحدة ادارية .

الجداول الاحصائية

TABLEAUX STATISTIQUES

Tableau 1 CARACTERISTIQUES DES LOGEMENTS
 GOUVERNORAT : GAFSA

جدول 1 خصائص المساكن
 الولاية : قفصة

MILIEU	Categorie				Total	Type					Evacuation			المسكن total	الوسط	
	Occupe أجرة وحدة 1 habitation et plus	Non occupé أجر 2 واكثر وحدات et plus	Non occupé مطلوب البناء Bancs- truction	Vacant مطلوب		Dar Maison	Villa	Appar- tement	Chauffage Baignon- caire حمام مغارة	Autres	تحت البناء	بئر بئر Fosse	مطلوب أخرى Autres			
TOTAL COMMUNAL.....	82,6	5,3	0,7	11,4	100,0	83,4	14,4	1,0	0,8	0,4	100,0	24,1	25,6	53,3	130,3	جميع البلديات
TOTAL KURAL.....	88,1	5,1	0,3	6,6	100,0	86,8	4,9	0,0	8,3	3,2	100,0	2,6	17,3	33,1	130,3	جميع الوصيف
TOTAL GOUVERNORAT	84,6	5,2	0,5	9,6	100,0	84,6	11,0	0,6	3,4	0,3	100,0	16,4	22,6	61,1	100,3	مجمع الولاية

Tableau 1 CARACTERISTIQUES DES LOGEMENTS

GOVERNORAT : GAFSA

جدول 1 خصائص المساكن
الولاية : قفصة

ARRONDISSEMENT ET COMMUNE	Categorie				المسكن total	T y p e						سكن المسكن			Evacuation eaux usées			البلدية و القسم		
	Occupé		Non occupé			دار أو دار		شقة		مسكن		سكن المسكن		سكن المسكن		سكن المسكن				
	أجرة واحدة 1 ménage	أجر 2 et plus	غير موجودة En cons. truction	غير Vacant		دار أو دار Dar Maison	فيلا Villa	شقة Appar- tement	مسكن habitat rural مسكن مسكن	أخرى Autres	المسكن total	سكن المسكن	سكن المسكن	سكن المسكن	سكن المسكن	سكن المسكن	سكن المسكن			
GAFSA	79,9	6,0	0,7	13,4	100,0	85,2	11,8	2,3	0,4	0,3	100,0	47,0	32,4	20,5	100,0	24,1	25,6	30,3	100,0	قفصة
SEMLD	74,1	7,5	1,1	17,3	100,0	94,0	4,3		0,7	1,1	100,0	0,8	42,5	75,7	100,0					السنند
KEDVEEF	82,4	8,1	0,7	8,8	100,0	86,0	13,0		0,4	0,6	100,0	3,6	35,2	51,2	100,0					البرديف
METLAGUI	87,4	2,4	0,4	9,8	100,0	78,7	20,3	0,0	0,5	0,5	100,0	0,6	3,4	95,0	100,0					المتلاق
UM LAKAIES	84,1	5,8	0,6	9,5	100,0	82,0	17,2		0,7	0,1	100,0	4,9	9,1	85,0	100,0					أم العراير
UETAR	80,2	8,2	2,0	9,5	100,0	94,4	5,2		0,2	0,2	100,0	1,5	65,5	33,0	100,0					القسم
M'DILLA	85,5	1,6	0,1	8,9	100,0	69,1	24,0		6,6	0,3	100,0	38,5	24,5	37,0	100,0					الضيايلة
TOTAL GOVERNORAT	82,6	5,3	0,7	11,4	100,0	83,4	14,4	1,0	0,8	0,4	100,0	24,1	25,6	30,3	100,0					مجموع الولاية

Tableau 1 CARACTERISTIQUES DES LOGEMENTS

GOVERNORAT : GAFSA
DELEGATION : GAFSA NORP

جدول 1 خصائص المساكن
الولاية: قفصة
المنطقة: قفصة الشمالية

MILIEU ET SECTEUR	Categorie				المسكن total	T y p e					سكن السكان			Evacuation eaux usées			الوسط و المنطقة	
	Occupé		Non occupé			دار Dar	فيلا Villa	عقبة Cottage	شقق Appartements	أخرى Autres	المسكن total	بنية بنية	حالة		المسكن total			
	أصل وحدة 1	2 أكبر وأكبر et plus	غير موظفة En cons. ruction	غير موظف Vacant									مستعملة En usage	غير مستعملة Autres		مستعملة En usage		غير مستعملة Autres
SECTEURS RURAUX																		
-AMMA	96,7	0,4	0,4	0,4	100,0	94,3		3,9	1,3	100,0	15,2	1,3	34,5	100,0				المنطقة الريفية
-FEJ	98,5	1,5			100,0	90,6	5,0	5,4		100,0		2,0	93,0	100,0				الصح
-METIS	100,0				100,0	97,6		2,2		100,0	1,1	0,5	93,5	100,0				قطين
-SIDI AICH CENTRE	94,0	0,4			100,0	95,2	0,4	4,4		100,0	1,6		93,4	100,0				سبدي عين مركز
-SIDI AICH EST	95,7				100,0	92,5	3,9	3,6		100,0	23,1	0,5	73,2	100,0				سبدي عين القروبي
-RHIEA	100,0				100,0	85,9	1,1	13,0		100,0	0,4		99,6	100,0				الرحيبيبة
-MENZEL GAMOUDI	99,3				100,0	96,7	0,7	2,6		100,0			5,9	94,1	100,0			منظر القمودي
-MENZEL MINOUH	100,0				100,0	99,1	0,5			100,0	1,4	5,4	93,2	100,0				مسكن ميجون
-METKIDES	100,0				100,0	90,5		9,5		100,0	1,1		93,9	100,0				مسكن ميجون
-SOUAI	100,0				100,0	87,2	2,8	10,1		100,0	2,8	9,2	88,1	100,0				السويبي
-KAHIA	97,4	2,1			100,0	97,6	0,8	1,6		100,0	0,8	40,3	53,9	100,0				الريبيبة
TOTAL KAFSA.....	98,7	0,5	0,0	0,8	100,0	93,7	1,2	4,9	3,2	100,0	5,1	7,8	87,1	100,0				جميع الريبيبة
TOTAL DELEGATION.....	96,7	0,5	0,0	0,8	100,0	93,7	1,2	4,9	3,2	100,0	5,1	7,8	37,1	100,0				ممن المنطقة

Tableau 1 CARACTERISTIQUES DES LOGEMENTS

GOVERNORAT : GAFSA
 DELEGATION : SNEB

جدول 1 خصائص المساكن
 الولائية : قفصة
 المتعددية : السنيد

MILIEU ET SECTEUR	Categorie				المسكن total	Type					المسكن total	Evacuation eaux usées			الوسط و المنطقة	
	Occure		Non occure			دار Maison	بلا Villa	عقبة Appar- ement	شقق Faci- tation cote تحت مشار	أخرى Autres		حديقة المناطق	برحمة Fosse	حالة أخرى Autres		المسكن total
	أحد وحدة 1	أكثر من 2 وأكبر من 3 et plus aménagement	في البناء En cons- truction	غير تحت البناء Vacante												
TOTAL COMMUNAL.....	74,1	7,5	1,1	17,3	100,0	94,0	4,3	0,7	1,1	100,0	0,8	22,5	75,7	100,0	جميع البلديات	
SECTEURS RURAUX															المناطق الريفية	
-SENEU	91,1	8,7	0,2		100,0	92,4	0,4	7,1		100,0	1,1	1,1	97,8	100,0	المناطق الريفية	
-ABEE SAOUK	95,1	4,9			100,0	94,9	0,4	4,7		100,0	0,4	6,6	93,0	100,0	عبد الصادق	
-ALIM	93,0	6,0	0,2	0,2	100,0	95,9	1,3	2,8		100,0	3,4	35,6	100,0	عليه		
-MAJOURA	85,0	14,3		0,2	100,0	95,0	0,3	3,5	0,2	100,0	0,3	0,2	99,5	100,0	ساجدة	
-ZANUCHE	94,9	5,0		0,1	100,0	93,0	0,3	6,7		100,0	1,1	18,7	80,3	100,0	زنتور	
TOTAL RURAL.....	92,2	7,6	0,1	0,1	100,0	94,3	0,5	3,1	0,0	100,0	0,6	7,5	91,3	100,0	مجمع الريف	
TOTAL DELEGATION.....	88,7	7,0	0,3	3,5	100,0	94,3	1,3	4,2	0,2	100,0	0,7	10,5	88,8	100,0	مجمع البلديات	

Tableau 1 CARACTERISTIQUES DES LOGEMENTS

GOVERNORAT : GAFSA
DELEGATION : BELKHIR

جدول 1 خصائص المساكن
الولاية : قفصة
المنطقة : بلخير

MILIEU ET SECTEUR	Categorie				المجموع total	نوع السكن						كيفية صرف المياه السخنة Evacuation eaux usées			الوسط و المنطقة		
	Occupé		Non occupé			I y		p		e		نوع المياه المستخدمة	طريقة التفريغ	المجموع total			
	أحد الوحدات 1	أكثر من 2 وأكبر من 3 وغيره 2	غير المستعمل 3	مستعمل 4		دار Dar	فيلا Villa	مبنى Maison	شقة Appar- tement	شقة Cité	أخرى Autres					نوع المياه المستخدمة	طريقة التفريغ
SECTEURS RURAUX																	
-BELKHIR	88,9	0,7		10,5	100,0	83,3	1,6		15,1		100,0	2,6	28,2	53,2	133,3		المناطق الريفية
-AWAICHA	94,3	2,2		3,5	100,0	81,3	0,2		18,3		100,0	0,2	0,7	39,1	130,0		بلخير
-TALH	81,5	7,6	0,2	10,7	100,0	79,9	0,3		19,4		100,0	0,3	0,4	33,3	130,3		المياحية
-OULED EL HAJ	90,4	3,2		6,4	100,0	89,4	1,1		9,6		100,0			133,3	133,3		الاطحاج
TOTAL RURAL.....	86,5	4,8	0,1	8,6	100,0	81,7	0,6		17,5		100,0	0,6	4,8	36,6	130,3		محسنة الريف
TOTAL DELEGATION.....	86,5	4,8	0,1	8,6	100,0	81,7	0,6		17,5		100,0	0,6	4,8	36,6	130,3		محصنة الريفية

Tableau 1 CARACTERISTIQUES DES LOGEMENTS

GOVERNORAT : GAFSA
DELEGATION : REDEYEF

جدول 1 خصائص المساكن
الولاية: قفصة
المنطقة: الرديف

MILIEU ET SECTEUR	Categorie				المسكن total	Type						سكن السكن			Evacuation eaux usées			الوسط و المنطقة		
	Occupé		Non occupé			دار أو بيت		فيلا		شقق		أخرى		تحت التطوير		تحت التطوير			حالة	
	أحد الشقة	أكثر من واحد الشقة	في البناء أو تحت التشييد	غير مستعمل		دار Maison	بيت Villa	شقة Appar- tement	شقق autres ساكنة	أخرى Autres	المسكن total	تحت التطوير	تحت التطوير	تحت التطوير	تحت التطوير	تحت التطوير	تحت التطوير		المسكن total	
TOTAL COMMUNAL.....	82,4	8,1	0,7	8,8	100,0	86,0	13,0	0,4	0,6	100,0	3,6	35,2	51,4	100,0	2,9	41,8	55,3	100,0	مجموع البلديات	
SECTEURS RURAUX																				المنطقة الريفية
-REDEYEF GARE	89,4	3,9	1,0	5,7	100,0	74,7	23,5	0,2	1,2	100,0	1,5	61,3	37,2	100,0					المنطقة الريفية	
-REDEYEF SUD	96,3	3,7			100,0	84,0	8,6		7,4	100,0	3,7	40,9	49,4	100,0					المنطقة الريفية	
-REDEYEF NORD	94,3	1,5	0,8	3,4	100,0	95,8	3,0		1,1	100,0	3,8	50,2	45,0	100,0					المنطقة الريفية	
-TABLIIT	88,8	2,2		8,9	100,0	88,3	6,1		5,6	100,0	9,5	30,5	100,0						المنطقة الريفية	
TOTAL RURAL.....	90,6	3,3	0,8	5,4	100,0	80,4	17,1	0,1	2,0	100,0	1,8	52,5	45,7	100,0					المنطقة الريفية	
TOTAL DELEGATION.....	85,5	6,2	0,7	7,5	100,0	83,9	14,6	0,1	1,0	100,0	2,9	41,8	55,3	100,0					مجموع المنطقة	

Tableau 1 CARACTERISTIQUES DES LOGEMENTS

GOUVERNORAT : GAFSA
 DELEGATION : METLAOUI

جدول 1 خصائص المساكن
 الولائية : قفصة
 المتمندية : المتلاوي

MILIEU ET SECTEUR	Categorie				المجموع total	T y p e					المجموع total	Evacuation eaux usées			المجموع total	الوسط و المنطقة
	Occupé		Non occupé			دار Dar	فيلا Villa	عقبة Super- cement	شقق Appar- tements و منازل Maisons	أخرى Autres		شبكة التنسيق	بئر Forage	حالة أخرى Autres		
	أفراد واحدة 1	أكثر من 2 2	في التيار أو في التيار 3	غير في التيار Vacant												
TOTAL COMMUNAL.....	87,4	2,4	0,4	9,8	100,0	78,7	20,3	0,0	0,5	0,5	100,0	3,6	3,4	3,4	100,0	مجموع البلديات
SECTEURS KURAOUX																
-METLAOUI GAKE	100,0				100,0	90,0	10,0				100,0					المناطق الريفية
-MZIRAA	100,0				100,0	92,0	8,0				100,0	3,7				المناطق الحضرية
-KICHT NAAM	100,0				100,0	88,7			11,3		100,0					ريشة النعام
TOTAL KURAOUX.....	100,0				100,0	89,7	7,3		3,3		100,0	3,4				مجموع الريف
TOTAL DELEGATION.....	79,9	2,3	0,4	9,4	100,0	79,1	19,8	0,0	3,8	3,5	100,0	3,6	3,3	3,3	95,1	مجموع المتمندية

Tableau 1 CARACTERISTIQUES DES LOGEMENTS

GOVERNORAT : GAFSA
DELEGATION : GAFSA SUD

جدول 1 خصائص المساكن
الولاية : قفصة
المنطقة : قفصة الجنوبية

MILIEU ET SECTEUR	Categorie				Total	Type							Evacuation eaux usees			المسكن total
	Occupé		Non occupé			Dar Maison	Village	Appar- tement	شقق Pavillon Chalet Mansard	أخرى Autres	Total	تحت البناء	بئر مغطاة Fosse	طابق أخرى Autres		
	أجرة وحدة 1	أجر أكبر 2 et plus	في البناء En cons- truction	غير شغال Vacant											المسكن total	
TOTAL COMMUNAL.....	79,9	6,0	0,7	13,4	100,0	85,2	11,8	2,3	0,4	0,3	100,0	47,0	32,4	20,5	100,0	مجموع البلديات
SECTEURS RURAUX																المناطق الريفية
-KSAR EST	74,1	6,0		19,8	100,0	98,7			1,3		100,0	0,4		99,6	100,0	القصر القروي
-LALA	74,4	17,4	0,3	7,9	100,0	95,0	1,7		3,2	0,1	100,0	1,2	65,8	33,1	100,0	لاالنة
-CITE HACHED	70,2	4,6	2,5	22,7	100,0	79,8	20,0		0,2		100,0	1,0	94,7	4,4	100,0	حي حشاد
-AKILA	92,9		0,6	6,4	100,0	71,8			27,6	0,6	100,0	2,6		97,4	100,0	عقيلقو
-MADHOUR	99,0		0,3	0,7	100,0	56,5			43,5		100,0	0,7		99,3	100,0	كاف درسي
-MEF DERBI	99,6			0,4	100,0	97,0	2,2		0,9		100,0	1,7	0,4	97,8	100,0	محمود الرصف
TOTAL RURAL.....	80,6	7,8	0,8	10,8	100,0	85,2	5,6		9,1	0,1	100,0	1,0	45,5	53,3	100,0	محمود الرصف
TOTAL DELEGATION.....	80,0	6,3	0,7	13,0	100,0	85,2	10,8	1,9	1,7	0,3	100,0	39,8	34,5	23,7	100,0	محمود الرصف

Tableau 1 CARACTERISTIQUES DES LOGEMENTS

GOVERNORAT : GAFSA

DELEGATION : OM LARAIES

جدول 1 خصائص المساكن

الولاية : قفصة

المنطقة : أم المراديين

MILIEU ET SECTEUR	Categorie				المجموع	Type						Evacuation eaux usées			الوسط و المنطقة					
	Occupé المرتبطة وحدة 1 habitat	أصل 2 وأكبر et Plus	Non occupé غير المرتبطة 3 habitat	غير المرتبطة Vacant 4		المجموع total	Dar Maison	Villa	Appar- tement	مبنى مستقل 5 habitat	أخرى Autres	المجموع total	بئ في المناطق	بئر Fosse		أخرى Autres	المجموع total			
TOTAL COMMUNAL.....	84,1	5,8	0,6	9,5	100,0	82,0	17,2	0,7	0,1	100,0	4,9	9,1	85,0	100,0	83,7	10,7	5,3	0,3	100,0	
SECTEURS RURAUX																				
-OM LARAIES CENTRE	84,0	6,1	0,3	9,6	100,0	96,4	1,6	1,2	0,8	100,0	13,1	0,8	85,1	100,0						
-OM LARAIES OAKE	78,1	1,2		20,7	100,0	86,4	0,6	12,4	0,6	100,0			100,0							
-CHANNOUFIA	89,9	2,2		7,9	100,0	58,3		41,7		100,0			100,0							
-SOUTIR	100,0			100,0		48,7		51,3		100,0			100,0							
-LAGURA	100,0			100,0		68,4		31,6		100,0			100,0							
-CHLAKSAB	100,0			100,0		81,4	2,1	16,5		100,0			100,0							
-SIDI BOUBAKER	86,4	2,5		11,1	100,0	80,7	1,6	17,7		100,0			100,0							
TOTAL RURAL.....	87,4	3,7	0,2	8,7	100,0	86,2	1,3	12,0	0,5	100,0	6,9	0,5	92,6	100,0						
TOTAL DELEGATION.....	85,4	5,0	0,4	9,2	100,0	83,7	10,7	5,3	0,3	100,0	5,7	5,5	88,7	100,0						

Tableau 1 CARACTERISTIQUES DES LOGEMENTS

GOVERNORAT : GAFSA
DELEGATION : GUETAR

جدول 1 خصائص المساكن
الولاية : قفصة
المنطقة : القطار

MILIEU ET SECTEUR	Categorie				المجموع total	Type					المجموع total	Evacuation eaux usees			المتوسط و المنطقة	
	Occupe		Non occupe			Dar	Villa	قبة 'qba' tament	مطبخ 'kitchen' مطبخ	انواع الغرف Autres		المجموع total	بنية المنطق Fosse	حالة المياه Autres		المجموع total
	أجرة واحدة 1	أجر 2 وأكثر واحدة 2	غير مأهولة في البناء En cons. construction	مطلوب Vacant												
TOTAL COMMUNAL.....	80,2	8,2	2,0	9,5	100,0	96,4	5,2	3,2	0,2	100,0	1,5	65,5	33,3	100,0	مجموع البلديات	
SECTEURS RURAUX															المناطق الريفية	
- GUETAR EST	98,6	0,7	0,7		100,0	58,5	1,4	39,4	0,7	100,0		2,1	97,9	100,0	القطار الشرقي	
- GUETAR OUEST	96,4	3,6			100,0	67,9	7,1	25,0		100,0				100,0	القطار الغربي	
- ONG	68,9	8,5	0,3	22,3	100,0	90,7	0,3	9,0		100,0	1,0	0,3	33,7	100,0	المنطق	
- SAKET	63,8	21,0	0,2	15,0	100,0	96,1		2,9	1,0	100,0	1,2	0,2	33,5	100,0	المساكن	
TOTAL RURAL.....	71,8	12,5	0,3	15,4	100,0	87,7	0,5	11,3	0,5	100,0	0,9	0,5	98,6	100,0	مجموع الريف	
TOTAL DELEGATION.....	77,3	9,7	1,4	11,6	100,0	92,0	3,5	4,1	0,3	100,0	1,3	42,6	53,1	100,0	مجموع المنطقة	

Tableau 1 CARACTERISTIQUES DES LOGEMENTS

GOVERNORAT : GAFSA
 DELEGATION : M'DHILLA

جدول 1 خصائص المساكن
 الولائية : قفصة
 المندوبية : المديانة

MILIEU ET SECTEUR	Categorie			المجموع total	Type				سكن السكان			تهيئة مياه الشرب Evacuation eaux usées			الوسط و المنطقة
	Occupés		Non occupés موظفون - موظفات - Vacants		دار Der	فيلا Villa	عقود Super- ciment	تشييد في مناطق محصنة	أخرى Autres	المجموع total	شبكة التنقية	غير مطبقة Fosse	حالة أخرى Autres	المجموع total	
	أفراد واحد 1 ménages	أفراد 2 et plus													
TOTAL COMMUNAL.....	89,5	1,6	0,1	8,9	100,0	69,1	24,9	6,6	0,3	100,0	38,5	24,5	37,3	100,0	مجموع البلديات
SECTEURS RURAUX															المنطقة الريفية
-M'DHILLA CENTRE	65,1		1,4	33,5	100,0	8,1	91,9			100,0	2,1	97,5	3,4	100,0	المنطقة الريفية مركز صهيب
-SHIB	86,8	2,7	0,6	9,8	100,0	98,3	0,6		0,8	3,2	100,0	7,9	2,3	39,7	المنطقة الريفية
-SEGUI	57,9			42,1	100,0	75,4		24,6		100,0		1,8	93,2	100,0	مجموع الريف
TOTAL RURAL.....	77,3	1,6	0,9	20,3	100,0	65,4	32,2	2,2	0,1	100,0	5,4	35,3	59,3	100,0	
TOTAL DELEGATION.....	85,5	1,6	0,3	12,6	100,0	67,9	26,6	5,2	0,3	100,0	27,8	28,3	44,2	100,0	مجموع المندوبية

TABLEAU 2 TAILLE, EMPLOI, INFRILITE, ANALPHABETISME

GOUVERNORAT : GAFSA

جدول 2 حجم الأبر - التفعيل - الامانة - الأوسمة
الولاية : قفصة

MILIEU	الأبر حسب حجمها مجموعه suivant la taille				المجموع Total	EMPLOI التفعيل					الوسط	
	1-2	3-4	5-7	8 et plus		عدد Effectifs	النسبة % Taux	عدد Effectifs	المتابعين Infirmes	الأوسمة Analphabètes		
TOTAL LUMINALE.....	1200	2200	3900	2006	10000	35030	294	24,2	1620	1334	37360	مسنو والبلديات
TOTAL KURALE.....	1300	2100	3600	2800	10000	19102	183	21,6	793	933	36906	مسنو والشرف
TOTAL GOUVERNORAT	1200	2200	3800	2700	10000	54732	477	23,3	2413	2267	74266	مسنو الولاية

TABLEAU 2 TAILLE, EMPLOI, INPILITE, ANALPHABETISME

GOUVERNORAT : GAFSA

جدول 2 حجم الأسم - التوظيف - الامانة - الأسمه
الولاية: قفصة

ARRONDISSEMENT ET COMMUNE	الأسم حسب -Annee- suivant la taille								المجموع TOTAL	EMPLOI التوظيف						البلدية و الاسم
	1-2		3-4		5-7		8			عدد التوظيف Actifs effectifs		نسبة التوظيف % Actifs effectifs		عدد التوظيف Actifs effectifs		
	1-2	3-4	5-7	8	التوظيف Actifs effectifs	التوظيف Actifs effectifs	التوظيف Actifs effectifs	التوظيف Actifs effectifs		التوظيف Actifs effectifs	التوظيف Actifs effectifs	التوظيف Actifs effectifs	التوظيف Actifs effectifs	التوظيف Actifs effectifs		
GAFSA	1300	2474	3972	2374	10000	10354	97	2078	512	438	15477	قفصة				
SEBEL	1273	4100	3974	4011	10000	873	4	4474	47	1110	السنند					
KEJEF	379	1974	4276	3773	10000	3318	9	2270	218	127	4110	البريدف				
METLAJUL	1273	2275	3876	2072	10000	7160	119	2471	177	270	6019	المتنوي				
LA KMALES	1173	1775	3877	3075	10000	3037	8	2178	30	142	4174	أم العزازير				
KUEFAK	1076	2578	3777	3079	10000	2300	17	1974	478	143	2767	مغارة				
PAJILLA	572	1778	3778	3371	10000	2194	40	2270	21	111	3397	مغارة				
TOTAL GOUVERNORAT	1200	2275	3970	2076	10000	35030	294	2472	1523	1334	37360	محمدة الولاية				

TABLEAU 2 TAILLE, EMPLOI, INFRILITE, ANALPHABETISME

جدول 2 حجم الأسر - التفتيل - الامانة - الامية

الولاية : قسنطينة
 GAFSA
 DELEGATION : GAFSA NORD
 المنتمية : قنصة الشمالية

MILIEU ET SECTEUR	الأسر حسب								المجموع total	EMPLOI						المتوسط و المنطقة	
	توزيعها suivant la taille									التوظيف							
	1-2	3-4	5-7	8 et plus	Effectifs Actifs	عدد النشيطين Actifs	النسبة % d'actifs	Effectifs Inactifs		عدد النشيطين Inactifs	النسبة % d'actifs	Effectifs Inactifs	عدد النشيطين Inactifs				
SECTEURS RURAUX :									Effectifs Actifs	عدد النشيطين Actifs	النسبة % d'actifs	Effectifs Inactifs	عدد النشيطين Inactifs	النسبة % d'actifs	Effectifs Inactifs	عدد النشيطين Inactifs	
-Aïna	109,1	24,6	36,4	28,9	100,0	260	9	19,0	5	12	719						الوسط و المنطقة
-FEJ	14,2	16,0	36,0	31,7	100,0	287	9	24,1	12	2	443						الوسط و المنطقة
-ACTIS	19,2	22,9	38,8	29,6	100,0	224		22,6	2	13	537						الوسط و المنطقة
-SIDI ALCH CAHTEL	20,9	19,7	27,2	32,2	100,0	282	14	21,9	42	7	674						الوسط و المنطقة
-SIDI ALCH LOI	20,0	22,7	21,5	19,8	100,0	349	4	22,8	42	24	719						الوسط و المنطقة
-MILCA	19,0	19,0	33,6	26,6	100,0	280	3	18,5	17	16	748						الوسط و المنطقة
-MENZEL ANBOUDI	9,2	17,6	32,7	40,5	100,0	205		20,3	8	11	426						الوسط و المنطقة
-MENZEL MINOUA	10,4	23,1	47,3	26,2	100,0	290		22,1	3	74	522						الوسط و المنطقة
-METKIDJES	6,9	16,4	32,6	40,0	100,0	288		23,0	4	14	576						الوسط و المنطقة
-SOJAI	14,5	18,2	38,2	29,1	100,0	105		16,7	6	8	235						الوسط و المنطقة
-KARIMA	14,0	21,9	34,2	29,2	100,0	403		18,4	6	40	346						الوسط و المنطقة
TOTAL NON ALCOOLES	19,9	21,5	34,9	29,3	100,0	297		20,8	92	221	6542						الوسط و المنطقة
TOTAL ALCOOL	15,3	26,5	34,5	29,3	100,0	2977	30	20,8	92	221	6542						الوسط و المنطقة

TABLEAU 2 TAILLE, EMPLOI, INFRAPRIME, ANALPHABETISME

GOVERNORAT : GAFSA
 DELEGATION : SNEB

جدول 2 حجم الأبر - التشغيل - الأمانة - الأمانة

الولاية بتمتة
 المنتمية : المنتمية

MILIEU ET SECTEUR	الأبر حسب الجنس				المجموع	EMPLOI						الوسط و النطاق	
	توزيع الأبر					عدد التوظيف		الجنس		السن			عدد
	1-2	3-4	5-7	8		التوظيف Effectifs	الذكور Mâles	الإناث Femelles	10-14 10-14	15-19 15-19	20-24 20-24		
TOTAL GAFSA.....	1289	2886	3984	2692	10000	873	4	2294	34	47	1126	مجموع البلديات	
SECTEURS RURAUX												المناطق الريفية	
- SENEU	1344	2300	3396	2392	10000	645	1	2808	40	22	1217	منطقة الريفية	
- ABEL SACK	1393	1698	3399	3399	10000	052		1399	25	17	1511	منطقة الصفاق	
- ALIM	1441	2496	3393	2393	10000	604	3	2190	40	62	1413	منطقة	
- MAJOURA	1792	2494	3494	2491	10000	755		1899	45	67	1787	منطقة	
- ZANOUHE	1193	2296	3090	2796	10000	1153	3	1996	27	34	2932	منطقة	
TOTAL RURAUX.....	1492	2293	3096	2697	10000	3863	7	4092	169	202	8910	منطقة الريف	
TOTAL DELEGATION.....	1493	2293	3791	2696	10000	4742	11	2696	223	249	10026	منطقة البلديات	

TABLEAU 2 TAILLE, EMPLOI, INFRILITE, ANALPHABETISME

GOVERNORAT : GAFSA
 DELEGATION : BELKHIR

جدول 2 حجم الأسر - التوظيف - الامانة - الأمية
 الولاية : قفصة
 المنطقة : بلخير

MILIEU ET SECTEUR	الأوسر حسب حجمها					المجموع Total	EMPLOI : التوظيف						المتوسط و المقارنة
	موزعة سواء في التايمة						عدد التوظيف Effectifs		نسبة التوظيف 0/100		الخصائص Caractéristiques		
	1-2	3-4	5-7	8	9		التوظيف Actifs	التوظيف Actifs	التوظيف Actifs	التوظيف Actifs	المتوسط Moyenne	المتوسط Moyenne	
SECTEURS RURAUX													
-BELKHIR	13,5	19,9	36,8	33,1	137,3	348	7	21,1	3	16	707	المتوسط الريفية	
-AYALUHA	11,8	20,5	39,1	48,2	133,6	592	2	21,2	2	39	1305	المتوسط الريفية	
-TALH	12,3	19,7	45,2	24,8	100,0	1117	4	19,9	174	69	2868	المتوسط الريفية	
-CULEU EL HAJ	7,4	15,3	42,1	35,2	100,0	497		23,4	22	5	475	المتوسط الريفية	
TOTAL RUF AL.....	11,4	19,6	41,1	27,9	100,0	2354	13	20,8	201	129	5355	المتوسط الريفية	
TOTAL DELEGATION.....	11,4	19,6	41,1	27,9	100,0	2354	13	20,8	201	129	5355	المتوسط الريفية	

TABLEAU 2 TAILLE, EMPLOI, INFRAPITE, ANALPHABETISME

جدول 2 حجم الأسرة - التثقيف - الامانة - الأمية

GOUVERNORAT : GARSA
DELEGATION : REDEYEF

الولاية : قسنطينة
المنطقة : الرديف

MILIEU ET SECTEUR	الأوساط حسبها					المجموع Total	EMPLOI						المتوسط و المنطقة
	توزيعها على الأوساط						التثقيف		التوزيع		عدد		
	1-2	3-4	5-7	8	9		عدد Effectifs	النسبة %	عدد Effectifs	النسبة %	عدد Effectifs	النسبة %	
TOTAL COMMUNALE.....	9,9	19,4	49,6	30,9	100,0	3316	9	22,0	218	127	4110	جميع البلديات	
SECTEURS RURAUX												المناطق الريفية	
-REDEYEF GARA	7,5	17,2	36,1	39,4	100,0	1422	1	21,4	49	35	1585	الرديف محطة	
-REDEYEF SJA	14,1	49,8	30,6	36,5	100,0	147		27,7	3	8	211	الرديف الجنوبي	
-REDEYEF NUKU	0,9	21,6	34,7	36,7	100,0	349	1	20,6	20	10	635	الرديف الشمالي	
-TABLIH	14,3	23,8	30,4	31,5	100,0	251	2	24,9	2	17	372	بيديت	
TOTAL RURAL.....	8,4	18,6	34,9	37,9	100,0	2169	4	22,0	74	76	2803	جميع الريف	
TOTAL DELEGATION.....	9,3	19,2	38,5	33,0	100,0	5487	13	22,0	292	203	6913	مجموع المنطقة	

TABLEAU 2 TAILLE, EMPLOI, INFIRMITÉ, ANALPHABÉTISME

جدول 2 حجم الأسمر - التفعيل - الامانة - الأسمرة

GOVERNORAT : GAFSA
DELEGATION : METLAOUIالولاية : قفصة
المندوبية : المتلاوي

MILIEU ET SECTEUR	الأسمر حسب سنين					الجموع (2004)	EMPLOI						الوسطا و المنطقة
	مداوم سواء كان يؤمّن على العمل						التفعيل عدد التفعيل	التفعيل عدد التفعيل	النسبة % التفعيل	التفعيل عدد التفعيل	التفعيل عدد التفعيل	التفعيل عدد التفعيل	
	1-2	3-4	5-7	8	9	التفعيل عدد التفعيل	التفعيل عدد التفعيل	التفعيل عدد التفعيل	التفعيل عدد التفعيل	التفعيل عدد التفعيل	التفعيل عدد التفعيل	التفعيل عدد التفعيل	
TOTAL CUMULATIVE.....	12,3	22,9	38,5	26,2	100,0	7168	119	24,1	177	276	6619	جميع البلديات	
SECTEURS RURAUX												المناطق الريفية	
-METLAOUI GAKL	15,0	25,0	20,0	40,0	100,0	33		27,2			55	المناطق المحطية	
-MELKAA	15,3	16,7	34,7	35,3	100,0	197		20,9			7	الزراعة	
-RICH NAAM	22,6	27,4	33,9	16,1	100,0	74		25,6			6	ريشة النمام	
TOTAL KUFAL.....	17,2	20,3	31,9	30,6	100,0	304		22,5			13	ممنوع الريف	
TOTAL DELEGATION.....	12,5	22,7	38,3	26,4	100,0	7472	119	24,0	177	289	7081	ممنوع المتعدية	

TABLEAU 2 TAILLE, EMPLOI, INFIRMITÉ, ANAÏRPHIE, TÈME

GOUVERNORAT : GAFSA
DELEGATION : GAFSA SUD

جدول 2 حجم الأسر - التثمين - الإعاقة - الأمية
الولاية : قفصة
المنطقة : قفصة الجنوبية

MILIEU ET SECTEUR	الأمر حسب حجمها				المجموع Total	EMPLOI: التثمين						الوسط و المنطقة
	منحسب تصنيفها					EMPLOI: التثمين						
	1-2	3-4	5-7	8	عدد التثمين Actifs d'actifs économiques	عدد التثمين Actifs d'actifs économiques	نسبة 0 % Total d'actifs économiques	عدد التثمين Actifs d'actifs économiques	عدد التثمين Actifs d'actifs économiques	عدد التثمين Actifs d'actifs économiques	عدد التثمين Actifs d'actifs économiques	
TOTAL COMMUNAL.....	13,0	24,4	39,2	23,4	16354	97	26,8	612	468	15677		مجموع البلديات
SECTEURS KOUFAUX												
-KSAR EST	14,9	29,7	39,1	16,3	217		20,9		2	548		البياطي الريفي
-LALA	13,9	22,1	39,9	24,2	1315	16	25,6	129	61	1459		القصر الترقوي
-CITE HACHEU	10,5	27,0	35,3	21,2	555	1	24,8	21	27	527		حي حشاد
-AKILA	12,2	22,4	40,1	25,2	177		20,9		6	397		عليانة
-MAHDJUH	16,4	21,2	36,6	25,7	360		22,0		11	919		سلاطو
-KEF DENBI	14,8	26,1	30,0	29,1	302		22,5		1	637		تاف درصي
TOTAL KOUFAUX.....	14,8	24,0	37,5	23,7	2926	17	23,9	150	138	4487		مجموع الريف
TOTAL DELEGATION.....	13,3	24,3	36,9	23,4	19280	114	26,3	762	596	19964		مجموع المنطقة

TABLEAU 2 TAILLE, EMPLOI, INFILTRÉ, ANALPHABÉTISME

جدول 2 حجم الأسر - التجهيل - الامانة - الأوية

GOVERNORAT : GAFSA
 DELEGATION : OM LARAIES
 السولاية : قفصة
 المنطقة : أم المرابيس

MILIEU ET SECTEUR	الأرض حسب حجمها					المجموع Total	EMPLOI					المتوسط و المنطقة
	منازل suivant la taille						Effectifs	عدد التوظيف	النسبة % التوظيف	Effectifs	عدد المتجهيل	
	1-2	3-4	5-7	8 et plus		Actifs effectifs	Actifs effectifs	Actifs effectifs	Actifs effectifs	Actifs effectifs	Actifs effectifs	Actifs effectifs
TOTAL COMMUNAL.....	11,3	19,5	38,7	30,5	100,0	3637	8	21,8	80	142	4174	مجموع البلديات
SECTEURS RURAUX												المناطق الريفية
- OM LARAIES -ENTRE	10,8	21,1	36,9	31,2	100,0	1244	2	20,3	9	42	2094	أم المرابيس مركز
- OM LARAIES OMBE	19,1	14,0	33,8	33,1	100,0	166	1	20,2	1	18	333	أم المرابيس المحطة
- CHANOUFIA	13,0	22,9	35,1	29,0	100,0	177		22,8		11	472	التنوينية
- SOUTIR	15,4	23,1	23,1	38,5	100,0	72		31,5			144	الصوتونية
- LAOURA	22,8	23,4	32,2	21,6	100,0	211	1	24,2		11	454	السد وارة
- GHALKSAB	16,5	22,9	41,0	19,7	100,0	234		23,4		2	576	أم القصباب
- SIDI BOUBAKER	18,8	24,2	32,3	24,7	100,0	309	2	25,6		11	637	سيدي أبو بكر
TOTAL RURAL.....	14,2	21,5	35,7	28,5	100,0	2415	6	21,9	10	95	4707	مجموع الريفية
TOTAL DELEGATION.....	12,5	20,3	37,5	29,7	100,0	6052	14	21,8	90	237	8881	مجموع المنطقة

TABLEAU 2 TAILLE, EMPLOI, INFIRMITÉ, ANALPHABÉTISME

GOVERNORAT : GAFSA
DELEGATION : GUETTAR

جدول 2 حجم الأسرة - التعميل - الأمية - الأمية

الولاية : قفصة
المنطقة : القطن

MILIEU ET SECTEUR	الأوسر حسب حجمها					المجموع TOTAL	EMPLOI						المتوسط و المنطقة
	سواء في تاليتة						التعميل	A U T E F E S		C A R A C T É R I S T I Q U E S		عدد	
	1-2	3-4	5-7	8	et plus	التعميل ACTIFS	عدد التعميل ACTIFS	النسبة 0/100	التعميل بالناس ACTIFS	عدد التعميل ACTIFS	عدد الأميين ANALPHABÈTES	المنطقة	
TOTAL COMMUNAL.....	10,6	20,8	37,7	30,9	100,0	2386	17	19,4	478	143	2767	مجموع البلديات	
SECTEURS RURAUX												المناطق الريفية	
- GUETTAR EST	19,6	15,4	32,9	32,2	100,0	173		21,0		14	309	القطار الغربي	
- GUETTAR OUEST	3,4	17,2	41,4	37,9	100,0	45	1	22,2	6	1	83	القطار الغربي	
- ONG	15,2	25,4	29,4	29,7	100,0	384	5	19,2	33	28	889	المنطق	
- SAKET	17,3	21,9	39,9	20,9	100,0	622	53	26,5	25	15	1253	السكان	
TOTAL RURAL.....	16,6	22,1	35,2	26,1	100,0	1224	59	22,9	64	58	2534	مجموع الريف	
TOTAL DELEGATION.....	12,8	21,2	36,8	29,2	100,0	3310	76	20,6	542	231	5301	مجموع المنطقة	

TABLEAU 2 TABLE, EMPLOI, INFRILITE, ANALPHABETISME

جدول 2 حجم الأور - التنميل - الامانة - الأمانة

GOVERNORAT : GAFSA
DELEGATION : M'DHILLAالولاية : قفصة
المنطقة : المندبية

MILIEU ET SECTEUR	الأور حسب جنسها								المجموع total	EMPLOI					المتوسط و المنطقة
	مذكورة سواء في القائمة									التوظيف Total	نوع التوظيف 0 Total	مهام أخرى CARACTÉRISTIQUES			
	1-2	3-4	5-7	8	9-10	Effectifs	Effectifs	Effectifs				Effectifs			
TOTAL CUMULATIVE.....	9,2	19,6	37,8	33,1	100,0	2194	40	42,6	21	111	3097	جميع البلديات			
SECTEURS RURAUX												المناطق الريفية			
- P. DILLA CENTRE	10,0	23,8	42,2	23,2	100,0	275		26,8	3	5	131	المناطق الريفية مركز			
- SHIB	10,9	20,6	31,7	36,7	100,0	544	19	20,4	10	26	844	صهيب			
- SEGUI	6,1	21,2	45,5	27,3	100,0	45	28	36,1			131	المنطقة			
TOTAL RURAL.....	10,0	21,7	35,5	32,4	100,0	864	47	22,8	13	31	1106	جميع الريف			
TOTAL DELEGATION.....	5,6	20,4	37,1	32,9	100,0	3058	87	22,6	34	142	4203	جميع المنطقة			

TABLEAU 3. CONDITIONS D'HABITAT DES MENAGES
 GOUVERNORAT : GAFSA

MILIEU	نوعية السكن			السكن total	توزيع عدد الغرف						السكن total	تجهيزات المساكن (%)				الوسط
	حالة Propriété- calre	كأجر Locataire	حالة أخرى Autres		1	2	3-4	5 أو +	غير محدد Non déclaré	طبخ Cuisine		مرحاض W.C	تدفئة S.B ou S.R localisée	تيار كهربائي Electricité		
TOTAL COMMUNALE.....	03,3	12,1	4,0	100,0	15,6	34,4	44,4	5,6	0,0	100,0	80,2	84,3	12,3	32,7	مجموع البلديات	
TOTAL KUNAL.....	94,4	4,0	3,6	100,0	41,0	35,2	20,9	2,9	0,0	100,0	29,0	24,8	2,2	41,3	مجموع البلديات	
TOTAL GOUVERNORAT	87,4	8,3	4,2	100,0	25,1	34,7	35,6	4,6	0,0	100,0	61,1	62,1	0,5	73,4	مجموع الولايات	

جدول 3 ظروف السكن
 الولايات : قفصة

TABLAU 3. CONDITIONS D'HABITAT DES MENAGES

GOVERNORAT : GAFSA

جدول 3 ظروف السكن
المؤلائية : قفص

ARRONDISSEMENT ET COMMUNE	نمط السكن Mode d'occupation			السكن total	توزيع عدد الغرف suivant le nombre de pieces					السكن total	نسبة الاسر التي بها : % des menages ayant			البلدية و النسبة	
	ملاك Propriete- taire	كأجر Locataire	أخرى Autres		1	2	3-4	5 أو +	غير معدومة Non edecoree		طبخ Cuisine	مرحاض W.C	تدفئة او تدفئة S.E. ou S.E. l'electricite		تدفئة كهربائية Electric- city
GAFFSA	77,4	17,9	4,7	100,0	17,7	33,1	43,3	5,8	0,0	100,0	78,1	87,4	17,1	33,8	قصف
SENEU	77,7	14,2	8,1	100,0	26,0	35,7	31,2	3,1	0,0	100,0	69,5	77,7	3,4	32,3	المنشد
KEDJEF	87,7	6,7	5,0	100,0	15,5	31,6	45,2	7,7	0,0	100,0	87,3	90,2	3,3	37,4	البريف
METLAOUJ	85,2	9,9	4,9	100,0	10,5	32,3	50,6	6,6	0,0	100,0	84,6	85,8	11,1	30,4	الطابق
CM. LAHAIES	89,7	5,3	5,0	100,0	17,0	40,5	39,1	3,5	0,0	100,0	83,9	83,4	7,9	33,2	أم المرابح
UETAJ	92,3	4,5	3,2	100,0	18,3	38,5	39,1	4,1	0,1	100,0	73,8	74,8	6,0	35,2	القصر
MEUJILA	52,5	6,4	1,1	100,0	7,9	37,0	51,5	3,6	0,0	100,0	75,0	64,0	3,4	33,2	المدينة
TOTAL GOUVERNORAT	83,3	12,1	4,6	100,0	15,6	34,4	44,4	5,0	0,0	100,0	80,2	84,3	12,3	35,7	معرض البلدية

TABLEAU 3. CONDITIONS D'INSTALLATION DES PÉRIAGES
 GOUVERNEMENT : GAFSA
 DÉLÉGATION : GAFSA NORD

جهة ط و ظروف التركيب
 البلدية : قسنطينة
 المنطقة : قسنطينة الشمالية

MILIEU ET SECTEUR	عدد التوظيفين			المجموع total	توزيع عدد الطير					المجموع total	عدد الطير لكل نوع			الوسط و المطابقة
	ملاك Proprié- taire	كفيل Secrétaire	مبا Autres		1	2	3-4	5 et +	غير محدد non défini		طير Columba	وسط N/C	عدد الطير S.B. ou S.B. - Installation	
SECTEURS RURAUX														
-AMRA	95,2	2,6	2,2	100,0	57,9	26,5	12,7	0,9		100,0	8,3	1,8	43,4	الساكنة الريفيّة
-FEJ	89,0	1,5	8,5	100,0	46,3	39,0	12,2	0,5		100,0	21,0	10,7	0,5	18,0
-KEIIS	98,3		1,7	100,0	73,0	19,1	7,3	0,6		100,0	1,1	0,6		13,2
-SIDJ AICH CENTRE	95,0	2,5	1,7	100,0	55,6	35,1	8,4	0,8		100,0	16,7	7,5	0,4	11,7
-SIDJ AICH EST	89,9	5,5	4,5	100,0	42,9	45,8	11,0	0,3		100,0	11,0	7,8	0,3	20,5
-BAILA	90,7	0,4	3,0	100,0	59,1	30,9	9,3	0,7		100,0	1,1	0,4		13,3
-MENZEL GAMBUDI	94,8	1,3	3,9	100,0	41,8	46,4	9,8			100,0	11,1	4,6		20,0
-MENZEL MINOUJ	91,4	3,2	5,4	100,0	20,2	47,1	25,3	1,4		100,0	40,7	14,5		2,4
-MEKIDES	97,4		2,6	100,0	61,1	34,2	4,2	0,5		100,0				
-SUAI	97,3	0,9	1,8	100,0	47,3	46,4	6,4			100,0	0,9	1,8	0,9	3,9
-KAHIA	90,0	2,6	0,8	100,0	37,1	39,2	22,5	1,3		100,0	5,5	3,9	1,6	3,4
TOTAL RURAUX.....	94,0	2,1	3,2	100,0	49,0	37,5	12,8	0,7		100,0	10,9	5,1	0,4	14,4
TOTAL ULTEWAJ.....	94,6	2,1	3,2	100,0	49,0	37,5	12,8	0,7		100,0	10,9	5,1	0,4	14,1

TABLEAU 3. CONDITIONS D'HABITAT DES MENAGES
 GOUVERNORAT : GAFSA
 DELEGATION : SNEB

جدول 3 ظروف السكن
 الولاية : قفصة
 المندوبية : السنيد

MILIEU ET SECTEUR	مطلة السكان			المسكن Total	عدد غرف العرف					المسكن Total	في المساكن السكنية				الوسط و المناطقة
	Proprieté- calife	كاري Locataire	أخرى Autres		1	2	3-4	5 et +	غير معرفة Non déclarés		طبخ Cuisine	مرحاض W.C	تدفئة Chauffage ou St. G. Individuel	تلفون Téléphone	
TOTAL COMMUNAL.....	77,7	14,2	8,1	100,0	26,0	39,7	31,2	3,1		100,0	69,5	77,7	3,4	2,8	جميع البلديات
SECTEURS RURAUX															
-SENEU	80,0	1,2	10,8	100,0	59,8	28,0	11,4	0,8		100,0	9,2	3,0	0,5	23,8	الناطق الريفيّة
-ABEL SAOUK	90,9	1,7	2,4	100,0	45,9	39,1	13,7	1,3		100,0	5,2	8,3	0,4	4,0	الناطق الريفيّة
-ALIM	98,3	0,2	1,6	100,0	49,0	37,7	12,7	0,5		100,0	6,6	4,4	0,3	10,3	الناطق الريفيّة
-MAJOUKA	96,5	0,5	3,0	100,0	51,4	35,7	11,4	1,5		100,0	8,8	1,9	0,1	21,1	الناطق الريفيّة
-ZANOUCHE	90,7	0,0	0,5	100,0	52,2	35,9	11,0	0,9		100,0	6,9	3,6	0,5	27,3	الناطق الريفيّة
TOTAL RURALES.....	90,1	0,8	5,1	100,0	51,6	35,5	11,9	1,0		100,0	7,3	4,0	0,4	19,0	الناطق الريفيّة
TOTAL DELEGATION.....	93,0	3,1	3,9	100,0	47,3	36,2	15,1	1,4		100,0	17,8	16,4	0,9	29,0	الناطق الريفيّة

TABLEAU 3. CONDITIONS D'HABITAT DES MENAGES

GOVERNORAT : GAFSA
 DELEGATION : BELKHIR

جدول 3 ظروف السكن
 الولاية : قفصة
 المندوبية : بلخير

MILIEU ET SECTEUR	نوعية السكن			السكن total	توزيع عدد الغرف					السكن total	نسبة الأسر التي لها : / des menages ayant :				الوسط و المناطقة
	ملاك Propriété- taire	كأجر Locataire	أخرى Autres		1	2	3-4	5 et +	غير منه Non déclarés		طبخ Cuisine	مرحاض W.C	بيت حمام S.B ou S.E indépendants	تيار كهربائي Electricité	
SECTEURS FURAUX															
-BELKHIK	80,6	4,0	9,4	100,0	47,5	43,1	7,2	2,2		100,0	20,7	32,2	1,4	37,3	المنطقة الريفية
-AYAICHA	97,4	0,9	1,7	100,0	57,8	25,8	13,8	2,6		100,0	2,8	1,5	0,5	7,7	بلخير
-TALH	98,3	0,4	1,2	100,0	46,5	38,5	14,0	0,9		100,0	3,8	2,0	0,1	8,3	المنطقة الطليحة
-OULED EL HAJ	94,7		5,3	100,0	36,3	38,9	22,1	2,6		100,0	8,4	3,7		53,9	أولاد المسالح
TOTAL RUK AL.....	96,1	1,0	2,9	100,0	48,4	36,1	13,8	1,7		100,0	6,5	6,4	0,4	17,4	مجموع الريف
TOTAL DELEGATION.....	96,1	1,0	2,9	100,0	48,4	36,1	13,8	1,7		100,0	6,5	6,4	0,4	17,4	مجموع المنطقة

TABLEAU 3. CONDITIONS D'HABITAT DES MÉNAGES

GOVERNORAT : GAFSA
DELEGATION : REDEYEF

جدول 3 ظروف السكن
الولاية : قفصة
المنطقة : الرديف

MILIEU ET SECTEUR	Mode d'occupation			السكن total	suivant le nombre de pièces					السكن total	% des ménages ayant :				الوسط و المنطقة
	Proprié- taire	Locataire	Autres		1	2	3-4	5 et +	غير محدد		السكن total	طبخ Cuisine	مرحاض W.C	حمام S.B. ou S.E. sanitaires	
TOTAL COMMUNALE.....	87,7	6,7	5,6	100,0	15,5	31,0	49,2	7,7	100,0	87,3	90,2	9,3	37,4	جميع البلديات	
SECTEURS KURJUK														المنطقة الريفية	
-REDEYEF GAFSA	94,0	2,5	3,5	100,0	5,9	18,0	53,5	17,0	100,0	85,8	44,8	10,5	37,4	المنطقة الريفية	
-REDEYEF SUD	91,0	1,2	7,1	100,0	32,9	24,7	37,6	4,7	100,0	47,1	49,4	4,7	34,1	المنطقة الريفية	
-REDEYEF NORD	94,2	2,7	3,1	100,0	13,1	39,1	44,4	7,3	100,0	74,5	66,6	1,2	33,0	المنطقة الريفية	
-TABLIT	83,3	4,8	11,9	100,0	33,3	36,3	22,0	8,3	100,0	27,4	22,6	0,0	43,2	المنطقة الريفية	
TOTAL KURJUK.....	92,7	2,7	4,5	100,0	11,0	23,6	50,8	13,6	100,0	75,1	72,7	7,4	37,3	المنطقة الريفية	
TOTAL DELEGATION.....	89,6	5,2	5,2	100,0	14,1	20,7	47,3	9,9	100,0	82,7	33,6	0,5	33,3	المنطقة الريفية	

TABIEAU 3. CONDITIONS D'HABITAT DES MENAGES

GOVERNORAT : GAFSA
 DELEGATION : METLAOUI

جدول 3 ظروف السكن
 الولاية : قفصة
 المنطقة : المتلاوي

MILIEU ET SECTEUR	طبيعة السكن			السكن total	توزيع عدد الغرف						السكن total	% من المساكن التي بها				الوسط و المنطقة
	سكن Propriete- autre	كباري Locataire	سكن اخرى Autres		1	2	3-4	5 و اكثر	غير محمية Non declaree	السكن total		طبخ Cuisine	حمام W.C	تدفئة S.E ou S.E isolante	تدفئة Electric- cité	
TOTAL COMMUNALES.....	85,3	9,9	4,9	100,0	10,5	32,3	50,6	6,6	2,0	100,0	84,6	85,8	11,1	93,6	مجموع البلديات	
SECTEURS KAHNAUK															المنطقة الريفيّة	
-METLAOUI GARE	100,0			100,0	5,0	35,0	55,0	5,0		100,0	40,0	20,0		50,0	المنطقة الحضرية	
-MELFAA	98,0	0,7		100,0	5,3	34,7	51,3	8,7		100,0	72,7	35,7	1,3	92,0	المنطقة الريفيّة	
-KILIMT NAAM	96,0	1,0		100,0	24,2	54,8	21,0			100,0	29,0	19,4		51,6	المنطقة الحضرية	
TOTAL KAHNAUK.....	97,8	0,9		100,0	10,3	40,1	43,5	6,0		100,0	58,2	30,5	0,9	77,5	مجموع الريف	
TOTAL DELEGATION.....	85,8	9,5	4,7	100,0	10,5	32,6	50,3	6,6	2,0	100,0	83,5	83,4	10,7	97,5	مجموع المنطقة	

TABLEAU 3. CONDITIONS D'HABITAT DES MÉNAGES

GOVERNORAT : GARSA

DELEGATION : GARSA SUD

جدول 3. ظروف السكن
الولاية : قفصة
المنطقة : قفصة الجنوبية

MILIEU ET SECTEUR	نوعية السكن			المسكن Total	عدد الغرف						المسكن Total	نسبة الأسر التي لها : % des ménages ayant :				الوسط و المناطقة
	حالة Proprié- taire	كشوف Locataire	حالة أخرى Autres		1	2	3 - 4	5 et +	غير مكتشف Non déclaré	المسكن Total		طابق Cuisine	مرحاض W.C.	تحت تدفئة أو تدفئة S.B. ou S.E. isolées	تدفئة كهربائية Electrici- té	
TOTAL COMMUNAL.....	77,4	17,9	4,7	100,0	17,7	33,1	43,3	5,8	3,0	100,0	78,1	87,4	17,1	33,3	جميع البلديات	
SECTEURS RURAUX																
-KSAR EST	96,5	0,5	3,0	100,0	38,1	42,1	18,8	1,0	100,0	12,4	5,4	1,0	33,3	المناطق الريفية		
-LALA	90,2	2,3	7,5	100,0	34,8	36,5	24,2	4,6	100,0	70,7	69,7	4,3	33,3	القصر الشرفي		
-CITE HACHED	79,5	20,0	0,5	100,0	22,2	43,9	29,6	4,3	100,0	85,2	91,4	3,6	94,3	حي حشاد		
-KILLA	99,3	0,7	100,0	100,0	52,4	27,9	19,7		100,0	2,7				قباطة		
-MADHUR	99,7		0,3	100,0	85,6	11,6	2,7		100,0	2,1	1,0		3,7	الساطو		
-KEF DEMBI	97,8		2,2	100,0	27,4	56,5	15,2	0,9	100,0	26,5	13,9		5,2	كاف درسي		
TOTAL RURAL.....	91,4	4,9	3,8	100,0	39,8	36,6	20,6	2,9	100,0	49,9	48,4	2,8	55,6	جميع الريف		
TOTAL DELEGATION.....	79,7	15,7	4,6	100,0	21,3	33,7	39,5	5,3	100,0	73,4	80,9	14,7	37,5	جميع المنطقة		

TABLEAU 3. CONDITIONS D'HABITAT DES MENAGES

GOVERNORAT : GAFSA
DELEGATION : OM LARAIES

جدول 3 ظروف السكن
الولاية : قفصة
المنطقة : أم المرادي

MATERIAL ET SECTEUR	طابق السكن			المسكن total	suivant le nombre de pièces						Des ouvrages ayant :				الوسط و المتاح
	Mod. d'occupation % Proprié- taire	كروي Localaire	حالة أخرى Autres		1	2	3-4	5 et +	غير مستعمل Non dedicé	المسكن total	طابق Cuisine	حمام W.C	بيت حمام S.B ou S.R intallée	تدفئة كهربائية Electri- cité	
TOTAL COMMUNAL.....	99,7	5,3	5,0	100,0	17,0	40,5	39,1	3,5	0,0	100,0	83,9	83,4	7,9	33,0	جميع البلديات
SECTEURS RURAUX															
-OM LARAIES CENTRE	95,6	0,9	3,6	100,0	22,2	46,4	29,7	1,7	0,0	100,0	74,7	71,7	0,3	33,6	المنطقة الريفيّة
-OM LARAIES CARRÉ	91,2	3,7	5,1	100,0	34,6	43,4	19,1	2,9	0,0	100,0	41,9	34,6	0,0	52,5	أم المرادي مركز
-CHANNOUFIA	93,1		6,9	100,0	67,2	22,1	10,7		0,0	100,0	5,3	1,5		11,5	المنطقة النضويّة
-SOUTIK	94,9		5,1	100,0	76,9	15,4	7,7		0,0	100,0		2,6			المنطقة الوسطيّة
-LAOURA	99,4		0,6	100,0	59,1	36,3	4,7		0,0	100,0	13,5	0,6		1,2	المنطقة واديّة
-MLAKSAB	96,3		3,7	100,0	61,2	34,6	4,3		0,0	100,0	9,0	5,9		3,9	أم القصاب
-SIDI BOUBAKER	94,6		5,4	100,0	61,4	25,1	13,0	0,4	0,0	100,0	6,3	5,4		17,5	سيدي أبو بكر
TOTAL RURAL.....	95,4	0,7	3,9	100,0	39,1	39,3	20,5	1,2	0,0	100,0	46,0	42,1	0,2	53,0	جميع الريفيّة
TOTAL DELEGATION.....	92,0	3,5	4,6	100,0	26,0	40,0	31,5	2,5	0,0	100,0	68,5	66,6	4,7	82,3	جميع المنطقة

TABLEAU 3. CONDITIONS D'HABITAT DES MENAGES

GOUVERNORAT : GAFSA

DELEGATION : GUESTAR

جدول 3 ظروف السكن
الولاية : قفصة
المنطقة : القطار

MILIEU ET SECTEUR	Mode d'occupation			السكن total	suivant le nombre de pièces						/10 dans menages ayant :			الوسط و المنطقة	
	سكن Proprié- taire	كروي Locataire	سكن أخرى Autres		1	2	3-4	5 أو +	غير محدد Non decliné	السكن total	طبخ Cuisine	مرحاض W.C	تدفئة S.E. ou S.E. Inertiales		تيار كهربائي Electrici- city
TOTAL COMMUNAL.....	92,3	4,5	3,2	100,0	18,3	38,5	39,1	4,1	0,1	100,0	73,8	74,8	6,0	35,0	جميع البلديات
SECTEURS RURAUX															
-GUESTAR EST	95,1	1,4	3,5	100,0	70,6	23,8	5,6			100,0	9,1	4,9		18,9	المنطقة الريفية
-GUESTAR OUEST	96,6		3,4	100,0	41,4	37,9	13,8	6,9		100,0	31,0	24,1		51,7	القطار الغربي
-ONG	94,4	1,1	4,5	100,0	35,6	41,0	20,3	3,1		100,0	24,6	22,3		35,9	المنطق
-SAKET	92,4	0,4	7,2	100,0	47,3	32,9	17,7	2,1		100,0	0,8	0,8	0,6	42,6	السكان
TOTAL RURAL.....	93,6	0,8	5,6	100,0	46,3	34,6	16,8	2,3		100,0	11,3	9,7	0,3	54,8	جميع الريف
TOTAL DELEGATION.....	92,8	3,2	4,1	100,0	28,3	37,1	31,1	3,4	0,0	100,0	51,4	51,5	4,0	30,5	جميع المنطقة

TABLEAU 3. CONDITIONS D'HABITAT DES MENAGES

GOUVERNORAT : GAFSA
 DELEGATION : M'DHILLA

جدول 3 ظروف السكن
 السوسية : تفصيلة
 المنطقة : المداينة

MILIEU ET SECTEUR	ملاحة السكن			المسكن الملاحة	عدد عدد الغرف						المسكن الملاحة	تسهيلات في المساكن			الوسيلة و المناطق
	حالة Property- casite	حالة Locataire	حالة Autres		1	2	3-4	5 et +	غير ملاحة Non dichant	المسكن الملاحة		حطب Cuisin	مرحاض W.C	تجهيزات المرحاض S.B ou S.R Installés	
TOTAL CUMUNAL.....	92,5	6,4	1,1	100,0	7,9	37,0	51,5	3,6	100,0	75,0	64,0	5,4	93,2	جميع البلديات	
SECTEURS RURAUX															
- M'DHILLA CENTRE	85,9	13,5	0,5	100,0	0,5		89,2	10,3	100,0	96,8	98,4	69,7	95,7	المناطق الريفية	
- SHIE	92,3	2,3	5,4	100,0	15,8	44,8	36,0	3,4	100,0	57,9	20,1	0,2	95,2	المنطقة مركز	
- SEGUI	97,0		3,0	100,0	66,7	27,3	6,1		100,0					المنطقة	
TOTAL RURAL.....	90,8	5,3	3,9	100,0	14,1	31,4	49,4	5,2	100,0	65,9	41,1	19,7	93,5	مجتمع الريف	
TOTAL DELEGATION.....	92,0	6,1	1,9	100,0	9,7	35,4	50,9	4,1	100,0	72,4	57,3	9,5	93,0	مجتمع المدينة	

TABIEAU 4 - CONDITIONS D'HABITAT; ELEMENTS DE CONFORT

GOVERNORAT : GARSA

جدول 4 ظروف السكن وعناصر الراحة
الولاية : تلمسان

MILIEU	Alimentation en eau						عناصر الراحة						المساحة		
	توزيع المياه Nette ou petite source	طبل أو خزانة Citerne ou puits prive	طبل Publicque توزيع المياه Citerne fontaine	منزلة source	المجموع total	المساحة Publicque قربها	المساحة المجموع Total	توزيع المياه Vale ou Vélomoteur	سيارة Voiture	راديو Radio	تلفزيون T.V	ثلاجة Refrigerateur		هاتف Télé-phonie	المساحة Biblio-èque
TOTAL COMMUNAL.....	57,7	3,3	34,6	4,4	100,0	6258	1929	1827	31,0	6,7	60,0	89,3	61,2	5,9	5,8
TOTAL RURAL.....	16,6	15,7	57,7	10,0	100,0	2311	3303	4704	16,2	2,7	32,0	34,8	18,4	0,8	1,0
TOTAL GOUVERNORAT	42,4	7,9	43,2	6,5	100,0	8569	5232	6531	25,4	5,2	49,5	63,3	45,2	6,5	6,8

TABLEAU 4 - CONDITIONS D'HABITAT, ELEMENTS DE CONFORT
GOVERNORAT : GAFSA

جدول 4 ظروف السكن وعناصر الراحة
المؤقتة : قفصة

ARRONDISSEMENT ET COMMUNE	Alimentation en eau				نظام مياه الشرب				Elements de confort							مظهر الراحة		البلدية و النوع
	مياه التيارة Belle ou SOMME	ناقل أو بئر عملي Cistern ou puits à prix	Publique بئر عمامة Cistern à contrain	مصدر source	المسكن cist	نظام Proche	بئر بئر Avec loin	بئر بئر Tels loin	دراجة Velo ou Vélo à force	سيارة Voiture	راديو Radio	تلفون T.V	ثلاجة Refriger- ateur	هاتف Télé- phone	الكهرباء Electric- ité			
GAFSA	8647	4,1	1,1	8,1	100,0	138	150	737	24,6	8,9	58,6	77,2	55,1	3,6	7,1	قفصة		
SENEU	0218	29,0	2,1	6,2	100,0	10	4	42	20,4	3,8	46,2	65,8	24,9	4,3	3,3	السنند		
REDEYEF	5444	0,0	45,4	0,2	100,0	801	278	46	21,9	3,5	64,3	80,5	63,6	4,0	3,5	البريدف		
METLAOUJ	213		96,8	1,0	100,0	4412	356	363	49,1	6,1	71,3	87,9	78,6	7,2	7,7	المتلاوي		
CM LARAIES	3515	6,5	51,9	4,1	100,0	518	633	456	42,0	5,2	48,4	83,4	69,5	5,2	3,5	أم المراكس		
GUEJAR	8911	0,4	9,5	1,0	100,0	82	70	37	30,4	4,4	55,7	75,4	47,7	4,9	3,0	الغمار		
MENILLA	4448	0,2	54,5	0,4	100,0	297	438	146	15,5	4,2	56,7	82,5	58,4	4,4	2,4	الغليلة		
TOTAL GOUVERNORAT	5717	3,3	34,6	4,4	100,0	6258	1929	1827	31,0	6,7	60,0	80,3	61,2	5,9	5,3	مجموع المحافظة		

TABLEAU 4 - CONDITIONS D'HABITAT: ELEMENTS DE CONFORT

GOVERNORAT : GAFSA
 DELEGATION : GAFSA NORD

جدول 4 ظروف السكن وضمان الراحة
 البلدية : قفصة
 المنطقة : قفصة الشمالية

MILIEU ET SECTEUR	Alimentation en eau						Eléments de confort							المكتب BIBLIOTHÈQUE
	مجموع مياه الشرب Nette sur source	مياه أو مياه على سطح claire ou prise publique	مياه Publicque	مياه و source	المسكن coeur	مياه Proche	مياه جدا Très loin	درجات حرارة vite ou vite	سيارة voiture	راديو radio	تلفون T.V	ثلاجة refrig- rérent	حمام Toilet- phone	
SECTEURS RURAUX														
-AMKA	0,4	2,6	96,9		100,0	50	7	164	3,9	2,2	13,2	9,2	1,3	
-SIDI AICH CENTRAL	1,2	4,4	94,6		100,0	50	95	49	6,3	6,8	52,7	40,5	6,8	2,4
-KELIS		4,5	95,5		100,0	80	72	18	1,1	6,2	15,2	11,2	3,5	3,3
-SIDI AICH CENTRAL	8,4	6,7	51,5		33,5	100,0	14	13	170	6,7	7,5	46,4	21,8	4,5
-SIDI AICH CENTRAL	6,1	26,6	60,7		2,6	100,0	35	27	133	11,7	6,2	42,5	33,2	3,6
-MILIA		26,6	73,2		100,0	74	43	80	1,5	5,6	16,0	16,0	0,4	3,3
-MENZEL GAROUDI	2,0	16,3	81,7		100,0	37	61	27	7,2	5,9	35,9	24,8	2,5	1,7
-MENZEL MINKUJ		50,2	48,9		0,9	100,0	15	35	60	8,1	3,6	48,9	29,4	4,1
-METKIVES		0,5	99,5		100,0	5	63	121		7,4	28,9	16,3		4,5
-SUVAI		36,4	63,6		100,0	13	51	6	12,7	2,7	32,7	2,7	0,9	
-KAFJA	3,8	57,4	37,3		4,4	100,0	12	17	131	4,4	2,6	34,7	8,6	0,5
IGAL RURAL.....	2,2	24,0	69,5		4,3	100,0	385	484	965	5,6	5,1	33,7	19,4	2,3
TOTAL DELEGATION.....	2,2	24,0	69,5		4,3	100,0	385	484	965	5,6	5,1	33,7	19,4	2,3

الوسط والمقعد
 المناطق الريفية
 مدرسة
 المكتبة
 قنصلية
 سيني فيشر مركز
 سيني فيشر القرني
 الرحيمية
 منقوش القموني
 منقوش ميسون
 منقوش
 القري
 جميع القرى
 جميع المنطقة

TABLEAU 4 - CONDITIONS D'HABITAT, ELEMENTS DE CONFORT

GOVERNORAT : GAFSA

DELEGATION : SNEB

جدول 4 ظروف السكن وعناصر الراحة

المحافظة : قفصة

المنطقة : السني

MILIEU ET SECTEUR	Alimentation en eau				سور المياه للشرب			Elements de confort							ظرف الراحة	الوسط والمنطقة	
	مياه الشرب بئر أو نقطة المياه à SOMED	بليل أو بئر مطبخ Citernes ou puits privés	بليل بليل بليل Citernes fontaine	بليل بليل بليل Citernes fontaine	مصدر من واد source	المجموع total	بليل بليل بليل Proche	بليل بليل بليل Aussi loin	بليل بليل بليل Tête loin	دراسة أو دراسة Villes ou Villages loin	سيارة Voiture	راديو Radio	تلفزيون T.V	تلاجة Refrigerateur			هاتف TELEPHONE
TOTAL COMMUNAL.....	62,8	29,0	2,1	6,2	100,0	10	4	42	23,4	3,8	46,2	65,8	24,9	4,3	3,3	3,3	مجموع البلديات
SECTEURS RURAUX																	المنطقة الرئيسية
- SENEZ	0,2	20,2	29,6	50,9	100,0	35	133	230	7,6	1,6	31,0	19,8	0,8	3,2	0,2	0,2	ميد المسارقي
- ABEG SAOUK	0,2	10,1	79,5	10,1	100,0	106	148	232	3,3	2,7	17,7	16,1	3,5				عليه السلام
- ALIM		11,9	88,1		100,0	51	310	144	2,3	1,9	23,2	17,8	1,2	0,2			ساجدة
- MAJOURA		32,6	51,3	16,1	100,0	114	51	333	8,0	3,5	22,3	19,1	0,3	3,4			زنتوش
- ZANOUHE	0,4	9,0	90,5	0,1	100,0	85	308	521	4,5	1,2	17,7	20,5	2,9	3,2	0,1		مجموع الريف
TOTAL KURAL.....	0,2	16,5	3,7	12,6	100,0	391	950	1460	5,1	1,4	21,6	18,9	1,3	3,1	0,2		
TOTAL DELEGATION.....	10,7	18,6	59,1	11,5	100,0	401	954	1502	7,7	1,8	25,8	26,8	5,3	3,3	0,3		مجموع البلديات

TABLEAU 4 - CONDITIONS D'HABITAT; ELEMENTS DE CONFORT

GOVERNORAT : GAFSA
DELEGATION : BELKHIR

جدول 4 - ظروف السكن وعناصر الراحة
المستخدمة : بلخير
المتوسطية

MILIEU ET SECTEUR	Alimentation en eau						E'lements de confort						مظهر الازمنة	الوسط والمنطقة			
	مجموع مياه الشرب Relie au SOMMEIL	بئر عميق Citerne ou puits privé	بلدية Publicque		من يار SOURCE	المسكن -rural	المسكن Publiquel		دراجة Velo ou Vélo sans	سيارة Voiture	راديو Radio	تلفون T.V			تلاوة Refrigerant	مكيف Télé-Phone	الكهرباء ELECTRICITE
			بئر عميق Citerne publique	بئر عميق Citerne fontaine			قريبة Proche	بعيدة Avec loin									
SECTEURS RURAUX																	
-BELKHIR	11,2	9,4	76,1	3,3	130,0	62	86	71	7,2	3,6	30,4	26,8	6,3	1,1	1,4		المتوسطية
-AWAICHA	0,4	38,9	34,0	26,9	100,0	56	169	58	5,4	2,6	23,6	7,1	0,4		0,2		بلخير
-TALH		63,0	36,7	0,3	100,0	72	47	239	3,1	3,1	21,6	7,0	0,1		0,1		المتوسطية
-COLEU EL HAD	3,2		96,8		130,0	28	36	70	33,0	3,2	38,4	34,2	7,9				بلخير
TOTAL RURAL.....	2,0	43,0	47,8	7,2	100,0	218	388	438	7,0	2,6	24,3	12,6	2,2	0,2	0,3		المتوسطية
TOTAL EL EGAT.....	2,0	43,0	47,8	7,2	100,0	218	388	438	7,0	2,6	24,3	12,6	2,2	0,2	0,3		المتوسطية

TABLEAU 4 - CONDITIONS D'HABITAT, ELEMENTS DE CONFORT

GOVERNORAT : GAFSA

DELEGATION : REDEYEF

جدول 4 - ظروف السكن وعناصر الراحة
الولاية : قفصة
المنطقة : الرديةف

MILIEU ET SECTEUR	Alimentation en eau			مرور المياه للشارع			Elements de confort							مظهر الولاية	المكان والمنطقة	
	مياه الشرب Belle à SOMME	طابل أو بئر عاصي Cisterns ou puits à privé	Publique بئر بئر صالح Cisterns fontaine	مصادر source	المسح total	Publique قريبة Proche	بئر Assez loin	بئر جدا Tête loin	دراسة دراسة تالية Vila ou Vila leur	سيارة Voiture	راديو Radio	تلفون T.V	تلاوة Refriger- réfrig			هاتف Télé- phone
TOTAL COMMUNALE.....	5444	000	4544	002	10000	801	278	46	2109	305	6403	6005	0300	400	305	جميع البلديات
SECTEURS KURAOX																
-FELEVEF GARL	8510	000	1304	002	10000	111	10	13	4705	209	5706	8509	7600	303	203	المنطقة الريفية
-MEDEVEF SUD	5503	3100	701	509	10000	2	5	4	1700	407	4904	4904	3503	102	500	الرديةف المنحوس
-MEDEVEF NORD	2903		7007		10000	125	54	4	1301	105	4806	7202	5201	003		الرديةف العالي
-TABLI	2006	4005	3100	707	10000	40	13	6	3909	300	3705	4305	1900	102		تحت يمت
TOTAL KURAOX.....	0700	608	2409	103	10000	284	82	27	3900	208	5303	7607	0302	003	200	مجموع الريف
TOTAL DELEGATION.....	5902	206	3707	006	10000	1085	360	73	2604	302	6002	7301	6303	304	200	مجموع المنطقة

TABLEAU 4 - CONDITIONS D'HABITAT; ELEMENTS DE CONFORT

GOVERNORAT : GAFSA

DELEGATION : METLAOUJ

جدول 4 ظروف السكن وعناصر الراحة :

الولاية : قفصة

المنطقة : المتلاوي

MILIEU ET SECTEUR	Alimentation en eau						Eléments de confort							الوسط والمنطقة			
	مياه الشرب		مياه أو		المجموع		المساحة			درجات أو					عناصر الراحة		
	نوع المياه	طبل أو	نوع المياه	طبل أو	المجموع	المساحة	المساحة	المساحة	درجات أو	درجات أو	درجات أو	درجات أو	عناصر الراحة		عناصر الراحة	عناصر الراحة	
TOTAL COMMUNAL.....	2,3	96,8	1,0	100,0	4412	356	363	13,1	6,1	71,3	87,9	78,6	7,2	7,7	جميع البلديات		
SECTEUR 3 FUKAUK															الناطق الريفيّة		
-METLAOUJ GALE		100,0		100,0	13		7	60,0	5,0	55,0	45,0	40,0			النطاق المحطّة		
-MIRAFA		100,0		100,0	59		36	51,3	0,7	37,3	71,3	62,0	0,7	2,0	المزرع		
-ELHT NAAM		100,0		100,0	34		5	25,8	4,8	51,6	19,4	3,2			ريفيّة النعام		
TOTAL KUKAL.....		100,0		100,0	106		48	51,7	2,2	42,7	55,2	44,4	0,4	1,3	مجموع الريفيّ		
TOTAL DELEGATION.....	2,2	96,9	0,9	100,0	4518	434	411	49,2	5,0	70,0	85,5	77,1	7,0	7,4	مجموع المتعدّية		

TABLEAU 4 - CONDITIONS D'HABITAT, ELEMENTS DE CONFORT
 GOUVERNORAT : GAFSA
 DELEGATION : GAFSA SUD

جدول 4 - ظروف السكن وعناصر الراحة
 الولاية : قفصة
 المندوبية : قفصة الجنوبية

MILIEU ET SECTEUR	Alimentation en eau				مرور المياه للشارع				Elements de confort							ظهور الرطوبة	الوسط والمنطقة
	مياه الشرب Belle à Soudie	بئر عام Citerne ou puits privé	بئر عام Citerne fontaine	من يد source	المسكن total	قريبة Proche	بعيدة Loin	بها Assez	بها جدا Très loin	دراجة نارية Vélo ou Vélo-moteur	سيارة Voiture	راديو Radio	تلفزيون T.V	علاجية Baignif- cateur	حمام Toile- phone		
TOTAL CUMULAL.....	86,7	4,1	1,1	8,1	100,0	13,8	15,0	73,7	2,6	8,9	58,6	77,2	55,1	3,6	7,1	جميع البلديات	
SECTEURS RUKAUX																المناطق الريفية	
-KSAR EST		11,9		88,1	100,0			17,8	4,0		22,8	0,5				القصر الترقيني	
-LALA		81,4		1,5	17,0	100,0	23	26	121	32,7	2,1	48,2	72,3	39,7	1,9	3,1	لا الة
-CITE HACHED		95,9		4,1	100,0			17	30,1	1,2	47,7	79,5	57,3	1,2	3,3	حي حصاد	
-AKILA			32,0	16,3	51,7	100,0	20	18	62	31,3	2,0	26,5	3,4			عقيلانة	
-MADHUF			4,1	93,5	2,4	100,0	44	55	181	10,4	2,4	7,2	2,1	0,3	0,3	الناظور	
-KEF DERBI			1,7	23,5	74,8	100,0	105	43	24	17,0	4,3	40,9	15,2	2,5	0,4	كاف درسي	
TOTAL RUKA.....	52,2	6,2	21,9	19,7	100,0	192	142	583	25,7	2,0	38,1	47,3	27,7	1,3	2,0	جميع الريف	
TOTAL DELEGATION.....	81,0	4,4	4,6	10,1	100,0	330	292	1320	26,7	7,8	55,2	72,3	50,5	7,3	6,3	جميع المندوبية	

TABLEAU 4 - CONDITIONS D'HABITAT, ELEMENTS DE CONFORT

GOVERNORAT : GAFSA
 DELEGATION : OM LARAIES

جدول 4 ظروف السكن وعناصر الراحة
 البلدية : غفصة
 المندوبية : أم المراكيس

MILIEU ET SECTEUR	Alimentation en eau				Elements de confort								الوسط والبنية التحتية			
	مياه الشرب منطقة السكنية البلدية ou privée	طبل أو خزان عام ou privé	Publique طبل عام ou privée	منزلية source	المسكن local	Distance en Publique طبلية ou privée	بئر عام ou privée	بئر عام ou privée	مراحيض بلدية ou privée	سائر وسائل التدفئة	راديو Radio	تلفزيون T.V.		تلفون Borling- recepteur	هاتف Télé- phone	التلفون Borling- cheque
TOTAL COMMUNAL.....	35,5	6,5	53,9	4,1	100,0	518	633	456	42,0	5,2	48,4	83,4	69,5	5,2	3,6	جميع البلديات
SECTEURS RURAUX																
-OM LARAIES CENTRE	8,5	0,7	71,2	19,6	100,0	264	185	472	35,6	2,5	30,1	73,4	49,5	1,0	0,5	الناطق الريفي أم المراكيس مركز
-OM LARAIES VARE	1,5	8,8	66,9	22,8	100,0	21	65	36	53,7	1,5	47,8	49,3	25,0	0,7		أم المراكيس المحطة التنظيفية
-CHANNOUFIA			97,7	2,3	100,0	42	57	32	31,3		3,8	13,0	3,8			المسكن البلدية
-SOUITIK		5,1	53,8	41,0	100,0	8	17	12	2,6		5,1					البلدية
-LACURA	1,2	12,9	63,7	22,2	100,0	42	33	72	39,2	2,3	31,6	9,4	0,6			أم القصاب
-OM LAKSAB		58,5	38,8	2,7	100,0	22	32	24	4,3	1,1	17,0	7,4	2,1			مدينة أبو بكر
-SIDI BOUBAKER	2,2	0,9	95,1	1,8	100,0	36	33	147	4,0	0,9	8,5	9,4	2,2		0,4	جميع الرف
TOTAL RURAL.....	5,0	8,1	71,3	15,6	100,0	435	422	795	30,0	1,8	25,3	46,2	29,0	0,6	0,4	
TOTAL DELEGATION.....	23,1	7,2	61,0	8,7	100,0	953	1055	1251	37,1	3,8	39,0	68,3	53,3	3,3	2,3	جميع المنطقة

TABLEAU 4 - CONDITIONS D'HABITAT; ELEMENTS DE CONFORT

GOVERNORAT : GAFSA
 DELEGATION : GUESTAR

جدول 4
 الشروط :
 المتطلبات : القطار

SECTEUR	Alimentation en eau						Eléments de confort							المستوى المعيشي		
	مياه شرب Belle ou pelle SOMME	مياه Citerne ou pelle Fontaine	مياه Publique Citerne Fontaine	مياه من Source	المسكن Coral	المسكن Publique Proche	مساحة المسكن Proche	مساحة المسكن Asses loin	مساحة المسكن Tels loin	درجة حرارة المسكن Velo on Vélor Cair	سيارة Voiture	راديو Radio	تلفزيون T.V		تبريد Refriger- ateur	هاتف Télé- phone
TOTAL COMMUNAL.....	89,1	0,4	9,5	1,0	100,0	82	70	37	30,4	1,4	55,7	75,4	47,7	4,9	3,0	
SECTEURS RURAUX																
-GUESTAR EST	3,5	30,8	65,7	100,0	30	8	100	23,1	2,1	34,3	11,2	0,7				
-GUESTAR OUEST	13,3	13,0	75,9	100,0	22	27,6	3,4	27,6	44,8	24,1						
-ONG	0,3	97,5	2,3	100,0	171	84	98	1,7	2,0	23,7	33,1	13,5	0,5	0,3		
-SAKET	3,0	97,0		100,0	26	357	77	0,4	1,9	23,0	19,0	2,3				
TOTAL RURAL.....	0,3	2,4	87,1	10,2	100,0	227	449	297	4,9	2,0	25,0	23,6	6,7	0,2	0,2	
TOTAL DELEGATION.....	57,3	1,1	37,3	4,3	100,0	309	519	334	21,3	3,5	44,7	56,9	33,0	3,2	2,2	

TABLEAU 4 - CONDITIONS D'HABITAT; ELEMENTS DE CONFORT

GOVERNORAT : GAFSA

DELEGATION : M'DHILLA

جدول 4 ظروف السكن وعناصر الراحة

المحافظة : قفصة

المنطقة : المديانة

MILIEU ET SECTEUR	Alimentation en eau				عنصر الماء للشرب				Eléments de confort							المسكن	الوسط والمناطق
	مياه الشرب Belle ou melle SOMME	طعام أو Clerme ou melle PRIX	مصرفي Publicque طعام شرب Clerme conclame	مصدر source	المسكن ecol	مصرفي Publicque قربنا Proche	مصرفي Publicque بوتيا Aasez loin	مصرفي Publicque بوتيا Tabe loin	دراسة أو دراسة تاريخية Velo ou Véloro cent	سيارة Volture	راديو Radio	تلفزيون T.V	تلاجة Refrige- rateur	هاتف TBA- phone	المسكن RADIO- enque		
TOTAL COMMUNAL.....	44,8	0,2	54,5	0,4	100,0	297	438	146	15,5	4,2	56,7	32,5	58,4	4,4	2,4	مجموع البلديات	
SECTEURS RURAUX																المناطق الريفية	
-M'DILLA CENTRE	94,1	2,2	3,8		100,0	7	289	84	37,8	15,1	86,5	97,8	91,4	17,3	19,5	المناطق المركزية	
-SHIB	1,1	0,2	98,4	0,2	100,0	63	289	84	14,0	2,7	45,9	74,4	50,2	2,5	0,2	مدينت	
-SEGUI																المناطق	
TOTAL RURAL.....	27,1	1,4	70,6	0,9	100,0	73	308	91	23,0	6,1	56,8	77,4	59,2	5,2	5,5	مجموع الريف	
TOTAL DELEGATION.....	39,9	0,6	59,2	0,6	100,0	370	746	237	16,8	4,7	56,7	31,2	58,5	4,5	3,3	مجموع المنطقة	

TABLEAU 5 - MENAGES EXPLOITANTS AGRICOLES ; SOURCE D'ENERGIE
 GOUVERNORAT : GAFSA

جدول 5 الاسر واستغلال الطاقة
 الولاية : قفصة

MILIEU	Exploitants agricole							Source d'énergie					الوسط	
	< 2 ha	2-5	5-10	10-20	20-50	50 et +	غير مصر به Non déclaré	المستعملين TOTAL Exploit CARTES	كيفية تدار الطاقة أو طرق إنتاج Electricité de village ou naturel	طاقة غاز بوتغاز Le	نظ Pétrole prime	حطب Abois ou autres		غير مصر به Non déclaré
TOTAL COMMUNAL.....	433	769	342	308	131	23	83	2089	116	23022	2371	125	5	جميع البلديات
TOTAL KUKA.....	483	2193	2037	1904	1151	195	65	8028	15	8039	3813	3433	1	جميع الواديات
TOTAL GOUVERNORAT	916	2962	2379	2212	1282	218	148	10117	131	31031	6184	3528	7	جميع الولاية

TABLEAU 5 - MENAGES EXPLOITANTS AGRICOLES ; SOURCE D'ENERGIE
 GOVERNORAT : GAFSA

جدول 5 الأسر واستغلال الفلاحة من الطاقة
 الولاية : قفصة

ARRONDISSEMENT ET COMMUNE	المستعملين لأرض فلاحية								Source d'énergie						البلدية و التقسيم
	Exploitants agricole								منها			منها			
	< 2 ha	2-5	5-10	10-20	20-50	50 et +	غير مصر Non déclaré	المجموع Total Exploitant de village	كهرباء قار طاقة غاز Electricité Cité/Gas de ville ou naturel	غاز طاقة Gas bois bois Le	بنزين Pétrole primaire	خشب Bois ou autres	غير مصر Non déclaré		
GAFSA	155	354	189	183	79	15	77	1052	76	9635	1312	45	3	قفصة	
SENEU	25	63	31	29	9		2	159	1	492	176	13		السنند	
RBDYEUF	19	15	10	14	5			63	19	2320	119	2		البرديف	
METLAOUI	26	65	26	22	6	1		146	7	4982	247	14		التلوي	
CM LARAIES	10	44	19	12	12	1	1	99	3	2435	318	15	2	أم المرابح	
GUETAR	189	169	33	15	6	1	1	414	4	1662	104	20	1	التسطار	
M'DILLA	9	59	34	33	14	5	2	156	6	1486	95	16		الطيلة	
TOTAL GOVERNORAT	433	769	342	308	131	23	83	2089	116	23022	2371	125	5	مجموع الولاية	

TABLEAU 5 - MENAGES EXPLOITANTS AGRICOLES : SOURCE D'ENERGIE
 GOUVERNORAT : GAFSA
 DELEGATION : GAFSA NORD

جدول 5 الامروانتغلال الفلاحة مورد الطاقة
 الولاية : قفصة
 المندوبية : قفصة الشمالية

MILIEU ET SECTEUR	Exploitants agricole						Source d'énergie						المستفيد والمنطقة
	< 2 ha	2-5	5-10	10-20	20-50	50 et +	تغير مصر به Non déclaré	المستفيد Total: Exploitants cants	كيفية الطاقة المصدر غير مصر مصر	طاقة تأثير Gas bois ou autres	نظير Pétrole primaire	غير مصر Non déclaré	
SECTEURS RURAUX													
-AMRA	1	50	60	39	6	1	2	159	36	132			الناطق الريفية عمارة
-FEJ	2	20	23	61	34	14		154	125	63	17		الناجح نظير
-KETIS	1	4	31	39	36	7	1	119	92	79	7		سدي حبيز موكر سدي حبيز الريفي الريفية
-SIDI AICH CENTR.	3	23	8	26	17	34	1	112	144	45	50		
-SIDI AICH EST	9	01	43	59	23	1	1	197	194	74	40		
-BHITA	1	16	56	70	50	9	1	203	97	45	127		منزل القسوي منزل حبيز منزل حبيز منزل حبيز
-MENZEL GAMOUDI			14	39	72	11		136	129	1	23		
-MENZEL HJIMOUJ	6	31	42	52	33	5	2	171	156	4	24		
-MEKKIDES		9	33	42	61	7	1	153	42	97	51		
-SOUAI	1	9	8	29	35		1	83	19	28	63		منزل حبيز منزل حبيز منزل حبيز
-KARIA	43	73	64	98	36	1	2	287	155	226	2		منزل حبيز منزل حبيز منزل حبيز
TOTAL RURAL.....	37	296	382	554	403	90	12	1774	1249	831	404		جميع المندوبية

TABLEAU 5 - MENAGES EXPLOITANTS AGRICOLES ; SOURCE D'ENERGIE
 GOUVERNORAT : GAFSA
 DELEGATION : SNEB

جدول 5 الاسر واطفال الفلاحة سور الطاقة
 البلاية : قفصة
 اللمتدبية : المنند

MILIEU ET SECTEUR	Exploitants agricole						المتعلمين ارض فلاحية					Source d'énergie					سور الطاقة	الوسط والمنطقة
	< 2 ha	2-5	5-10	10-20	20-50	50 et +	غير مصر به المتعلمين	مصر به المتعلمين Total	Exploitants Total	كيفية سور الطاقة في القرية او سور البلدية او سور البلدية او سور البلدية	غاز Gaz	بطارية batterie	بنزين Pétrole essence	خشب Bois ou autres	غير مصر به المتعلمين			
TOTAL COMMUNAL.....	25	63	31	29	9	4	2	159	1	492	176	13		1		مجموع البلديات		
SECTEURS RURAUX																المنطقة الريفيية المنند		
-SENEB	32	160	85	72	24	4	8	385		174	175	151				ميد الصادي		
-ADEB SAOUK	11	127	114	130	42	1	4	429		227	136	178		1		علييم		
-ALIM		51	129	193	70	7	1	451		294	148	131				ساجسوة		
-MAJOURA	12	213	216	112	19	7	11	590	1	258	238	242				زيموش		
-ZANUCHE	14	206	268	103			4	617		439	348	222				مجموع الرييف		
TOTAL RURAL.....	69	757	812	610	177	19	28	2472	1	1392	1045	924		1				
TOTAL DELEGATION.....	94	820	843	639	186	19	30	2631	2	1884	1221	937		1		مجموع البلديات		

TABLEAU 5 - MENAGES EXPLOITANTS AGRICOLES : SOURCE D'ENERGIE

جدول 5 - الأسر واستغلال الفلاحة : مصدر الطاقة

STATISTIQUE : CAPSA
DELEGATION : BELKHIR

تونس : تونس
المنطقة : بلخير

MILIEU ET SECTEUR	Exploitants agricole							Source d'energie					السوق والتجارة	
	< 2 ha	2-5	5-10	10-20	20-50	50 et +	المستغلين ارض فلاحة متر مربع Non declare	المستغلين Total : Exploitants	طاقة طاقة	طاقة طاقة	طاقة طاقة	طاقة طاقة		طاقة طاقة
DELEGATIONS RURAUX														
-BELKHIR	8	32	26	41	106	7	220	113	23	140				المناطق الريفية
-AYAICHA	11	129	117	78	17	7	363	153	123	189				بلخير
-TALT	35	200	133	178	182	4	733	170	294	504				الساكنة
-DULED EL HAJ	2	44	53	43	10	13	166	38	37	65				الطابع
TOTAL RURAL.....	56	405	329	340	315	31	1482	524	477	898				أولاد الصحاح
TOTAL DELEGATION.....	56	405	329	340	315	31	1482	524	477	898				جميع المنطقة

TABLEAU 5 - MENAGES EXPLOITANTS AGRICOLES ; SOURCE D'ENERGIE

جدول 5 الأسر وائتلاف الزراعة : مصدر الطاقة

GOVERNORAT : GARSA
DELEGATION : REDEYEF

الولاية : قسنطينة
المنطقة : الرديفة

MILIEU ET SECTEUR	Exploitants agricole						Source d'énergie						الوسيط والمنطقة
	< 2 ha	2-5	5-10	10-20	20-50	50 et +	تعداد غير مصرح بها	تعداد المستخدمين إجمالي Total : EXPLOI- tants	كمية الطاقة أو الوقود في المنزل de village ou ménage	طاقة غاز bouteille le	بنزين Pétrole primaire	خشب الوقود Bois ou autres	
TOTAL COMMUNAL.....	19	15	10	14	5	2	63	19	233	119	2	66	جميع البلديات
SECTEURS RURAUX													المناطق الريفية
-REDEYEF GARE	43	43	11	25	7	2	131	3	937	32	12	32	الرديفة محفلة
-REDEYEF SUD	2	0	8	10	4	2	32	49	49	4	32	32	الرديفة الجنوبي
-REDEYEF NORD	1	3	19	9	1	1	33	2	239	15	3	3	الرديفة الشمالي
-TARICIT	30	28	6	1	1	1	66	5	127	24	17	17	تيدست
TOTAL RURAL.....	76	80	44	45	12	2	262	5	1352	75	64	64	جميع الريف
TOTAL DELEGATION.....	95	95	54	59	17	2	325	24	3682	194	66	66	جميع المنطقة

TABLEAU 5 - MENAGES EXPLOITANTS AGRICOLES ; SOURCE D'ENERGIE

GOVERNORAT : GAFSA

DELEGATION : METLAOUI

جدول 5 الأسر المتغلالة الفلاحة سور الطاقة

الولاية : قفصة

التمندية : المتلاوي

MILIEU ET SECTEUR	Exploitants agricole						Source d'énergie					سور الطاقة	الوسط والمنطقة
	< 2 ha	2-5	5-10	10-20	20-50	50 et +	كوية قار كوية أو طاقة Electricité de ville ou naturel	طاقة Car bois le	بترول Petrole ou autres	حطب Bols ou autres	سور الطاقة Non déclaré		
TOTAL COMMUNAL.....	26	65	26	22	6	1	146	7	4982	247	14		جميع البلديات
SECTEURS RURAUX													المنطق الريفيه المنطق المحطه الزروع
-METLAOUI GARE		4					4		14	5	1		
-MZIRAA									131	18	1		ريشه النمام
-RICHT MAAM		14	16	3	1		34		33	25	4		جميع الريف
TOTAL RUR AL.....		14	20	3	1		38		178	48	6		
TOTAL DELEGATION.....		40	85	29	23	6	184	7	5160	295	20		جميع المتديت

TABLEAU 5 - MENAGES EXPLOITANTS AGRICOLES ; SOURCE D'ENERGIE

جدول 5 الاسر وامتلاك الطاقة

GOUVERNORAT : GAFSA

الولاية : قفصة

DELEGATION : GAFSA SUD

المندوبية : قفصة الجنوبية

MILIEU ET SECTEUR	Exploitants agricole						المتخمين الارض فلاحية						Source d'énergie						مصدر الطاقة	مجموع البلديات
	< 2 ha	2-5	5-10	10-20	20-50	50 et +	غير معلن Non déclaré	معلن Exploitants ruraux caneles	كيفية تدار الطاقة في المنطقة الريفية او في البلدية او في المنطقة الريفية او في البلدية او في المنطقة الريفية او في البلدية	غاز طاقة Caz bouteilles ou primaire	خط Pétrole primaire	خشب Bois autres	غير معلن Non déclaré	مجموع البلديات						
TOTAL COMMUNAL.....	155	354	189	183	79	15	77	1052	76	9635	1312	45	3	مجموع البلديات						
SECTEURS RURAUX																				
-KSAR EST										120	82			المنطقة الريفية						
-LALA	103	107	22	13	8	1	1	255	5	683	170	57		القصر المركزي						
-CITE HACHED	2	7	1	2	2			14	2	354	58	5		لا لينة						
-KILA	6	24	48	24	12			114		5	80	62		محي حشاد						
-MADHOUR		7	36	53	48	28	4	176		9	44	239		مقاطعة						
-KEF DERBI	8	13	23	60	74	15		193		45	132	53		كان دريفي						
TOTAL RURAL.....	119	158	130	152	144	44	5	752	7	1216	566	416		مجموع الريف						
TOTAL DELEGATION.....	274	512	319	335	223	59	87	1804	83	10851	1878	461	3	مجموع المندوبية						

TABLEAU 5 - MENAGES EXPLOITANTS AGRICOLES ; SOURCE D'ENERGIE

جدول 5 المزارعين الملاك من الطاقة

GOVERNORAT : GAFSA
DELEGATION : OM LARAIES

الولاية : قفصة
المنطقة : أم المرابيح

MILIEU ET SECTEUR	Exploitants agricole										Source d'énergie				مصدر الطاقة		الوسط والمنطقة
	< 2 ha	2-5	5-10	10-20	20-50	50 et +	غير معلن Non déclaré	المستعملين Total : Exploitants cane	طاقة غاز الطبيعية أو الغاز الطبيعي Energie de ville ou naturel	غاز طاقة Gas bouteille le	تلف Récolte primaire	مخلف Bois ou autres	غير معلن Non déclaré	غير معلن Non déclaré			
TOTAL COMMUNAL.....	10	44	19	12	12	1	1	99	3	2435	318	15	2	جميع البلديات			
SECTEURS RURAUX																	
OM LARAIES CENTRE	8	35	35	23	12	2	5	120	890	103	21			المناطق الريفية أم المرابيح مركز			
OM LARAIES GARE	15	25	3			1		44	76	24	36			أم المرابيح المسطحة الغربيية			
OMANDUFIA	7	31	24	17	2			81	17	13	101			المهنيين السد وازة			
SOUJIF	1							1	2		37			السد وازة			
LAOURA	10	18	8	17	11		1	65	40		130			أم للمصايد			
OM LAKSAB	14	95	5	3				117	32	135	21			مدينة أبو بكر			
SIDI BOUBAKER	30	30	15	5	2			82	50	30	143			جميع الريف			
TOTAL RURAL.....	85	234	90	65	27	3	6	510	1	1107	305	489					
TOTAL DELEGATION.....	95	278	109	77	39	4	7	609	4	3542	623	504	2	جميع المنطقة			

TABIEAU 5 - MENAGES EXPLOITANTS AGRICOLES ; SOURCE D'ENERGIE
 GOUVERNORAT : GAFSA
 DELEGATION : JUESTAR

جدول 5 الاسر واستغلال الفلاحة من الطاقة
 الولاية : قفصة
 المنطقة : القطر

MILIEU ET SECTEUR	المستعملين لأرض فلاحية							Source d'énergie					الوسط والمنطقة	
	Exploitants agricole							Source d'énergie						
	< 2 ha	2-5	5-10	10-20	20-50	50 et +	غير مستعملين Non déclarés	مستعملين Total Exploitant de ville ou ruraux	كهرباء أو طاقة شمسية طاقة شمسية de ville ou ruraux	طاقة gaz bois autres	بنزين Pétrole autres	بالت Bata ou autres	غير مستعملين Non déclarés	
TOTAL COMMUNAL.....	189	169	33	15	6	1	1	414	4	1662	104	20	1	جميع البلديات
SECTEURS KURAOUX														
-GUETAR EST	5	10	18	20	33	2	1	89		46	29	68		المنطقة الريفيّة القطر الشرقي
-GUETAK OUEST	1	10	1	3	4		1	20		17	3	9		القطر الغربي المنطق
-CNG	6	70	48	31	5	1		161		223	93	38		الساكنة
-SAKET	13	117	134	37	16	2	2	321		123	267	84		جميع الريف
TOTAL KURAL.....	25	207	201	91	58	5	4	591		439	392	199		
TOTAL DELEGATION.....	214	376	234	106	64	6	5	1005	4	2071	496	213	1	جميع المنطقة

TABLEAU 5 - MENAGES EXPLOITANTS AGRICOLES : SOURCE D'ENERGIE

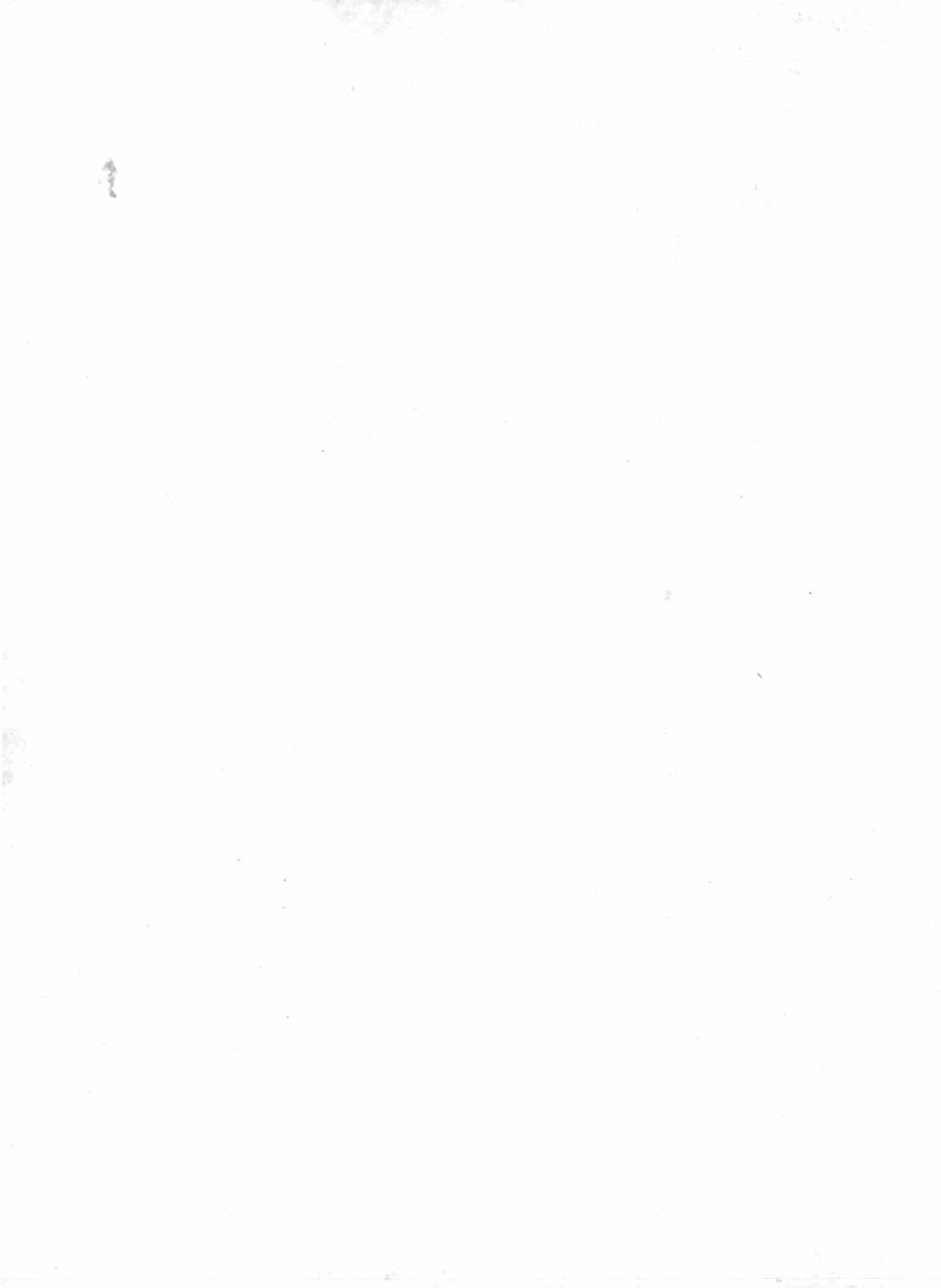
جدول 5 الامرو استغلال الملاحمة مود الطانمة

GOVERNORAT : GAFSA

DELEGATION : M'DHILLA

السلاطمة : قلمة
المتعد طمة : الطاطمة

LIEU ET SECTEUR	Exploitants agricole						Source d'énergie				السلاطمة		
	المستطن لارو فلاممة						مودة الطانمة						
	< 2 ha	2-5	5-10	10-20	20-50	50 et +	مودة الطانمة	مودة الطانمة	مودة الطانمة	مودة الطانمة	مودة الطانمة	مودة الطانمة	
							مودة الطانمة	مودة الطانمة	مودة الطانمة	مودة الطانمة	مودة الطانمة	مودة الطانمة	
							مودة الطانمة	مودة الطانمة	مودة الطانمة	مودة الطانمة	مودة الطانمة	مودة الطانمة	
TOTAL COMMUNAL.....	9	59	34	33	14	5	2	156	6	1486	95	16	مجموع الطانمات
SECTEURS RURAUX													الناطق الرططمة
-M'DILLA CENTRE													الطاطمة مودر
-SHIB	2	20	32	32	11		1	98	1	396	42	3	مودة الطانمة
-SEGUI		3	12	9	4	1		29		1	32		الطقم
TOTAL RURAL.....	2	36	46	46	15	1	1	147	1	502	74	3	مجموع الرططم
TOTAL DELEGATION.....	11	95	80	79	29	6	3	203	7	2058	169	19	مجموع المتعد طمة



الجمهورية التونسية
وزارة التخطيط

المعهد
القومي
للإحصاء

نشرة شهرية

التعداد العام للسكان والسكنى

30 مارس 1984

السكان وظروف السكن حسب الوحدات الإدارية

ولاية قفصة